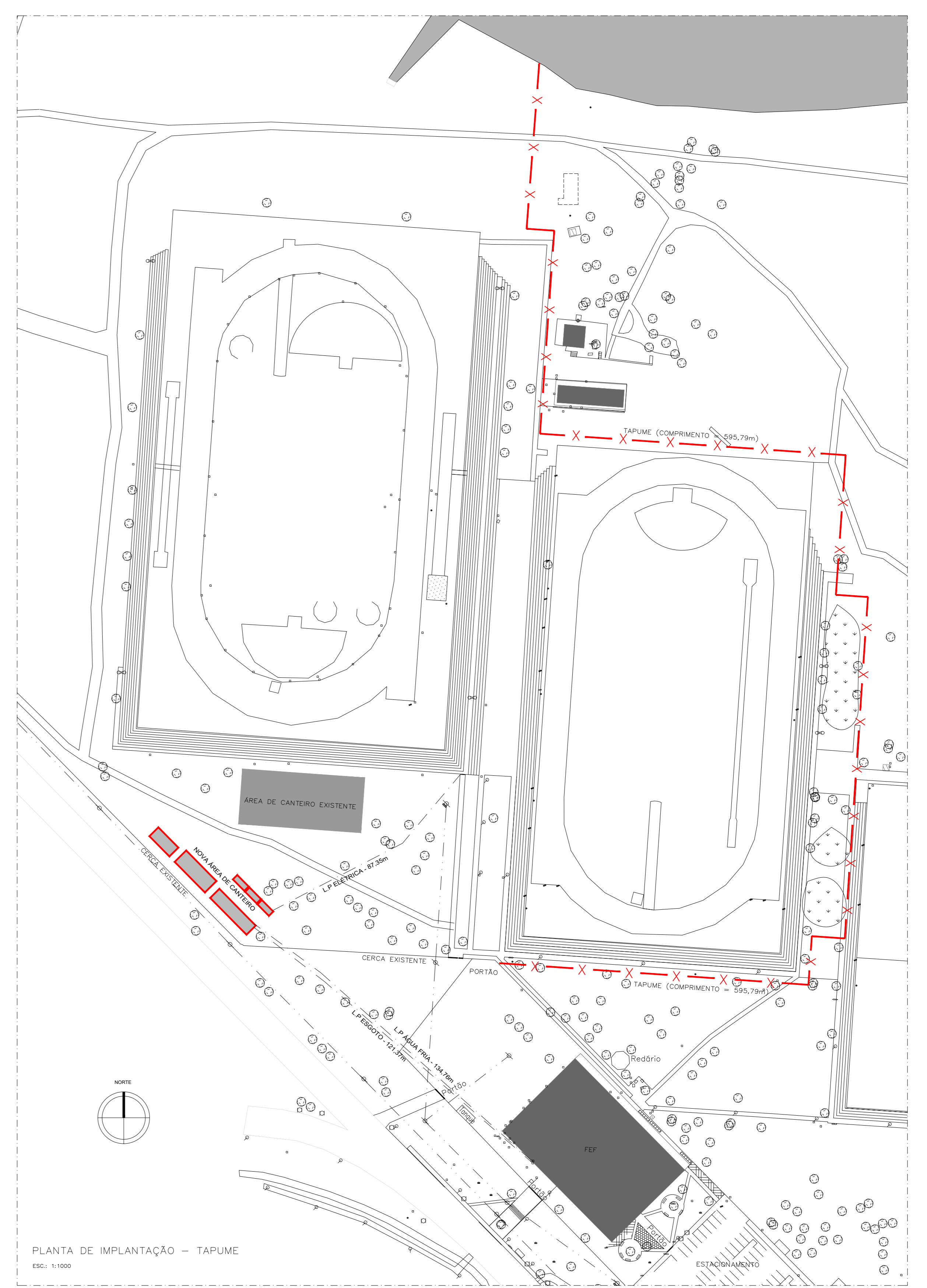
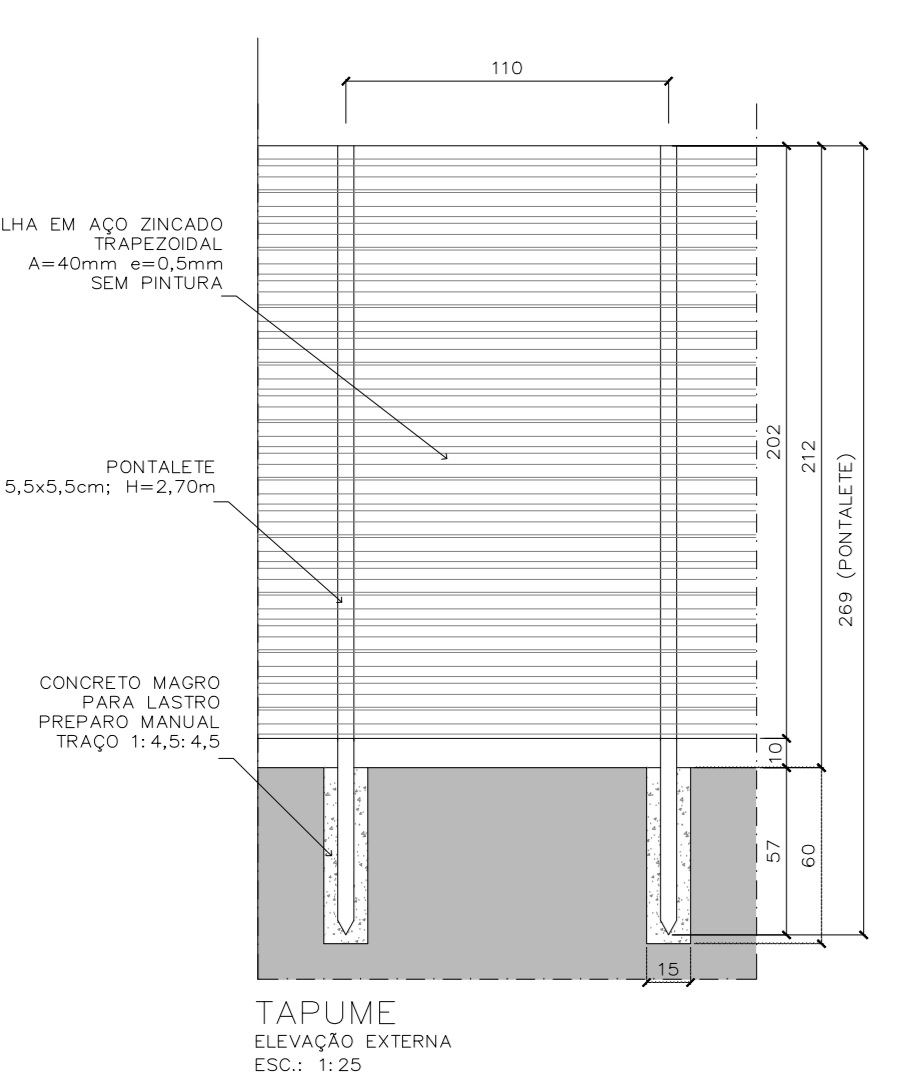




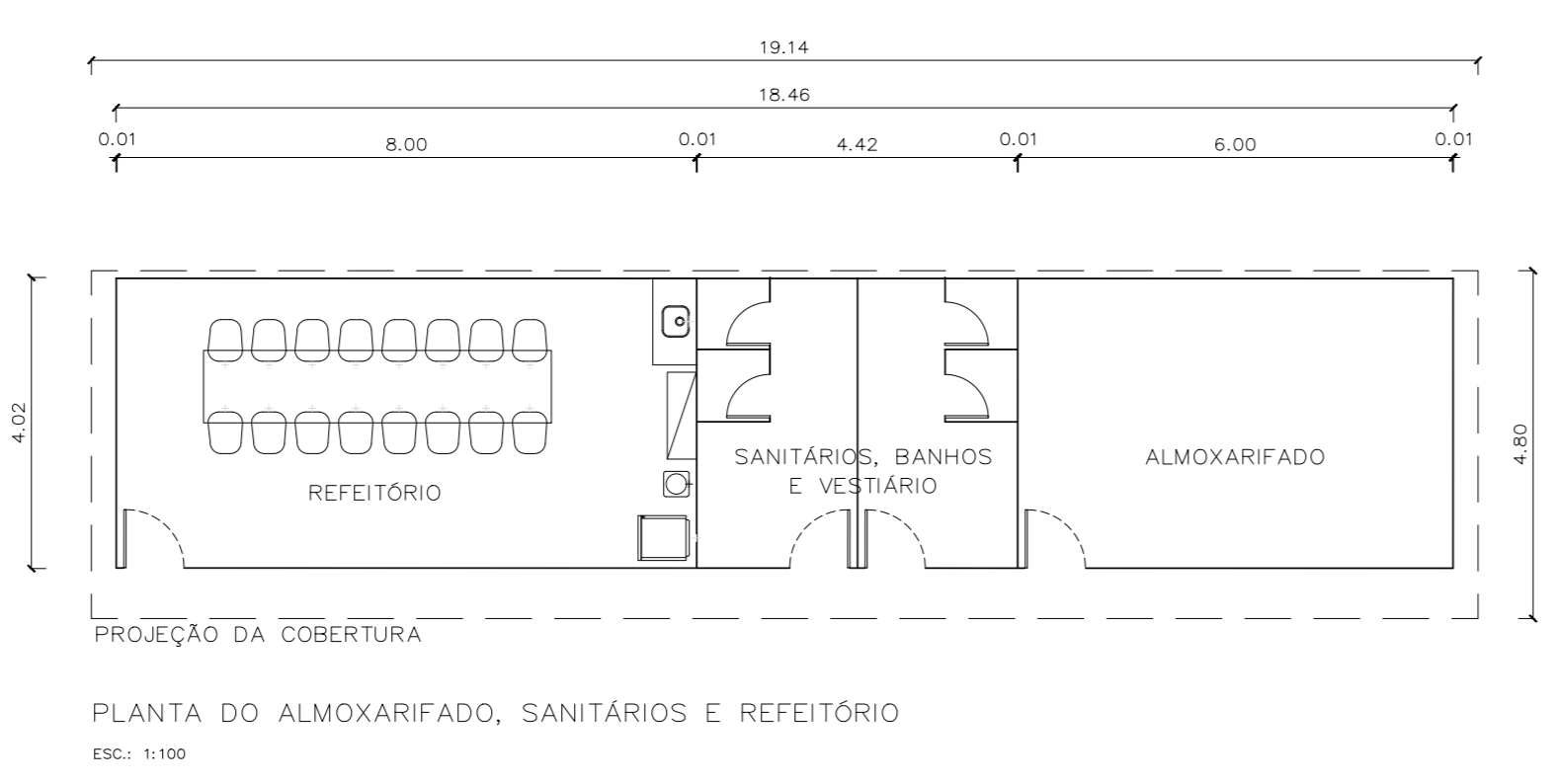
PLANTA DE IMPLANTAÇÃO - TAPUME
ESC: 1:100



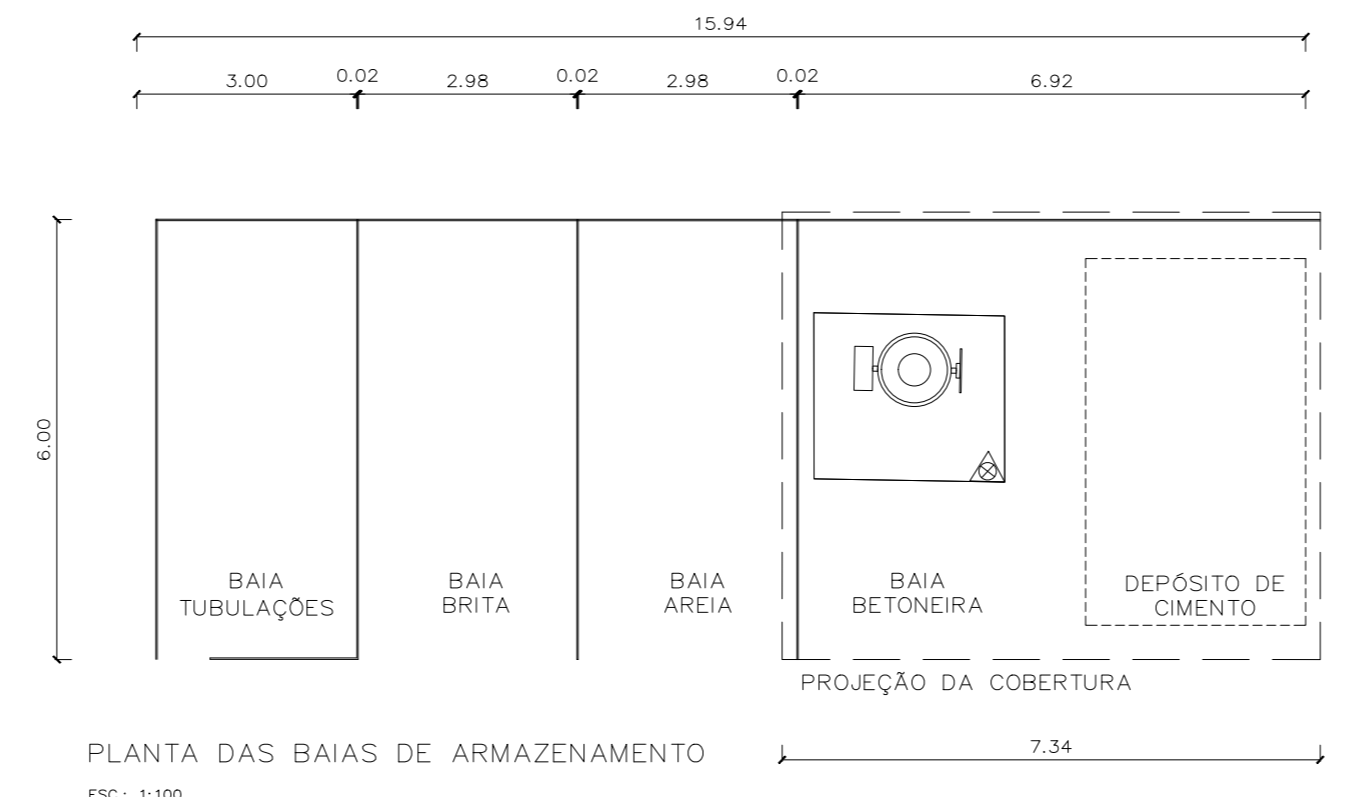
PLANTA DE IMPLANTAÇÃO - TAPUME
ESC: 1:100



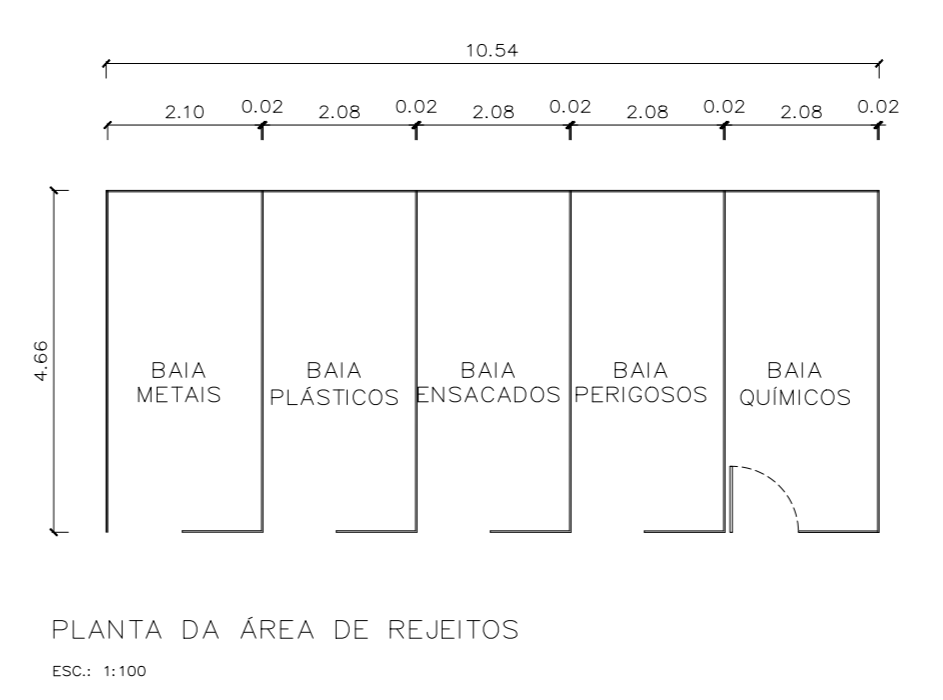
TAPUME
ELEVÇÃO EXTERNA
ESC: 1:25



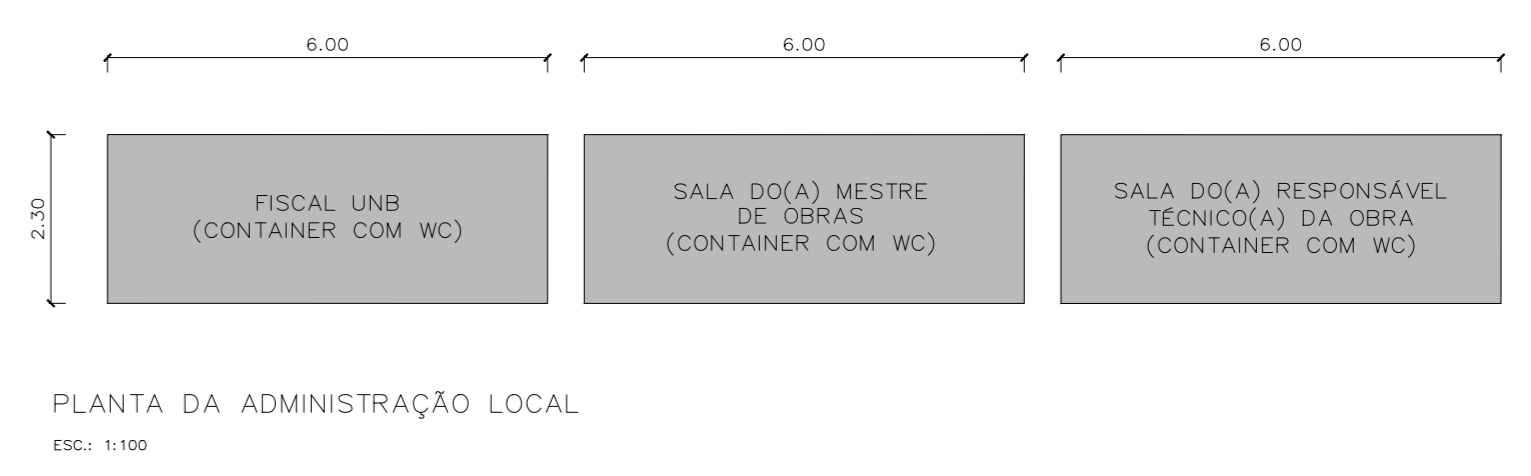
PLANTA DO ALMOXARIFADO, SANITÁRIOS E REFEITÓRIO
ESC: 1:100



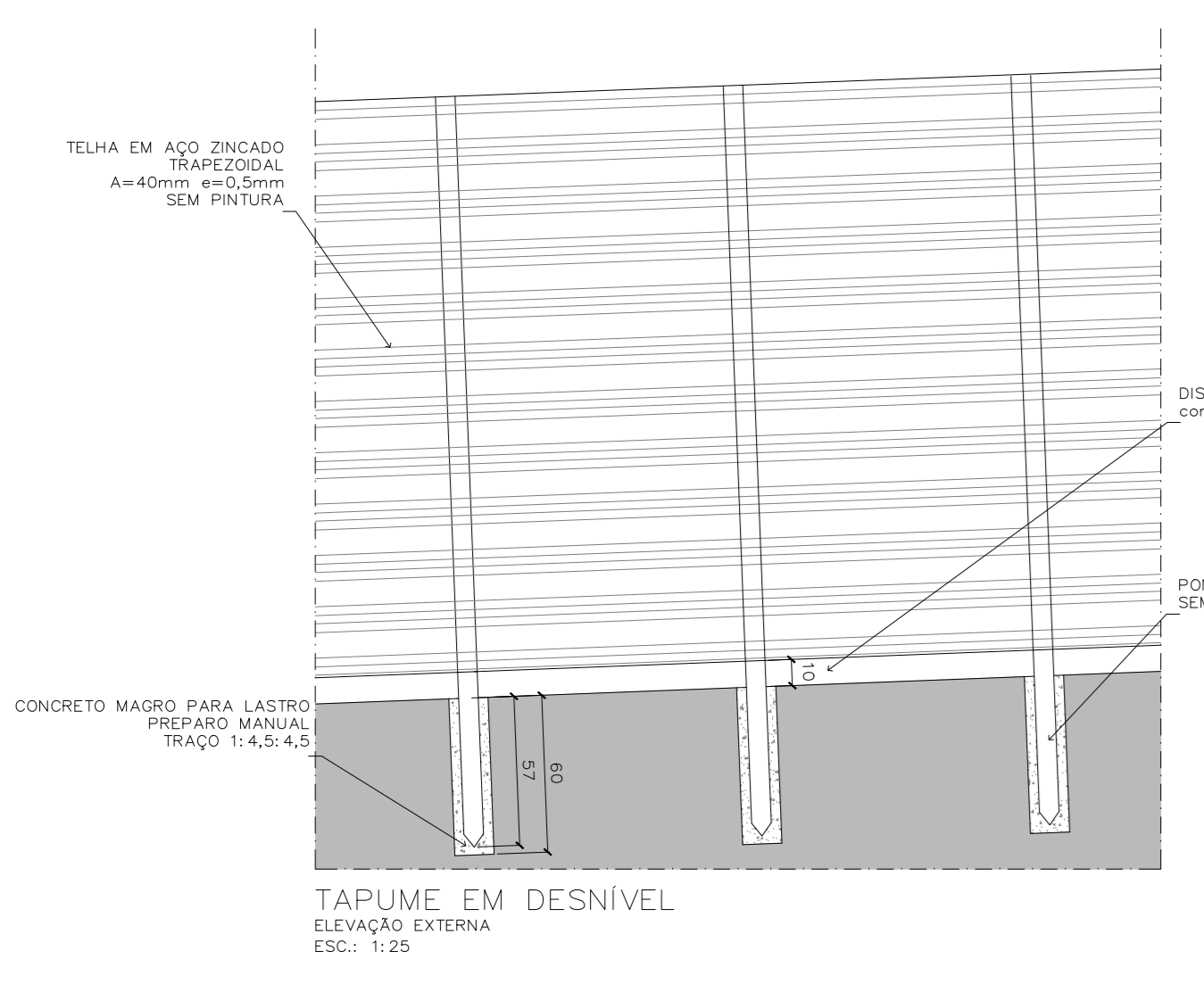
PLANTA DAS BAIAS DE ARMAZENAMENTO
ESC: 1:100



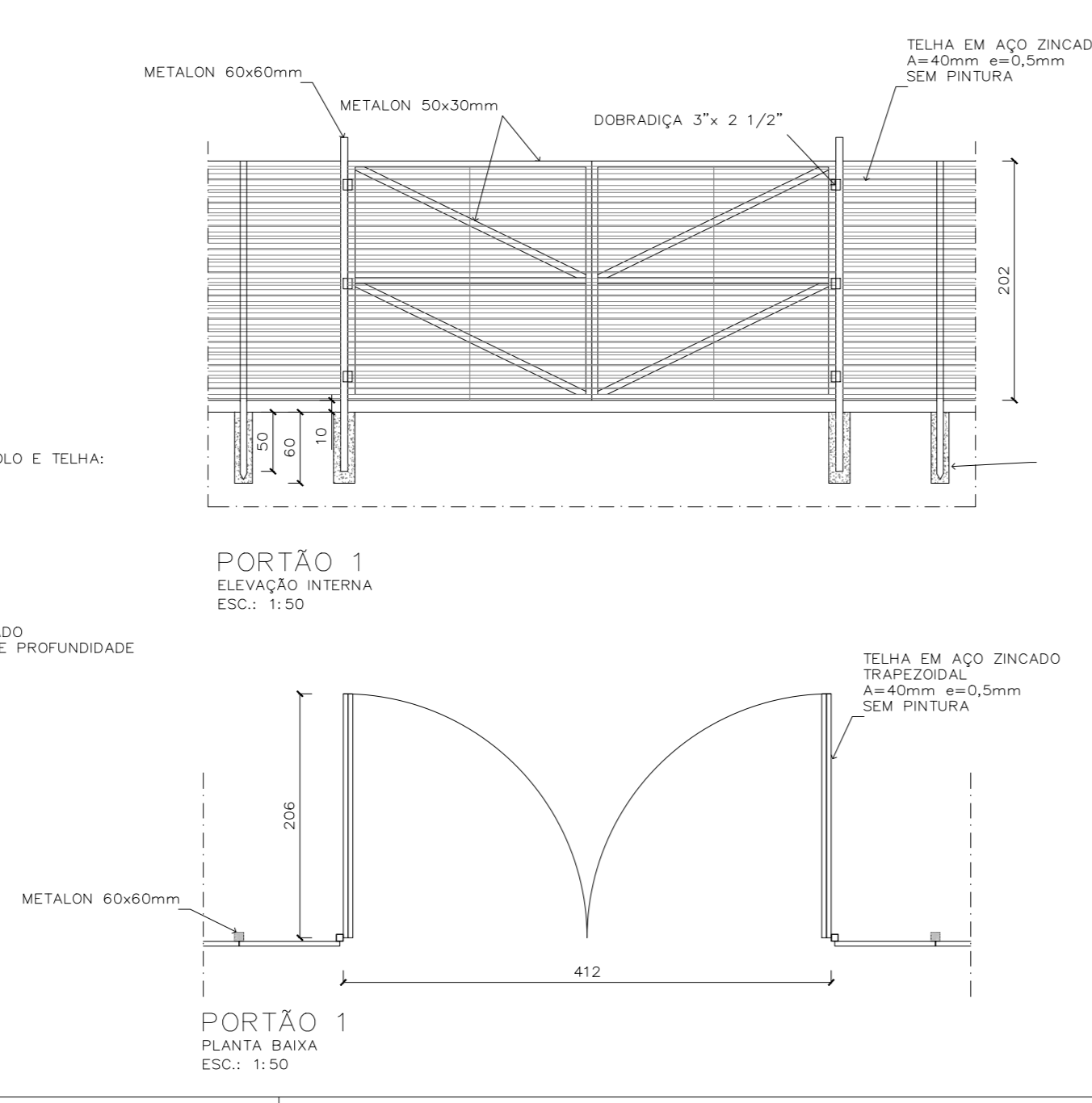
PLANTA DA ÁREA DE REJEITOS
ESC: 1:100



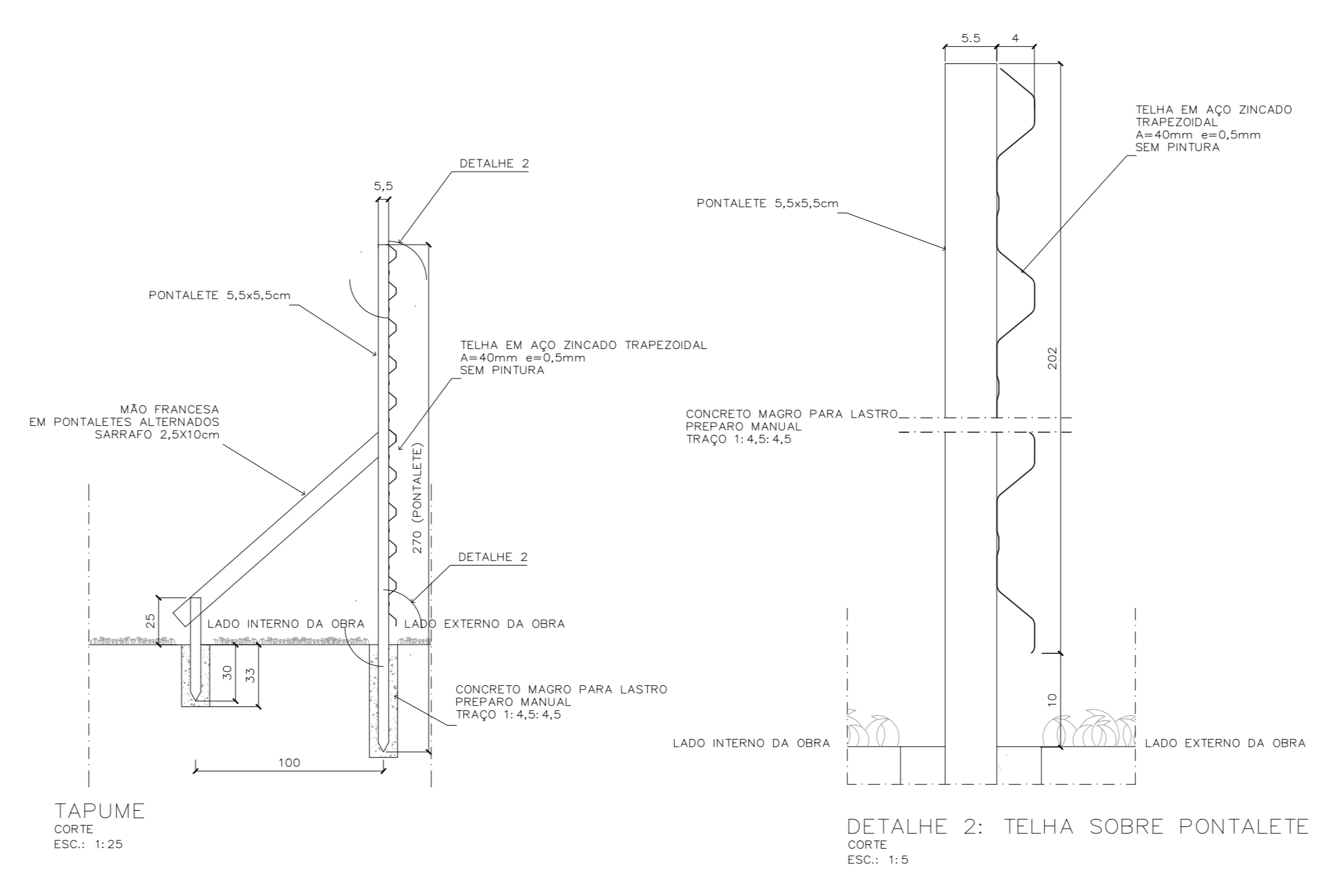
PLANTA DA ADMINISTRAÇÃO LOCAL
ESC: 1:100



TAPUME EM DESNIVEL
ELEVÇÃO EXTERNA
ESC: 1:25

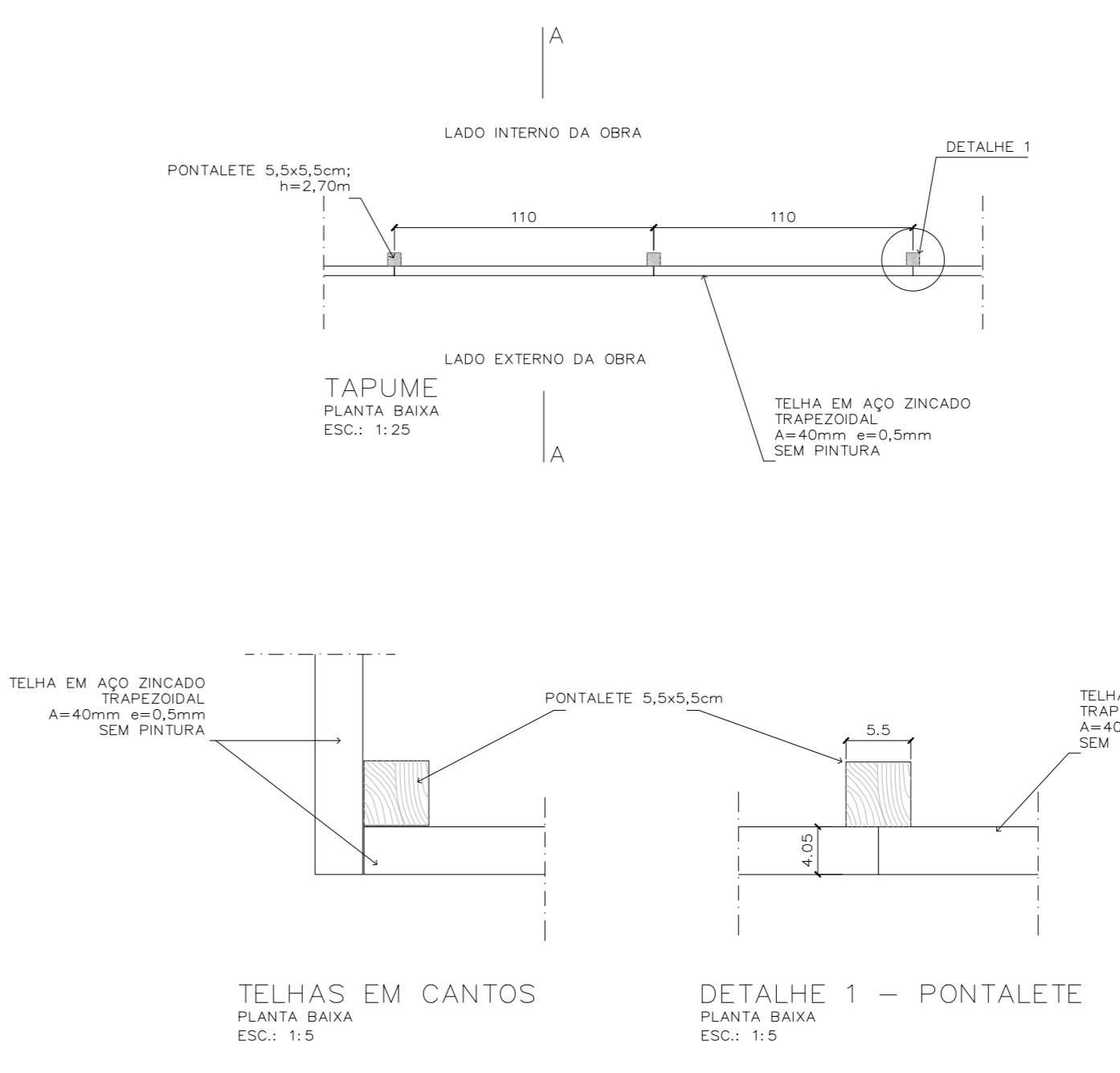


PORTÃO 1
PLANTA BAIXA
ESC: 1:50



TAPUME
CORTE
ESC: 1:25

DETALHE 2: TELHA SOBRE PONTALETE
CORTE
ESC: 1:5



TELHAS EM CANTOS
PLANTA BAIXA
ESC: 1:5

DETALHE 1 - PONTALETE
CORTE
ESC: 1:5

- LISAGENS PROVISÓRIAS:
1. ÁGUA
TUBO PVC 90x90mm DN 25mm, INSTALADO EM RAIMAL DE DISTRIBUIÇÃO DE ÁGUA - FORNECIMENTO E INSTALAÇÃO: AF_12/2014. QUANTIDADE: 12x7,35 M.
 2. ENXERGIA ELÉTRICA
ELETRÓDUTO FLEXÍVEL CORRUGADO, PVC, DN 32 MM (1"), PARA CIRCUITOS TERMINAIS, PONTALADO EM LAJE - FORNECIMENTO E INSTALAÇÃO: AF_12/2015. QUANTIDADE: 87,35 M.
 3. ESGOTO
TUBO PVC SÉRIE NORMAL, ESGOTO PRELIMINAR, DN 100 MM, FORNECIDO E INSTALADO EM RAIMAL DE DESGARGA DO RAIMAL DE ESGOTO SANITÁRIO. AF_12/2014. QUANTIDADE: 12x7,35 M.
- PEÇAS:
1. TELHA EM AÇO ZINCADO TRAPEZOIDAL SEM PINTURA A=40mm e=0,5mm
 2. PONTALETES h=2,70m; 5,50x5,50cm; A CADA 1,00m
 3. PREGOS 18x27
 4. MÃO FRANCESA 10x2,5cm EM MONTANTES ALTERNADOS

- OBSERVAÇÕES:
1. AS TELHAS METÁLICAS DO TAPUME EXISTENTE DEVERÃO SER REAPROVEITADAS, CONSIDERAR ADEQUADO DE 18 METROS DE TAPUME EM RELAÇÃO AO PERÍMETRO ORIGINAL.
 2. COTAS DE DETALHES EM CENTÍMETROS. COTAS DE IMPLANTAÇÃO EM METROS.
 3. SERÁ NECESSÁRIO CONCRETAR OS PONTALETES NO PISO ALTERNADOS.

REVISÃO Nº	ALTERAÇÃO	RESPONSÁVEL	DATA

Fundação Universidade de Brasília
 Centro de Planejamento Oscar Niemeyer
 FACULDADE DE EDUCAÇÃO FÍSICA
 PROJETO - 02 01

FEF-PISTA DE ATLETISMO
 PROJETO BÁSICO DE TAPUME
 TAPUME

ESCALA: METROS
 UNIDADE: METROS
 DATA: EQUIPE
 DESENHO: EQUIPE
 COORD: ARQ. BRUNO GUIMARÃES
 EQUIPE: CEPLAN

TAP
 FACULDADE DE EDUCAÇÃO FÍSICA
 LOCAÇÃO DO TAPUME E CANTEIRO DE OBRAS
 LOCAÇÃO E DETALHES

01 / 01
 AD/0 - 110504/1000

