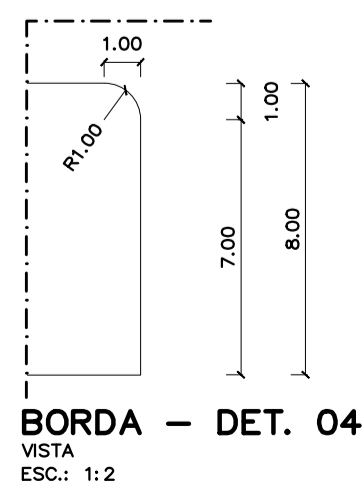
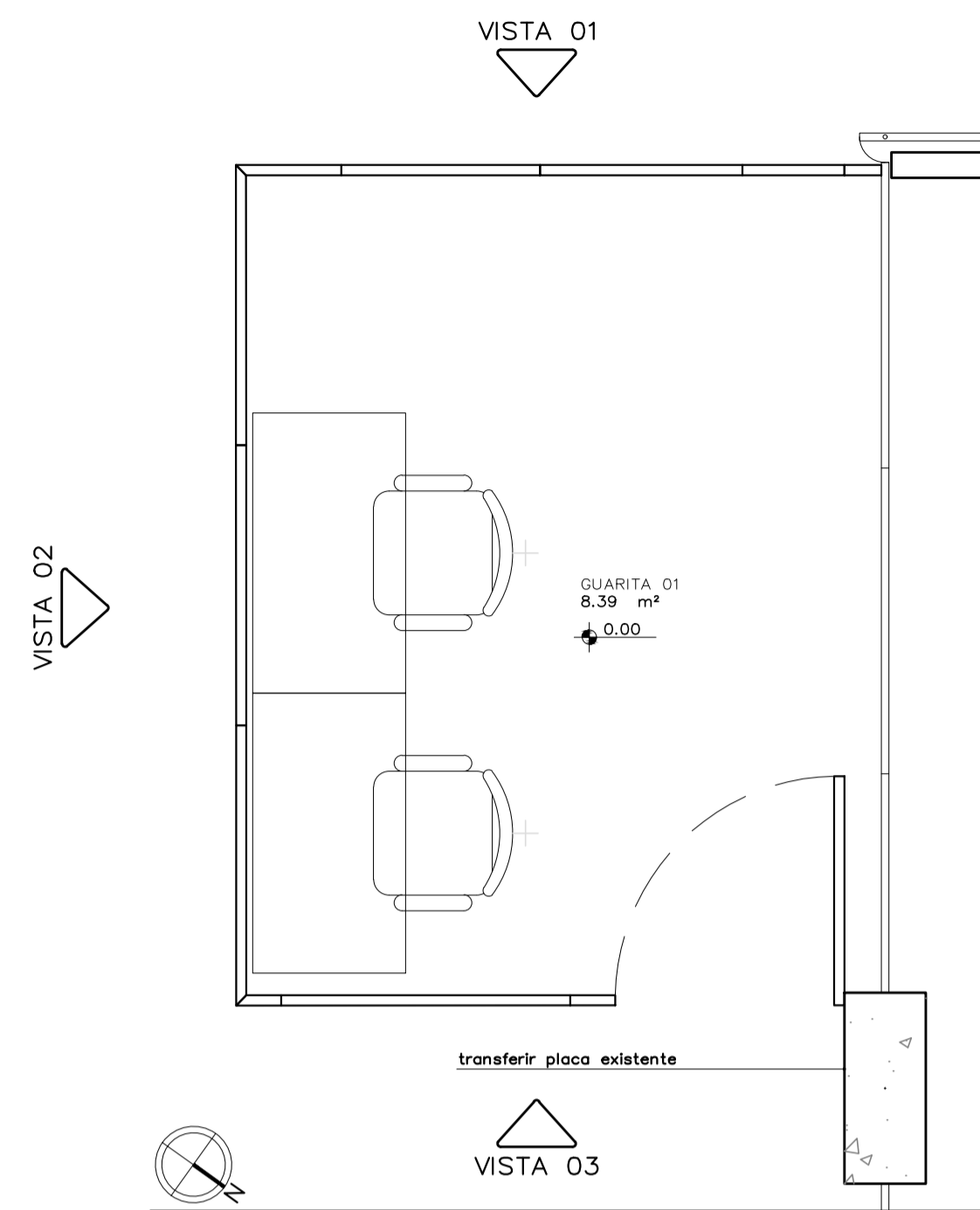


**GUARITA 01 - INTERVENÇÃO**  
PLANTA BAIXA  
ESC.: 1:25

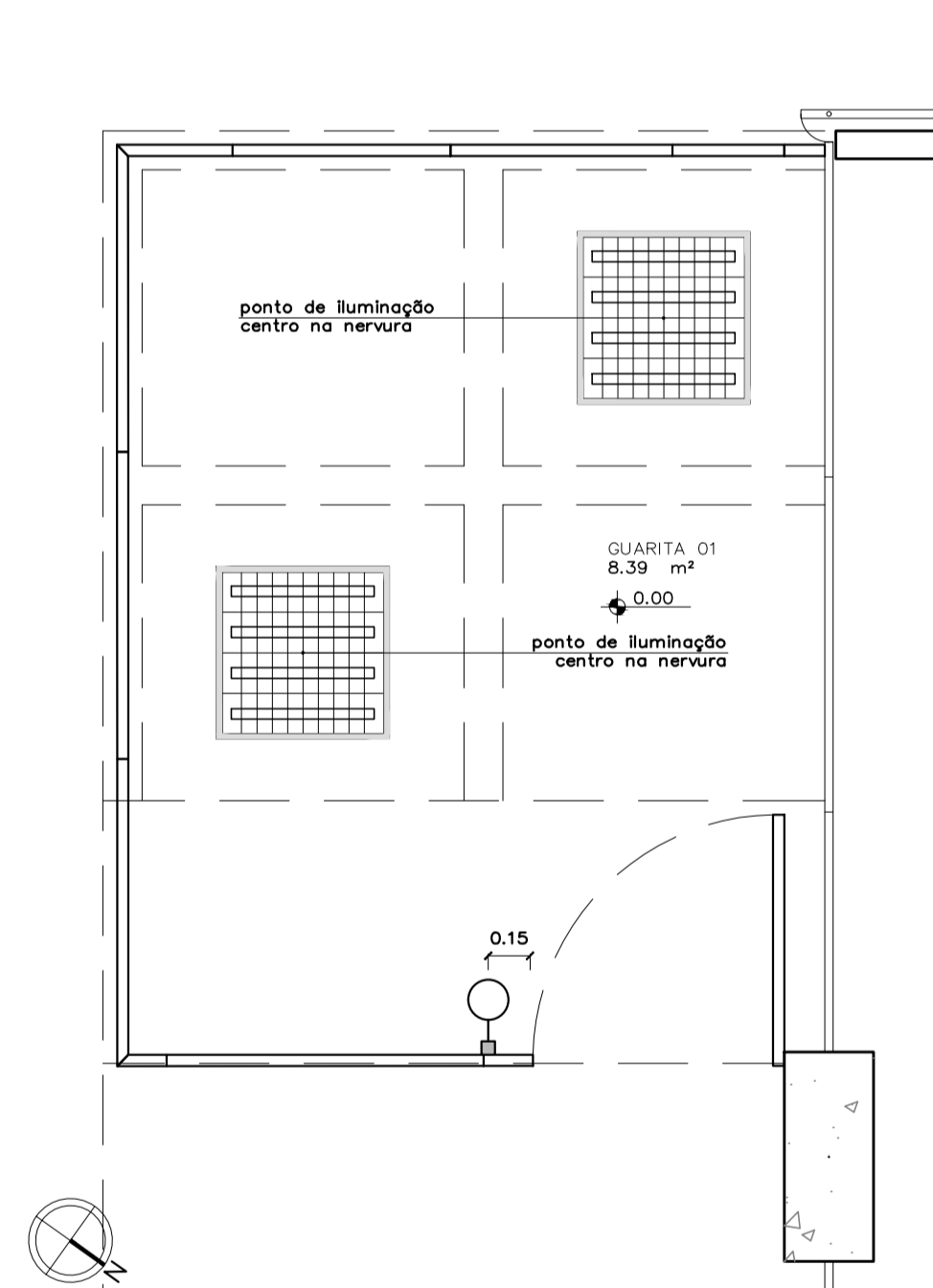
- LEGENDA
- EXISTENTE
  - PILAR EXISTENTE
  - VIDRO A REMANEJAR
  - VIDRO A INSTALAR



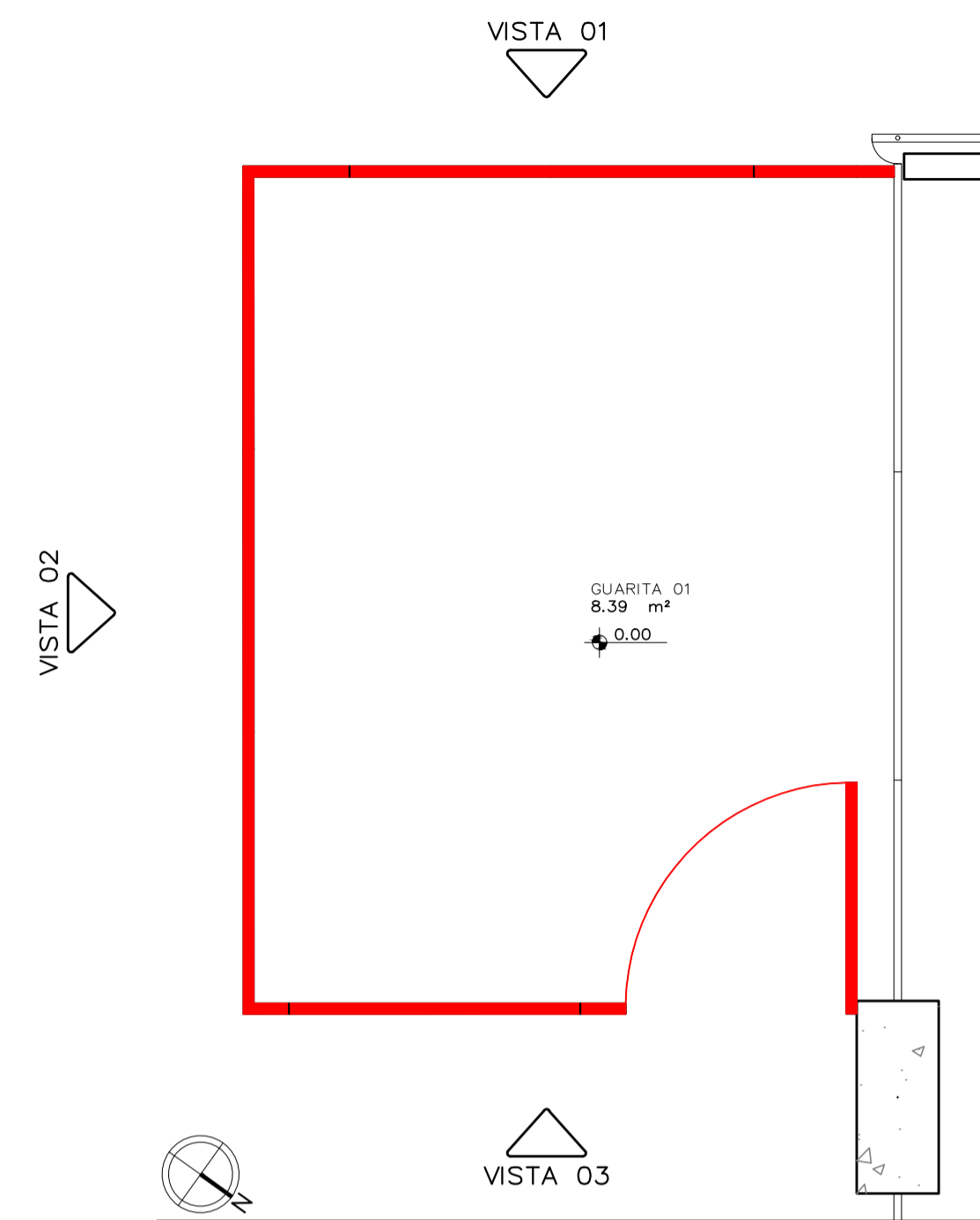
**BORDA - DET. 04**  
VISTA  
ESC.: 1:2



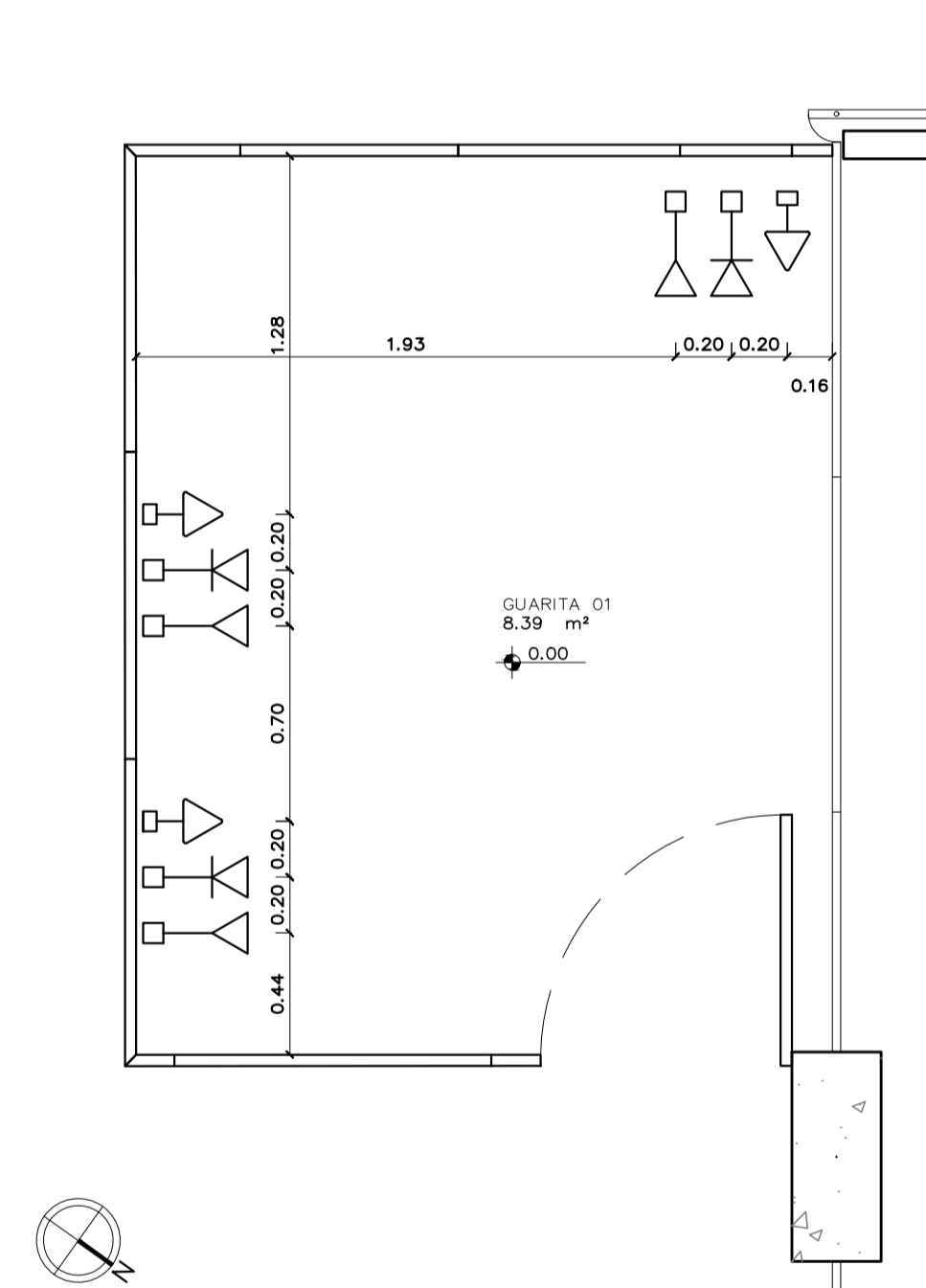
**GUARITA 01 - LAYOUT**  
PLANTA BAIXA  
ESC.: 1:25



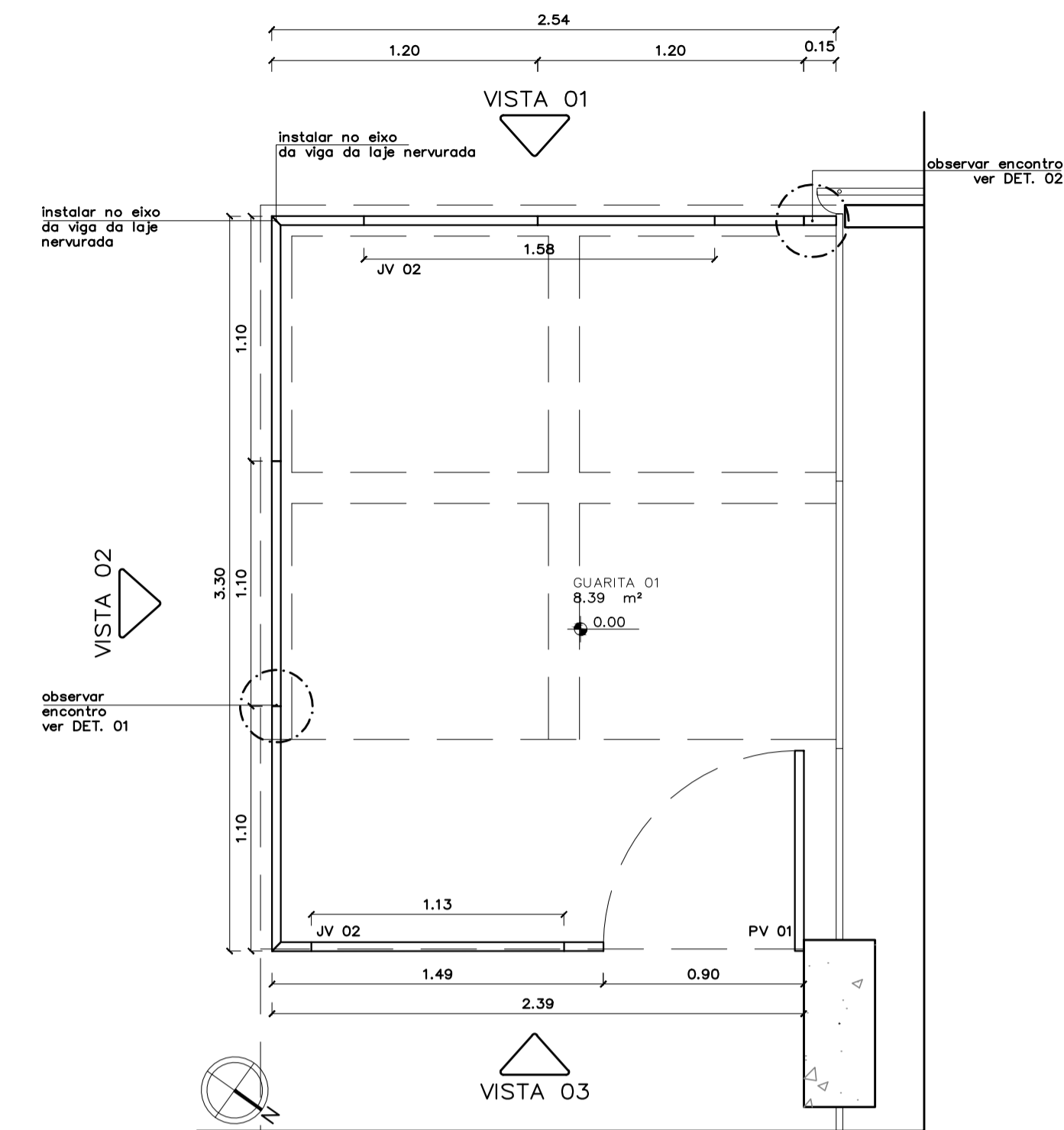
**GUARITA 01 - PONTOS DE ILUMINAÇÃO**  
PLANTA BAIXA  
ESC.: 1:25



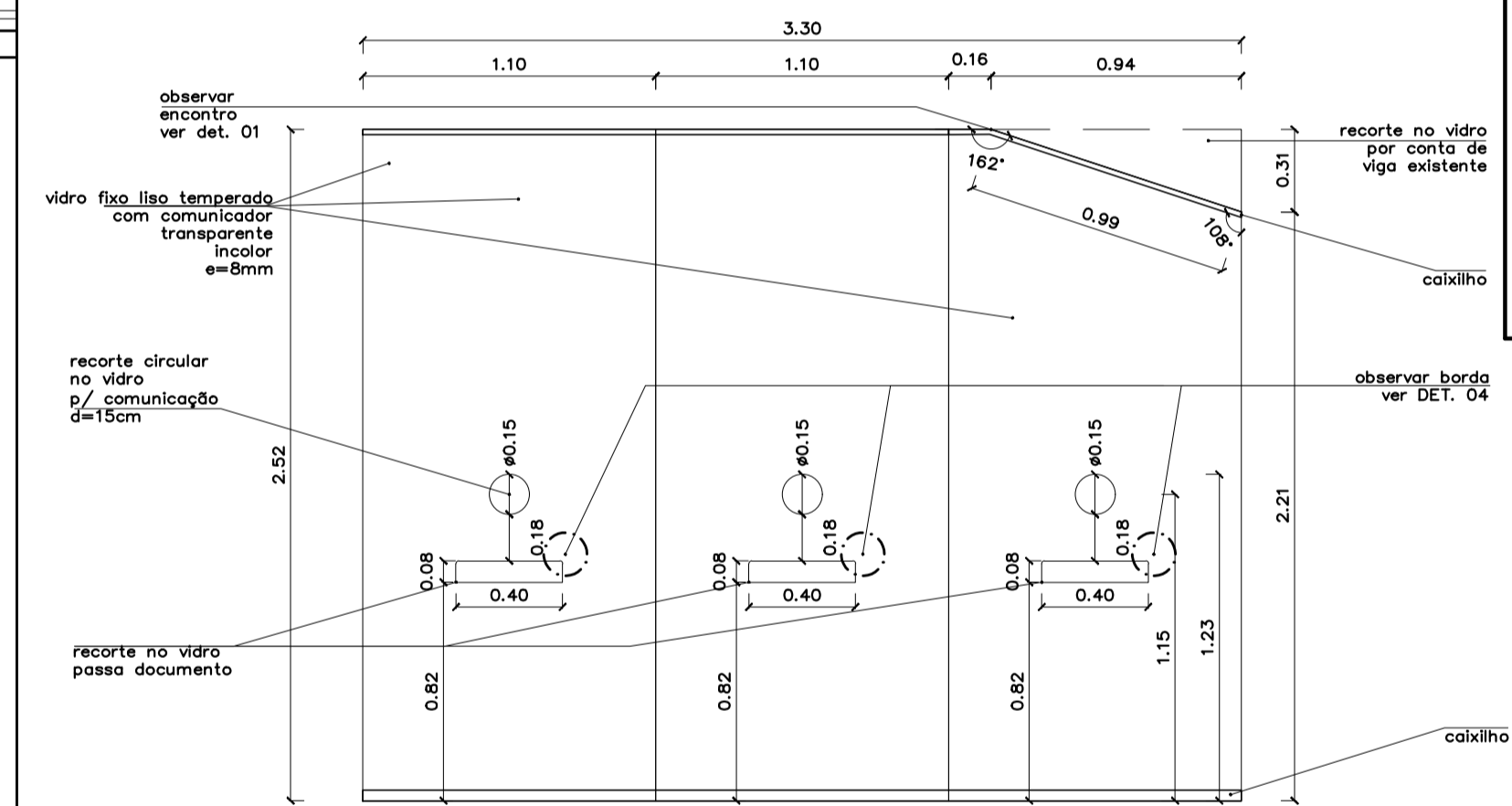
**GUARITA 01 - CONSTRUIR**  
PLANTA BAIXA  
ESC.: 1:25



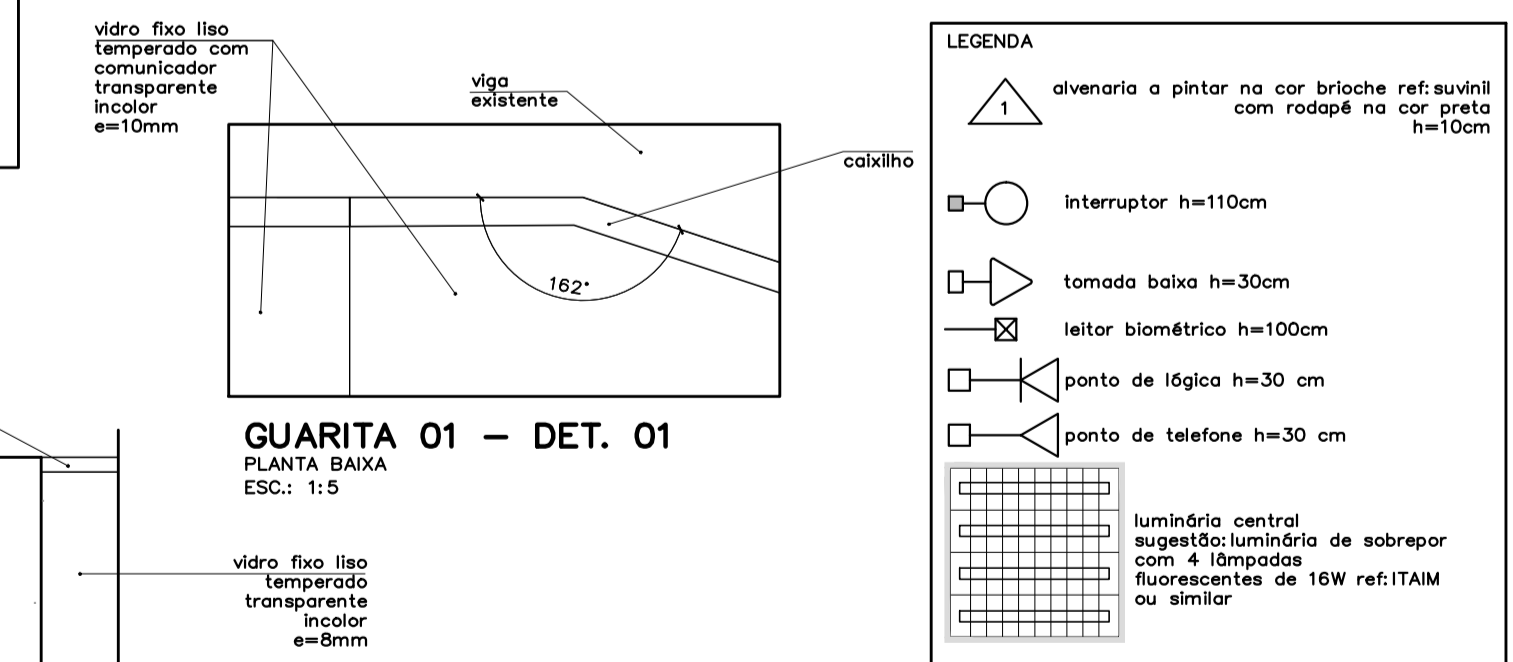
**GUARITA 01 - PONTOS DE TOMADA E LÓGICA**  
PLANTA BAIXA  
ESC.: 1:25



**GUARITA 01 - EXECUTIVA**  
PLANTA BAIXA  
ESC.: 1:25

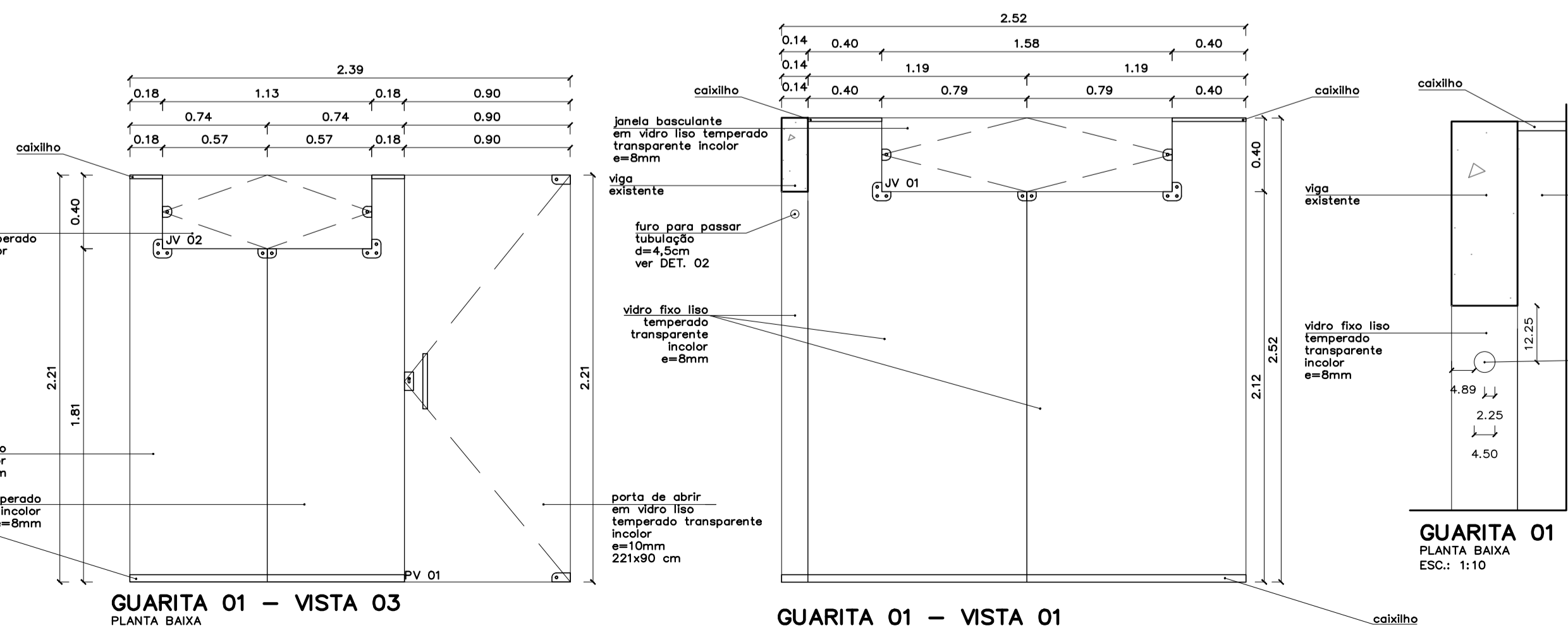


**GUARITA 01 - VISTA 02**  
PLANTA BAIXA  
ESC.: 1:25



**GUARITA 01 - DET. 01**  
PLANTA BAIXA  
ESC.: 1:5

- LEGENDA
- alvenaria a pintar na cor bricoles ref: suvítil com rodapé na cor preta h=10cm
  - Interruptor h=110cm
  - tomada baixa h=30cm
  - leitor biométrico h=100cm
  - ponto de ligação h=30 cm
  - ponto de telefone h=30 cm
  - luminária central suspenso luminária de sobrepôr com 4 lâmpadas fluorescentes de 16W ref: ITAM ou similar



**GUARITA 01 - VISTA 01**  
PLANTA BAIXA  
ESC.: 1:25

**GUARITA 01 - DET. 02**  
PLANTA BAIXA  
ESC.: 1:10

REVISÃO Nº	ALTERAÇÃO	RESPONSÁVEL	DATA

Fundação Universidade de Brasília  
Centro de Planejamento Oscar Niemeyer

**GUARITAS**

REITORIA  
PROJETO - 04.01  
23106.054940/2018-73

PROJETO EXECUTIVO

ESCALA: INDICADA  
UNIDADE: METROS  
DATA: JUN/2018  
DESENHO: FELIPE  
COORD.: JULIO C. L. ANDREO  
EQUIPE: ARQ. FELIPE CLAUDIO  
ARQ. FELIPE

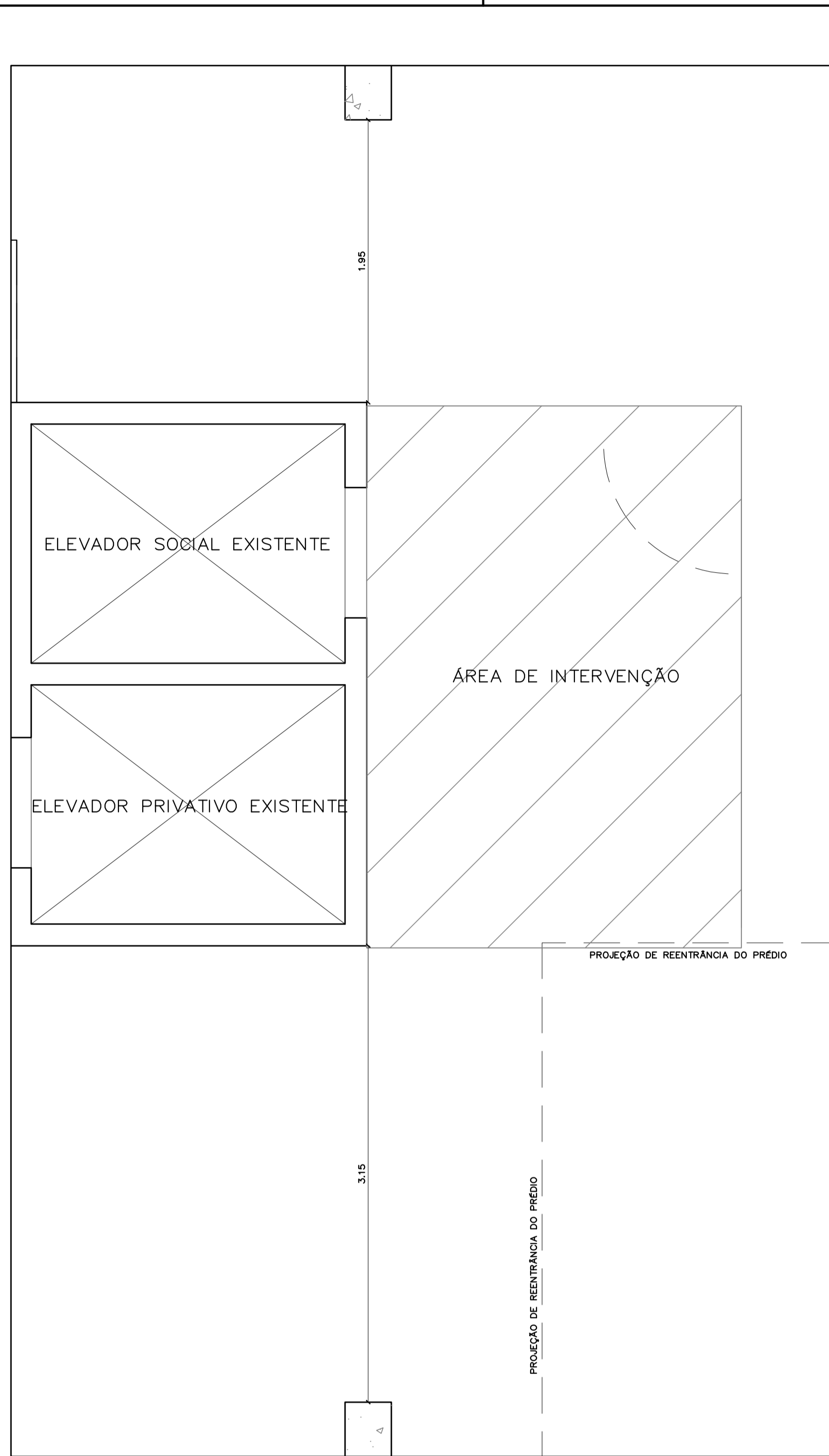
**PE-AR**

UNIVERSIDADE DE BRASÍLIA  
REITORIA  
GUARITA 01

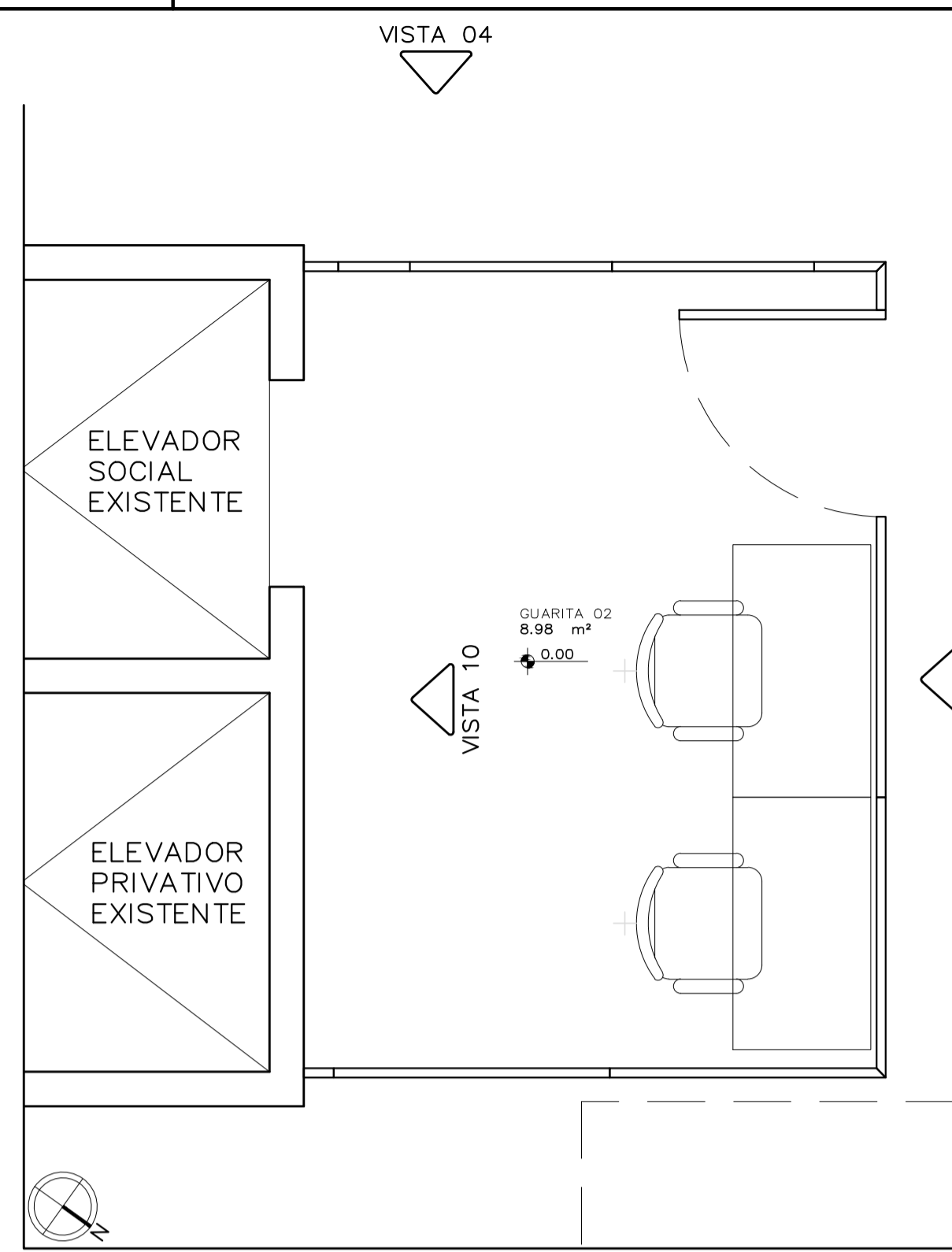
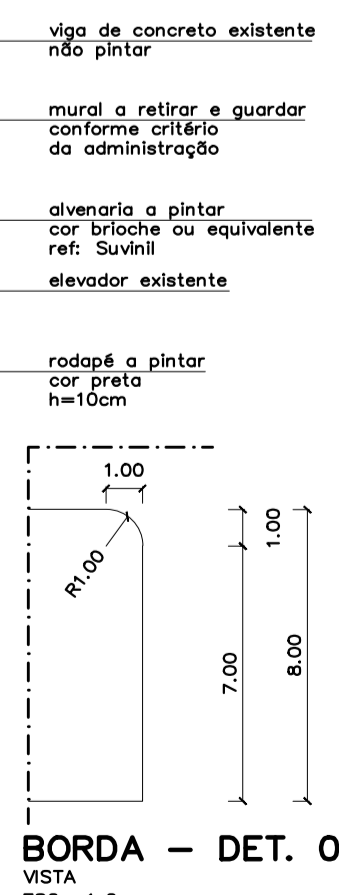
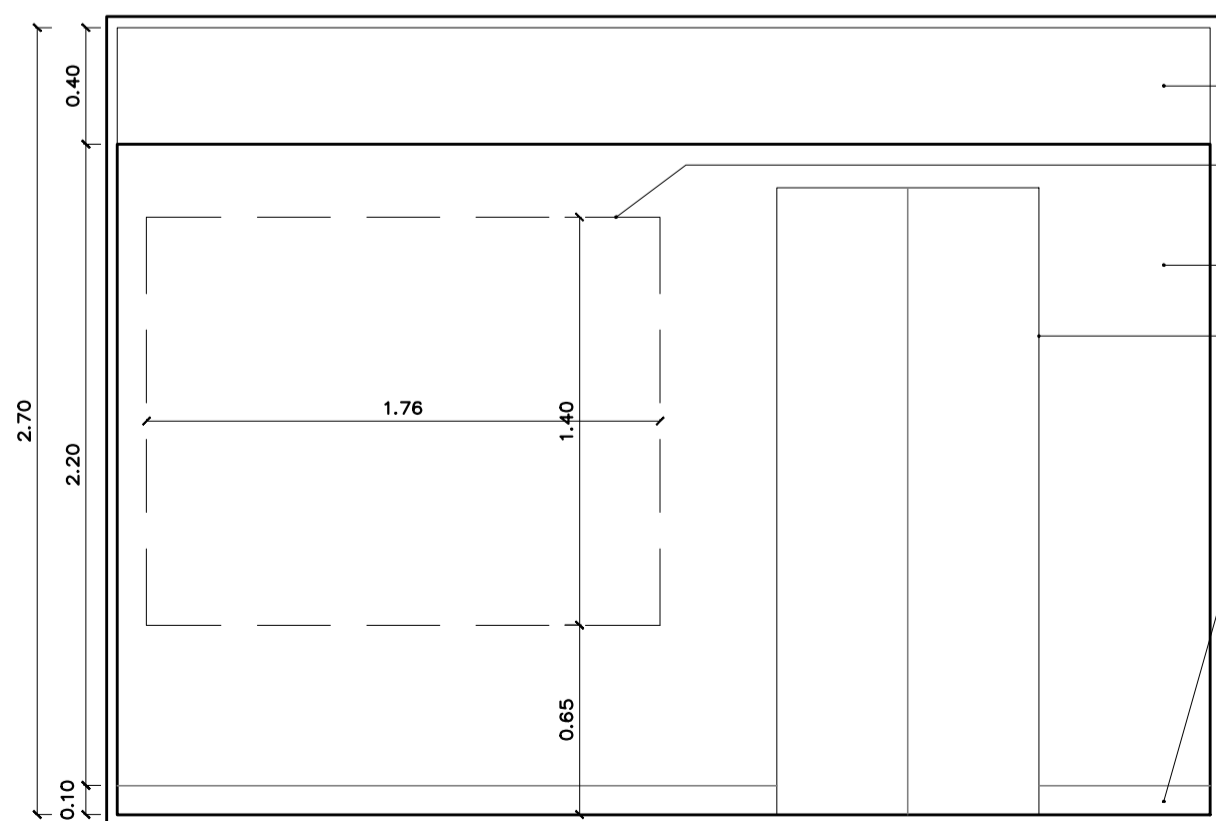
**02/ 04**

ARQUITETURA

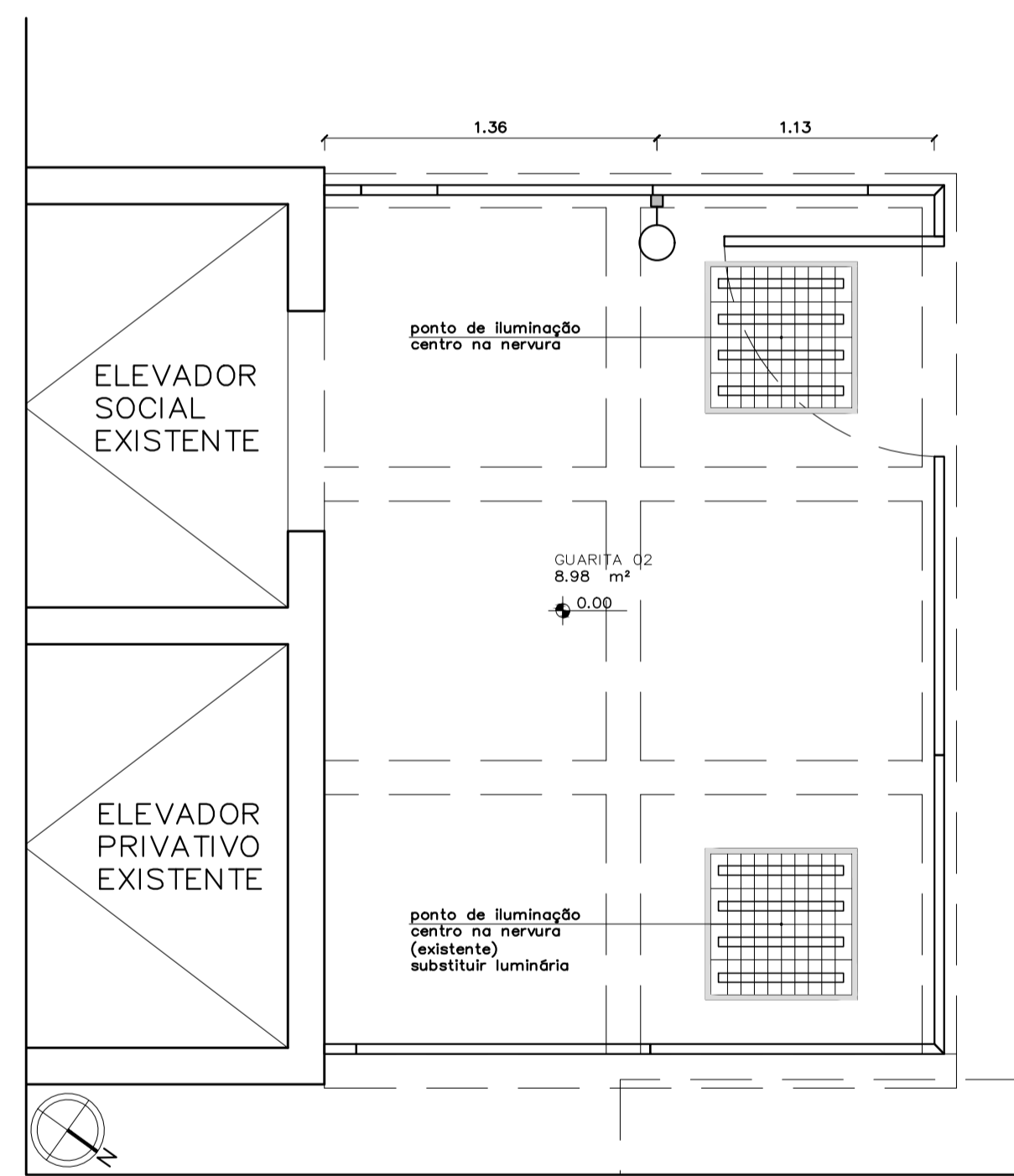




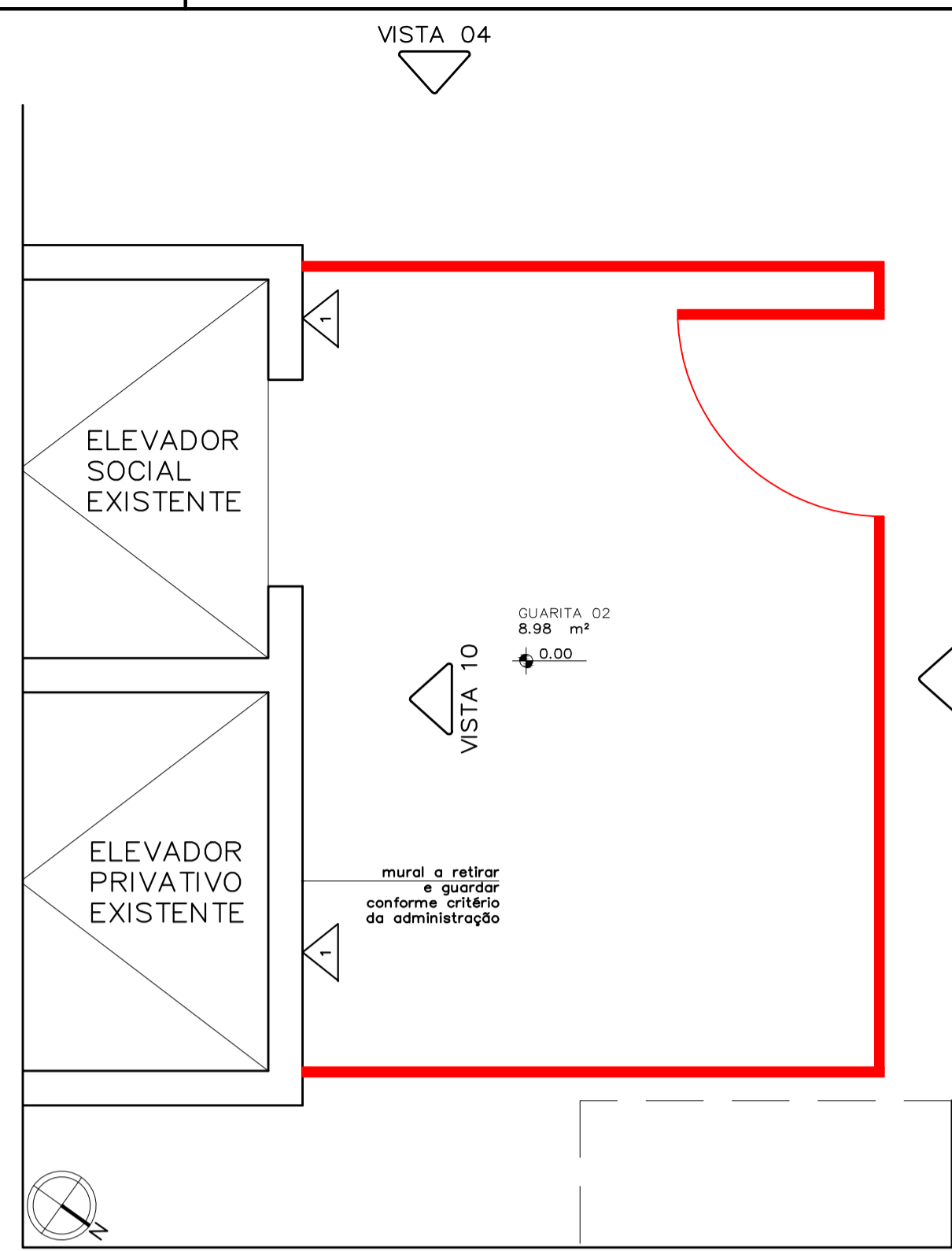
**GUARITA 02 - INTERVENÇÃO**  
PLANTA BAIXA  
ESC.: 1:25



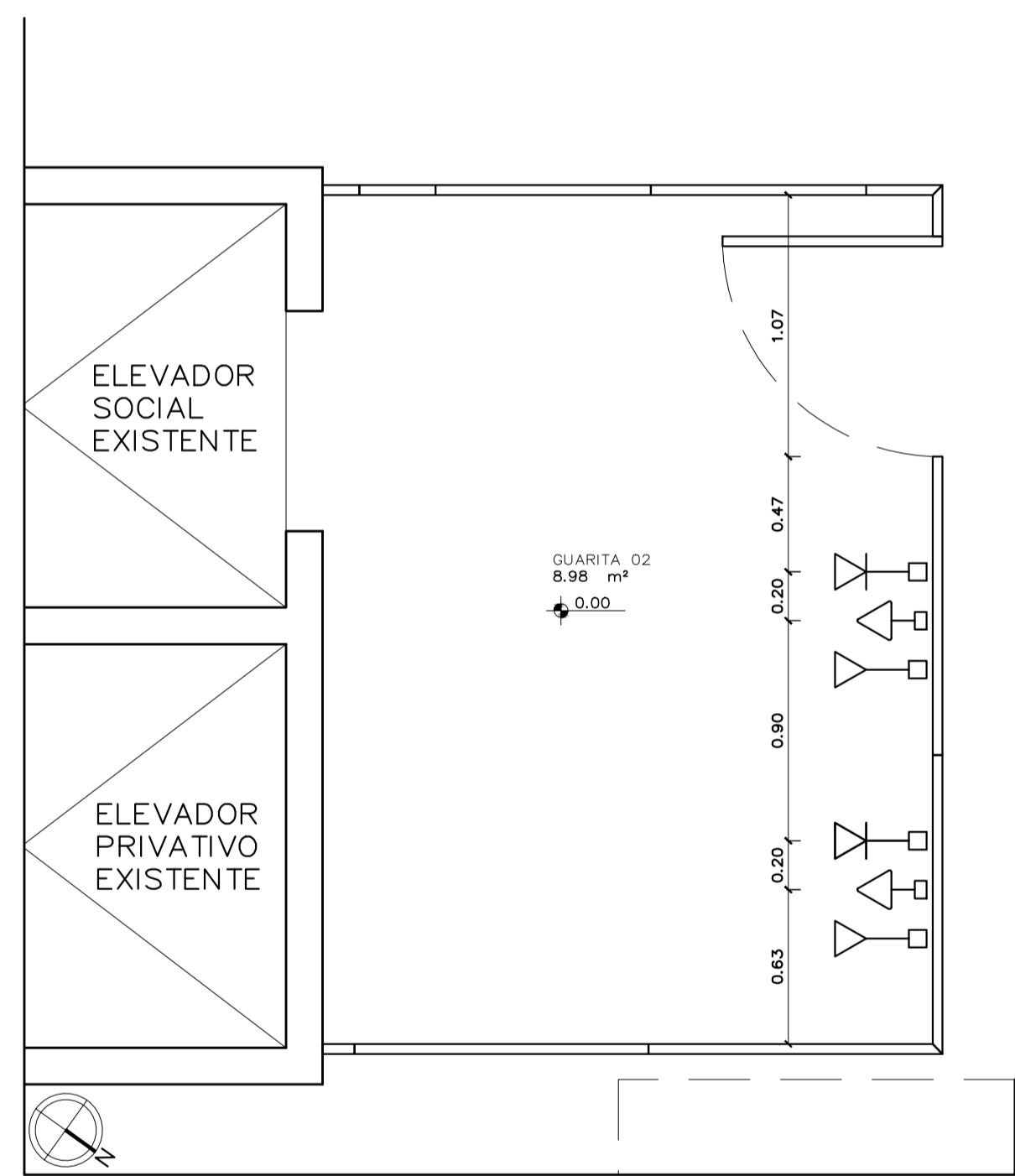
**GUARITA 02 - LAYOUT**  
PLANTA BAIXA  
ESC.: 1:25



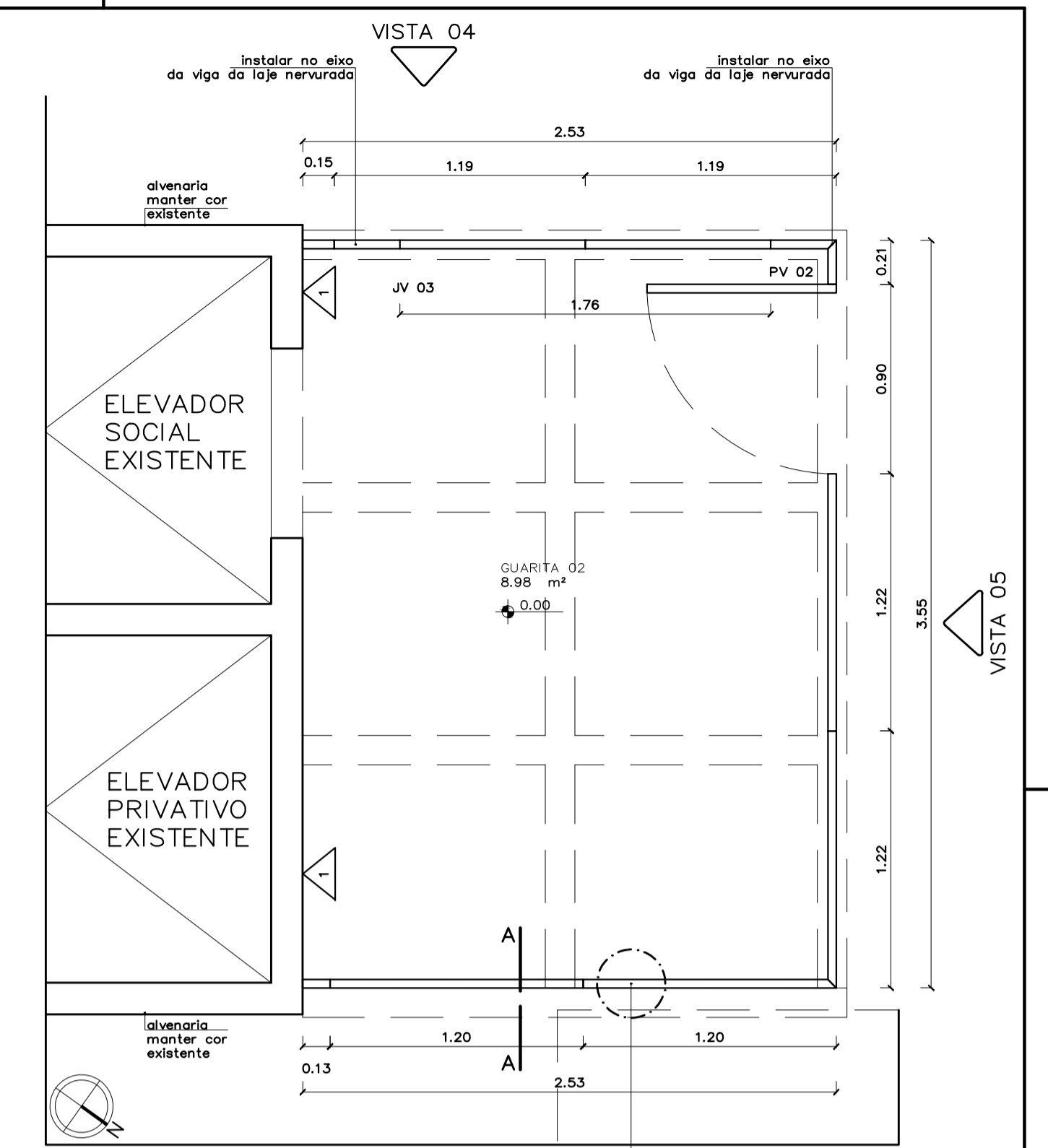
**GUARITA 02 - PONTOS DE ILUMINAÇÃO**  
PLANTA BAIXA  
ESC.: 1:25



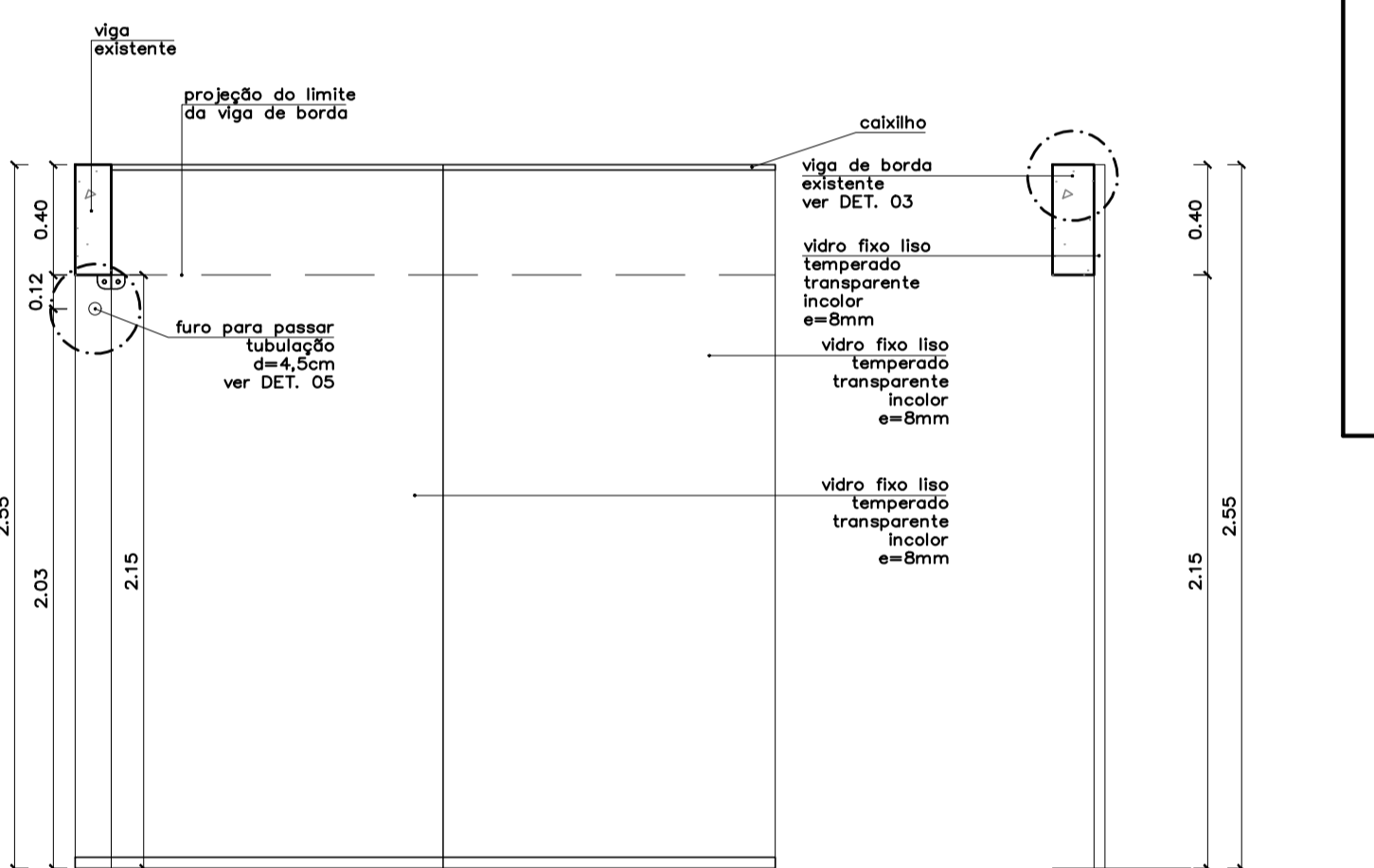
**GUARITA 02 - CONSTRUIR**  
PLANTA BAIXA  
ESC.: 1:25



**GUARITA 02 - PONTOS DE TOMADA E LÓGICA**  
PLANTA BAIXA  
ESC.: 1:25

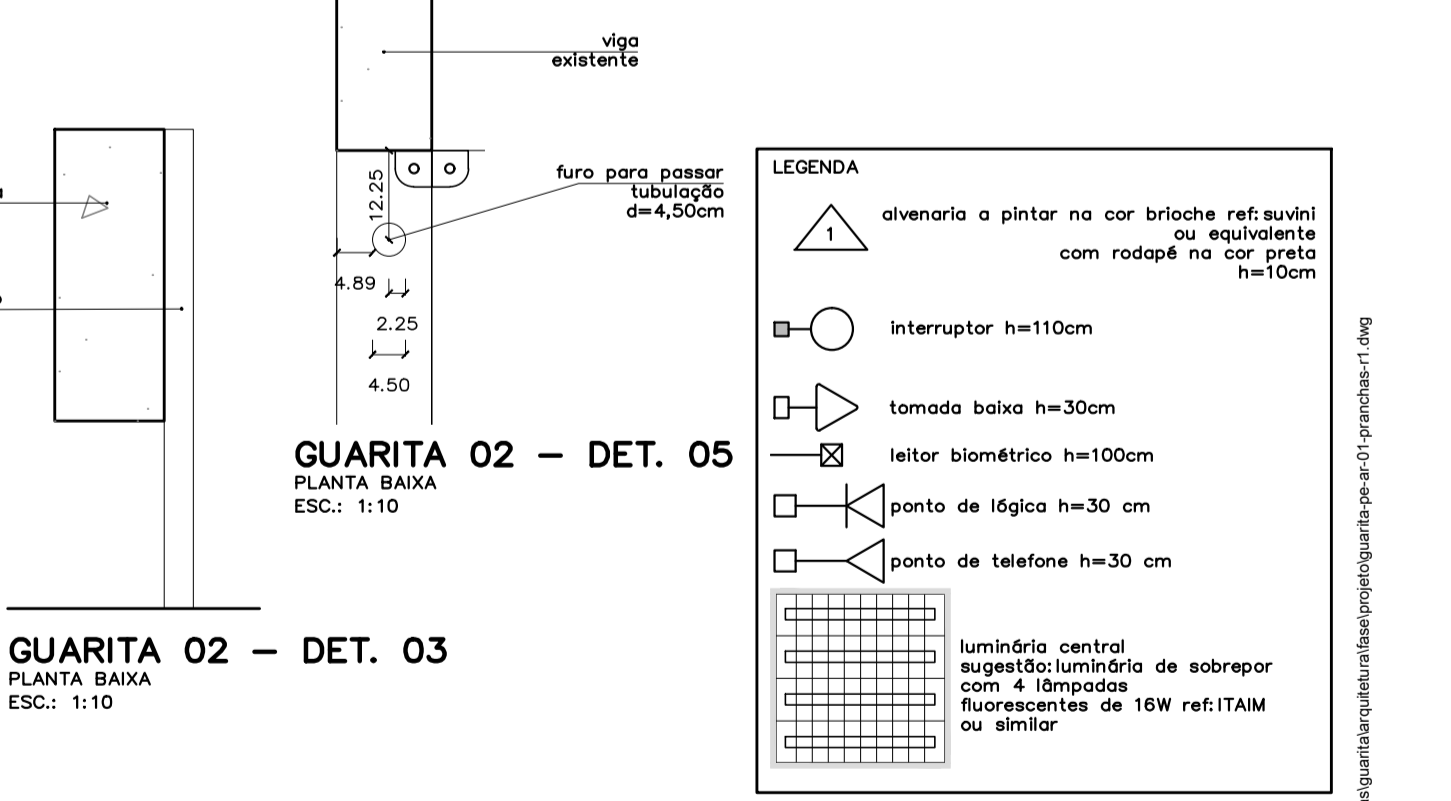


**GUARITA 02 - EXECUTIVA**  
PLANTA BAIXA  
ESC.: 1:25



**GUARITA 02 - VISTA 06**  
PLANTA BAIXA  
ESC.: 1:25

**GUARITA 02 - CORTE AA**  
PLANTA BAIXA  
ESC.: 1:25



REVISÃO Nº	ALTERAÇÃO	RESPONSÁVEL	DATA

Fundação Universidade de Brasília  
Centro de Planejamento Oscar Niemeyer

**GUARITAS**

REITORIA  
PROJETO - 04.01  
23106.054940/2018-73

PROJETO EXECUTIVO

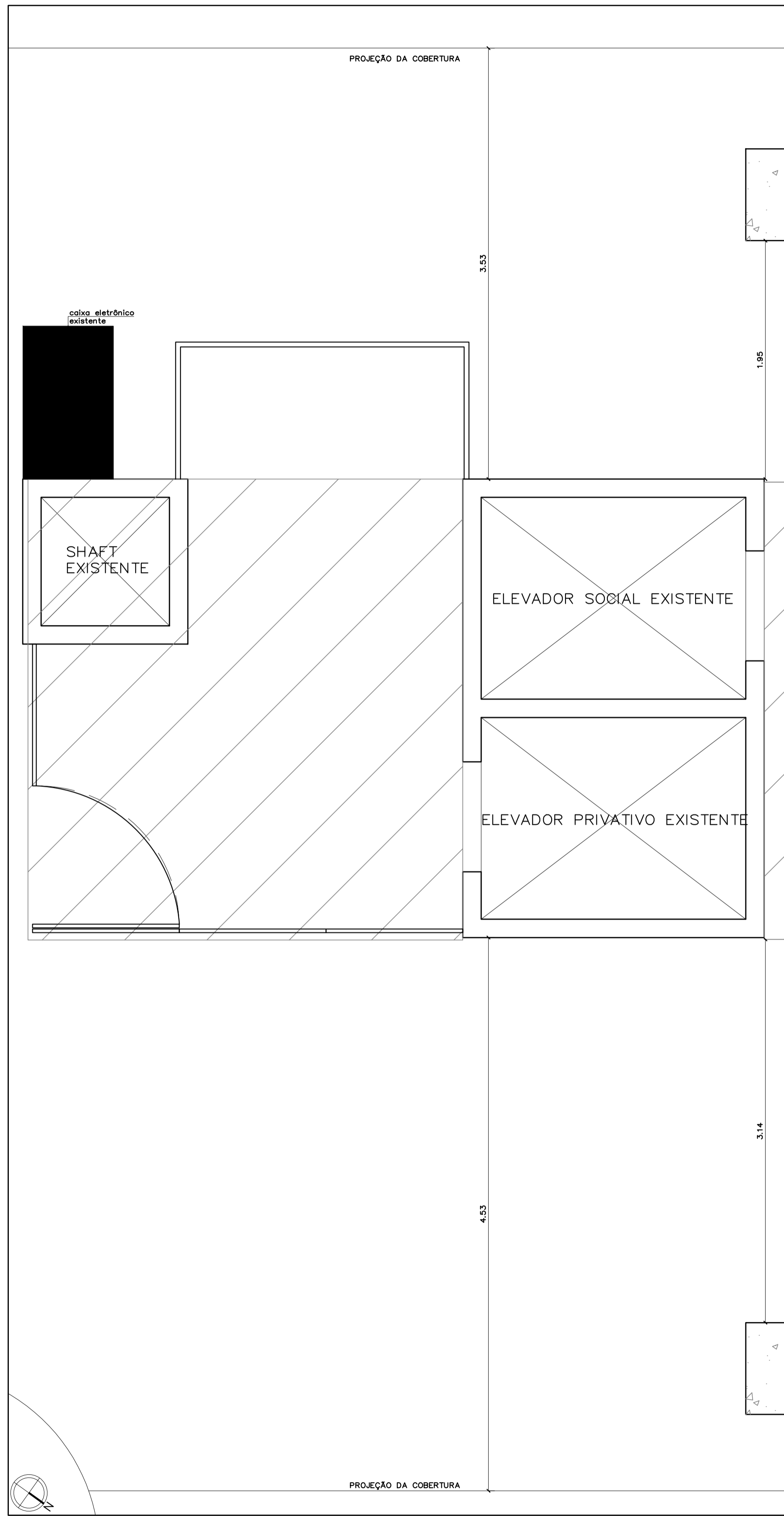
ESCALA: INDICADA  
UNIDADE: METROS  
DATA: JUN/2018  
DESENHO: FELIPE  
COORD.: JULIO C. L. ANDREO  
EQUIPE: ARQ. FELIPE CLÁUDIO ARQ. ARQ.

**PE-AR**

UNIVERSIDADE DE BRASÍLIA  
REITORIA  
GUARITA 02

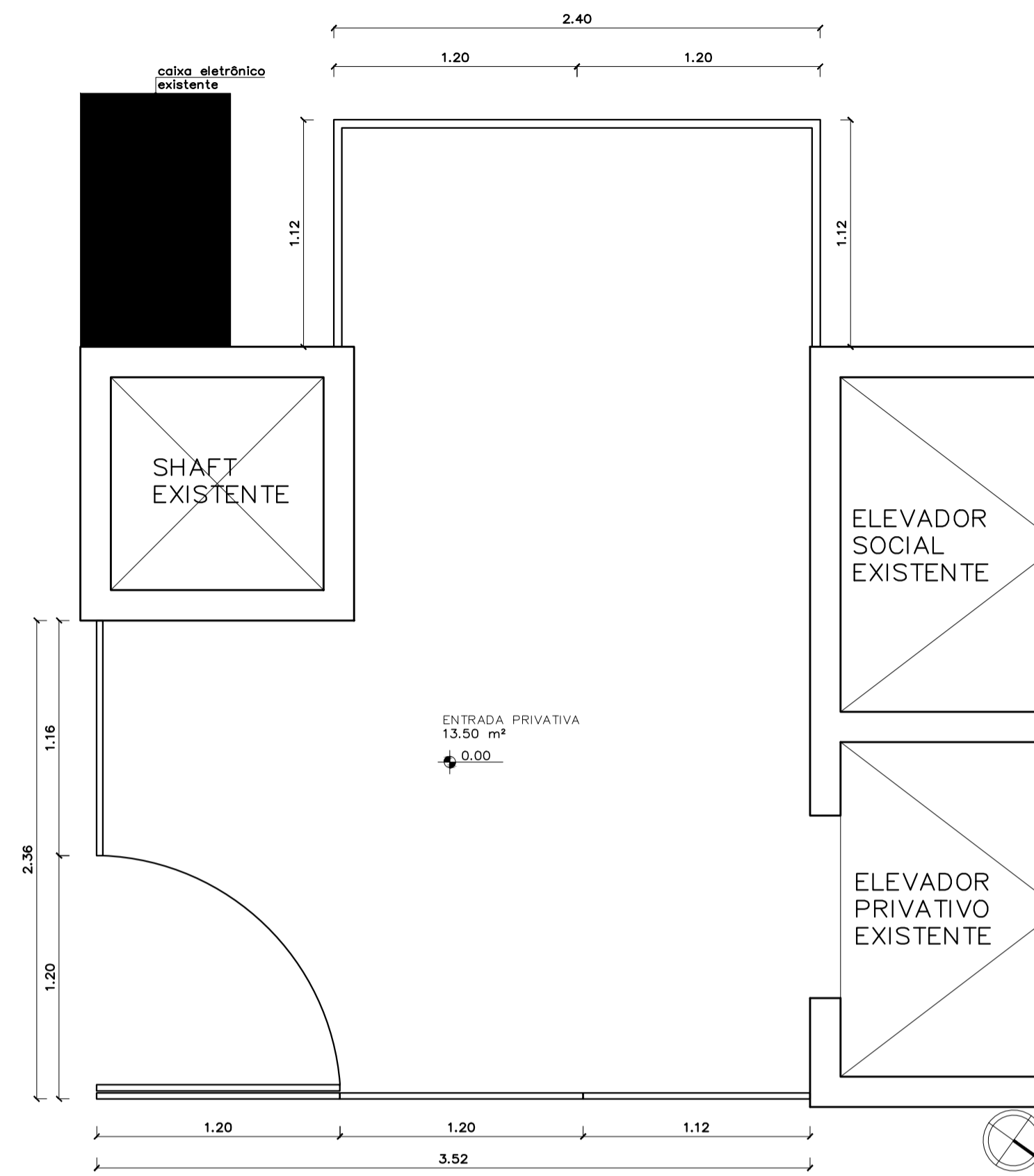
**03/04**



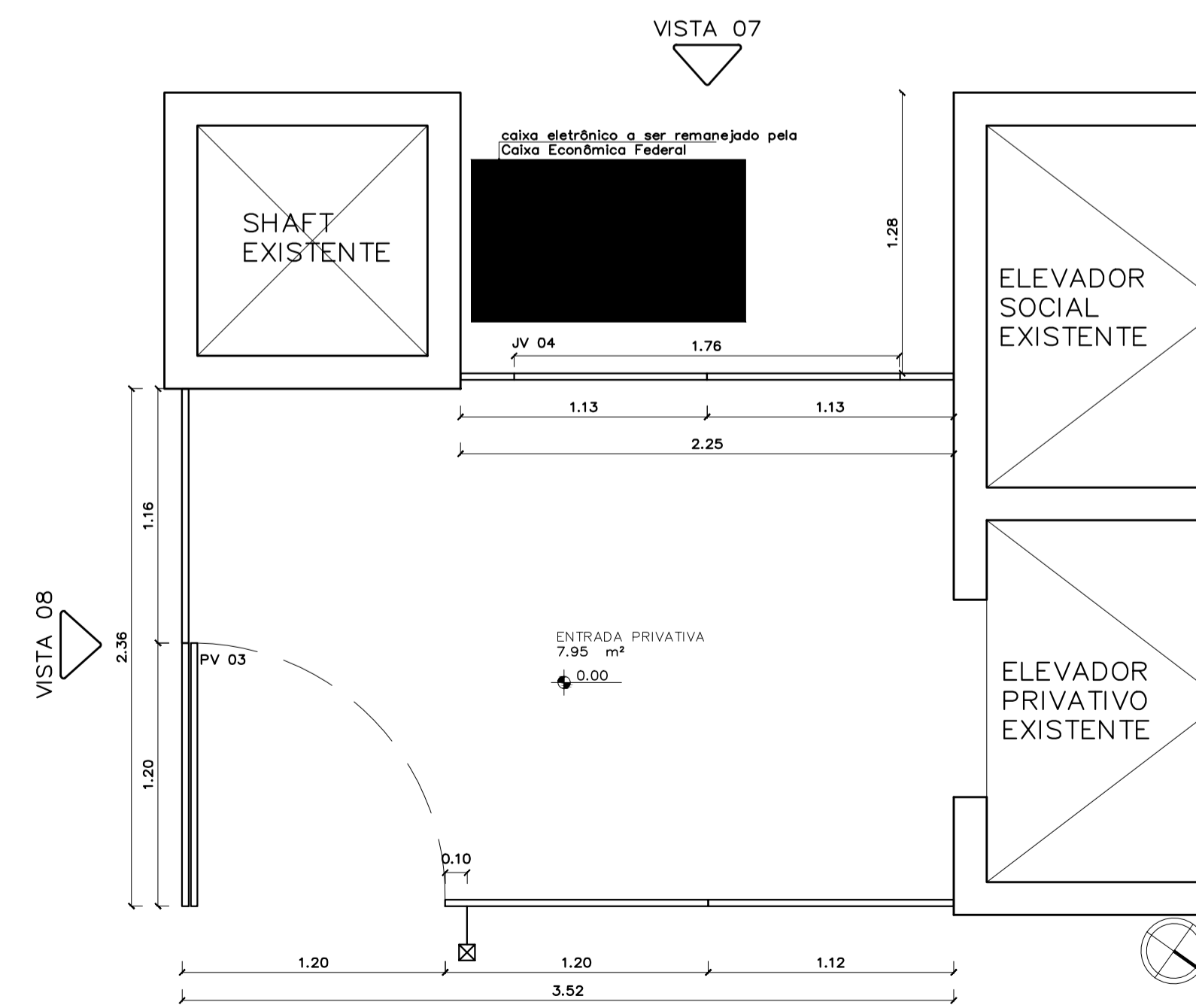


**ENTRADA PRIVATIVA - INTERVENÇÃO**  
PLANTA BAIXA  
ESC.: 1:25

- LEGENDA**
- EXISTENTE
  - PILAR EXISTENTE
  - VIDRO A REMANEJAR
  - VIDRO A INSTALAR

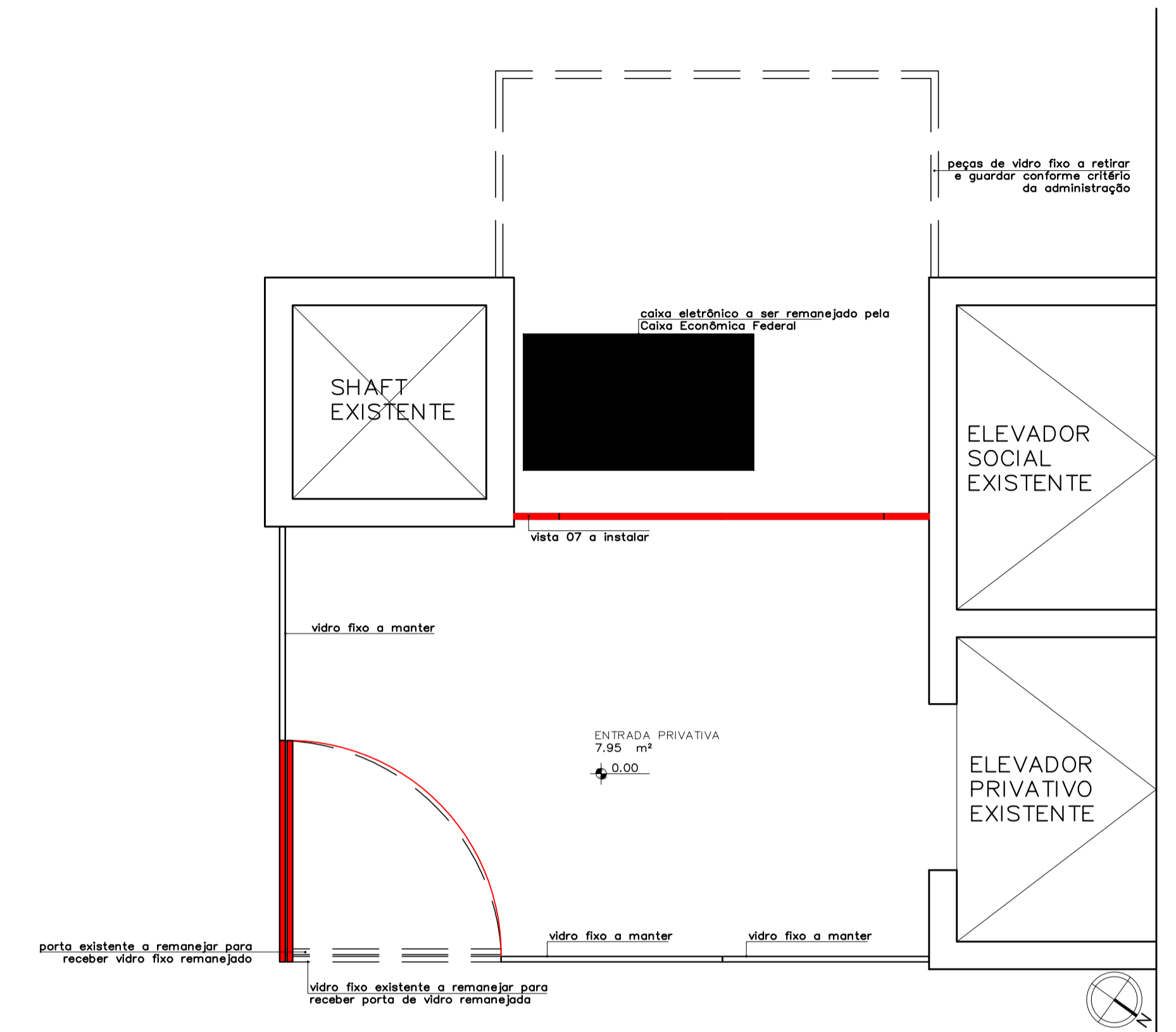


**ENTRADA PRIVATIVA - LEVANTAMENTO DO EXISTENTE**  
PLANTA BAIXA  
ESC.: 1:25

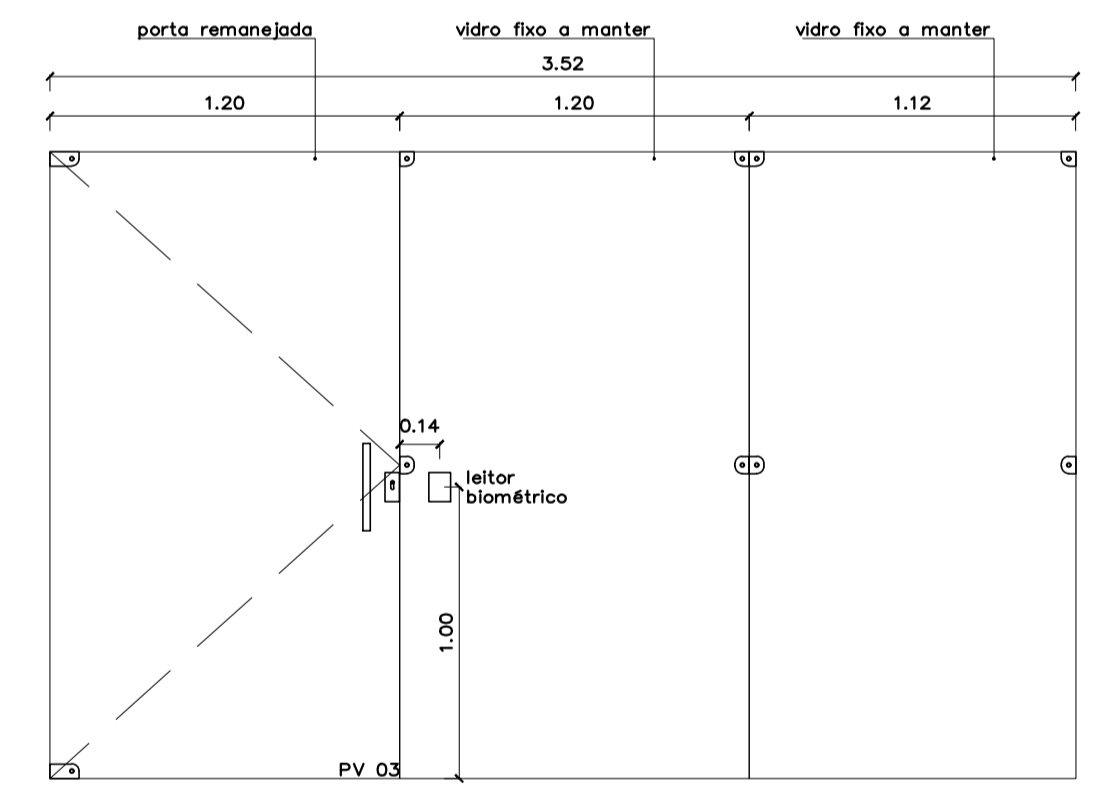


**ENTRADA PRIVATIVA - PROPOSTA**  
PLANTA BAIXA  
ESC.: 1:25

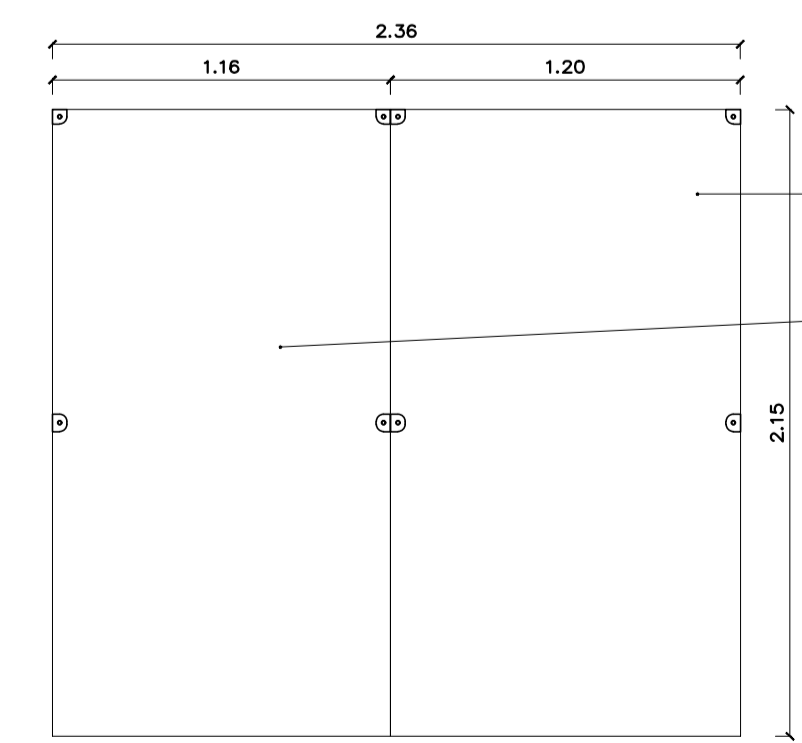
VISTA 09



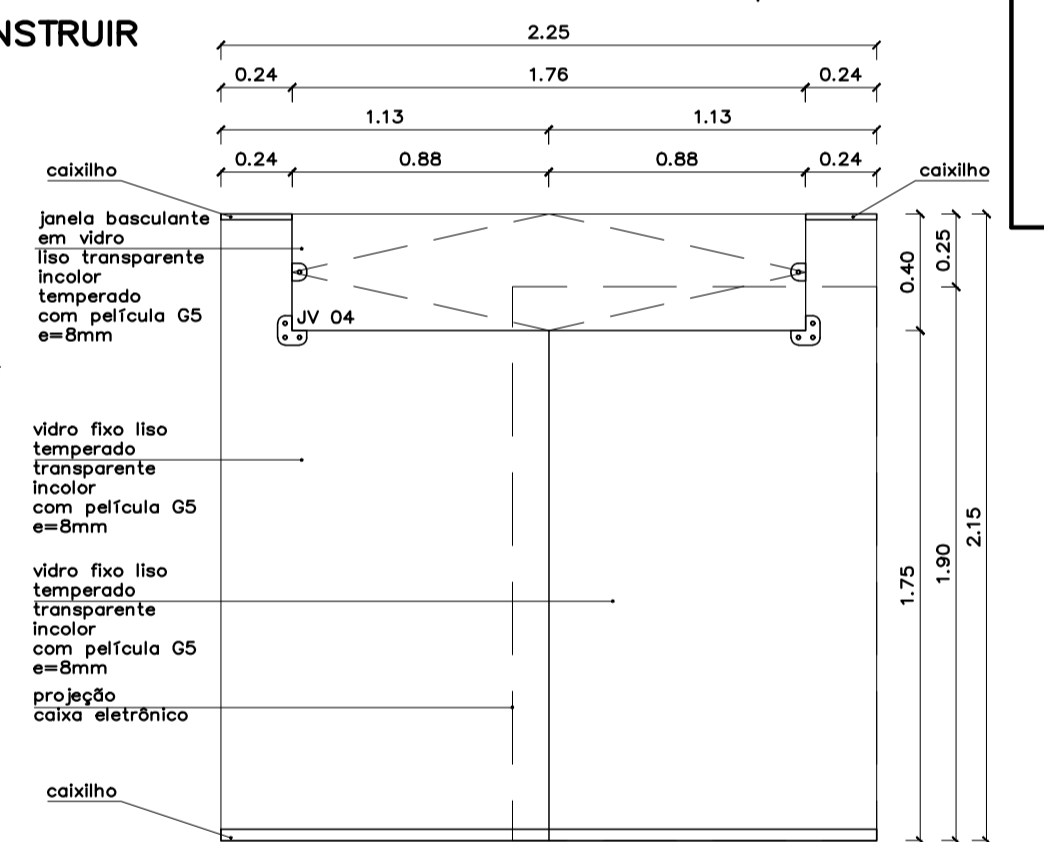
**ENTRADA PRIVATIVA - DEMOLIR/CONSTRUIR**  
PLANTA BAIXA  
ESC.: 1:25



**ENTRADA PRIVATIVA - VISTA 09**  
PLANTA BAIXA  
ESC.: 1:25



**ENTRADA PRIVATIVA - VISTA 08**  
PLANTA BAIXA  
ESC.: 1:25



**ENTRADA PRIVATIVA - VISTA 07**  
PLANTA BAIXA  
ESC.: 1:25

- LEGENDA**
- alvenaria a pintar na cor bricoche refr-suvinil com rodapé na cor preta h=10cm
  - Interruptor h=110cm
  - tomada baixa h=30cm
  - leitor biométrico h=100cm
  - ponto de ligação h=30 cm
  - ponto de telefone h=30 cm
  - luminária central suspensa luminária de sobrepôr com 4 lâmpadas fluorescentes de 16W ref:ITAM ou similar

REVISÃO Nº	ALTERAÇÃO	RESPONSÁVEL	DATA
Fundação Universidade de Brasília Centro de Planejamento Oscar Niemeyer			
<b>GUARITAS</b>		REITORIA	
PROJETO EXECUTIVO		ARQUITETURA	
ESCALA:	INDICADA	<b>PE-AR 04/04</b>	
UNIDADE:	METROS		
DATA:	JUN/2018		
DESENHO:	FELIPE		
COORD.:	JULIO C. L. ANDREO	REITORIA DE BRASÍLIA REITORIA ENTRADA PRIVATIVA	
EQUIPE:	ARQ. FELIPE CLAUDIO		
	ARQ.		