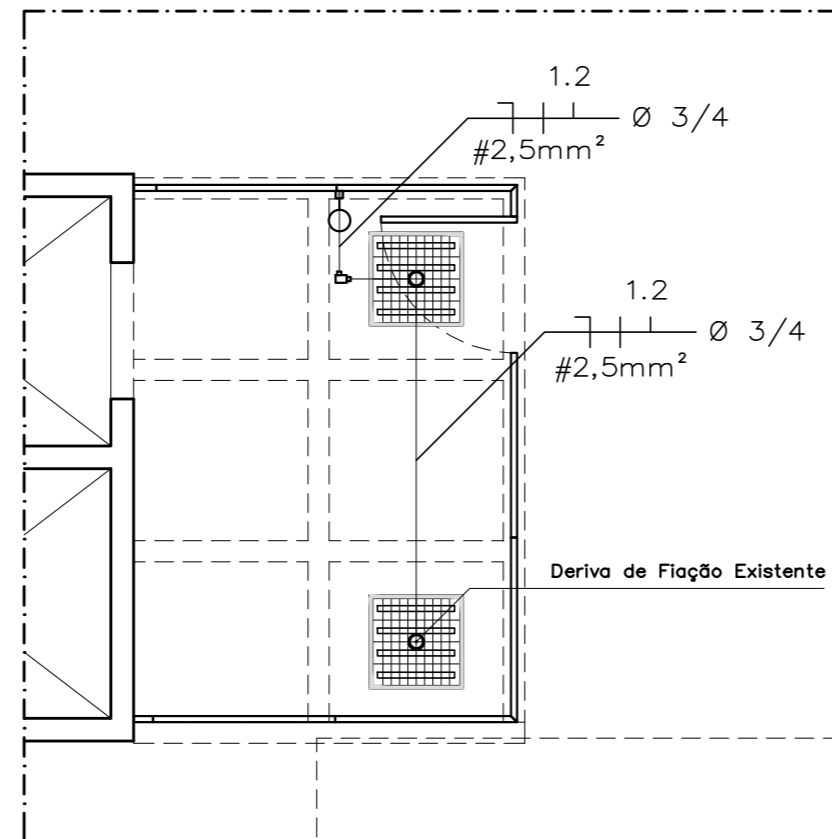
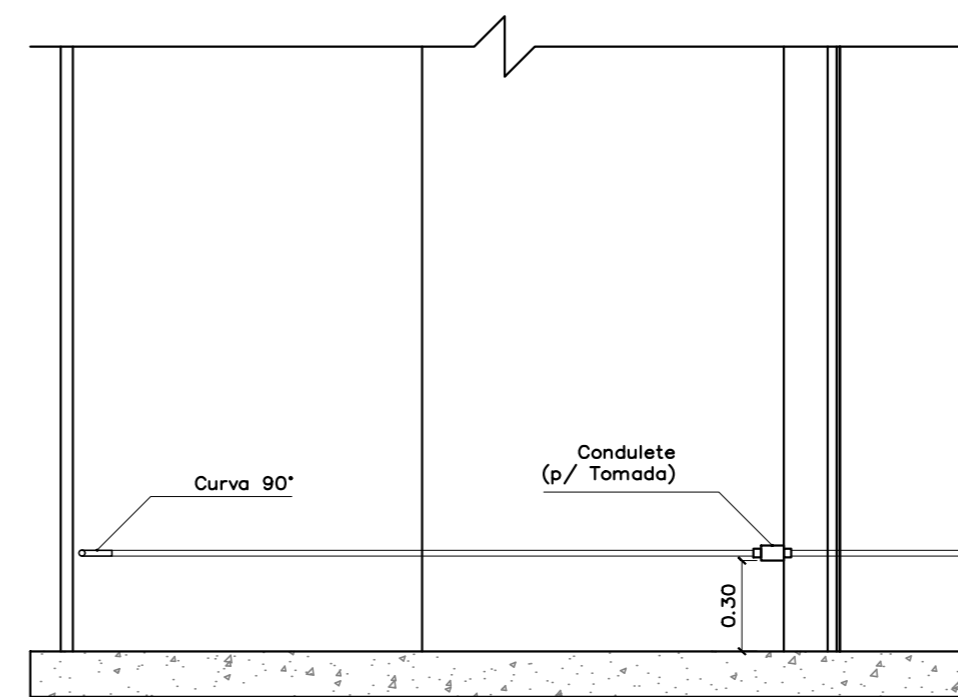


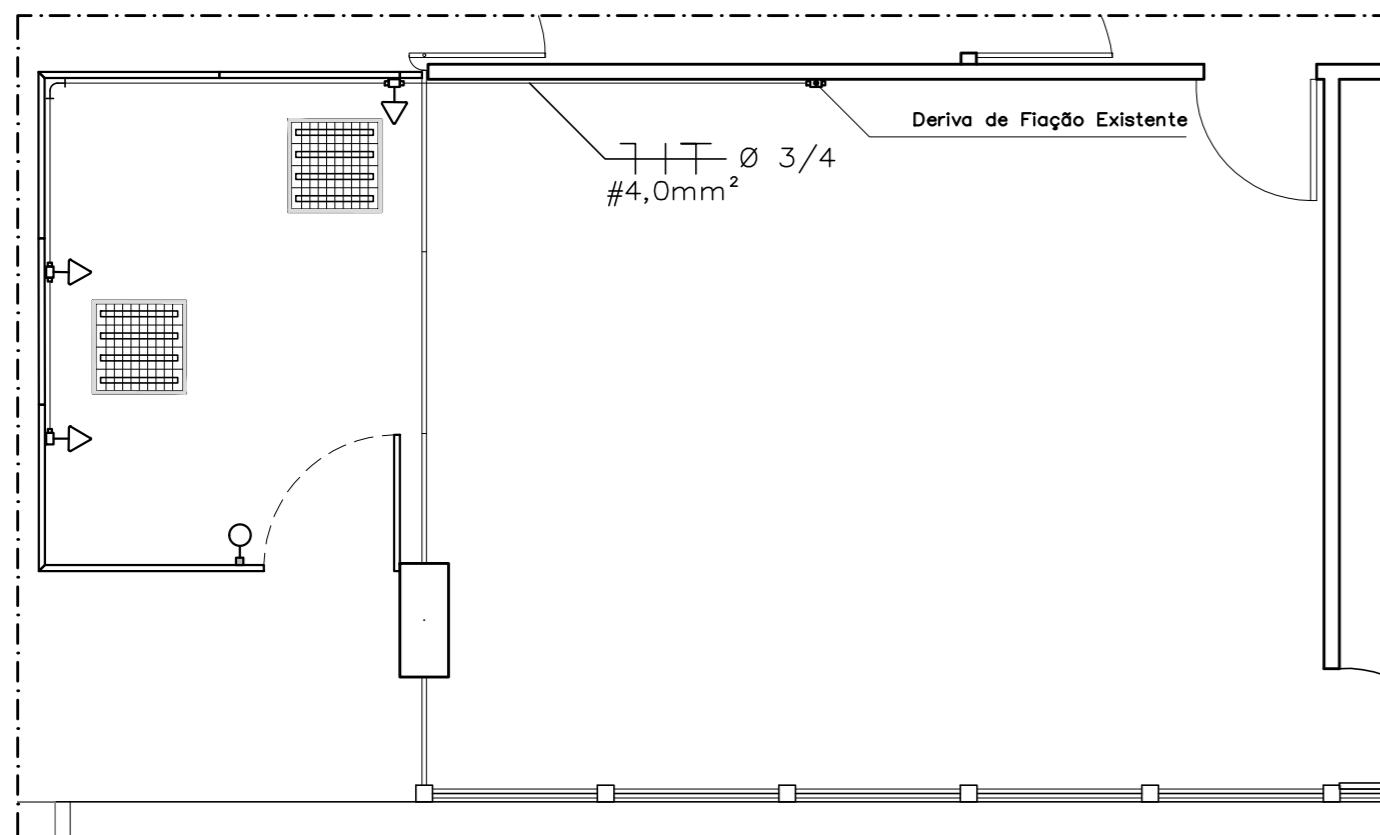
GUARITA 1
ILUMINAÇÃO
ESC.: 1:50



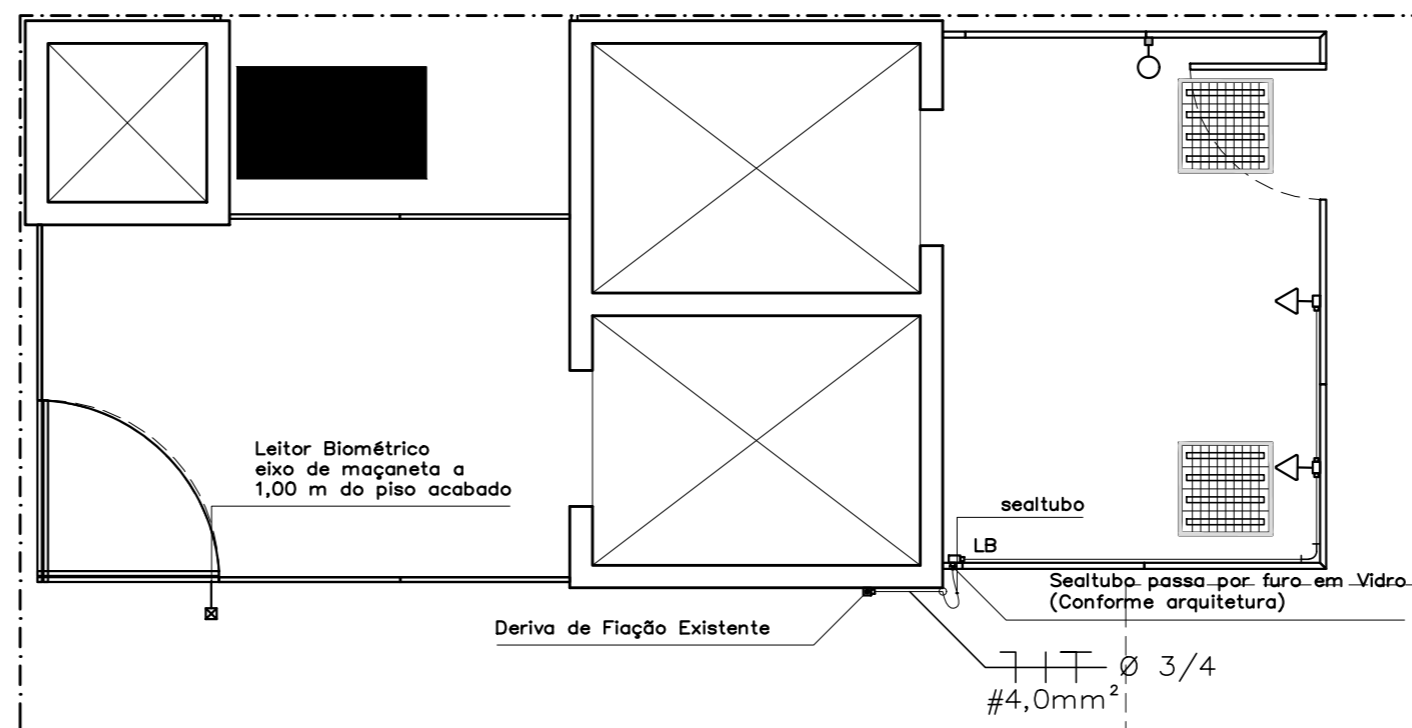
GUARITA 2
ILUMINAÇÃO
ESC.: 1:50



DETALHE 1
POSICIONAMENTO DAS TOMADAS
ESC.: 1:25



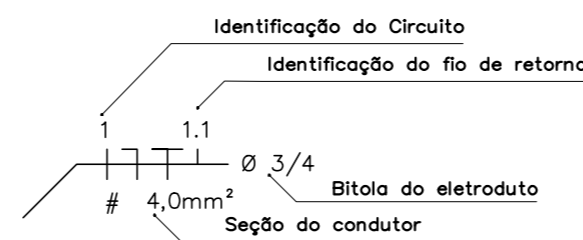
GUARITA 1
TOMADAS
ESC.: 1:50



GUARITA 2 E ENTRADA PRIVATIVA
TOMADAS
ESC.: 1:50

LEGENDAS

- Condutos (E, T, LB, LL, LR e C)
- Caixa de passagem octogonal
- ☐ Luminária de sobrepor 4x16w
- ⊠ tomada baixa (30 cm do piso acabado)
- interruptor de uma seção
- ↷ Curva 90°
- ⊠ Ponto de Leitor Biométrico
- ||| Fase, Neutro, Terra e Retorno



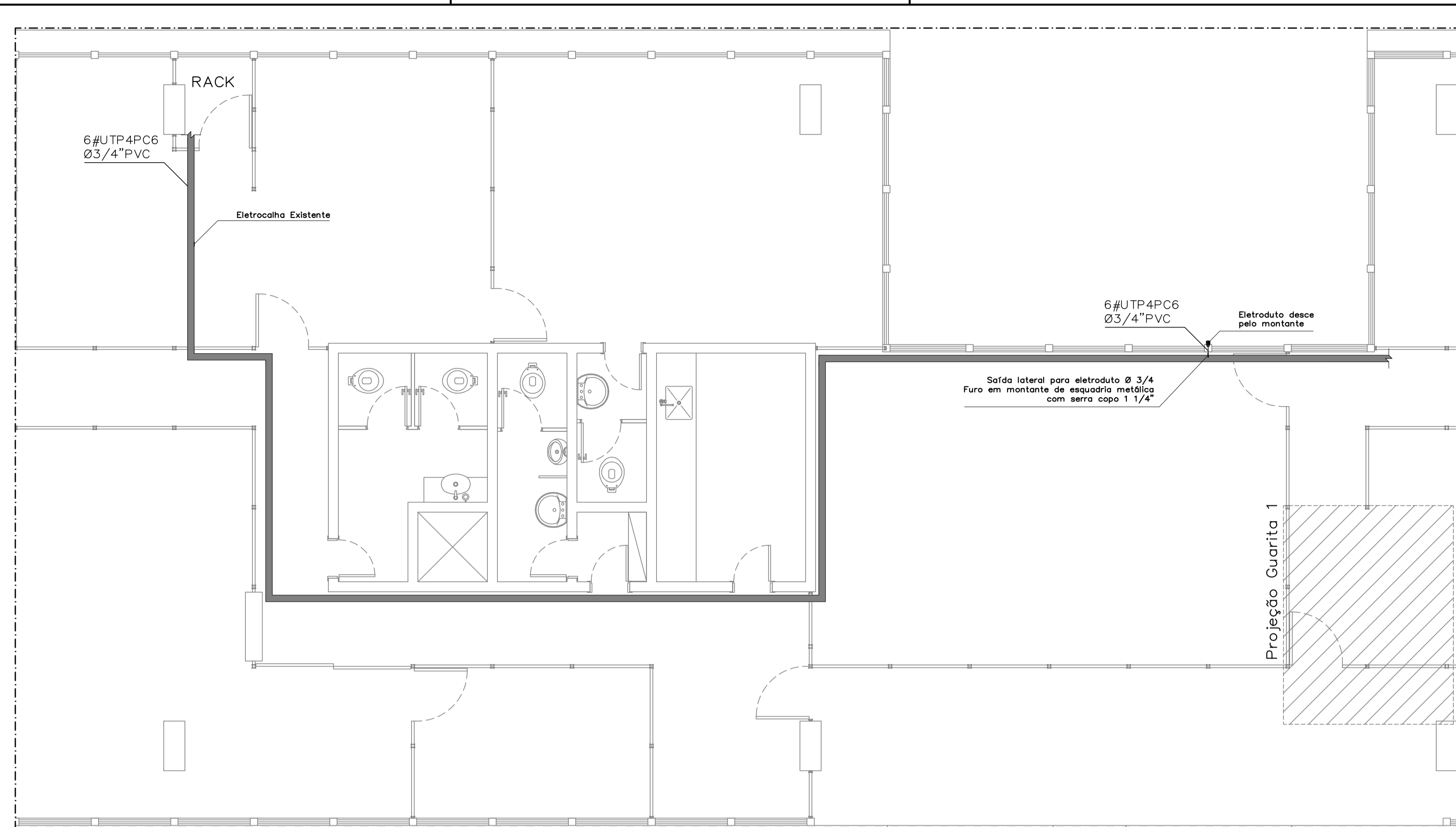
OBSERVAÇÕES:

1. Os eletrodutos serão de PVC de 3/4 de polegada, exceto quando identificados de modo diferente.
2. Os sealtubo serão de alumínio de 3/4 de polegada, exceto quando identificados de modo diferente.
3. Os condutores e caixas de passagem serão de alumínio:
 - 3.1. Os condutores fixados ao vidro utilizarão adesivo epoxi.
4. A fiação será em cobre, com isolamento de PVC/70°C e classe de tensão 750V;
5. Os circuitos de tomadas serão alimentados por condutores de seção #4,0mm², e os de iluminação por condutores de seção # 2,5 mm².
6. O isolamento em PVC dos fios deverão possuir o seguinte padrão de cores:
 - 6.1. Fase: cor vermelha
 - 6.2. Neutro: cor azul
 - 6.3. Terra: cor verde
 - 6.4. Retorno: cor preta
7. As luminárias serão de sobrepor com lâmpadas fluorescentes 4x16W;
8. As Luminárias serão fixadas com fitas metálicas perfuradas, que serão parafusadas à mesa da laje nervurada.

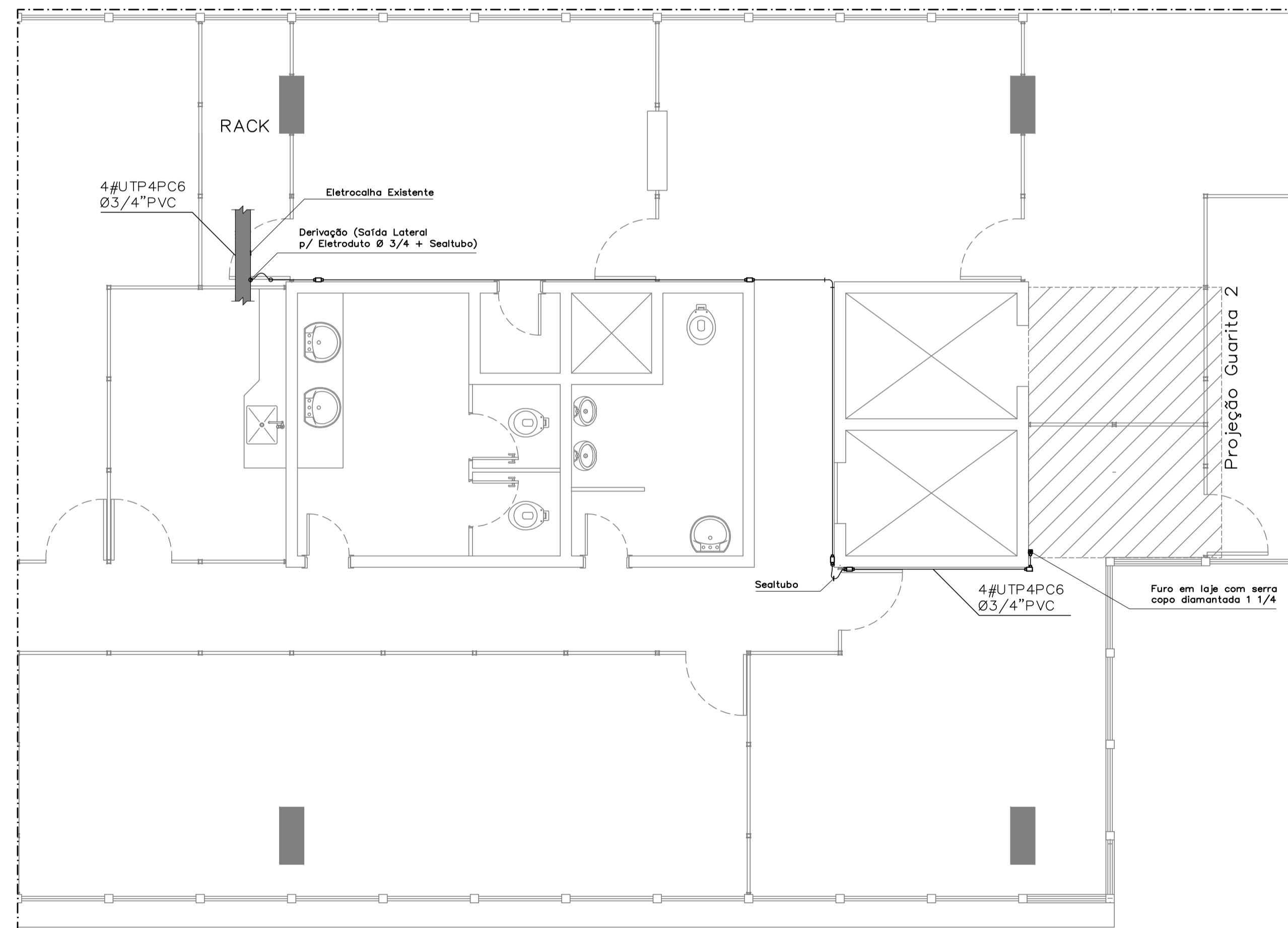


02	Alteração do método de fixação de peças ao vidro	GUILHERME G.	09/OUT/2018
01	Eliminação do QVDI da entrada privativa.	GUILHERME G.	29/JUN/2018
00	Emissão Inicial	GUILHERME G.	28/JUN/2018
REVISÃO N°	ALTERAÇÃO	RESPONSÁVEL	DATA

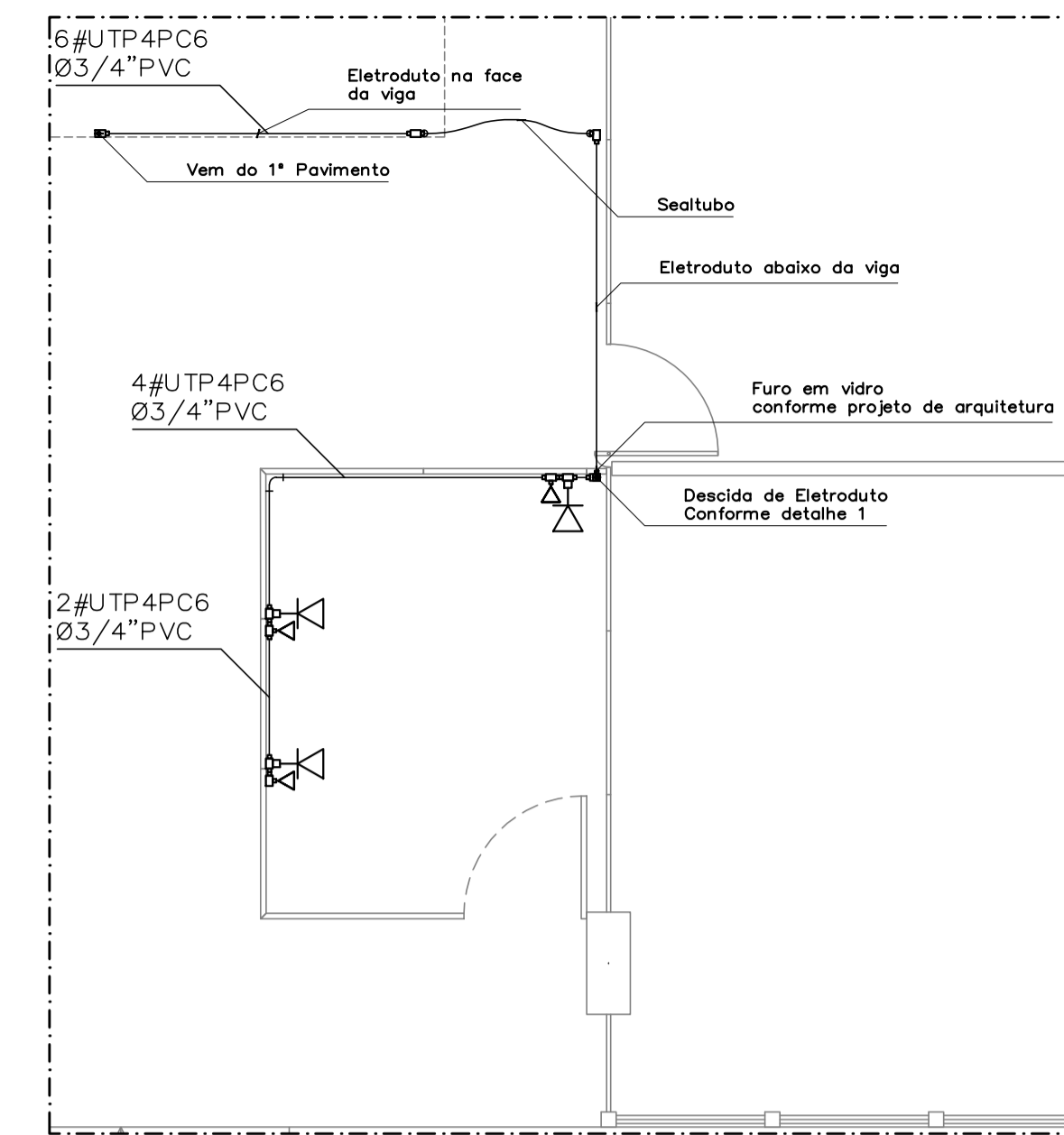
Fundação Universidade de Brasília Centro de Planejamento Oscar Niemeyer		REITORIA	
GUARITAS		PROJETO - 06.01	
PROJETO EXECUTIVO		23106.054940/2018-73	
INSTALAÇÕES ELÉTRICAS		01/ 01	
ESCALA:	INDICADA	PE-EL	
UNIDADE:	METROS		
DATA:	JUN/18		
DESENHO:	EQUIPE	REITORIA	
COORD.:	ARQ. JULIO ANDRÉO		
EQUIPE:	ARQ. FELIPE CLAUDIO ENG. GUILHERME GOMES	PLANTAS BAIXAS E DETALHES	



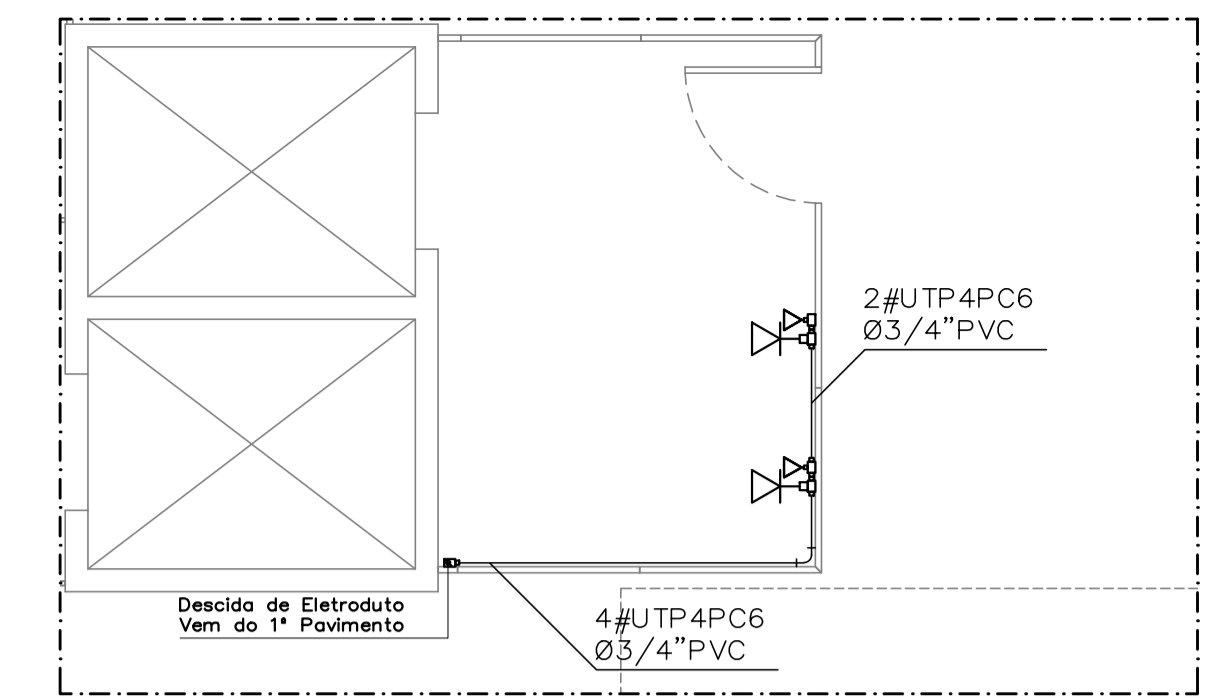
REITORIA
1º PAVIMENTO (Área A)
ESC.: 1:50



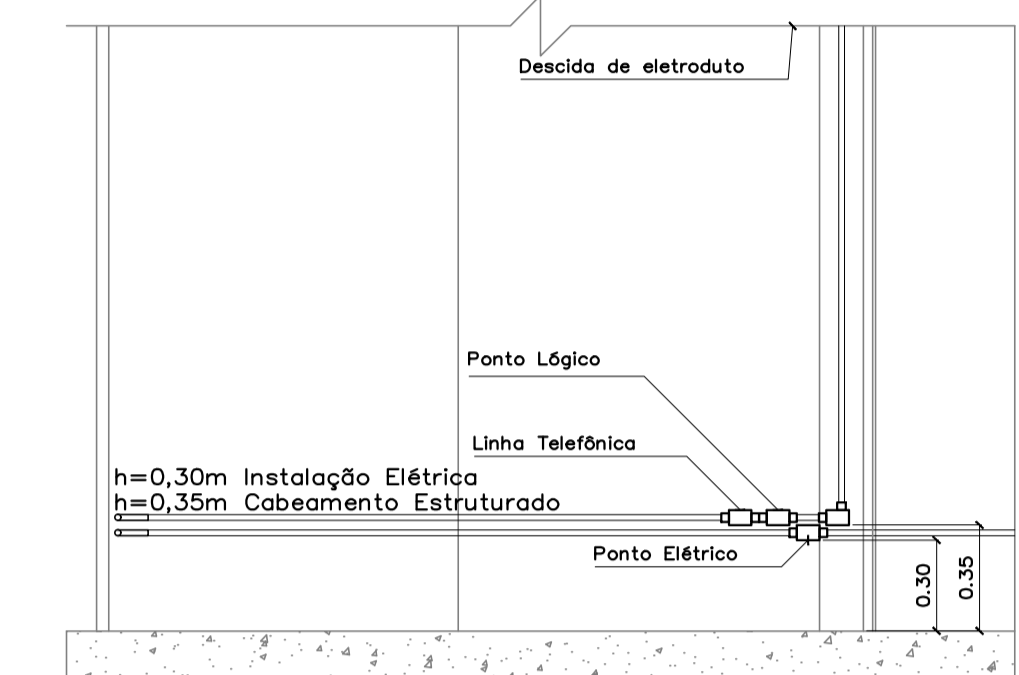
REITORIA
1º PAVIMENTO (Área B)
ESC.: 1:50



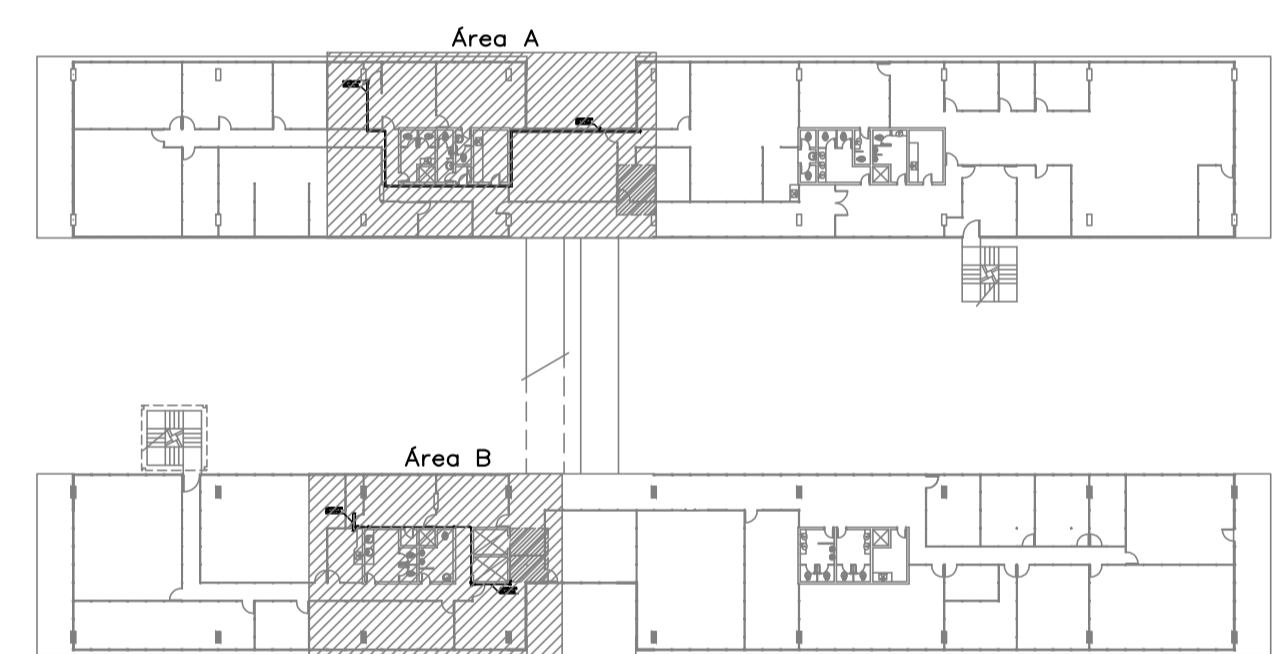
GUARITA 1
PLANTA BAIXA
ESC.: 1:50



GUARITA 2
PLANTA BAIXA
ESC.: 1:50



DETALHE 1
VISTA DA INSTALAÇÃO
ESC.: 1:25



PLANTA CHAVE
1º PAVIMENTO
ESC.: 1:500

- LEGENDAS**
- ▬ Conduletes (E, T, LB, LL, LR e C)
 - ⊥ Curva 90°
 - △ Linha Telefônica
 - ⊥ Ponto Lógico

- OBSERVAÇÕES:**
1. Os eletrodutos serão de PVC de 3/4 de polegada, exceto quando identificados de modo diferente.
 2. Os sealubos serão de alumínio de 3/4 de polegada, exceto quando identificados de modo diferente.
 3. Os conduletes e caixas de passagem serão de alumínio:
 - 3.1. Os conduletes fixados sobre o vidro utilizarão adesivo epoxi.
 4. Os conduletes serão fixados a 0,35 metros do piso acabado.
 5. Os eletrodutos serão fixados por meio de abraçadeira tipo copo 3/4.
 6. Os furos realizados em vidro, para colocação de abraçadeiras ou fixação de conduletes, deverão ser executados com brocas diamantadas.
 7. As fixações realizadas em vidro utilizarão parafuso, porca e arruela.
 8. As derivações que ocorrerem em eletrocalhas serão realizadas com a fixação de box reto nos mesmos.
 9. Os cabos em par trançado serão do tipo UTP 4 Pares Categoria 6.
 10. Os cabos estruturados serão ligados aos Racks existentes, indicados nas plantas do primeiro pavimento.

01	Alteração do método de fixação de peças ao vidro	Guilherme G.	09/OUT/2018
00	Emissão Inicial	Guilherme G.	06/JUL/2018
REVISÃO N°	ALTERAÇÃO	RESPONSÁVEL	DATA

Fundação Universidade de Brasília
Centro de Planejamento Oscar Niemeyer

GUARITAS

REITORIA
PROJETO – 06.09
23106.054940/2018–73

PROJETO EXECUTIVO **CEBEAMENTO ESTRUTURADO**

ESCALA:	INDICADA	PE-CE	01/ 01
UNIDADE:	METROS		
DATA:	JUL/18		
DESENHO:	EQUIPE		
COORD.:	ARQ. JULIO ANDRÉO	REITORIA	
EQUIPE:	ARQ. FELIPE CLAUDIO ENG. GUILHERME GOMES	TÉRREO PLANTAS BAIXAS E DETALHES	

