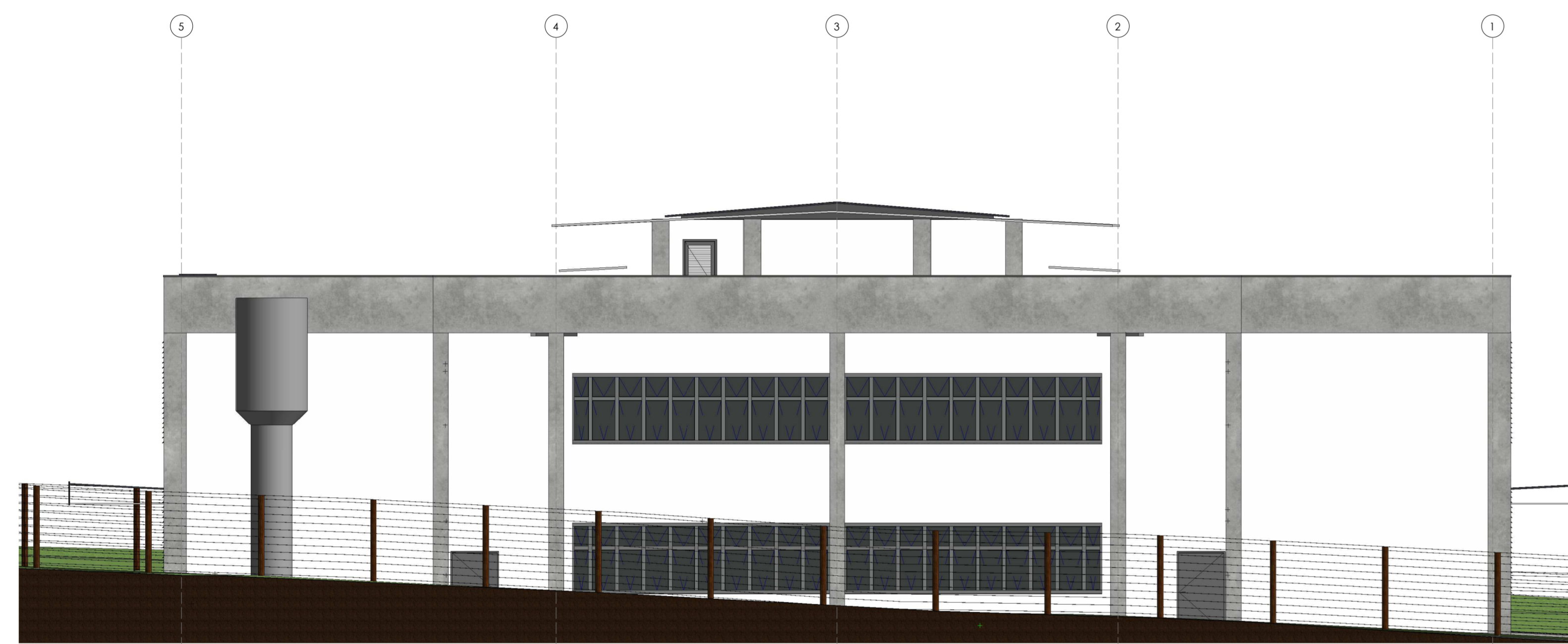
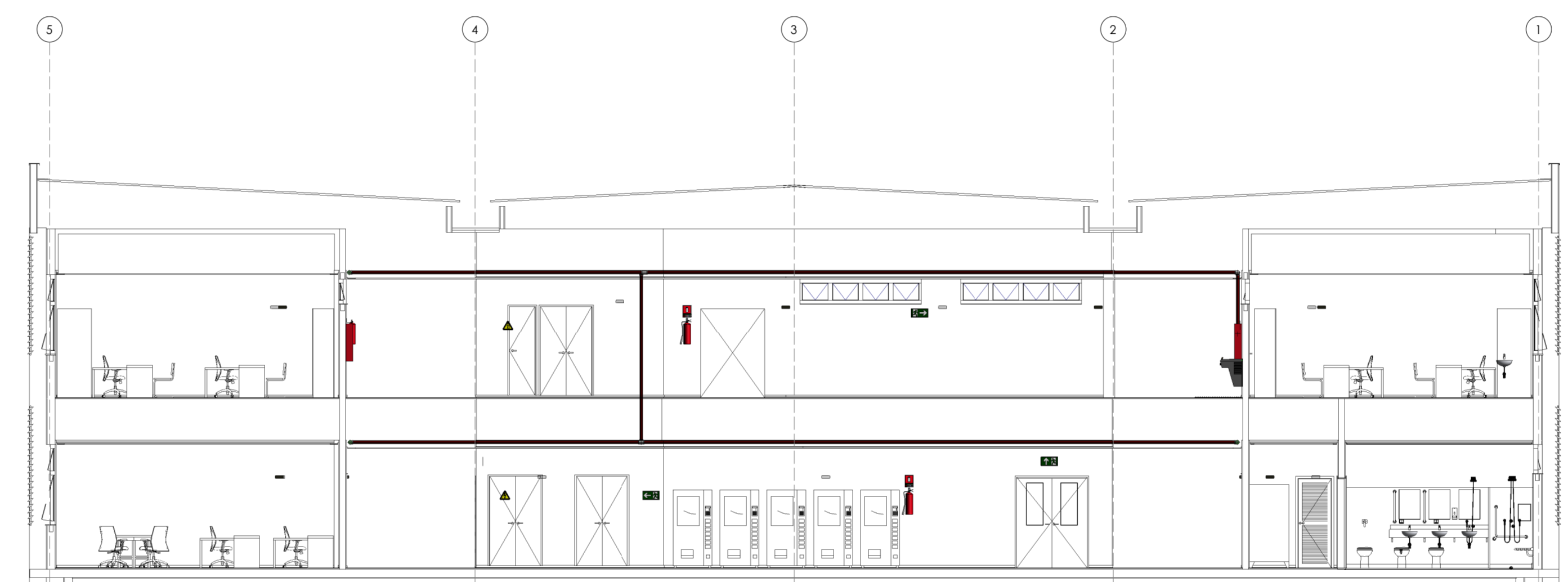




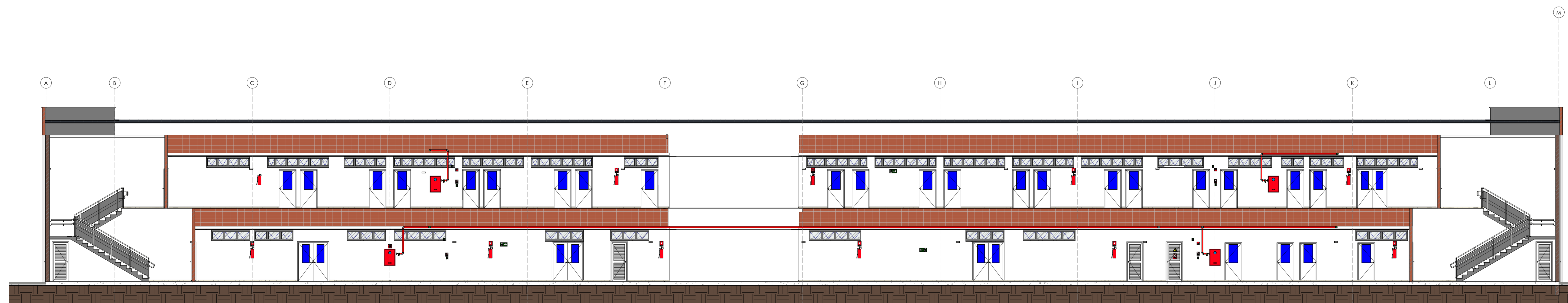
1 Norte
1:100



2 Oeste
1:100



3 Corte 1
1:100



4 Corte 2
1:100

CLIENTE Universidade de Brasília - UnB		PROJETO UED - FAV - Faculdade de Agronomia e Veterinária	DATA 03/03/2021
ENDEREÇO BRASÍLIA - DF		ESCALA 1:100	PROJETO Nº PCI-03/04
ESTADO CORTES E FACHADAS		AUTOR FRANKLIN GUARANY	
 CBR Engenharia Rua: Alameda das Indústrias, 1118 - Vila 901 São Paulo - SP, 05052-000 www.cbr-engineering.com.br			
QUADRO DE ÁREAS		LOCALIZAÇÃO SEM ESCALA	
FAV TERREO FAV SUPERIOR		545,10 m² 833,87 m² 1378,97 m²	
RESPONSÁVEL TÉCNICO		ELABORADO POR	
RESPONSÁVEL TÉCNICO ENG. PAULO LOCKE CREA: RS-30324		ELABORADO POR ENG. PAULO LOCKE CREA: RS-30324	
COORDENADOR		REVISADO POR	
ENG. ALEXANDRE NUNES CREA: RS-180.710		ENG. FRANKLIN GUARANY	
QUADRO DE REVISÃO			
DI	21/03/2021	EMISSÃO FINAL	FRANKLIN GUARANY
REV.	DATA	DESCRIÇÃO	ELABORAÇÃO
DOCUMENTOS DE REFERÊNCIA			
NOME	DATA	DESCRIÇÃO	

