

ESPECIFICAÇÃO EQUIPAMENTOS DE CLIMATIZAÇÃO - ...					LEGENDA		
TAG	DESCRIÇÃO	MODELO DE REFERÊNCIA	CAPACIDADE (HP)	CAPACIDADE (BTU/h)	PONTO DE FORÇA	ITEM	DESCRIÇÃO
UE-1.01	Unidade Evaporadora VRF	FXHQ30SVM	4,0HP	38.200 BTU/h	220V / 1F / N+T / 60Hz / 150VA	1	AEX - DUTO DE AR EXTERNO: DUTO EM CHAPA DE AÇO GALVANIZADA, SEM ISOLAMENTO
UE-1.02	Unidade Evaporadora VRF	FXHQ30SVM	1,6HP	15.400 BTU/h	220V / 1F / N+T / 60Hz / 150VA	2	EX - DUTO DE EXAUSTÃO: DUTO EM CHAPA DE AÇO GALVANIZADA, SEM ISOLAMENTO
UE-1.03	Unidade Evaporadora VRF	FXHQ30SVM	1,6HP	15.400 BTU/h	220V / 1F / N+T / 60Hz / 150VA	3	INS - DUTO DE INSULAMENTO DE AR CONDICIONADO: EM PAINEL RIGIDO DE POLIURETANO, ESPESURA 20mm, REVESTIDO EXTERNAMENTE E INTERNAMENTE COM LAMINAS DE ALUMINIO GORRADO. REF: MPU OU EQUIVALENTE TECNICO.
UE-1.04	Unidade Evaporadora VRF	FXHQ30SVM	1,6HP	15.400 BTU/h	220V / 1F / N+T / 60Hz / 150VA	4	RET - DUTO DE RETORNO DE AR CONDICIONADO: EM PAINEL RIGIDO DE POLIURETANO, ESPESURA 20mm, REVESTIDO EXTERNAMENTE E INTERNAMENTE COM LAMINAS DE ALUMINIO GORRADO. REF: MPU OU EQUIVALENTE TECNICO.
UE-1.05	Unidade Evaporadora VRF	FXHQ30SVM	1,6HP	15.400 BTU/h	220V / 1F / N+T / 60Hz / 150VA	5	DUTO DE VEDAÇÃO FABRICADO EM ALUMINIO, POLIESTER E ARMADO BRONZADO, COM BARRERA DE VAPOR, ISOLADO TERMICA E ACUSTICAMENTE COM Lã DE VIDRO. REF: MODELO SIMILAR DA MATHVAL, OU EQUIVALENTE UTILIZADO AR CONDICIONADO
UE-1.06	Unidade Evaporadora VRF	FXHQ30SVM	2,5HP	24.200 BTU/h	220V / 1F / N+T / 60Hz / 150VA	6	TUBULAÇÕES DE COBRE: VIVIPURIT LULHINA DE LIQUIDO (LULHINA DE SUÇÃO)
UE-1.07	Unidade Evaporadora VRF	FXHQ30SVM	2,5HP	24.200 BTU/h	220V / 1F / N+T / 60Hz / 150VA	7	ELETRODUTO METALICO GALVANIZADO TIPO PISADO 1" PARA PASSAGEM DE INTERLIGADOS ELÉTRICOS E COMANDO DE EQUIPAMENTO DE AR CONDICIONADO
UE-1.08	Unidade Evaporadora VRF	FXHQ30SVM	2,5HP	24.200 BTU/h	220V / 1F / N+T / 60Hz / 150VA	8	CONTROLE REMOTO
UE-1.09	Unidade Evaporadora VRF	FXHQ30SVM	1,0HP	9.600 BTU/h	220V / 1F / N+T / 60Hz / 150VA	9	UE / UC
UE-1.10	Unidade Evaporadora VRF	FXHQ30SVM	1,0HP	9.600 BTU/h	220V / 1F / N+T / 60Hz / 150VA	10	UNIDADE EVAPORADORA VRF / UNIDADE CONDENSADORA VRF
UE-1.11	Unidade Evaporadora VRF	FXHQ30SVM	1,0HP	9.600 BTU/h	220V / 1F / N+T / 60Hz / 150VA	11	UE / UC
UE-1.12	Unidade Evaporadora VRF	FXHQ30SVM	1,0HP	9.600 BTU/h	220V / 1F / N+T / 60Hz / 150VA	12	UE / UC
UE-1.13	Unidade Evaporadora VRF	FXHQ30SVM	1,0HP	9.600 BTU/h	220V / 1F / N+T / 60Hz / 150VA	13	UE / UC
UE-1.14	Unidade Evaporadora VRF	FXHQ30SVM	1,0HP	9.600 BTU/h	220V / 1F / N+T / 60Hz / 150VA	14	UE / UC
UE-1.15	Unidade Evaporadora VRF	FXHQ30SVM	1,0HP	9.600 BTU/h	220V / 1F / N+T / 60Hz / 150VA	15	UE / UC
UE-1.16	Unidade Evaporadora VRF	FXHQ30SVM	1,0HP	9.600 BTU/h	220V / 1F / N+T / 60Hz / 150VA	16	UE / UC
UE-1.17	Unidade Evaporadora VRF	FXHQ30SVM	2,0HP	24.200 BTU/h	220V / 1F / N+T / 60Hz / 150VA	17	UE / UC
UE-1.18	Unidade Evaporadora VRF	FXHQ30SVM	5,0HP	47.800 BTU/h	220V / 1F / N+T / 60Hz / 150VA	18	UE / UC
UE-1.19	Unidade Evaporadora VRF	FXHQ30SVM	5,0HP	47.800 BTU/h	220V / 1F / N+T / 60Hz / 150VA	19	UE / UC
UE-1.20	Unidade Evaporadora VRF	FXHQ30SVM	1,6HP	15.400 BTU/h	220V / 1F / N+T / 60Hz / 150VA	20	UE / UC
UE-1.21	Unidade Evaporadora VRF	FXHQ30SVM	5,0HP	47.800 BTU/h	220V / 1F / N+T / 60Hz / 150VA	21	UE / UC
UE-1.22	Unidade Evaporadora VRF	FXHQ30SVM	5,0HP	47.800 BTU/h	220V / 1F / N+T / 60Hz / 150VA	22	UE / UC

ESPECIFICAÇÃO EQUIPAMENTOS DE CLIMATIZAÇÃO - ...					
TAG	DESCRIÇÃO	MODELO DE REFERÊNCIA	CAPACIDADE (HP)	CAPACIDADE (BTU/h)	PONTO DE FORÇA
UC1-A	Unidade Condensadora VRF	RHVKQ2ZAVL	22,0HP	210.000 BTU/h	380V / 3F / N+T / 60Hz / 30.00VA
UC1-B	Unidade Condensadora VRF	RHVKQ2ZAVL	22,0HP	210.000 BTU/h	380V / 3F / N+T / 60Hz / 30.00VA
UC1-C	Unidade Condensadora VRF	RHVKQ2ZAVL	1,0HP	9.600 BTU/h	220V / 1F / N+T / 60Hz / 14.50VA

ESPECIFICAÇÃO EQUIPAMENTOS VENTILADORES				
TAG	DESCRIÇÃO	MODELO DE REFERÊNCIA	CAVADAZ (m³/h)	PONTO DE FORÇA
GV-AE-01	Gabinete de ventilação para exterior, com ventilador tipo axial, com porta-filtro e filtro G4-M5. Acionamento: Por interruptor localizado no ambiente que atende.	TD SILENT 500-150	378 m³/h	220V / 1F / N+T / 60Hz / 150VA
GV-AE-02	Unidade ventiladora centrífuga em tina, para ar exterior, com porta-filtro e filtro G4-M5. Acionamento: Por interruptor localizado no ambiente que atende.	TD SILENT 500-150	81 m³/h	220V / 1F / N+T / 60Hz / 150VA
GV-AE-03	Unidade ventiladora centrífuga em tina, para ar exterior, com porta-filtro e filtro G4-M5. Acionamento: Por interruptor localizado no ambiente que atende.	TD SILENT 500-150	81 m³/h	220V / 1F / N+T / 60Hz / 150VA
GV-AE-04	Unidade ventiladora centrífuga em tina, para ar exterior, com porta-filtro e filtro G4-M5. Acionamento: Por interruptor localizado no ambiente que atende.	TD SILENT 500-150	81 m³/h	220V / 1F / N+T / 60Hz / 150VA
GV-AE-05	Unidade ventiladora centrífuga em tina, para ar exterior, com porta-filtro e filtro G4-M5. Acionamento: Por interruptor localizado no ambiente que atende.	TD SILENT 500-150	81 m³/h	220V / 1F / N+T / 60Hz / 150VA
GV-AE-06	Unidade ventiladora centrífuga em tina, para ar exterior, com porta-filtro e filtro G4-M5. Acionamento: Por interruptor localizado no ambiente que atende.	TD SILENT 500-150	243 m³/h	220V / 1F / N+T / 60Hz / 150VA
GV-AE-07	Unidade ventiladora centrífuga em tina, para ar exterior, com porta-filtro e filtro G4-M5. Acionamento: Por interruptor localizado no ambiente que atende.	TD SILENT 500-150	243 m³/h	220V / 1F / N+T / 60Hz / 150VA
GV-AE-08	Unidade ventiladora centrífuga em tina, para ar exterior, com porta-filtro e filtro G4-M5. Acionamento: Por interruptor localizado no ambiente que atende.	TD SILENT 500-150	243 m³/h	220V / 1F / N+T / 60Hz / 150VA
GV-AE-09	Unidade ventiladora centrífuga em tina, para ar exterior, com porta-filtro e filtro G4-M5. Acionamento: Por interruptor localizado no ambiente que atende.	TD SILENT 500-150	81 m³/h	220V / 1F / N+T / 60Hz / 150VA
GV-AE-10	Unidade ventiladora centrífuga em tina, para ar exterior, com porta-filtro e filtro G4-M5. Acionamento: Por interruptor localizado no ambiente que atende.	TD SILENT 500-150	81 m³/h	220V / 1F / N+T / 60Hz / 150VA
GV-AE-11	Unidade ventiladora centrífuga em tina, para ar exterior, com porta-filtro e filtro G4-M5. Acionamento: Por interruptor localizado no ambiente que atende.	TD SILENT 500-150	81 m³/h	220V / 1F / N+T / 60Hz / 150VA
GV-AE-12	Unidade ventiladora centrífuga em tina, para ar exterior, com porta-filtro e filtro G4-M5. Acionamento: Por interruptor localizado no ambiente que atende.	TD SILENT 500-150	81 m³/h	220V / 1F / N+T / 60Hz / 150VA
GV-AE-13	Unidade ventiladora centrífuga em tina, para ar exterior, com porta-filtro e filtro G4-M5. Acionamento: Por interruptor localizado no ambiente que atende.	TD SILENT 500-150	81 m³/h	220V / 1F / N+T / 60Hz / 150VA
GV-AE-14	Unidade ventiladora centrífuga em tina, para ar exterior, com porta-filtro e filtro G4-M5. Acionamento: Por interruptor localizado no ambiente que atende.	TD SILENT 500-150	81 m³/h	220V / 1F / N+T / 60Hz / 150VA
GV-AE-15	Unidade ventiladora centrífuga em tina, para ar exterior, com porta-filtro e filtro G4-M5. Acionamento: Por interruptor localizado no ambiente que atende.	TD SILENT 500-150	81 m³/h	220V / 1F / N+T / 60Hz / 150VA
GV-AE-16	Unidade ventiladora centrífuga em tina, para ar exterior, com porta-filtro e filtro G4-M5. Acionamento: Por interruptor localizado no ambiente que atende.	TD SILENT 500-150	81 m³/h	220V / 1F / N+T / 60Hz / 150VA
GV-AE-17	Unidade ventiladora centrífuga em tina, para ar exterior, com porta-filtro e filtro G4-M5. Acionamento: Por interruptor localizado no ambiente que atende.	TD SILENT 500-150	81 m³/h	220V / 1F / N+T / 60Hz / 150VA
GV-AE-18	Unidade ventiladora centrífuga em tina, para ar exterior, com porta-filtro e filtro G4-M5. Acionamento: Por interruptor localizado no ambiente que atende.	TD SILENT 500-150	270 m³/h	220V / 1F / N+T / 60Hz / 150VA
GV-AE-19	Unidade ventiladora centrífuga em tina, para ar exterior, com porta-filtro e filtro G4-M5. Acionamento: Por interruptor localizado no ambiente que atende.	TD SILENT 800-200	567 m³/h	220V / 1F / N+T / 60Hz / 300VA
GV-AE-20	Unidade ventiladora centrífuga em tina, para ar exterior, com porta-filtro e filtro G4-M5. Acionamento: Por interruptor localizado no ambiente que atende.	TD SILENT 500-150	81 m³/h	220V / 1F / N+T / 60Hz / 150VA
GV-AE-21	Unidade ventiladora centrífuga em tina, para ar exterior, com porta-filtro e filtro G4-M5. Acionamento: Por interruptor localizado no ambiente que atende.	TD SILENT 800-200	567 m³/h	220V / 1F / N+T / 60Hz / 300VA
GV-AE-22	Unidade ventiladora centrífuga em tina, para ar exterior, com porta-filtro e filtro G4-M5. Acionamento: Por interruptor localizado no ambiente que atende.	TD SILENT 800-200	675 m³/h	220V / 1F / N+T / 60Hz / 300VA
GV-EX-01	Unidade ventiladora centrífuga em tina, para exaustão de ar. Acionamento: Intertravado com iluminação dos ambientes atendidos.	TD MOVENT 350-125	270 m³/h	220V / 1F / N+T / 60Hz / 100VA
GV-EX-02	Unidade ventiladora centrífuga em tina, para exaustão de ar. Acionamento: Intertravado com iluminação dos ambientes atendidos.	TD MOVENT 350-125	270 m³/h	220V / 1F / N+T / 60Hz / 100VA
GV-EX-03	Unidade ventiladora centrífuga em tina, para exaustão de ar. Acionamento: Intertravado com iluminação dos ambientes atendidos.	TD MOVENT 500-150	520 m³/h	220V / 1F / N+T / 60Hz / 100VA
GV-EX-04	Unidade ventiladora centrífuga em tina, para exaustão de ar. Acionamento: Intertravado com iluminação dos ambientes atendidos.	TD MOVENT 500-150	520 m³/h	220V / 1F / N+T / 60Hz / 100VA

ESPECIFICAÇÃO DISPOSITIVOS DE INSULAMENTO E RETORNO DE AR				
TAG	QUANTIDADE	DIMENSÃO	DESCRIÇÃO	
DIAV	10	Tamanho 5	Disfuzor quadrado 04 pás com regulador e cable pull-out prático na cor branco acabamento: ADU-LAM-AG sem 02.	
EX	1	325x225	Grife de exaustão em alumínio anodizado e encaixado, com alças horizontais fixas, com registro, pratinha de brânco acrílico. Ref: AR-AG, da Tron ou equivalente técnico.	
GRF	3	125x1425	Grife de retorno de ar em alumínio anodizado, com alças horizontais fixas, com registro, pratinha de brânco acrílico. Ref: AR-AG, da Tron ou equivalente técnico.	
GVDDV	13	225x125	Grife de insulamento em alumínio encaixado e anodizado, com alças verticais, dupla deflexão, registro de brânco acrílico. Ref: VAI-D, da Tron ou equivalente técnico.	
GVDDV	1	225x165	Grife de insulamento em alumínio encaixado e anodizado, com alças verticais, dupla deflexão, registro de brânco acrílico. Ref: VAI-D, da Tron ou equivalente técnico.	
GVDDV	3	425x225	Grife de insulamento em alumínio encaixado e anodizado, com alças verticais, dupla deflexão, registro de brânco acrílico. Ref: VAI-D, da Tron ou equivalente técnico.	
VD	1	225x165	Grife de insulamento em alumínio encaixado e anodizado, com alças horizontais, mala de PVC, pratinha na cor de fachada. Ref: AVK, da Tron ou equivalente técnico.	

ESPECIFICAÇÃO EQUIPAMENTOS DE CLIMATIZAÇÃO - SPLIT				
TAG	CAPACIDADE (BTU/h)	DESCRIÇÃO	TUBULAÇÕES FRIJIGENAS	PONTO DE FORÇA
ES-01	18.000 BTU/h	Unidade Mesapit - tipo High Wall Inverter L.S.: 1,27" L.L.: 14"	220V / 1F / N+T / 60Hz / 2.000VA	01
ES-02	18.000 BTU/h	Unidade Mesapit - tipo High Wall Inverter L.S.: 1,27" L.L.: 14"	220V / 1F / N+T / 60Hz / 2.000VA	01

ESPECIFICAÇÃO EQUIPAMENTOS DE CLIMATIZAÇÃO - SPLIT-ÃO				
TAG	CAPACIDADE (TR)	DESCRIÇÃO	TUBULAÇÕES FRIJIGENAS	PONTO DE FORÇA
ES-03	15 TR	Unidade dimensadora tipo Split Inverter L.S.: 2 x 1,50" L.L.: 2 x 54"	380V / 3F / N+T / 60Hz / 26.300VA	01

ESPECIFICAÇÃO DISPOSITIVOS DE FILTRAGEM				
TAG	DESCRIÇÃO	MODELO DE REFERÊNCIA		
CF-01	Caixa filtrante com grelha porta-filtro, fabricada em chapa de aço galvanizada K24, com filtro G4-M5. O diâmetro do bocal da caixa deve ser do mesmo tamanho do bocal do ventilador correspondente.	MF-150 - G4-M5		
CF-02	Caixa filtrante com grelha porta-filtro, fabricada em chapa de aço galvanizada K24, com filtro G4-M5. O diâmetro do bocal da caixa deve ser do mesmo tamanho do bocal do ventilador correspondente.	MF-150 - G4-M5		
CF-03	Caixa filtrante com grelha porta-filtro, fabricada em chapa de aço galvanizada K24, com filtro G4-M5. O diâmetro do bocal da caixa deve ser do mesmo tamanho do bocal do ventilador correspondente.	MF-150 - G4-M5		
CF-04	Caixa filtrante com grelha porta-filtro, fabricada em chapa de aço galvanizada K24, com filtro G4-M5. O diâmetro do bocal da caixa deve ser do mesmo tamanho do bocal do ventilador correspondente.	MF-150 - G4-M5		
CF-05	Caixa filtrante com grelha porta-filtro, fabricada em chapa de aço galvanizada K24, com filtro G4-M5. O diâmetro do bocal da caixa deve ser do mesmo tamanho do bocal do ventilador correspondente.	MF-150 - G4-M5		
CF-06	Caixa filtrante com grelha porta-filtro, fabricada em chapa de aço galvanizada K24, com filtro G4-M5. O diâmetro do bocal da caixa deve ser do mesmo tamanho do bocal do ventilador correspondente.	MF-150 - G4-M5		
CF-07	Caixa filtrante com grelha porta-filtro, fabricada em chapa de aço galvanizada K24, com filtro G4-M5. O diâmetro do bocal da caixa deve ser do mesmo tamanho do bocal do ventilador correspondente.	MF-150 - G4-M5		
CF-08	Caixa filtrante com grelha porta-filtro, fabricada em chapa de aço galvanizada K24, com filtro G4-M5. O diâmetro do bocal da caixa deve ser do mesmo tamanho do bocal do ventilador correspondente.	MF-150 - G4-M5		
CF-09	Caixa filtrante com grelha porta-filtro, fabricada em chapa de aço galvanizada K24, com filtro G4-M5. O diâmetro do bocal da caixa deve ser do mesmo tamanho do bocal do ventilador correspondente.	MF-150 - G4-M5		
CF-10	Caixa filtrante com grelha porta-filtro, fabricada em chapa de aço galvanizada K24, com filtro G4-M5. O diâmetro do bocal da caixa deve ser do mesmo tamanho do bocal do ventilador correspondente.	MF-150 - G4-M5		
CF-11	Caixa filtrante com grelha porta-filtro, fabricada em chapa de aço galvanizada K24, com filtro G4-M5. O diâmetro do bocal da caixa deve ser do mesmo tamanho do bocal do ventilador correspondente.	MF-150 - G4-M5		
CF-12	Caixa filtrante com grelha porta-filtro, fabricada em chapa de aço galvanizada K24, com filtro G4-M5. O diâmetro do bocal da caixa deve ser do mesmo tamanho do bocal do ventilador correspondente.	MF-150 - G4-M5		
CF-13	Caixa filtrante com grelha porta-filtro, fabricada em chapa de aço galvanizada K24, com filtro G4-M5. O diâmetro do bocal da caixa deve ser do mesmo tamanho do bocal do ventilador correspondente.	MF-150 - G4-M5		
CF-14	Caixa filtrante com grelha porta-filtro, fabricada em chapa de aço galvanizada K24, com filtro G4-M5. O diâmetro do bocal da caixa deve ser do mesmo tamanho do bocal do ventilador correspondente.	MF-150 - G4-M5		
CF-15	Caixa filtrante com grelha porta-filtro, fabricada em chapa de aço galvanizada K24, com filtro G4-M5. O diâmetro do bocal da caixa deve ser do mesmo tamanho do bocal do ventilador correspondente.	MF-150 - G4-M5		
CF-16	Caixa filtrante com grelha porta-filtro, fabricada em chapa de aço galvanizada K24, com filtro G4-M5. O diâmetro do bocal da caixa deve ser do mesmo tamanho do bocal do ventilador correspondente.	MF-150 - G4-M5		
CF-17	Caixa filtrante com grelha porta-filtro, fabricada em chapa de aço galvanizada K24, com filtro G4-M5. O diâmetro do bocal da caixa deve ser do mesmo tamanho do bocal do ventilador correspondente.	MF-150 - G4-M5		
CF-18	Caixa filtrante com grelha porta-filtro, fabricada em chapa de aço galvanizada K24, com filtro G4-M5. O diâmetro do bocal da caixa deve ser do mesmo tamanho do bocal do ventilador correspondente.	MF-150 - G4-M5		
CF-19	Caixa filtrante com grelha porta-filtro, fabricada em chapa de aço galvanizada K24, com filtro G4-M5. O diâmetro do bocal da caixa deve ser do mesmo tamanho do bocal do ventilador correspondente.	MF-150 - G4-M5		
CF-20	Caixa filtrante com grelha porta-filtro, fabricada em chapa de aço galvanizada K24, com filtro G4-M5. O diâmetro do bocal da caixa deve ser do mesmo tamanho do bocal do ventilador correspondente.	MF-150 - G4-M5		
CF-21	Caixa filtrante com grelha porta-filtro, fabricada em chapa de aço galvanizada K24, com filtro G4-M5. O diâmetro do bocal da caixa deve ser do mesmo tamanho do bocal do ventilador correspondente.	MF-200 - G4-M5		
CF-22	Caixa filtrante com grelha porta-filtro, fabricada em chapa de aço galvanizada K24, com filtro G4-M5. O diâmetro do bocal da caixa deve ser do mesmo tamanho do bocal do ventilador correspondente.	MF-200 - G4-M5		

ESPECIFICAÇÃO EQUIPAMENTOS DE CLIMATIZAÇÃO - SPLIT-ÃO				
TAG	CAPACIDADE (TR)	DESCRIÇÃO	TUBULAÇÕES FRIJIGENAS	PONTO DE FORÇA
ES-03	15 TR	Unidade dimensadora tipo Split Inverter L.S.: 2 x 1,50" L.L.: 2 x 54"	380V / 3F / N+T / 60Hz / 26.300VA	01

**QUADRO DE ÁREAS**

**RESPONSÁVEL TÉCNICO**

ELABORADO: ENG. LEANDRO P. LINDEMAYER

REVISADO: ENG. ALEXANDRE NUNES

APROVADO: ENG. ALEXANDRE NUNES

**QUADRO DE REVISÃO**

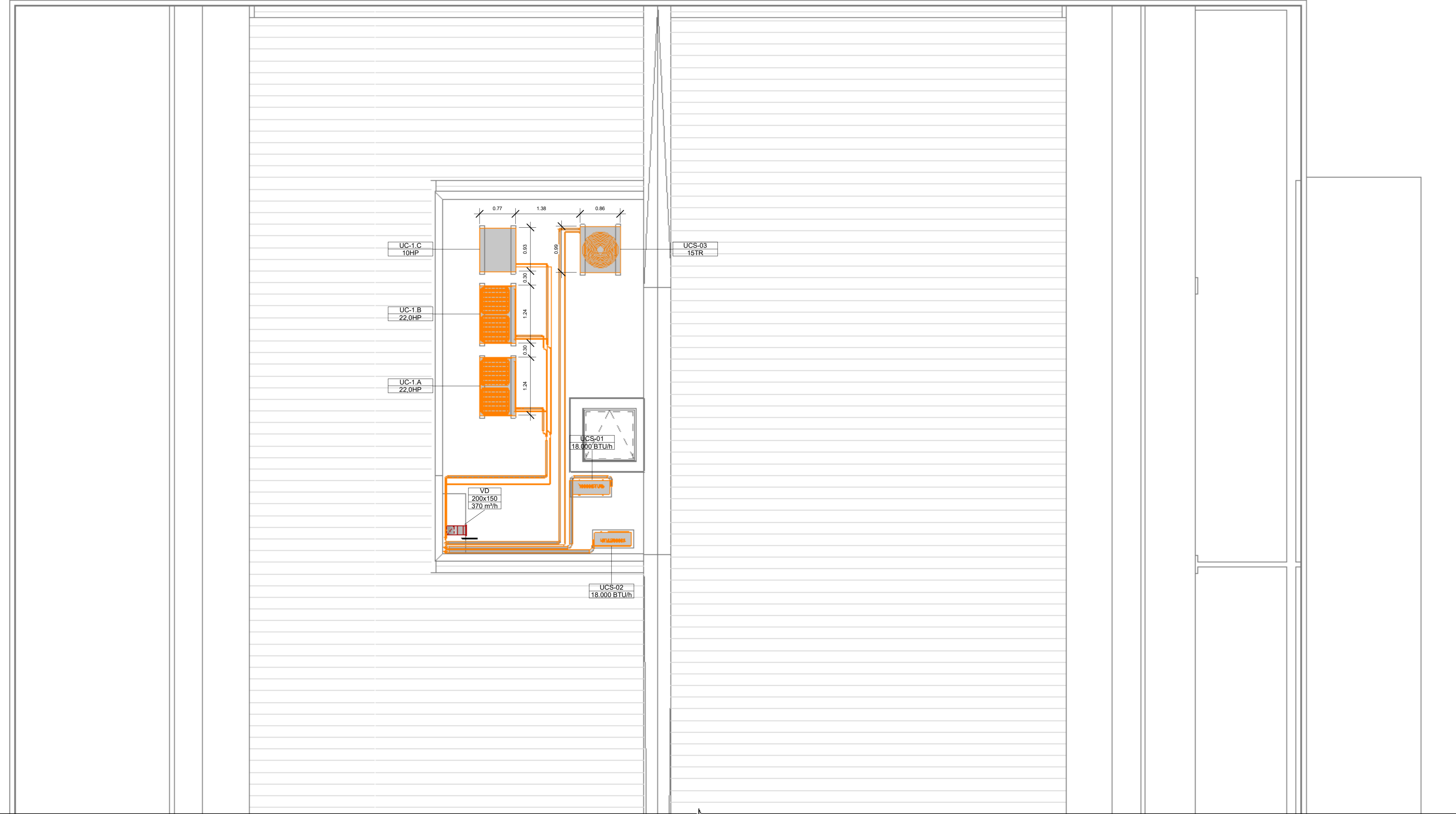
NO	DATA	DESCRIÇÃO	ELABORADO
01	05/10/2021	REVISÃO CONFORME ANÁLISE DO CLIENTE	LEANDRO P. LINDEMAYER
02	27/10/2021	REVISÃO CONFORME ANÁLISE DO CLIENTE	LEANDRO P. LINDEMAYER
03	30/09/2021	EMISSÃO FINAL	LEANDRO P. LINDEMAYER
REV	DATA	DESCRIÇÃO	ELABORADO

**DOCUMENTOS DE REFERÊNCIA**

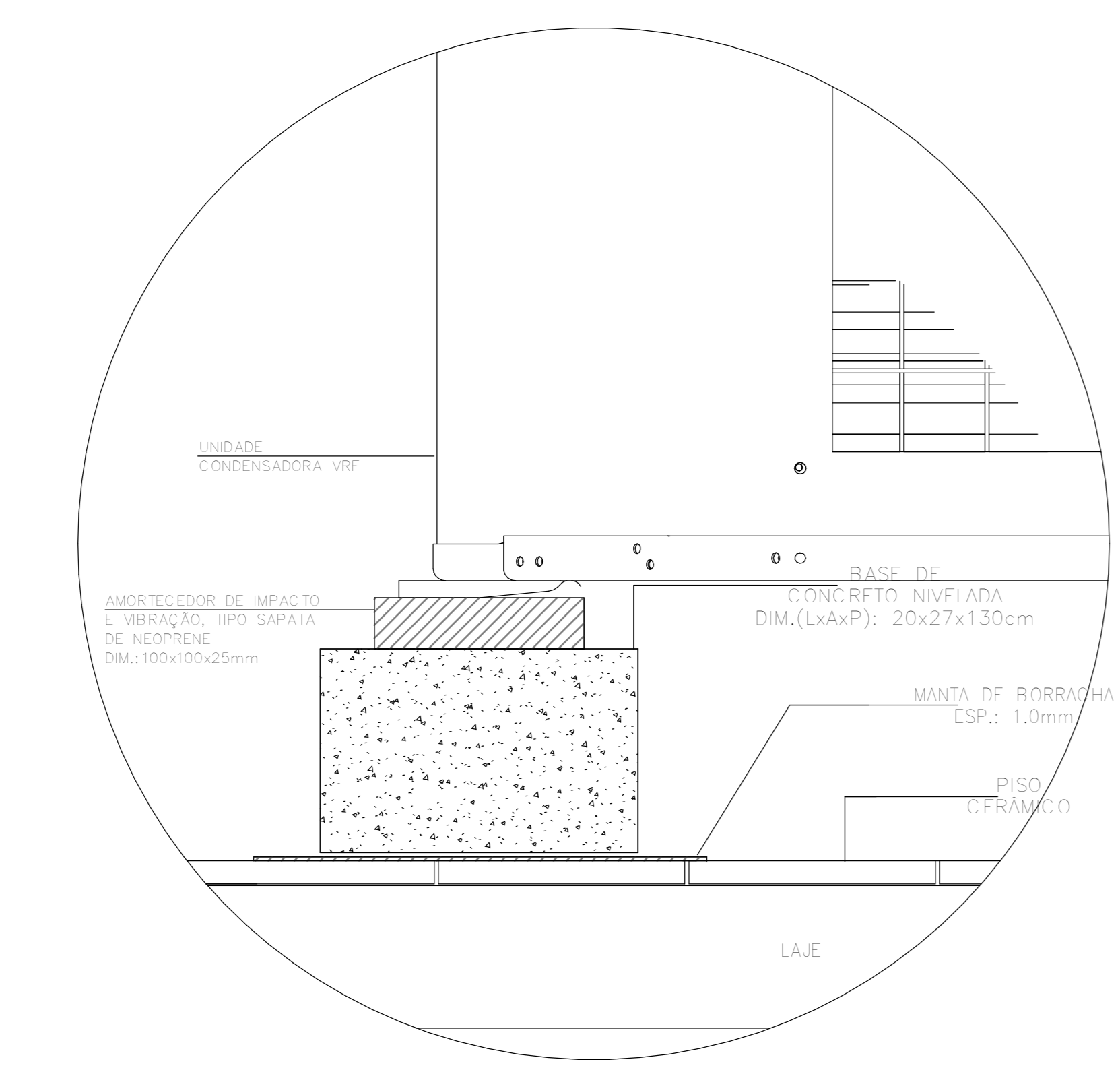
NOME	DATA	DESCRIÇÃO

**UnB**

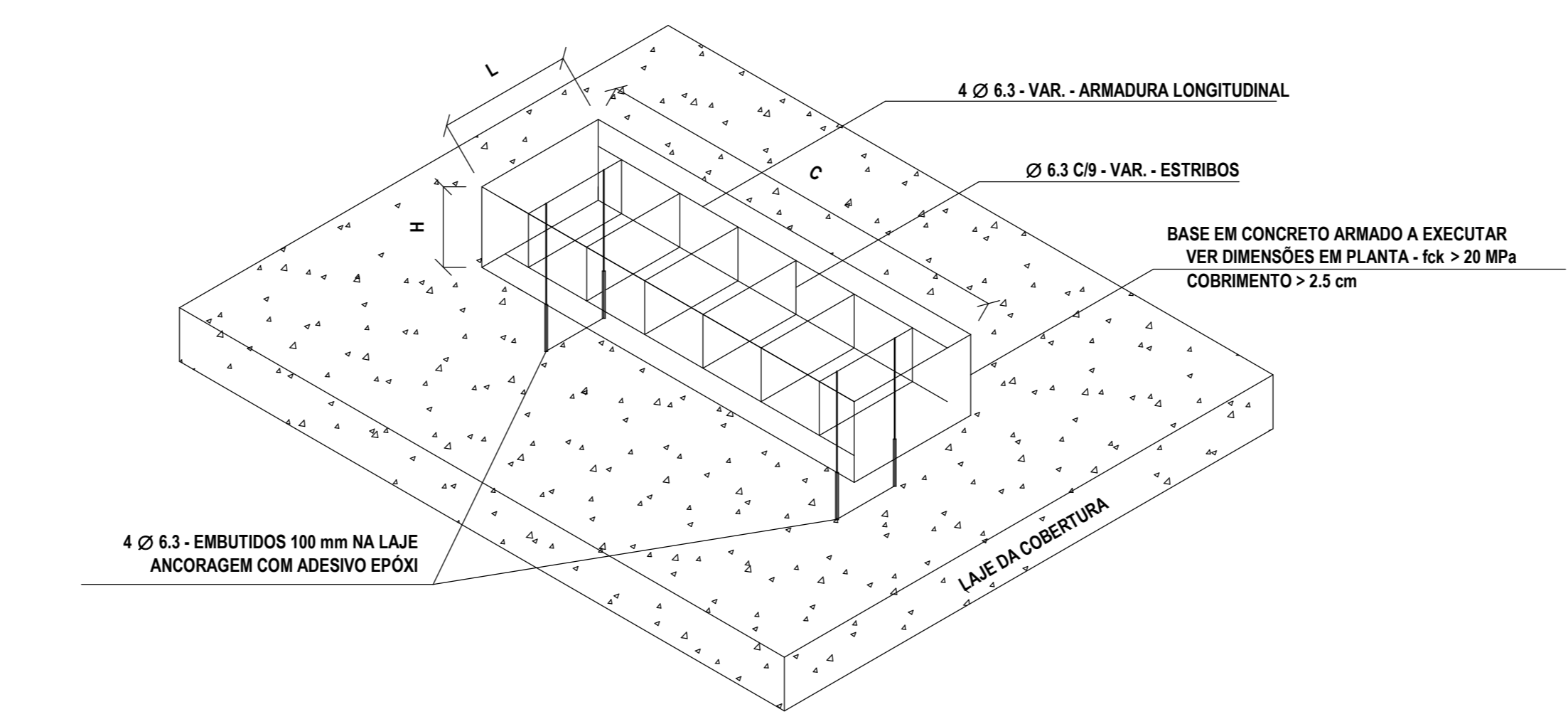
UNIVERSIDADE FEDERAL DO RIO DE JANEIRO



1 PLANTA BAIXA - COBERTURA  
ESCALA 1:50



2 DETALHE DE FIXAÇÃO DO VRF  
ESCALA 1:5



3 DETALHE DA BASE DA CONDENSADORA VRF  
ESCALA 1:10

ESPECIFICAÇÃO EQUIPAMENTOS DE CLIMATIZAÇÃO ...				
TAG	DESCRIÇÃO	MODELO DE REFERÊNCIA	CAPACIDADE (HP)	PONTO DE FORÇA
UE - 1.01	Unidade Evaporadora VRF - tipo Cassete	FXFQ10AVM	4,0HP	38.200 BTU/h
UE - 1.02	Unidade Evaporadora VRF - tipo High Wall	FXAG40AVM	1,8HP	15.400 BTU/h
UE - 1.03	Unidade Evaporadora VRF - tipo High Wall	FXAG40AVM	1,8HP	15.400 BTU/h
UE - 1.04	Unidade Evaporadora VRF - tipo High Wall	FXAG40AVM	1,8HP	15.400 BTU/h
UE - 1.05	Unidade Evaporadora VRF - tipo High Wall	FXAG40AVM	1,8HP	15.400 BTU/h
UE - 1.06	Unidade Evaporadora VRF - tipo High Wall	FXH63MA	2,9HP	24.200 BTU/h
UE - 1.07	Unidade Evaporadora VRF - tipo High Wall	FXH63MA	2,9HP	24.200 BTU/h
UE - 1.08	Unidade Evaporadora VRF - tipo High Wall	FXH63MA	2,9HP	24.200 BTU/h
UE - 1.09	Unidade Evaporadora VRF - tipo High Wall	FXAG25AVM	1,0HP	9.600 BTU/h
UE - 1.10	Unidade Evaporadora VRF - tipo High Wall	FXAG25AVM	1,0HP	9.600 BTU/h
UE - 1.11	Unidade Evaporadora VRF - tipo High Wall	FXAG25AVM	1,0HP	9.600 BTU/h
UE - 1.12	Unidade Evaporadora VRF - tipo High Wall	FXAG25AVM	1,0HP	9.600 BTU/h
UE - 1.13	Unidade Evaporadora VRF - tipo High Wall	FXAG25AVM	1,0HP	9.600 BTU/h
UE - 1.14	Unidade Evaporadora VRF - tipo High Wall	FXAG25AVM	1,0HP	9.600 BTU/h
UE - 1.15	Unidade Evaporadora VRF - tipo High Wall	FXAG25AVM	1,0HP	9.600 BTU/h
UE - 1.16	Unidade Evaporadora VRF - tipo High Wall	FXAG25AVM	1,0HP	9.600 BTU/h
UE - 1.17	Unidade Evaporadora VRF - tipo Cassete	FXFG60AVM	2,0HP	24.200 BTU/h
UE - 1.18	Unidade Evaporadora VRF - tipo Cassete	FXFQ125AVM	5,0HP	47.800 BTU/h
UE - 1.19	Unidade Evaporadora VRF - tipo Cassete	FXFQ125AVM	5,0HP	47.800 BTU/h
UE - 1.20	Unidade Evaporadora VRF - tipo Cassete	FXAG40AVM	1,8HP	15.400 BTU/h
UE - 1.21	Unidade Evaporadora VRF - tipo Cassete	FXFQ125AVM	5,0HP	47.800 BTU/h
UE - 1.22	Unidade Evaporadora VRF - tipo Cassete	FXFQ125AVM	5,0HP	47.800 BTU/h

ESPECIFICAÇÃO EQUIPAMENTOS DE CLIMATIZAÇÃO - SPLITÃO			
TAG	CAPACIDADE (TR)	DESCRIÇÃO	PONTO DE FORÇA
UES-03	15 TR	Unidade climatizadora tipo Splitão Inverter	L.S. 2 x 1,58" / L.L. 2 x 5/8" / 25.30VA

ESPECIFICAÇÃO EQUIPAMENTOS DE CLIMATIZAÇÃO - SPLIT			
TAG	CAPACIDADE (BTU/h)	DESCRIÇÃO	PONTO DE FORÇA
UES-01	18.000 BTU/h	Unidade Mini-split - tipo High Wall Inverter	L.S. 1/2" / L.L. 1/4" / 220V / 3F-N-T / 60Hz / 25.30VA
UES-02	18.000 BTU/h	Unidade Mini-split - tipo High Wall Inverter	L.S. 1/2" / L.L. 1/4" / 220V / 3F-N-T / 60Hz / 25.30VA

ESPECIFICAÇÃO EQUIPAMENTOS VENTILADORES			
TAG	DESCRIÇÃO	MODELO DE REFERÊNCIA	PONTO DE FORÇA
GV-AE-01	Gabinete de Ventilação para ar exterior, com ventilador tipo axial, grelha porta-filtro e filtro G4-M5.	FXFQ125AVM	220V / 3F-N-T / 60Hz / 25.30VA
VL-AE-01	Unidade ventiladora centrífuga em linha, para ar exterior, com caixa porta-filtro e filtro G4-M5. Acionamento: Por interruptor localizado no ambiente que atende.	TD SILENT 500-150	318 m³/h
VL-AE-02	Unidade ventiladora centrífuga em linha, para ar exterior, com caixa porta-filtro e filtro G4-M5. Acionamento: Por interruptor localizado no ambiente que atende.	TD SILENT 500-150	81 m³/h
VL-AE-03	Unidade ventiladora centrífuga em linha, para ar exterior, com caixa porta-filtro e filtro G4-M5. Acionamento: Por interruptor localizado no ambiente que atende.	TD SILENT 500-150	81 m³/h
VL-AE-04	Unidade ventiladora centrífuga em linha, para ar exterior, com caixa porta-filtro e filtro G4-M5. Acionamento: Por interruptor localizado no ambiente que atende.	TD SILENT 500-150	81 m³/h
VL-AE-05	Unidade ventiladora centrífuga em linha, para ar exterior, com caixa porta-filtro e filtro G4-M5. Acionamento: Por interruptor localizado no ambiente que atende.	TD SILENT 500-150	81 m³/h
VL-AE-06	Unidade ventiladora centrífuga em linha, para ar exterior, com caixa porta-filtro e filtro G4-M5. Acionamento: Por interruptor localizado no ambiente que atende.	TD SILENT 500-150	243 m³/h
VL-AE-07	Unidade ventiladora centrífuga em linha, para ar exterior, com caixa porta-filtro e filtro G4-M5. Acionamento: Por interruptor localizado no ambiente que atende.	TD SILENT 500-150	243 m³/h
VL-AE-08	Unidade ventiladora centrífuga em linha, para ar exterior, com caixa porta-filtro e filtro G4-M5. Acionamento: Por interruptor localizado no ambiente que atende.	TD SILENT 500-150	243 m³/h
VL-AE-09	Unidade ventiladora centrífuga em linha, para ar exterior, com caixa porta-filtro e filtro G4-M5. Acionamento: Por interruptor localizado no ambiente que atende.	TD SILENT 500-150	81 m³/h
VL-AE-10	Unidade ventiladora centrífuga em linha, para ar exterior, com caixa porta-filtro e filtro G4-M5. Acionamento: Por interruptor localizado no ambiente que atende.	TD SILENT 500-150	81 m³/h
VL-AE-11	Unidade ventiladora centrífuga em linha, para ar exterior, com caixa porta-filtro e filtro G4-M5. Acionamento: Por interruptor localizado no ambiente que atende.	TD SILENT 500-150	81 m³/h
VL-AE-12	Unidade ventiladora centrífuga em linha, para ar exterior, com caixa porta-filtro e filtro G4-M5. Acionamento: Por interruptor localizado no ambiente que atende.	TD SILENT 500-150	81 m³/h
VL-AE-13	Unidade ventiladora centrífuga em linha, para ar exterior, com caixa porta-filtro e filtro G4-M5. Acionamento: Por interruptor localizado no ambiente que atende.	TD SILENT 500-150	81 m³/h
VL-AE-14	Unidade ventiladora centrífuga em linha, para ar exterior, com caixa porta-filtro e filtro G4-M5. Acionamento: Por interruptor localizado no ambiente que atende.	TD SILENT 500-150	81 m³/h
VL-AE-15	Unidade ventiladora centrífuga em linha, para ar exterior, com caixa porta-filtro e filtro G4-M5. Acionamento: Por interruptor localizado no ambiente que atende.	TD SILENT 500-150	81 m³/h
VL-AE-16	Unidade ventiladora centrífuga em linha, para ar exterior, com caixa porta-filtro e filtro G4-M5. Acionamento: Por interruptor localizado no ambiente que atende.	TD SILENT 500-150	81 m³/h
VL-AE-17	Unidade ventiladora centrífuga em linha, para ar exterior, com caixa porta-filtro e filtro G4-M5. Acionamento: Por interruptor localizado no ambiente que atende.	TD SILENT 500-150	124 m³/h
VL-AE-18	Unidade ventiladora centrífuga em linha, para ar exterior, com caixa porta-filtro e filtro G4-M5. Acionamento: Por interruptor localizado no ambiente que atende.	TD SILENT 500-150	270 m³/h
VL-AE-19	Unidade ventiladora centrífuga em linha, para ar exterior, com caixa porta-filtro e filtro G4-M5. Acionamento: Por interruptor localizado no ambiente que atende.	TD SILENT 800-200	567 m³/h
VL-AE-20	Unidade ventiladora centrífuga em linha, para ar exterior, com caixa porta-filtro e filtro G4-M5. Acionamento: Por interruptor localizado no ambiente que atende.	TD SILENT 500-150	81 m³/h
VL-AE-21	Unidade ventiladora centrífuga em linha, para ar exterior, com caixa porta-filtro e filtro G4-M5. Acionamento: Por interruptor localizado no ambiente que atende.	TD SILENT 800-200	567 m³/h
VL-AE-22	Unidade ventiladora centrífuga em linha, para ar exterior, com caixa porta-filtro e filtro G4-M5. Acionamento: Por interruptor localizado no ambiente que atende.	TD SILENT 800-200	675 m³/h
VL-EX-01	Unidade ventiladora centrífuga em linha, para exaustão de ar. Acionamento: Intertravado com iluminação dos ambientes atendidos.	TD MIXVENT 350-125	270 m³/h
VL-EX-02	Unidade ventiladora centrífuga em linha, para exaustão de ar. Acionamento: Intertravado com iluminação dos ambientes atendidos.	TD MIXVENT 350-125	200m³/h
VL-EX-03	Unidade ventiladora centrífuga em linha, para exaustão de ar. Acionamento: Intertravado com iluminação dos ambientes atendidos.	TD MIXVENT 500-150	200m³/h
VL-EX-04	Unidade ventiladora centrífuga em linha, para exaustão de ar. Acionamento: Intertravado com iluminação dos ambientes atendidos.	TD MIXVENT 500-150	520m³/h

LEGENDA	
ITEM	DESCRIÇÃO
1	AEX - DUTO DE AR EXTERNO. DUTO EM CHAPA DE AÇO GALVANIZADA, SEM ISOLAMENTO
2	EX - DUTO DE EXAUSTÃO. DUTO EM CHAPA DE AÇO GALVANIZADA, SEM ISOLAMENTO
3	INS - DUTO DE INSULAMENTO DE AR CONDICIONADO. EM PAINEL RÍGIDO DE POLIURETANO, ESPESSURA 20mm. REVESTIDO EXTERNAMENTE E INTERNAMENTE COM LÂMINAS DE ALUMÍNIO GORRADO. REF.: MPU OU EQUIVALENTE TÉCNICO.
4	RET - DUTO DE RETORNO DE AR CONDICIONADO. EM PAINEL RÍGIDO DE POLIURETANO, ESPESSURA 20mm. REVESTIDO EXTERNAMENTE E INTERNAMENTE COM LÂMINAS DE ALUMÍNIO GORRADO. REF.: MPU OU EQUIVALENTE TÉCNICO.
5	DUTO DE RETORNO FABRICADO EM ALUMÍNIO, POLIÉSTER E ARAME BRONZADO, COM BARREIRA DE VAPORES. ISOLADO TÉRMICO ACUSTICAMENTE COM LÃ DE VIDRO. REF.: MODELO SONIDEC DA MULTIVAC, OU EQUIVALENTE TÉCNICO.
6	TUBULAÇÕES DE COBRE VRS/SPIT (Linha de Líquido / Linha de Sucção)
7	ELETRODUTO METÁLICO GALVANIZADO TIPO PESADO Ø1" PARA PASSAGEM DE INTERLIGAÇÕES ELÉTRICAS E COMANDO DE EQUIPAMENTOS DE AR CONDICIONADO
8	CONTROLE REMOTO
UE / UC	UNIDADE EVAPORADORA VRF / UNIDADE CONDENSADORA VRF
UES / UCS	UNIDADE EVAPORADORA SPLIT / UNIDADE CONDENSADORA SPLIT
GR	UNIDADE REMOTORA SPLIT / UNIDADE CONDENSADORA SPLIT
ST	SENSOR DE TEMPERATURA REMOTO INSTALADO NA PAREDE. PARA CONTROLE DE UNIDADE SPLITÃO CORRESPONDENTE.
▲	PONTO DE FORÇA
●	PONTO DE DRENAGEM
○	PONTO DE ÁGUA
—	VÁLVULA DE BLOQUEIO DE OPERAÇÃO MANUAL ADEQUADA PARA FLUXO BIDIRECIONAL TIPO 6/8C

**NOTAS**

- O acabamento interno das superfícies das salas de máquinas deverá ser lavável, por se tratar de ambiente sujeito a limpeza. A cada se unidade deverá ser permeável e estrutural, com abertura restrita aos fluxos de ar de retorno e ar exterior devidamente filtrado.
- As unidades condensadoras deverão ser instaladas sobre calços amortecedores adequados ao tipo de carga.
- Deverá ser realizado o balanço de cargas térmicas e elétricas para dimensionamento adequado dos equipamentos de retorno de ar e exaustão de ar, considerando o tipo de ambiente e o tipo de equipamento.
- As unidades condensadoras deverão ser instaladas sobre calços amortecedores adequados ao tipo de carga.
- Deverá ser realizado o balanço de cargas térmicas e elétricas para dimensionamento adequado dos equipamentos de retorno de ar e exaustão de ar, considerando o tipo de ambiente e o tipo de equipamento.
- O dimensionamento das unidades deverá ser realizado considerando o tipo de ambiente e o tipo de equipamento.
- As unidades condensadoras deverão ser instaladas sobre calços amortecedores adequados ao tipo de carga.
- Deverá ser realizado o balanço de cargas térmicas e elétricas para dimensionamento adequado dos equipamentos de retorno de ar e exaustão de ar, considerando o tipo de ambiente e o tipo de equipamento.
- O dimensionamento das unidades deverá ser realizado considerando o tipo de ambiente e o tipo de equipamento.
- As unidades condensadoras deverão ser instaladas sobre calços amortecedores adequados ao tipo de carga.
- Deverá ser realizado o balanço de cargas térmicas e elétricas para dimensionamento adequado dos equipamentos de retorno de ar e exaustão de ar, considerando o tipo de ambiente e o tipo de equipamento.
- O dimensionamento das unidades deverá ser realizado considerando o tipo de ambiente e o tipo de equipamento.
- As unidades condensadoras deverão ser instaladas sobre calços amortecedores adequados ao tipo de carga.
- Deverá ser realizado o balanço de cargas térmicas e elétricas para dimensionamento adequado dos equipamentos de retorno de ar e exaustão de ar, considerando o tipo de ambiente e o tipo de equipamento.
- O dimensionamento das unidades deverá ser realizado considerando o tipo de ambiente e o tipo de equipamento.

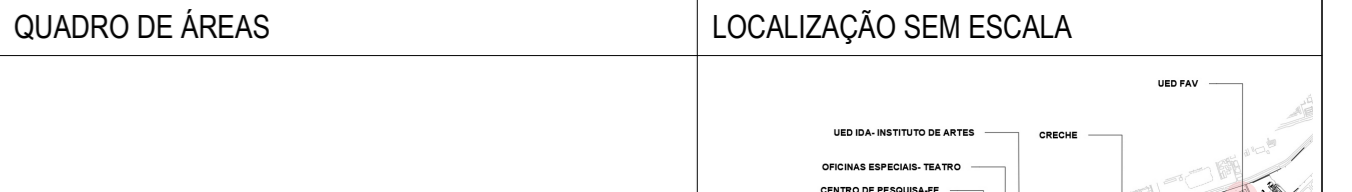
ESPECIFICAÇÃO EQUIPAMENTOS DE CLIMATIZAÇÃO ...				
TAG	DESCRIÇÃO	MODELO DE REFERÊNCIA	CAPACIDADE (HP)	PONTO DE FORÇA
UC-1 A	Unidade Condensadora VRF	RHYQ22AVL	22,0HP	210.000 BTU/h
UC-1 B	Unidade Condensadora VRF	RHYQ22AVL	22,0HP	210.000 BTU/h
UC-1 C	Unidade Condensadora VRF	RHYQ10AVL	10,0HP	95.500 BTU/h

ESPECIFICAÇÃO DISPOSITIVOS DE INSULAMENTO E RETORNO DE AR			
TAG	QUANTIDADE	DIMENSÃO	DESCRIÇÃO
DI-AV	10	Tamanho 5	Diffusor quadrado Ø4 vis com registro e caixa plenum pintado na cor branco acinzentado. Ref.: AR-AG, da Trox, ou equivalente técnico.
GEX	12	225 x 165	Grelha de exaustão em alumínio extrudado e anodizado, com aletas horizontais fixas, com registro, pintadas de branco acinzentado. Ref.: AR-AG, da Trox, ou equivalente técnico.
GEX	1	325x225	Grelha de exaustão em alumínio extrudado e anodizado, com aletas horizontais fixas, com registro, pintadas de branco acinzentado. Ref.: AR-AG, da Trox, ou equivalente técnico.
GRF	3	1225x425	Grelha de retorno filtrada em alumínio anodizado, com aletas horizontais fixas e registro, pintadas de branco acinzentado. Ref.: AR-AG, da Trox, ou equivalente técnico.
GV-DVD	13	225x125	Grelha de insulamento em alumínio extrudado e anodizado, com aletas verticais, dupla deflexão, registro de lâminas convergentes, pintadas de branco acinzentado. Ref.: V-AT-DG, da Trox, ou equivalente técnico.
GV-DVD	5	225x165	Grelha de insulamento em alumínio extrudado e anodizado, com aletas verticais, dupla deflexão, registro de lâminas convergentes, pintadas de branco acinzentado. Ref.: V-AT-DG, da Trox, ou equivalente técnico.
GV-DVD	1	325x225	Grelha de insulamento em alumínio extrudado e anodizado, com aletas verticais, dupla deflexão, registro de lâminas convergentes, pintadas de branco acinzentado. Ref.: V-AT-DG, da Trox, ou equivalente técnico.
GV-DVD	3	425x225	Grelha de insulamento em alumínio extrudado e anodizado, com aletas verticais, dupla deflexão, registro de lâminas convergentes, pintadas de branco acinzentado. Ref.: V-AT-DG, da Trox, ou equivalente técnico.
VD	1	225x165	Ventilador de ar externo em alumínio extrudado anodizado, com aletas fixas horizontais, lã de PVC, pintadas na cor da fachada. Ref.: AVK, da Trox, ou equivalente técnico.

CLIENTE:	UNB
UNIDADE:	ESPAÇO PARA PESQUISA EM PRIMEIRA INFÂNCIA
ENDEREÇO:	ESCALA: Como Indicado
DATA:	06/2021
TÍTULO:	PROJETO EXECUTIVO
PLANTA BAIXA - COBERTURA	CLIMATIZAÇÃO

**CBR Engenharia** - Porto Alegre, RS  
Rua Washington Luiz, 118 sala 051  
Fone: 51 3092.3902  
www.cbr-engenharia.com.br

PROJ. Nº: 02



RESPONSÁVEL TÉCNICO	
RESPONSÁVEL TÉCNICO	ELABORAÇÃO
ENG. LEANDRO P. LINDENMEYER	ENG. LEANDRO P. LINDENMEYER
CREA: 15.761-RS	CREA: 15.761-RS
COORDENADOR	ELABORAÇÃO
ENG. ALEXANDRE NUNES	ENG. BEATRIZ P. GLIZ
CREA: 180.793-RS	CREA: 217.081-RS
	ELABORAÇÃO
	ELABORAÇÃO

QUADRO DE REVISÃO			
REV.	DATA	DESCRIÇÃO	ELABORAÇÃO
R02	05/11/2021	REVISÃO CONFORME ANÁLISE DO CLIENTE	LEANDRO P. LINDENMEYER - GER
R01	27/10/2021	REVISÃO CONFORME ANÁLISE DO CLIENTE	LEANDRO P. LINDENMEYER - GER
R00	30/09/2021	EMISSÃO INICIAL	LEANDRO P. LINDENMEYER - GER

DOCUMENTOS DE REFERÊNCIA			
REV.	DATA	DESCRIÇÃO	ELABORAÇÃO

QUADRO DE REVISÃO			
REV.	DATA	DESCRIÇÃO	ELABORAÇÃO

DOCUMENTOS DE REFERÊNCIA			
REV.	DATA	DESCRIÇÃO	ELABORAÇÃO

QUADRO DE REVISÃO			
REV.	DATA	DESCRIÇÃO	ELABORAÇÃO

QUADRO DE REVISÃO			
REV.	DATA	DESCRIÇÃO	ELABORAÇÃO

ESPECIFICAÇÃO DISPOSITIVOS DE FILTRAGEM				ESPECIFICAÇÃO EQUIPAMENTOS VENTILADORES				ESPECIFICAÇÃO EQUIPAMENTOS DE CLIMATIZAÇÃO ...					
TAG	DESCRIÇÃO	MODELO DE REFERÊNCIA	TAG	DESCRIÇÃO	MODELO DE REFERÊNCIA	VAZÃO (m³/h)	PONTO DE FORÇA	TAG	DESCRIÇÃO	MODELO DE REFERÊNCIA	CAPACIDADE (HP)	CAPACIDADE (BTU/h)	PONTO DE FORÇA
CF-01	Caixa filtrante com gaveta porta-filtro, fabricada em chapa de aço galvanizada #24, com filtro G4-M5. O diâmetro do bocal da caixa deverá ser do mesmo tamanho do bocal do ventilador correspondente.	MLF-150 - G4-M5	GV-AE-01	Gabinete de Ventilação para ar exterior, com ventilador tipo anelco, gaveta porta-filtro e filtragem G4-M5.	GV9 919 F	2050 m³/h	380V / 3F-N+T / 60Hz / 2,50kVA	UE-1-01	Unidade Evaporadora VRF - tipo Casete	FXK100AVM	4,0HP	38.200 BTU/h	220V / 1F-N+T / 60Hz / 2,50kVA
CF-02	Caixa filtrante com gaveta porta-filtro, fabricada em chapa de aço galvanizada #24, com filtro G4-M5. O diâmetro do bocal da caixa deverá ser do mesmo tamanho do bocal do ventilador correspondente.	MLF-150 - G4-M5	VL-AE-01	Unidade ventiladora centrífuga em linha, para ar exterior, com caixa porta-filtro e filtro G4-M5. Acionamento Por Interruptor localizado no ambiente que atende.	TD SILENT 500-150 160	378 m³/h	220V / 1F-N+T / 60Hz / 150VA	UE-1-02	Unidade Evaporadora VRF - tipo High Wall	FXK403AVM	1,6HP	15.400 BTU/h	220V / 1F-N+T / 60Hz / 150VA
CF-03	Caixa filtrante com gaveta porta-filtro, fabricada em chapa de aço galvanizada #24, com filtro G4-M5. O diâmetro do bocal da caixa deverá ser do mesmo tamanho do bocal do ventilador correspondente.	MLF-150 - G4-M5	VL-AE-02	Unidade ventiladora centrífuga em linha, para ar exterior, com caixa porta-filtro e filtro G4-M5. Acionamento Por Interruptor localizado no ambiente que atende.	TD SILENT 500-150 160	81 m³/h	220V / 1F-N+T / 60Hz / 150VA	UE-1-03	Unidade Evaporadora VRF - tipo High Wall	FXK403AVM	1,6HP	15.400 BTU/h	220V / 1F-N+T / 60Hz / 150VA
CF-04	Caixa filtrante com gaveta porta-filtro, fabricada em chapa de aço galvanizada #24, com filtro G4-M5. O diâmetro do bocal da caixa deverá ser do mesmo tamanho do bocal do ventilador correspondente.	MLF-150 - G4-M5	VL-AE-03	Unidade ventiladora centrífuga em linha, para ar exterior, com caixa porta-filtro e filtro G4-M5. Acionamento Por Interruptor localizado no ambiente que atende.	TD SILENT 500-150 160	81 m³/h	220V / 1F-N+T / 60Hz / 150VA	UE-1-04	Unidade Evaporadora VRF - tipo High Wall	FXK403AVM	1,6HP	15.400 BTU/h	220V / 1F-N+T / 60Hz / 150VA
CF-05	Caixa filtrante com gaveta porta-filtro, fabricada em chapa de aço galvanizada #24, com filtro G4-M5. O diâmetro do bocal da caixa deverá ser do mesmo tamanho do bocal do ventilador correspondente.	MLF-150 - G4-M5	VL-AE-04	Unidade ventiladora centrífuga em linha, para ar exterior, com caixa porta-filtro e filtro G4-M5. Acionamento Por Interruptor localizado no ambiente que atende.	TD SILENT 500-150 160	81 m³/h	220V / 1F-N+T / 60Hz / 150VA	UE-1-05	Unidade Evaporadora VRF - tipo High Wall	FXK403AVM	1,6HP	15.400 BTU/h	220V / 1F-N+T / 60Hz / 150VA
CF-06	Caixa filtrante com gaveta porta-filtro, fabricada em chapa de aço galvanizada #24, com filtro G4-M5. O diâmetro do bocal da caixa deverá ser do mesmo tamanho do bocal do ventilador correspondente.	MLF-150 - G4-M5	VL-AE-05	Unidade ventiladora centrífuga em linha, para ar exterior, com caixa porta-filtro e filtro G4-M5. Acionamento Por Interruptor localizado no ambiente que atende.	TD SILENT 500-150 160	81 m³/h	220V / 1F-N+T / 60Hz / 150VA	UE-1-06	Unidade Evaporadora VRF - tipo High Wall	FXK403AVM	2,5HP	24.200 BTU/h	220V / 1F-N+T / 60Hz / 150VA
CF-07	Caixa filtrante com gaveta porta-filtro, fabricada em chapa de aço galvanizada #24, com filtro G4-M5. O diâmetro do bocal da caixa deverá ser do mesmo tamanho do bocal do ventilador correspondente.	MLF-150 - G4-M5	VL-AE-06	Unidade ventiladora centrífuga em linha, para ar exterior, com caixa porta-filtro e filtro G4-M5. Acionamento Por Interruptor localizado no ambiente que atende.	TD SILENT 500-150 160	243 m³/h	220V / 1F-N+T / 60Hz / 150VA	UE-1-07	Unidade Evaporadora VRF - tipo High Wall	FXK403AVM	2,5HP	24.200 BTU/h	220V / 1F-N+T / 60Hz / 150VA
CF-08	Caixa filtrante com gaveta porta-filtro, fabricada em chapa de aço galvanizada #24, com filtro G4-M5. O diâmetro do bocal da caixa deverá ser do mesmo tamanho do bocal do ventilador correspondente.	MLF-150 - G4-M5	VL-AE-07	Unidade ventiladora centrífuga em linha, para ar exterior, com caixa porta-filtro e filtro G4-M5. Acionamento Por Interruptor localizado no ambiente que atende.	TD SILENT 500-150 160	243 m³/h	220V / 1F-N+T / 60Hz / 150VA	UE-1-08	Unidade Evaporadora VRF - tipo High Wall	FXK403AVM	2,5HP	24.200 BTU/h	220V / 1F-N+T / 60Hz / 150VA
CF-09	Caixa filtrante com gaveta porta-filtro, fabricada em chapa de aço galvanizada #24, com filtro G4-M5. O diâmetro do bocal da caixa deverá ser do mesmo tamanho do bocal do ventilador correspondente.	MLF-150 - G4-M5	VL-AE-08	Unidade ventiladora centrífuga em linha, para ar exterior, com caixa porta-filtro e filtro G4-M5. Acionamento Por Interruptor localizado no ambiente que atende.	TD SILENT 500-150 160	243 m³/h	220V / 1F-N+T / 60Hz / 150VA	UE-1-09	Unidade Evaporadora VRF - tipo High Wall	FXK403AVM	1,0HP	9.600 BTU/h	220V / 1F-N+T / 60Hz / 150VA
CF-10	Caixa filtrante com gaveta porta-filtro, fabricada em chapa de aço galvanizada #24, com filtro G4-M5. O diâmetro do bocal da caixa deverá ser do mesmo tamanho do bocal do ventilador correspondente.	MLF-150 - G4-M5	VL-AE-09	Unidade ventiladora centrífuga em linha, para ar exterior, com caixa porta-filtro e filtro G4-M5. Acionamento Por Interruptor localizado no ambiente que atende.	TD SILENT 500-150 160	81 m³/h	220V / 1F-N+T / 60Hz / 150VA	UE-1-10	Unidade Evaporadora VRF - tipo High Wall	FXK403AVM	1,0HP	9.600 BTU/h	220V / 1F-N+T / 60Hz / 150VA
CF-11	Caixa filtrante com gaveta porta-filtro, fabricada em chapa de aço galvanizada #24, com filtro G4-M5. O diâmetro do bocal da caixa deverá ser do mesmo tamanho do bocal do ventilador correspondente.	MLF-150 - G4-M5	VL-AE-10	Unidade ventiladora centrífuga em linha, para ar exterior, com caixa porta-filtro e filtro G4-M5. Acionamento Por Interruptor localizado no ambiente que atende.	TD SILENT 500-150 160	81 m³/h	220V / 1F-N+T / 60Hz / 150VA	UE-1-11	Unidade Evaporadora VRF - tipo High Wall	FXK403AVM	1,0HP	9.600 BTU/h	220V / 1F-N+T / 60Hz / 150VA
CF-12	Caixa filtrante com gaveta porta-filtro, fabricada em chapa de aço galvanizada #24, com filtro G4-M5. O diâmetro do bocal da caixa deverá ser do mesmo tamanho do bocal do ventilador correspondente.	MLF-150 - G4-M5	VL-AE-11	Unidade ventiladora centrífuga em linha, para ar exterior, com caixa porta-filtro e filtro G4-M5. Acionamento Por Interruptor localizado no ambiente que atende.	TD SILENT 500-150 160	81 m³/h	220V / 1F-N+T / 60Hz / 150VA	UE-1-12	Unidade Evaporadora VRF - tipo High Wall	FXK403AVM	1,0HP	9.600 BTU/h	220V / 1F-N+T / 60Hz / 150VA
CF-13	Caixa filtrante com gaveta porta-filtro, fabricada em chapa de aço galvanizada #24, com filtro G4-M5. O diâmetro do bocal da caixa deverá ser do mesmo tamanho do bocal do ventilador correspondente.	MLF-150 - G4-M5	VL-AE-12	Unidade ventiladora centrífuga em linha, para ar exterior, com caixa porta-filtro e filtro G4-M5. Acionamento Por Interruptor localizado no ambiente que atende.	TD SILENT 500-150 160	81 m³/h	220V / 1F-N+T / 60Hz / 150VA	UE-1-13	Unidade Evaporadora VRF - tipo High Wall	FXK403AVM	1,0HP	9.600 BTU/h	220V / 1F-N+T / 60Hz / 150VA
CF-14	Caixa filtrante com gaveta porta-filtro, fabricada em chapa de aço galvanizada #24, com filtro G4-M5. O diâmetro do bocal da caixa deverá ser do mesmo tamanho do bocal do ventilador correspondente.	MLF-150 - G4-M5	VL-AE-13	Unidade ventiladora centrífuga em linha, para ar exterior, com caixa porta-filtro e filtro G4-M5. Acionamento Por Interruptor localizado no ambiente que atende.	TD SILENT 500-150 160	81 m³/h	220V / 1F-N+T / 60Hz / 150VA	UE-1-14	Unidade Evaporadora VRF - tipo Casete	FXK025AVM	5,0HP	47.800 BTU/h	220V / 1F-N+T / 60Hz / 350VA
CF-15	Caixa filtrante com gaveta porta-filtro, fabricada em chapa de aço galvanizada #24, com filtro G4-M5. O diâmetro do bocal da caixa deverá ser do mesmo tamanho do bocal do ventilador correspondente.	MLF-150 - G4-M5	VL-AE-14	Unidade ventiladora centrífuga em linha, para ar exterior, com caixa porta-filtro e filtro G4-M5. Acionamento Por Interruptor localizado no ambiente que atende.	TD SILENT 500-150 160	81 m³/h	220V / 1F-N+T / 60Hz / 150VA	UE-1-15	Unidade Evaporadora VRF - tipo Casete	FXK025AVM	5,0HP	47.800 BTU/h	220V / 1F-N+T / 60Hz / 350VA
CF-16	Caixa filtrante com gaveta porta-filtro, fabricada em chapa de aço galvanizada #24, com filtro G4-M5. O diâmetro do bocal da caixa deverá ser do mesmo tamanho do bocal do ventilador correspondente.	MLF-150 - G4-M5	VL-AE-15	Unidade ventiladora centrífuga em linha, para ar exterior, com caixa porta-filtro e filtro G4-M5. Acionamento Por Interruptor localizado no ambiente que atende.	TD SILENT 500-150 160	81 m³/h	220V / 1F-N+T / 60Hz / 150VA	UE-1-16	Unidade Evaporadora VRF - tipo Casete	FXK025AVM	5,0HP	47.800 BTU/h	220V / 1F-N+T / 60Hz / 350VA
CF-17	Caixa filtrante com gaveta porta-filtro, fabricada em chapa de aço galvanizada #24, com filtro G4-M5. O diâmetro do bocal da caixa deverá ser do mesmo tamanho do bocal do ventilador correspondente.	MLF-150 - G4-M5	VL-AE-16	Unidade ventiladora centrífuga em linha, para ar exterior, com caixa porta-filtro e filtro G4-M5. Acionamento Por Interruptor localizado no ambiente que atende.	TD SILENT 500-150 160	124 m³/h	220V / 1F-N+T / 60Hz / 150VA	UE-1-17	Unidade Evaporadora VRF - tipo Casete	FXK025AVM	5,0HP	47.800 BTU/h	220V / 1F-N+T / 60Hz / 350VA
CF-18	Caixa filtrante com gaveta porta-filtro, fabricada em chapa de aço galvanizada #24, com filtro G4-M5. O diâmetro do bocal da caixa deverá ser do mesmo tamanho do bocal do ventilador correspondente.	MLF-150 - G4-M5	VL-AE-17	Unidade ventiladora centrífuga em linha, para ar exterior, com caixa porta-filtro e filtro G4-M5. Acionamento Por Interruptor localizado no ambiente que atende.	TD SILENT 500-150 160	124 m³/h	220V / 1F-N+T / 60Hz / 150VA	UE-1-18	Unidade Evaporadora VRF - tipo Casete	FXK025AVM	5,0HP	47.800 BTU/h	220V / 1F-N+T / 60Hz / 350VA
CF-19	Caixa filtrante com gaveta porta-filtro, fabricada em chapa de aço galvanizada #24, com filtro G4-M5. O diâmetro do bocal da caixa deverá ser do mesmo tamanho do bocal do ventilador correspondente.	MLF-200 - G4-M5	VL-AE-18	Unidade ventiladora centrífuga em linha, para ar exterior, com caixa porta-filtro e filtro G4-M5. Acionamento Por Interruptor localizado no ambiente que atende.	TD SILENT 800-200 300VA	567 m³/h	220V / 1F-N+T / 60Hz / 300VA	UE-1-19	Unidade Evaporadora VRF - tipo Casete	FXK025AVM	5,0HP	47.800 BTU/h	220V / 1F-N+T / 60Hz / 350VA
CF-20	Caixa filtrante com gaveta porta-filtro, fabricada em chapa de aço galvanizada #24, com filtro G4-M5. O diâmetro do bocal da caixa deverá ser do mesmo tamanho do bocal do ventilador correspondente.	MLF-150 - G4-M5	VL-AE-19	Unidade ventiladora centrífuga em linha, para ar exterior, com caixa porta-filtro e filtro G4-M5. Acionamento Por Interruptor localizado no ambiente que atende.	TD SILENT 500-150 160	81 m³/h	220V / 1F-N+T / 60Hz / 150VA	UE-1-20	Unidade Evaporadora VRF - tipo Casete	FXK025AVM	1,6HP	15.400 BTU/h	220V / 1F-N+T / 60Hz / 150VA
CF-21	Caixa filtrante com gaveta porta-filtro, fabricada em chapa de aço galvanizada #24, com filtro G4-M5. O diâmetro do bocal da caixa deverá ser do mesmo tamanho do bocal do ventilador correspondente.	MLF-150 - G4-M5	VL-AE-20	Unidade ventiladora centrífuga em linha, para ar exterior, com caixa porta-filtro e filtro G4-M5. Acionamento Por Interruptor localizado no ambiente que atende.	TD SILENT 500-150 160	81 m³/h	220V / 1F-N+T / 60Hz / 150VA	UE-1-21	Unidade Evaporadora VRF - tipo Casete	FXK025AVM	5,0HP	47.800 BTU/h	220V / 1F-N+T / 60Hz / 350VA
CF-22	Caixa filtrante com gaveta porta-filtro, fabricada em chapa de aço galvanizada #24, com filtro G4-M5. O diâmetro do bocal da caixa deverá ser do mesmo tamanho do bocal do ventilador correspondente.	MLF-200 - G4-M5	VL-AE-21	Unidade ventiladora centrífuga em linha, para ar exterior, com caixa porta-filtro e filtro G4-M5. Acionamento Por Interruptor localizado no ambiente que atende.	TD SILENT 800-200 300VA	567 m³/h	220V / 1F-N+T / 60Hz / 300VA	UE-1-22	Unidade Evaporadora VRF - tipo Casete	FXK025AVM	5,0HP	47.800 BTU/h	220V / 1F-N+T / 60Hz / 350VA
VL-AE-22	Unidade ventiladora centrífuga em linha, para ar exterior, com caixa porta-filtro e filtro G4-M5. Acionamento Por Interruptor localizado no ambiente que atende.	TD SILENT 800-200 300VA	675 m³/h	220V / 1F-N+T / 60Hz / 300VA									
VL-EX-01	Unidade ventiladora centrífuga em linha, para exaustão de ar. Acionamento: Intertravado com iluminação dos ambientes atendidos.	TD MOVVENT 350-125	270 m³/h	220V / 1F-N+T / 60Hz / 150VA									
VL-EX-02	Unidade ventiladora centrífuga em linha, para exaustão de ar. Acionamento: Intertravado com iluminação dos ambientes atendidos.	TD MOVVENT 350-125	260 m³/h	220V / 1F-N+T / 60Hz / 150VA									
VL-EX-03	Unidade ventiladora centrífuga em linha, para exaustão de ar. Acionamento: Intertravado com iluminação dos ambientes atendidos.	TD MOVVENT 500-150	520 m³/h	220V / 1F-N+T / 60Hz / 150VA									
VL-EX-04	Unidade ventiladora centrífuga em linha, para exaustão de ar. Acionamento: Intertravado com iluminação dos ambientes atendidos.	TD MOVVENT 500-150	520 m³/h	220V / 1F-N+T / 60Hz / 150VA									

TAG	DESCRIÇÃO	MODELO DE REFERÊNCIA	CAPACIDADE (HP)	CAPACIDADE (BTU/h)	PONTO DE FORÇA
UE-1-01	Unidade Evaporadora VRF - tipo Casete	FXK100AVM	4,0HP	38.200 BTU/h	220V / 1F-N+T / 60Hz / 2,50kVA
UE-1-02	Unidade Evaporadora VRF - tipo High Wall	FXK403AVM	1,6HP	15.400 BTU/h	220V / 1F-N+T / 60Hz / 150VA
UE-1-03	Unidade Evaporadora VRF - tipo High Wall	FXK403AVM	1,6HP	15.400 BTU/h	220V / 1F-N+T / 60Hz / 150VA
UE-1-04	Unidade Evaporadora VRF - tipo High Wall	FXK403AVM	1,6HP	15.400 BTU/h	220V / 1F-N+T / 60Hz / 150VA
UE-1-05	Unidade Evaporadora VRF - tipo High Wall	FXK403AVM	1,6HP	15.400 BTU/h	220V / 1F-N+T / 60Hz / 150VA
UE-1-06	Unidade Evaporadora VRF - tipo High Wall	FXK403AVM	2,5HP	24.200 BTU/h	220V / 1F-N+T / 60Hz / 150VA
UE-1-07	Unidade Evaporadora VRF - tipo High Wall	FXK403AVM	2,5HP	24.200 BTU/h	220V / 1F-N+T / 60Hz / 150VA
UE-1-08	Unidade Evaporadora VRF - tipo High Wall	FXK403AVM	2,5HP	24.200 BTU/h	220V / 1F-N+T / 60Hz / 150VA
UE-1-09	Unidade Evaporadora VRF - tipo High Wall	FXK403AVM	1,0HP	9.600 BTU/h	220V / 1F-N+T / 60Hz / 150VA
UE-1-10	Unidade Evaporadora VRF - tipo High Wall	FXK403AVM	1,0HP	9.600 BTU/h	220V / 1F-N+T / 60Hz / 150VA
UE-1-11	Unidade Evaporadora VRF - tipo High Wall	FXK403AVM	1,0HP	9.600 BTU/h	220V / 1F-N+T / 60Hz / 150VA
UE-1-12	Unidade Evaporadora VRF - tipo High Wall	FXK403AVM	1,0HP	9.600 BTU/h	220V / 1F-N+T / 60Hz / 150VA
UE-1-13	Unidade Evaporadora VRF - tipo High Wall	FXK403AVM	1,0HP	9.600 BTU/h	220V / 1F-N+T / 60Hz / 150VA
UE-1-14	Unidade Evaporadora VRF - tipo High Wall	FXK403AVM	1,0HP	9.600 BTU/h	220V / 1F-N+T / 60Hz / 150VA
UE-1-15	Unidade Evaporadora VRF - tipo High Wall	FXK403AVM	1,0HP	9.600 BTU/h	220V / 1F-N+T / 60Hz / 150VA
UE-1-16	Unidade Evaporadora VRF - tipo High Wall	FXK403AVM	1,0HP	9.600 BTU/h	220V / 1F-N+T / 60Hz / 150VA
UE-1-17	Unidade Evaporadora VRF - tipo High Wall	FXK403AVM	2,0HP	24.200 BTU/h	220V / 1F-N+T / 60Hz / 150VA
UE-1-18	Unidade Evaporadora VRF - tipo Casete	FXK025AVM	5,0HP	47.800 BTU/h	220V / 1F-N+T / 60Hz / 350VA
UE-1-19	Unidade Evaporadora VRF - tipo Casete	FXK025AVM	5,0HP	47.800 BTU/h	220V / 1F-N+T / 60Hz / 350VA
UE-1-20	Unidade Evaporadora VRF - tipo Casete	FXK025AVM	1,6HP	15.400 BTU/h	220V / 1F-N+T / 60Hz / 150VA
UE-1-21	Unidade Evaporadora VRF - tipo Casete	FXK025AVM	5,0HP	47.800 BTU/h	220V / 1F-N+T / 60Hz / 350VA
UE-1-22	Unidade Evaporadora VRF - tipo Casete	FXK025AVM	5,0HP	47.800 BTU/h	220V / 1F-N+T / 60Hz / 350VA

TAG	DESCRIÇÃO	MODELO DE REFERÊNCIA	CAPACIDADE (HP)	CAPACIDADE (BTU/h)	PONTO DE FORÇA
UC-A	Unidade Condensadora VRF	RHXK22AVL	22,0HP	210.000 BTU/h	380V / 3F-N+T / 60Hz / 35,0kVA
UC-B	Unidade Condensadora VRF	RHXK22AVL	22,0HP	210.000 BTU/h	380V / 3F-N+T / 60Hz / 35,0kVA
UC-C	Unidade Condensadora VRF	RHXK22AVL	10,0HP	95.500 BTU/h	380V / 3F-N+T / 60Hz / 14,50kVA

TAG	CAPACIDADE (TR)	DESCRIÇÃO	TUBULAÇÕES FRIGORÍGENAS	PONTO DE FORÇA
UE-03	15 TR	Unidade climatizadora tipo Splitão Inverter	L.S. 2 x 1,5" L.L. 2 x 5/8"	380V / 3F-N+T / 60Hz / 25,30kVA

LEGENDA	
ITEM	DESCRIÇÃO
1	AEX - DUTO DE AR EXTERNO: DUTO EM CHAPA DE AÇO GALVANIZADA, SEM ISOLAMENTO
2	EX - DUTO DE EXAUSTÃO: DUTO EM CHAPA DE AÇO GALVANIZADA, SEM ISOLAMENTO
3	INS - DUTO DE INSULAMENTO DE AR CONDICIONADO: EM PAINEL RIGIDO DE POLIURETANO, ESPESURA 20mm, REVESTIDO EXTERIORMENTE E INTERIORMENTE COM LÂMINAS DE ALUMÍNIO GOFRADO, REF. MPU OU EQUIVALENTE TÉCNICO.
4	RET - DUTO DE RETORNO DE AR CONDICIONADO: EM PAINEL RIGIDO DE POLIURETANO, ESPESURA 20mm, REVESTIDO EXTERIORMENTE E INTERIORMENTE COM LÂMINAS DE ALUMÍNIO GOFRADO, REF. MPU OU EQUIVALENTE TÉCNICO.
5	DUTO FLEXÍVEL: FABRICADO EM ALUMÍNIO, POLIÉSTER E ARAME BRONZADO, COM BARRERA DE VAZOR, ISOLADO TÉRMICA E ACUSTICAMENTE COM Lã DE VIDRO, REF. MODELO SONDECO DA MULTIVAC, OU EQUIVALENTE UTILIZAÇÃO: AR CONDICIONADO
6	TUBULAÇÕES DE COBRE VRS/SPIT (L=LINHA DE LÍQUIDO L=LINHA DE SUCCÃO)
7	ELETRODUTO METÁLICO GALVANIZADO TIPO PASSAGEIRO Ø17 PARA PASSAGEM DE INTERLIGAÇÕES ELÉTRICAS E DUTO DE EQUIPAMENTOS DE AR CONDICIONADO
8	CONTROLE REMOTO
9	UE / UC
10	UNIDADE EVAPORADORA VRF / UNIDADE CONDENSADORA VRF
11	UES / UCS
12	UNIDADE EVAPORADORA SPLIT / UNIDADE CONDENSADORA SPLIT
13	CR
14	CONTROLE REMOTO INSTALADO NA PAREDE, PARA CONTROLE DE UNIDADE VRF CORRESPONDENTE.
15	BT
16	SENSOR DE TEMPERATURA REMOTO INSTALADO NA PAREDE, PARA CONTROLE DE UNIDADE SPLIT/AT CORRESPONDENTE.
17	▲
18	PONTO DE FORÇA
19	●
20	PONTO DE DRENAGEM
21	○
22	PONTO DE ÁGUA
23	→
24	VALVULA DE BLOQUEIO DE OPERAÇÃO MANUAL ADEQUADA PARA FLUXO BIDIRECIONAL TIPO G&C

**NOTAS**

- O ACABAMENTO INTERNO DAS SUPERFÍCIES DAS CASAS DE MÁQUINAS DEVERÁ SER LÂMINA DE ALUMÍNIO, POR SE TRATAR DE AMBIENTE ÚMIDO E DEVERÁ SER ACABADO DE ACORDO COM AS RECOMENDAÇÕES DO FABRICANTE.
- AS UNIDADES CONDENSADORAS DEVEM SER INSTALADAS SOBRE CALÇOS AMORTECEDORES, ADEQUADOS AO TIPO DE CARGA DE RETORNO E AR EXTERIOR DEVIDAMENTE FILTRADA.
- DEVERÁ SER REALIZADO BALANÇO DE CARGAS EM TODOS OS DISPOSITIVOS E GRÉIS DE INSULAMENTO DE RETORNO DE AR EXTERNO, UTILIZANDO SE NECESSÁRIO, O MATERIAL DE ISOLAMENTO DE ALUMÍNIO GOFRADO, REF. MPU OU EQUIVALENTE TÉCNICO.
- A EMPRESA REALIZADORA DEVERÁ VERIFICAR ANTO DO FORNECEDOR DOS EQUIPAMENTOS SE AS DETALHADAS ENTRE OS EQUIPAMENTOS E CONDENSADORAS ESTÃO DE ACORDO COM O MANEJO DE REFRIGERANTE E O TIPO DE REFRIGERANTE.
- O DIMENSIONAMENTO DAS UNIDADES FRIGORÍGENAS E DAS INTERLIGAÇÕES ELÉTRICAS DEVERÁ SER CONFIRMADO PELA EMPRESA INSTALADORA CONSIDERANDO AS RECOMENDAÇÕES DO FABRICANTE DOS EQUIPAMENTOS E CONDENSADORAS, SEM COMO OS PONTOS DE FORÇA, PROTETORES (DISJUNTORES), PRESSÃO E DIMENSÕES DAS UNIDADES.
- AS TUBULAÇÕES FRIGORÍGENAS DEVERÃO SER INSTALADAS EM CHAPA DE AÇO GALVANIZADA, DE ACORDO COM AS RECOMENDAÇÕES DO FABRICANTE DO MATERIAL.
- OS PONTOS DE FORÇA DEVEM SER INSTALADOS EM CHAPA DE AÇO GALVANIZADA, DE ACORDO COM AS RECOMENDAÇÕES DO FABRICANTE DO MATERIAL.







