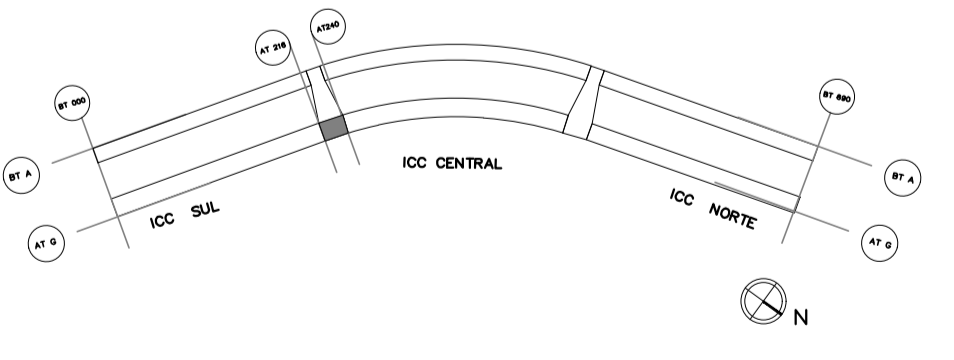
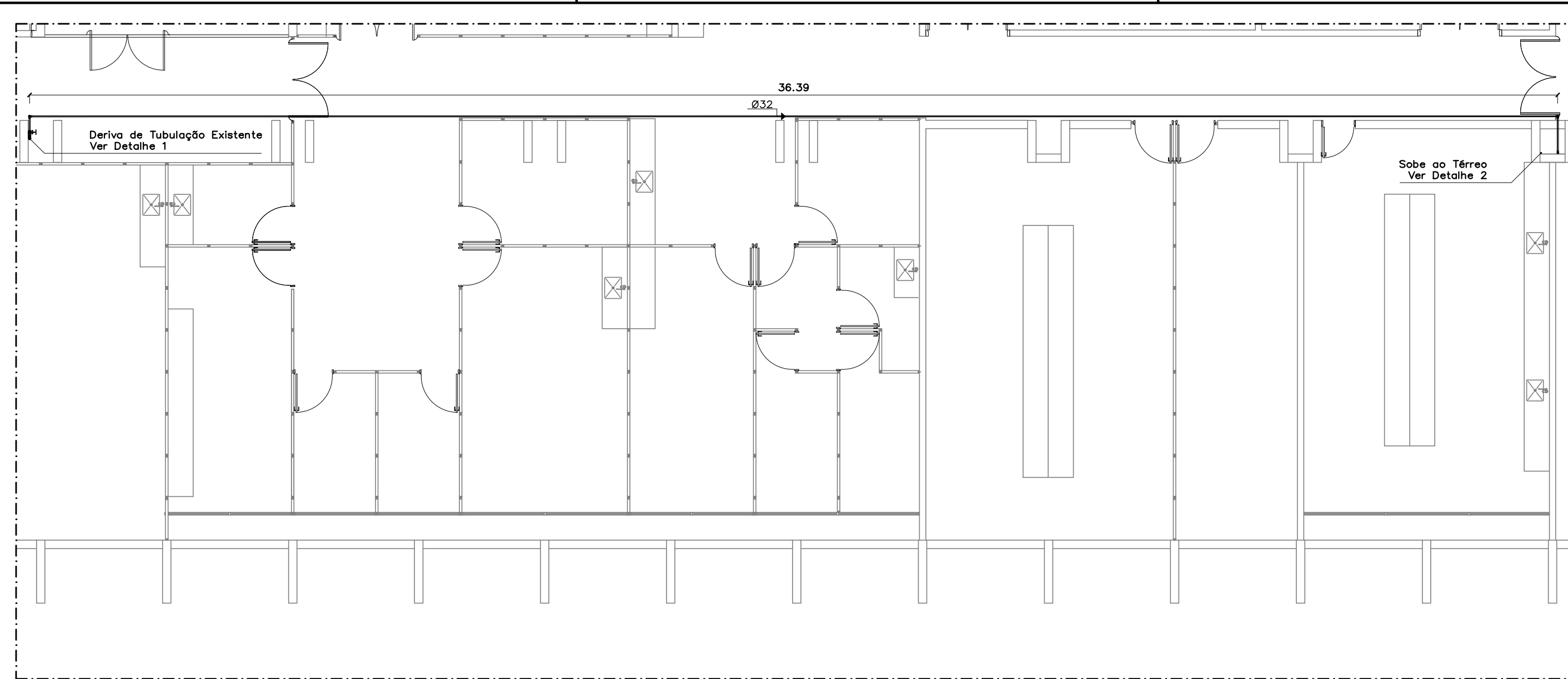


- OBSERVAÇÕES:**
- Os tubos serão de PVC soldável 25 mm exceto quando especificados de modo diferente.
 - A tubulação aparente será fixada por meio de abraçadeiras metálicas do tipo ômega.
 - A tubulação de distribuição para as lanchonetes será fixada sobre perfilado perfurado simples 38x38 mm, chapa 22. A fixação será feita por abraçadeiras metálicas do tipo copo, parafuso e porca.
 - A tubulação interna das lanchonetes será fixada sobre tubo de aço industrial retangular 50x30 mm, de 1,5 mm de espessura. A fixação será feita por abraçadeiras metálicas do tipo copo, parafuso e porca.
 - A derivação da tubulação será feita por tê e união rosca 2".
 - O tubo existente será cortado e fixado para eliminar as rebarbas.
 - As rosca na tubulação serão feitas por meio de tarachos, para instalação do tê e da união.
 - O tê e a união serão ligados entre si utilizando-se nipple 2" e à tubulação por meio de rosqueamento.
 - A distribuição de água para as lanchonetes será feita por um cavalete, instalado em armário técnico.
 - O cavalete possuirá hidrômetros unijato em bronze, extremidades rosca macho 3/4" e vazão igual à 3 m³/h.
 - Os hidrômetros serão individualizados para cada lanchonete.
 - Para cada hidrômetro será instalado um registro de gaveta bruto 3/4".
 - A entrada do cavalete possuirá um registro de gaveta bruto 1".
 - Os pontos de água terão as seguintes alturas:
 - Torneira de Cozinha – 1,10 m do piso acabado da lanchonete.
 - Bebedouro – 1,10 m do piso acabado da lanchonete.
 - Registro de Gaveta – Conforme plantas, isométricas e detalhes.
 - Hidrômetro – Conforme plantas, isométricas e detalhes.
- LEGENSAS**
- RG – Registro de Gaveta
 HID – Hidrômetro
 TC – Torneira de Cozinha
 BB – Bebedouro

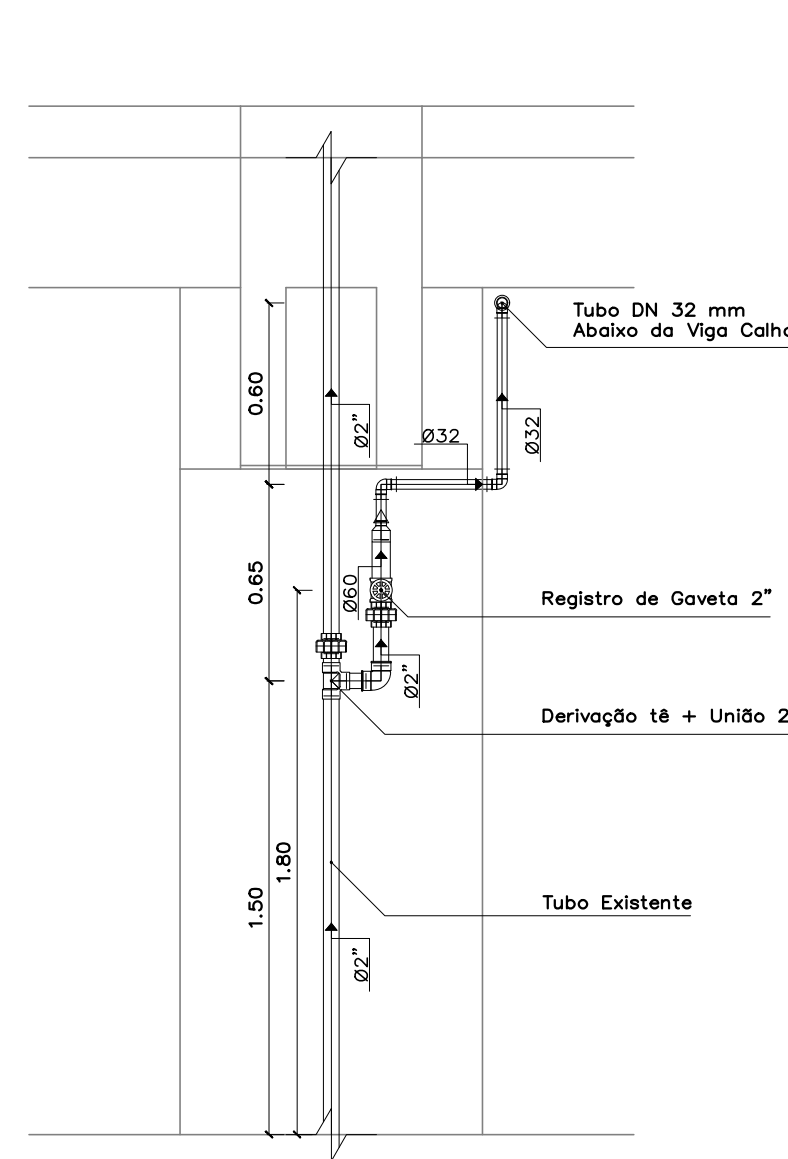
ISOMÉTRICO 1
 LANCHONETES SUL
 ESC.: 1:25



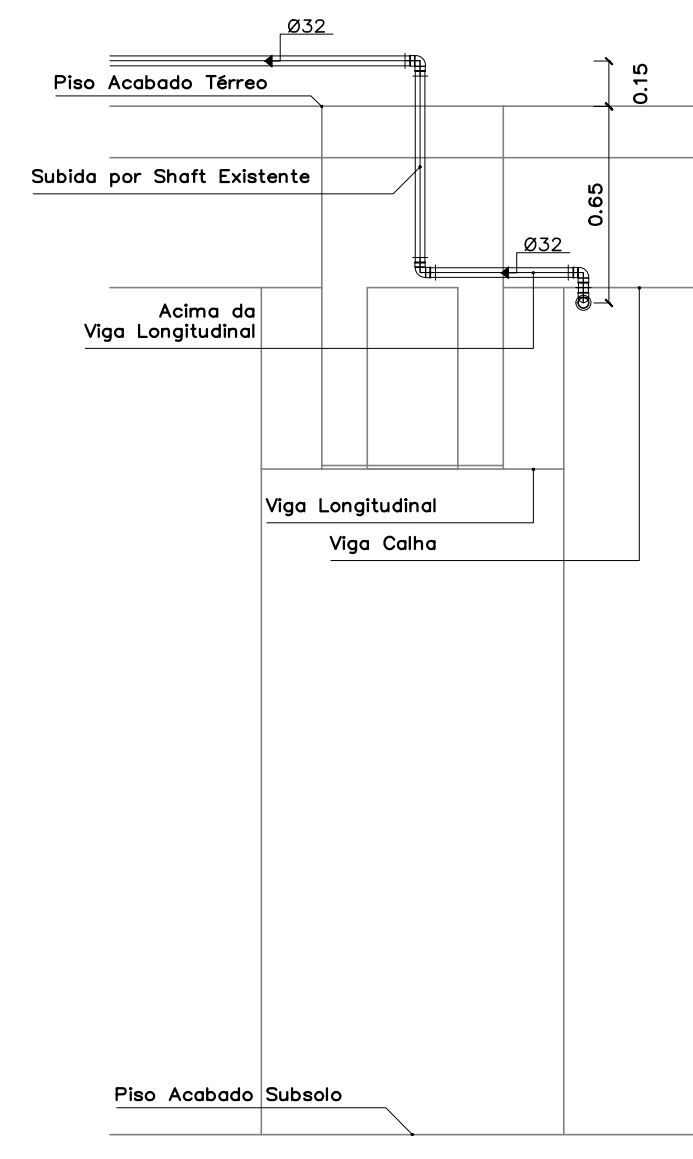
00	Emissão Inicial	Guilherme G.	03/DEZ/19
REVISÃO N°	ALTERAÇÃO	RESPONSÁVEL	DATA
Fundação Universidade de Brasília Centro de Planejamento Oscar Niemeyer			
LANCHONETES ICC		ICC	
		PROJETO – 05.01	
		23106.000000/2017-00	
PROJETO EXECUTIVO		ÁGUA FRIA	
ESCALA:	INDICADA	PE-AF	01/04
UNIDADE:	METROS		
DATA:	DEZ/2019		
DESENHO:	EQUIPE		
COORD.-ARQ.	BRUNO GUIMARÃES		
	ARQ. FELIPE CLÁUDIO	ICC SUL	
EQUIPE: ENG.	GUILHERME GOMES	TÉRREO	
		ISOMÉTRICO	



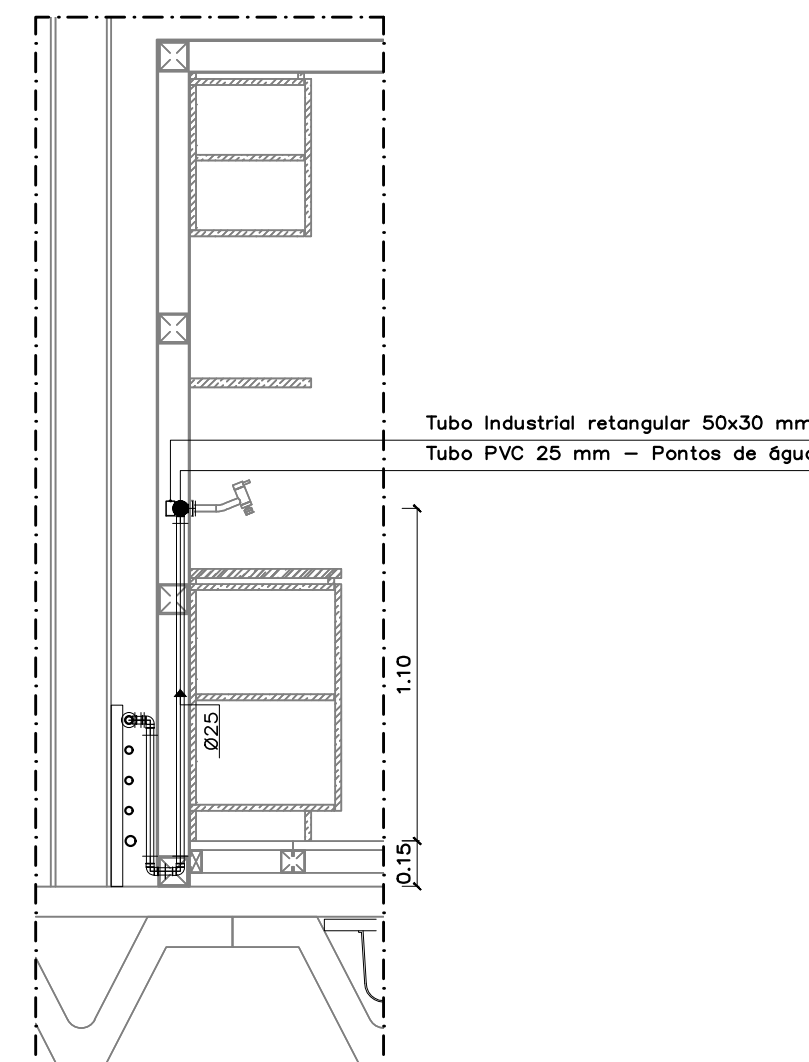
SUBSOLO ICC – ASS 180-216
PLANTA BAIXA
ESC.: 1:100



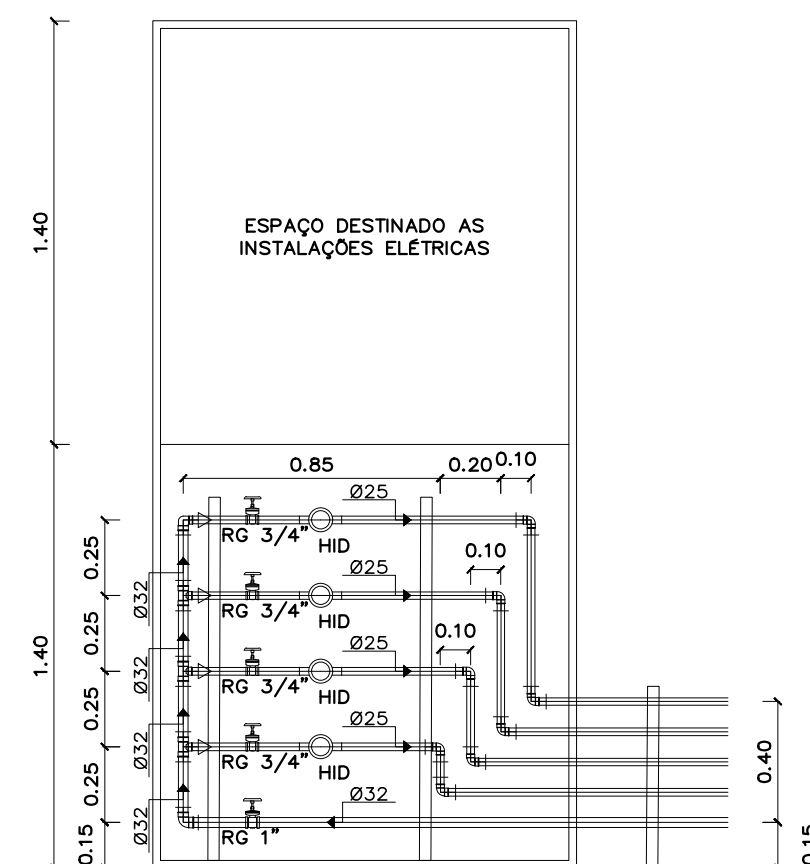
DETALHE 1
DERIVAÇÃO LANCHONETES
ESC.: 1:25



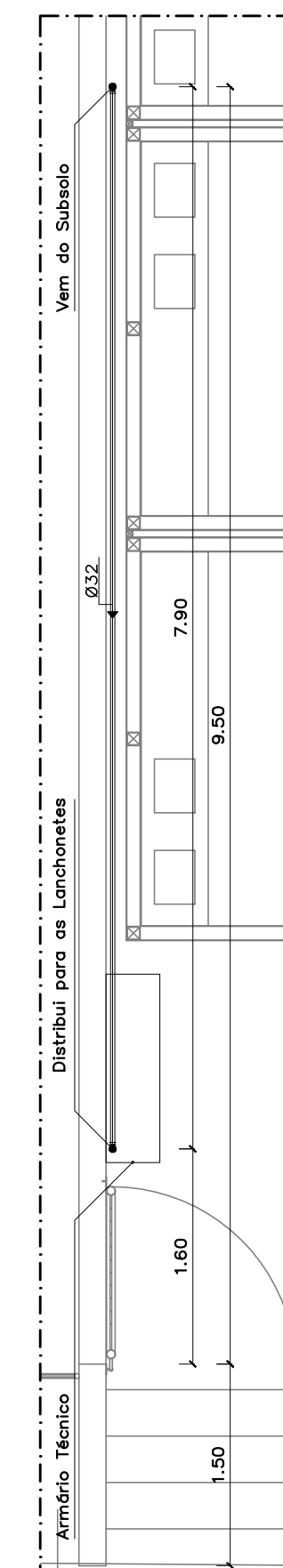
DETALHE 2
SUBIDA DA TUBULAÇÃO
ESC.: 1:25



DETALHE 3
LIGAÇÃO PONTOS DE ÁGUA
ESC.: 1:25



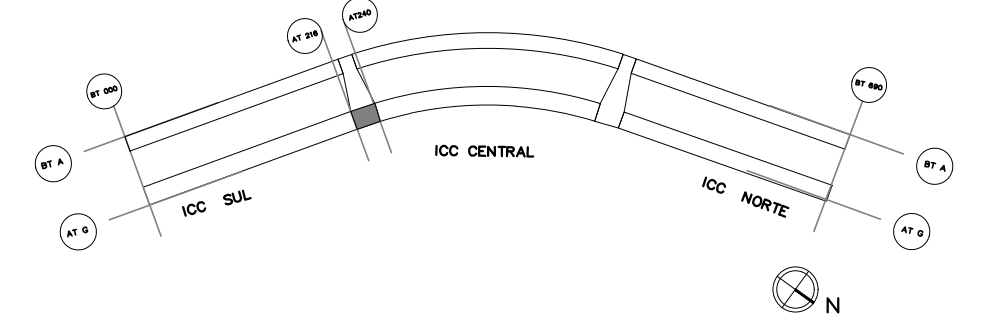
DETALHE 4
ARMÁRIO TÉCNICO – HIDRÔMETROS
ESC.: 1:25



LIGAÇÃO CAVALETE LANCHONETES SUL
PLANTA BAIXA
ESC.: 1:50

- OBSERVAÇÕES:**
- Os tubos serão de PVC soldável 25 mm exceto quando especificados de modo diferente.
 - A tubulação aparente será fixada por meio de abraçadeiras metálicas do tipo ômega.
 - A tubulação de distribuição para as lanchonetes será fixada sobre perfurado simples 38x38 mm, chapô 22. A fixação será feita por abraçadeiras metálicas do tipo copo, parafuso e porca.
 - A tubulação interna das lanchonetes será fixada sobre tubo de aço industrial retangular 50x30 mm, de 1,5 mm de espessura. A fixação será feita por abraçadeiras metálicas do tipo copo, parafuso e porca.
 - A derivação da tubulação será feita por tê e união rosca 2".
 - O tubo existente será cortado e fixado para eliminar as rebarbas.
 - As rosca na tubulação serão feitas por meio de tarachas, para instalação do tê e da união.
 - O tê e a união serão ligados entre si utilizando-se niple 2" e à tubulação por meio de rosqueamento.
 - A distribuição de água para as lanchonetes será feita por um cavalete, instalado em armário técnico.
 - O cavalete possuirá hidrômetros unijato em bronze, extremidades rosca macho 3/4" e vazão igual a 3 m³/h.
 - Os hidrômetros serão individualizados para cada lanchonete.
 - Para cada hidrômetro será instalado um registro de gaveta bruto 3/4".
 - A entrada do cavalete possuirá um registro de gaveta bruto 1".
 - Os pontos de água terão as seguintes alturas.
 - Torneira de Cozinha – 1,10 m do piso acabado da lanchonete.
 - Bebedouro – 1,10 m do piso acabado da lanchonete.
 - Registro de Gaveta – Conforme plantas, isométricos e detalhes.
 - Hidrômetro – Conforme plantas, isométricos e detalhes.

- LEGENDAS**
- RG – Registro de Gaveta
 - HID – Hidrômetro
 - TC – Torneira de Cozinha
 - BB – Bebedouro



00	Emissão Inicial	Guilherme G.	03/DEZ/19
REVISÃO Nº	ALTERAÇÃO	RESPONSÁVEL	DATA

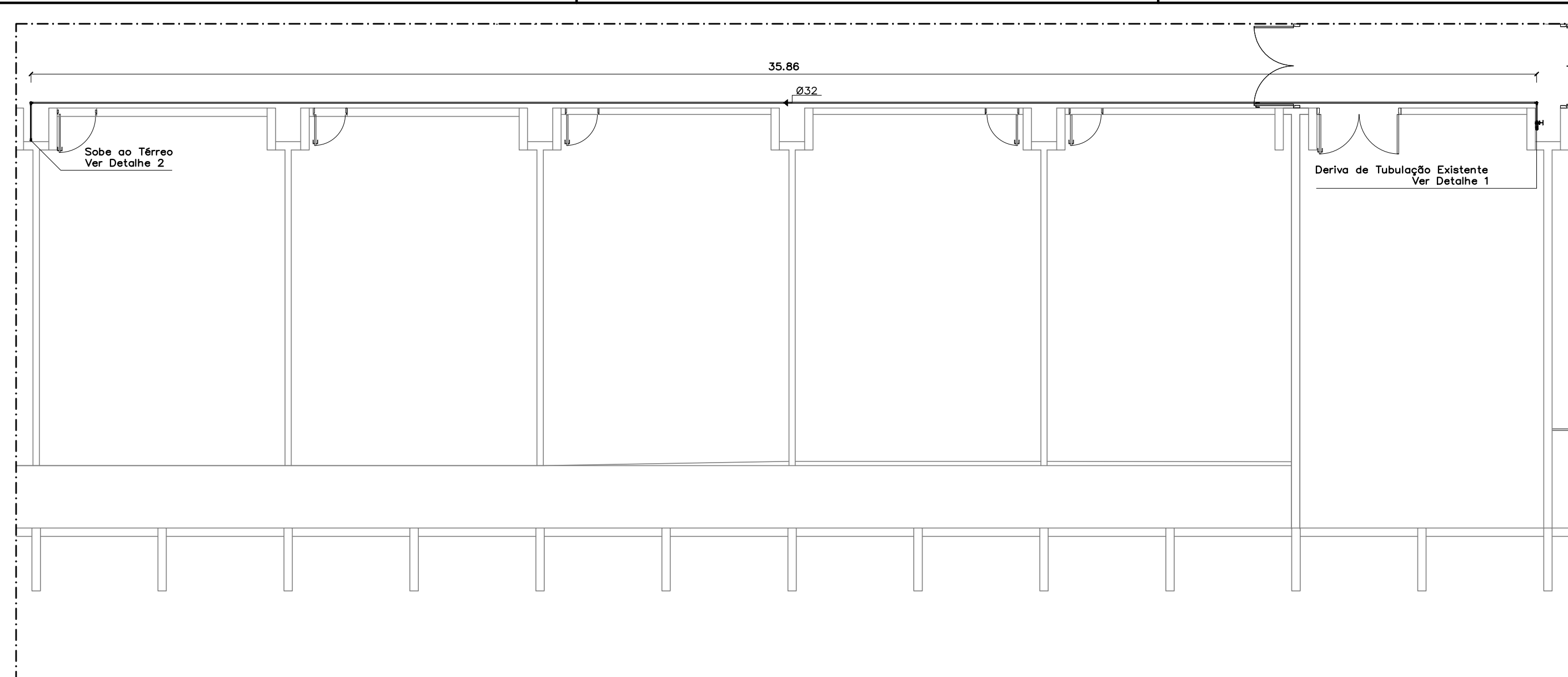
LANCHONETES ICC

Projeto – 05.01
23106.000000/2017-00

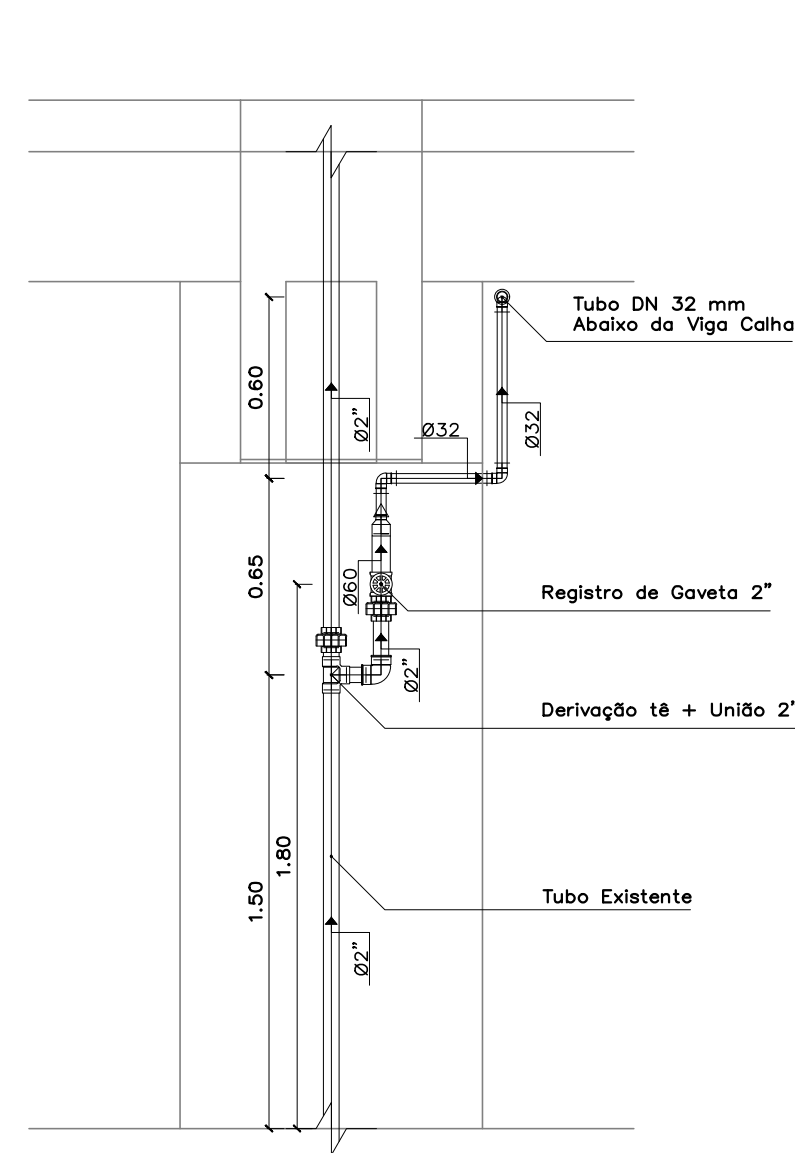
PROJETO EXECUTIVO
ESCALA: INDICADA
UNIDADE: METROS
DATA: DEZ/2019
DESENHO: EQUIPE
COORD. ARQ. BRUNO GUIMARÃES
ARQ. FELIPE CLAUDIO
EQUIPE: ENG. GUILHERME GOMES

PE-AF 02/04

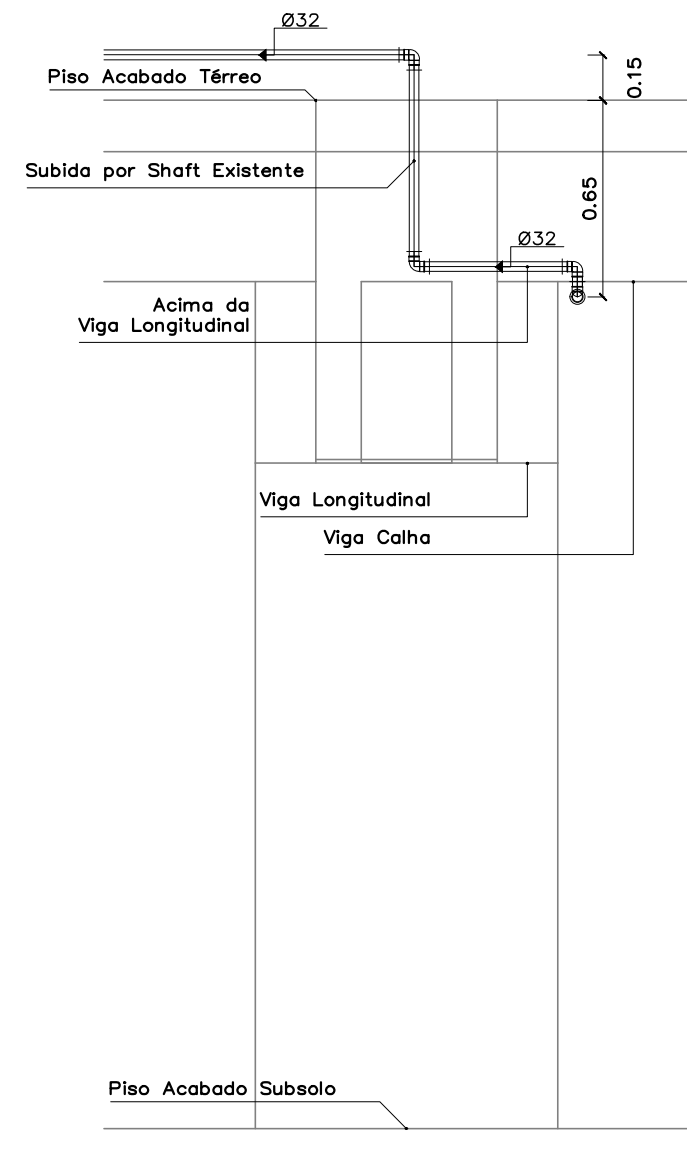
ICC SUL
TÉRREO
PLANTA BAIXA E DETALHES



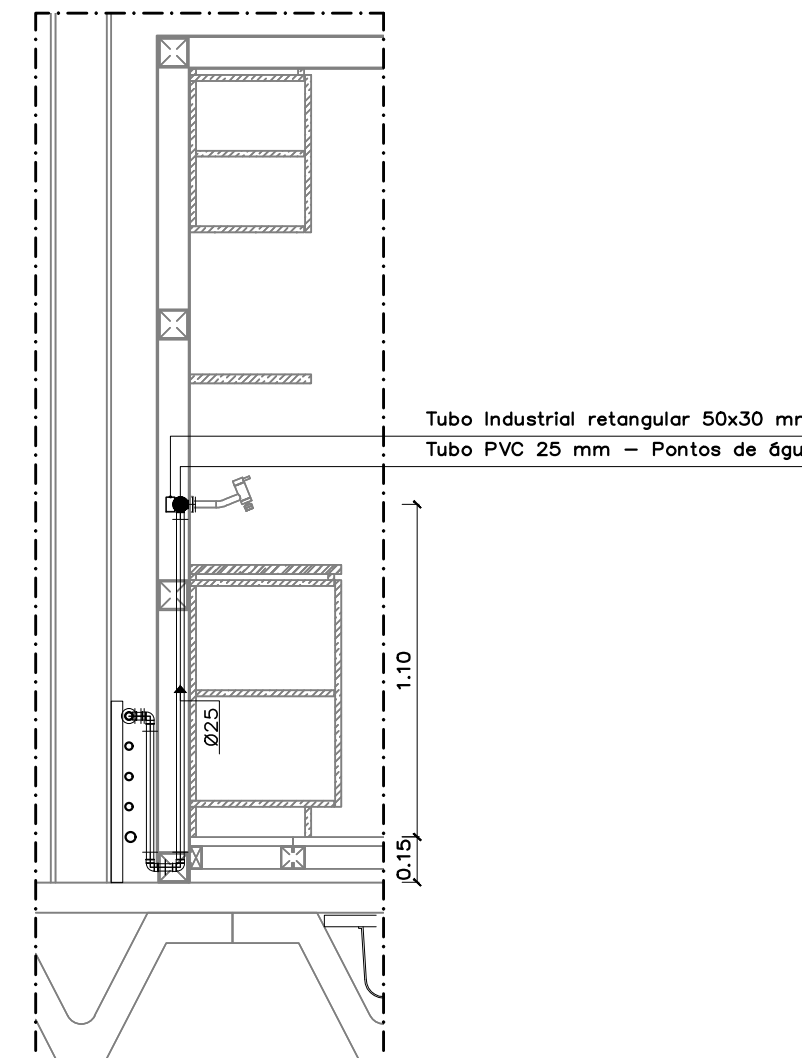
SUBSOLO ICC - ASS 474-510
PLANTA BAIXA
ESC.: 1:100



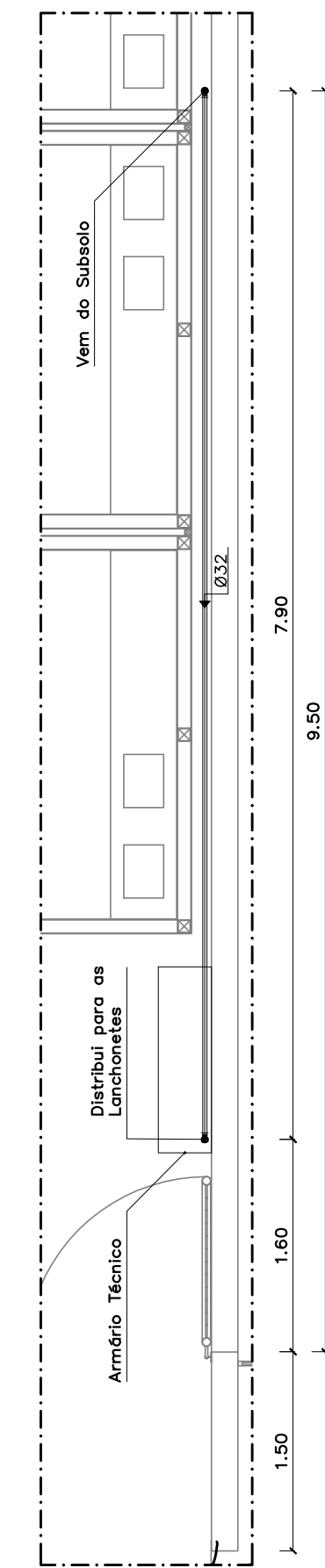
DETALHE 1
DERIVAÇÃO LANCHONETES
ESC.: 1:25



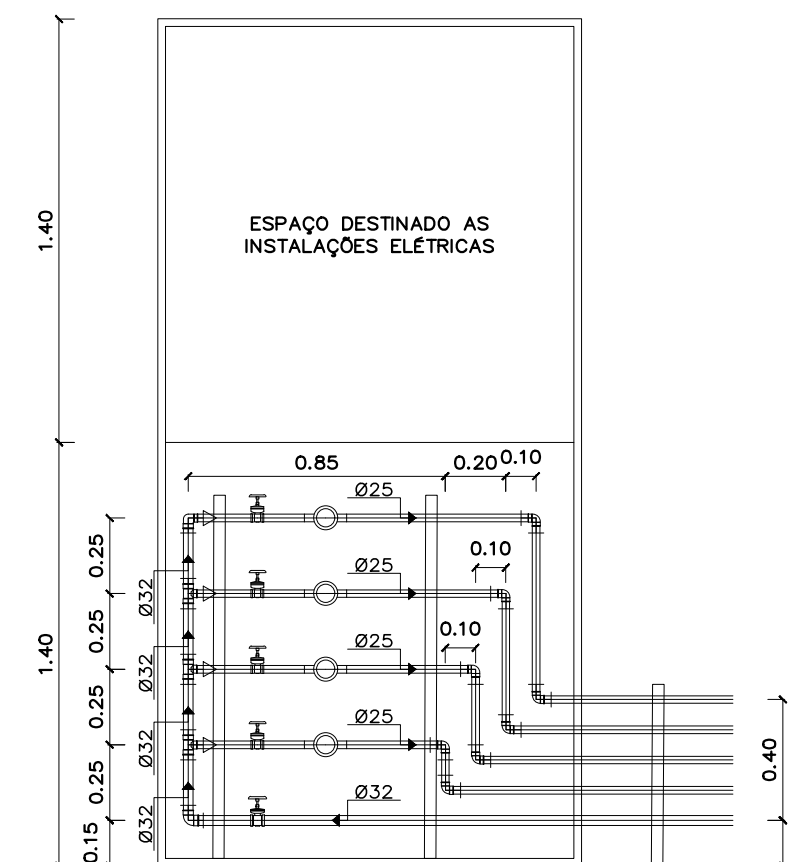
DETALHE 2
SUBIDA DA TUBULAÇÃO
ESC.: 1:25



DETALHE 3
LIGAÇÃO PONTOS DE ÁGUA
ESC.: 1:25



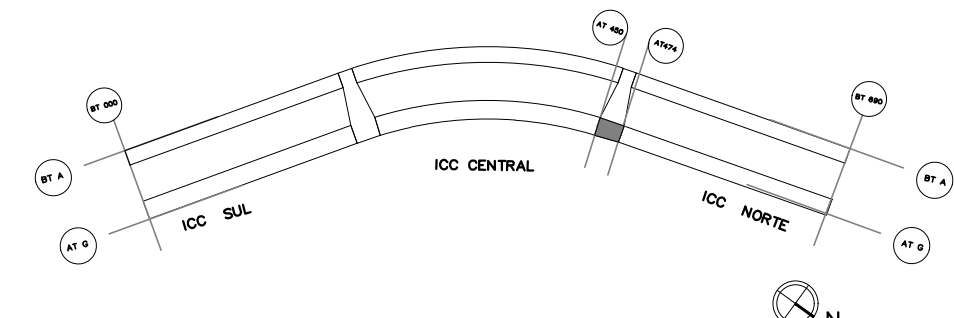
LANÇONETES SUL
PLANTA BAIXA
ESC.: 1:50



DETALHE 4
ARMÁRIO TÉCNICO - HIDRÔMETROS
ESC.: 1:25

- OBSERVAÇÕES:**
- Os tubos serão de PVC soldável 25 mm exceto quando especificados de modo diferente.
 - A tubulação aparente será fixada por meio de abraçadeiras metálicas do tipo ômega.
 - A tubulação de distribuição para as lanchonetes será fixada sobre perfilado perfurado simples 38x38 mm, chapa 22. A fixação será feita por abraçadeiras metálicas do tipo copo, parauso e porca.
 - A tubulação interna das lanchonetes será fixada sobre tubo de aço industrial retangular 30x30 mm, de 1,5 mm de espessura. A fixação será feita por abraçadeiras metálicas do tipo copo, parauso e porca.
 - A derivação da tubulação será feita por tã e união rosca 2".
 - O tubo existente será cortado e fixado para eliminar as rebarbas.
 - As rosca na tubulação serão feitas por meio de tarachas, para instalação do tã e da união.
 - O tã e a união serão ligados entre si utilizando-se niple 2" e à tubulação por meio de rosqueamento.
 - A distribuição de água para as lanchonetes será feita por um cavalete, instalado em armário técnico.
 - O cavalete possuirá hidrômetros unijato em bronze, extremidades rosca macho 3/4" e vazão igual a 3 m³/h.
 - Os hidrômetros serão individualizados para cada lanchonete.
 - Para cada hidrômetro será instalado um registro de gaveta bruto 3/4".
 - A entrada do cavalete possuirá um registro de gaveta bruto 1".
 - Os pontos de água terão as seguintes alturas.
 - Torneira de Cozinha - 1,10 m do piso acabado da lanchonete.
 - Bebedouro - 1,10 m do piso acabado da lanchonete.
 - Registro de Gaveta - Conforme plantas, isométricos e detalhes.
 - Hidrômetro - Conforme plantas, isométricos e detalhes.

- LEGENDAS**
- RG - Registro de Gaveta
 - HID - Hidrômetro
 - TC - Torneira de Cozinha
 - BB - Bebedouro



00	Emissão Inicial	Guilherme G.	03/DEZ/19
REVISÃO Nº	ALTERAÇÃO	RESPONSÁVEL	DATA

Fundação Universidade de Brasília
Centro de Planejamento Oscar Niemeyer

LANÇONETES ICC

PROJETO - 05.01
23106.000000/2017-00

PROJETO EXECUTIVO

ESCALA: INDICADA
UNIDADE: METROS
DATA: DEZ/2019
DESENHO: EQUIPE

COORD. ARQ. BRUNO GUIMARÃES
ARQ. FELIPE CLÁUDIO
EQUIPE: ENG. GUILHERME GOMES

ICC NORTE
TÉRREO
PLANTA BAIXA E DETALHES

ICC
PROJETO - 05.01
23106.000000/2017-00

ÁGUA FRIA

PE-AF

04 / 04