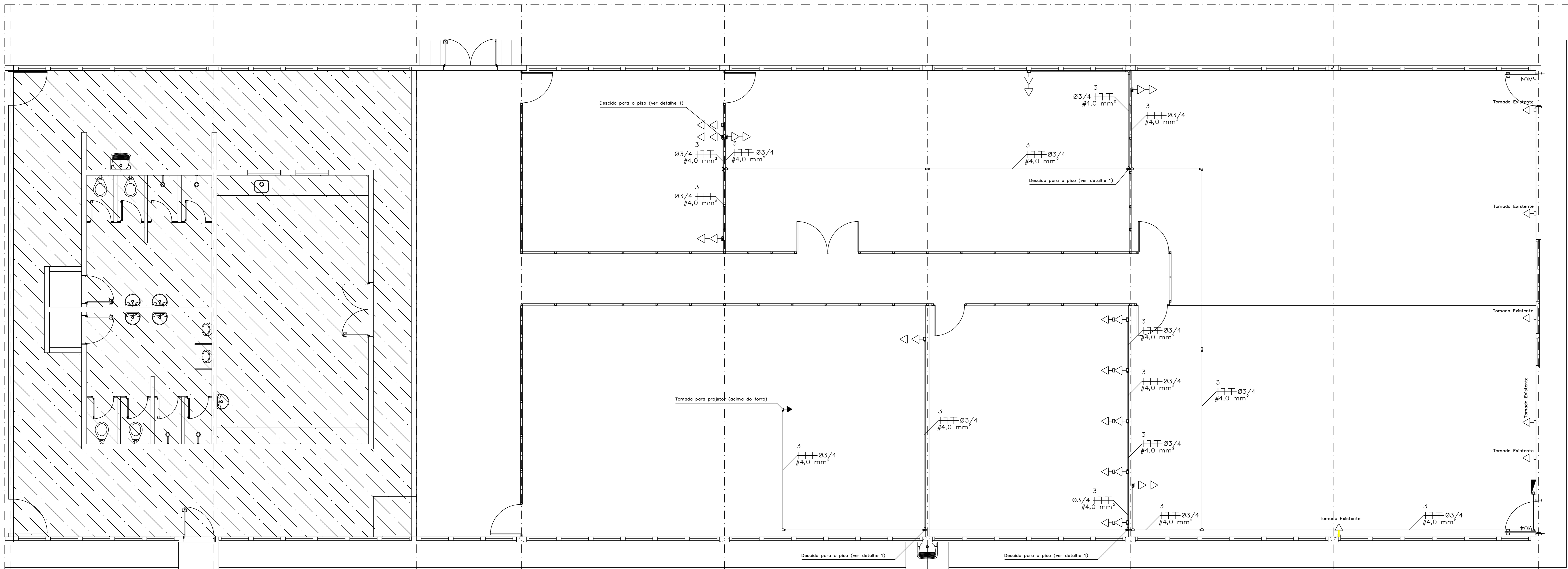


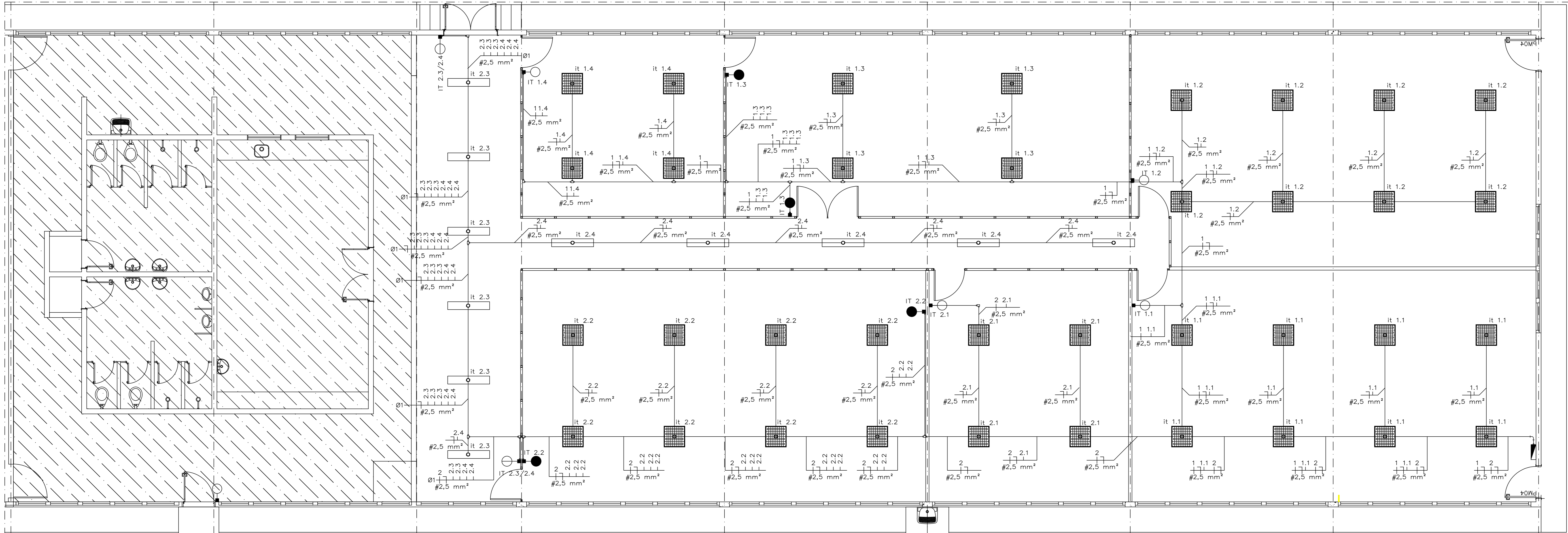
CIRCUITO	NOME	POTÊNCIA (VA)	CORRENTE (A)	DISJUNTOR
1	Iluminação corredores, auditório e sala de estudos	2940	13,36	20A
2	Iluminação sala de aula e de funcionários	3600	16,26	20A
3	Tomadas de sobrepôr	3000	13,64	20A

- OBSERVAÇÕES:
- Serão inseridos três novos disjuntores (de 20A) ao quadro elétrico.
  - Os eletrodutos serão de PVC antichamas de 3/4 de poligrama, exceto quando identificados de modo diferente.
  - Os condutores e caixas de passagem serão PVC antichamas.
  - A fiação será em cobre, com isolamento de PVC 70°C e classe de tensão 750V.
  - Os circuitos de tomadas serão alimentados por condutores de seção #4,0mm², e os de iluminação por condutores de seção #2,5 mm².
  - O sistema em PVC dos fios deverá possuir o seguinte padrão de cores:
    - Fase: cor vermelha
    - Neutro: cor azul
    - Terra: cor verde
    - Retorno: cor preta
  - As luminárias serão de embutir com lâmpadas fluorescentes 4x14W.
  - A tomada para projetor deverá ser instalada acima do forro.

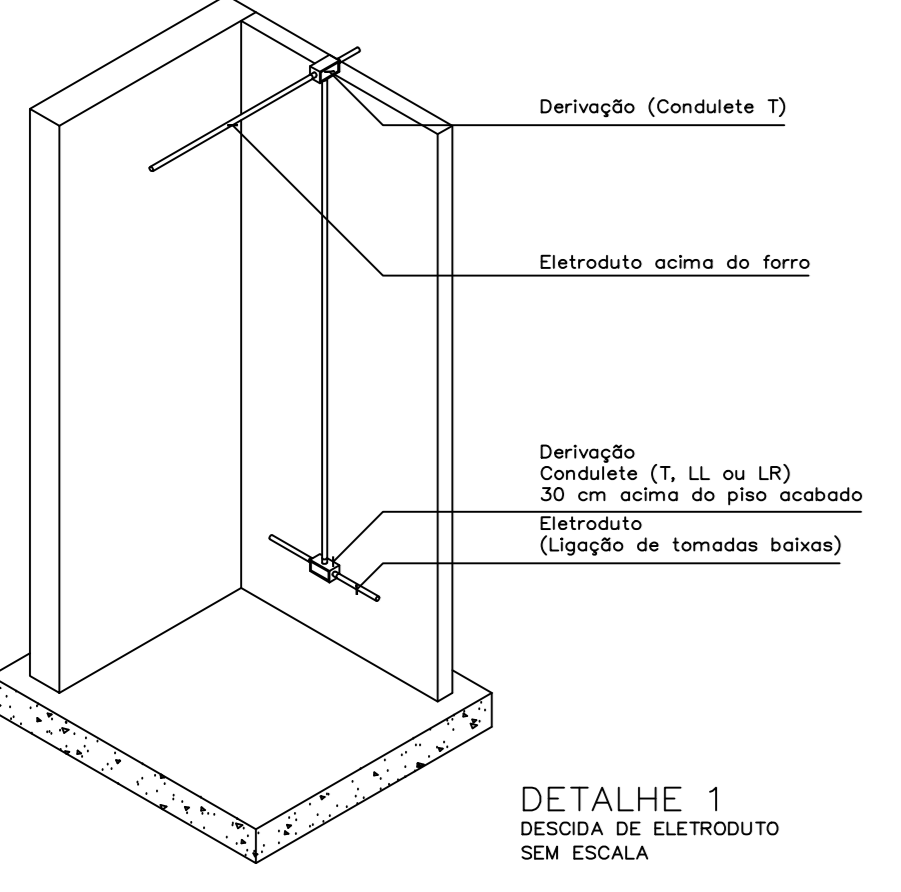
- LEGENDAS
- Condutores (E, T, LL, LR e C)
  - Caixa de passagem octogonal
  - Luminária existente
  - Luminária existente (a ser aproveitada)
  - Tomada alta
  - Tomada baixa
  - Interrupção de uma seção
  - Interrupção de duas seções
  - Curva 90°
  - Fase, Neutro, Terra e Retorno
  - Identificação do Circuito
  - Identificação do fio de retorno
  - Bloco do eletroduto
  - Seção do condutor



TOMADAS  
PLANTA BAIXA  
ESC: 1:50



ILUMINAÇÃO  
PLANTA BAIXA  
ESC: 1:50



DETALHE 1  
DESCRIÇÃO DE ELETRODUTO  
SEM ESCALA

01	Substituição de especificações e redução de luminárias	Guilherme G.	19/04/18
00	Envio inicial	Guilherme G.	13/03/18
REVISÃO Nº	ALTERAÇÃO	RESPONSÁVEL	DATA
Fundação Universidade de Brasília Centro de Planejamento Oscar Niemeyer		GALPÃO 01	
PROJETO EXECUTIVO		INSTALAÇÕES ELÉTRICAS	
ESCALA:	1:50	UNIDADE:	MÉTRICO
DATA:	JUN/18	DESENHO:	EQUIPE
COORDENADOR:	ARG. JULIO C. L. ANDREO	FAV - HOSPITAL ESCOLA DE GRANDES ANIMAIS	TÉRREO
EQUIPE:	ARG. LOUISE BOGGER ENG. GUILHERME DÓNES	ILUMINAÇÃO E TOMADAS	