

EXTINTORES	
HIDRANTES	
	HIDRANTE DE PAREDE C/ ABRIGO 50x70x25cm MANGUEIRAS TIPO II, 1.1/2"-15m E ESG. Ø13mm
	HIDRANTE DE PASEIO
ILUMINAÇÃO DE EMERGÊNCIA	
	BLOCO AUTÔNOMO DE ILUMINAÇÃO DE EMERGÊNCIA 2x9W FIXADA NO FORRO
	BLOCO AUTÔNOMO DE ILUMINAÇÃO DE EMERGÊNCIA 2x9W FIXADA EM PAREDE A h=2,30
SINALIZAÇÃO	
	PROIBIDO FUMAR (SÍMBOLO CIRCULAR, FUNDO BRANCO, PICTOGRAMA PRETO FAIXA CIRCULAR E BARRA DIAMETRAL VERMELHA)
	RISCO DE CHOQUE ELÉTRICO (SÍMBOLO TRIANGULAR, FUNDO AMARELO PICTOGRAMA PRETO)
	SINALIZAÇÃO DE SAÍDA DE EMERGÊNCIA SETA PARA ESQUERDA - PLACA FOTOLUMINESCENTE
	SINALIZAÇÃO DE SAÍDA DE EMERGÊNCIA SETA PARA DIREITA - PLACA FOTOLUMINESCENTE
	SINALIZAÇÃO DE SAÍDA DE EMERGÊNCIA SETA PARA CIMA - PLACA FOTOLUMINESCENTE
	SINALIZAÇÃO DE SAÍDA DE EMERGÊNCIA SETA PARA BAIXO - PLACA FOTOLUMINESCENTE
	SINALIZAÇÃO DE SAÍDA DE EMERGÊNCIA SINALIZAÇÃO COMPLEMENTAR - PLACA FOTOLUMINESCENTE
	PONTO DE ACIONAMENTO DO SISTEMA DE ALARME DE INCÊNDIO (SÍMBOLO QUADRADO, FUNDO VERMELHO, PICTOGRAMA FOTOLUMINESCENTE)
	EXTINTOR DE INCÊNDIO (SÍMBOLO QUADRADO, FUNDO VERMELHO, PICTOGRAMA FOTOLUMINESCENTE)
	ABRIGO DE MANGUEIRA E HIDRANTE (SÍMBOLO QUADRADO, FUNDO VERMELHO, PICTOGRAMA FOTOLUMINESCENTE)
	SINALIZAÇÃO DE ESCADA DE EMERGÊNCIA COM PALAVRA SAÍDA SETA PARA DIREITA E SENTIDO PARA BAIXO - PLACA FOTOLUMINESCENTE
	SINALIZAÇÃO DE ESCADA DE EMERGÊNCIA COM PALAVRA SAÍDA SETA PARA ESQUERDA E SENTIDO PARA BAIXO - PLACA FOTOLUMINESCENTE
	SINALIZAÇÃO DE ESCADA DE EMERGÊNCIA COM PALAVRA SAÍDA SETA PARA DIREITA E SENTIDO PARA CIMA - PLACA FOTOLUMINESCENTE
	SINALIZAÇÃO DE ESCADA DE EMERGÊNCIA COM PALAVRA SAÍDA SETA PARA ESQUERDA E SENTIDO PARA CIMA - PLACA FOTOLUMINESCENTE
	SINALIZAÇÃO DE NUMERAÇÃO DO PAVIMENTO PLACA FOTOLUMINESCENTE COM LÉTRA BRANCA E FUNDO VERDE
	DIREÇÃO DO FLUXO DA ROTA DE FUGA
	SAÍDA FINAL DA ROTA DE FUGA
	SAÍDA FINAL DA ROTA DE FUGA
SINALIZAÇÃO	
	ALARME DE ACIONAMENTO MANUAL
	AVISADOR TIPO SIRENE
	AVISADOR TIPO ÁUDIO VISUAL
	CENTRAL DE ALARME

LEGENDA
1 : 50

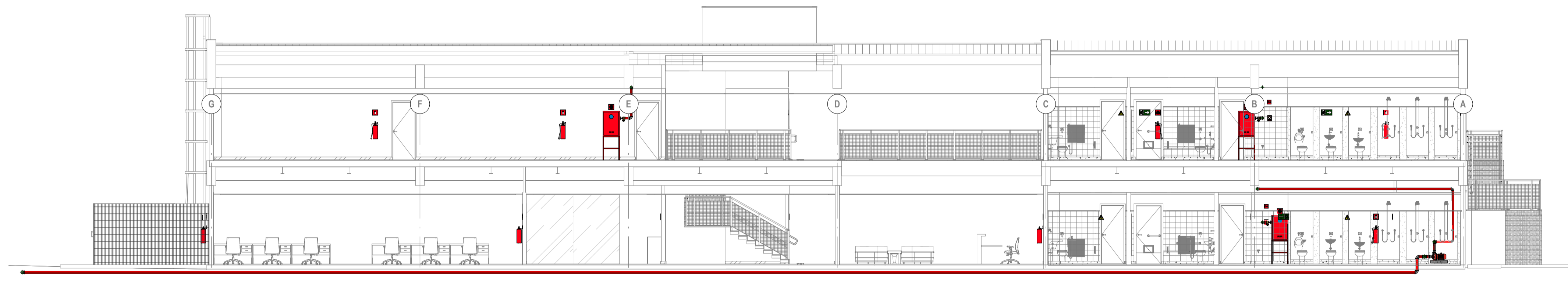
1 PLANTA BAIXA - PAVIMENTO TÉRREO
1 : 100

CLIENTE:	Universidade de Brasília - UNB	DES:	008-21
UNIDADE:	Unidade de Administração e Serviços - UAS	ARB:	
ENDEREÇO:	UNB - ÁREA D - SA	ESCALA:	Como indicado
ETAPA:	PROJETO EXECUTIVO	DISCIPLINA:	PCI
TÍTULO:	PLANTA BAIXA - TÉRREO	FOLHA:	01-05
		CBR Engenharia Porto Alegre Rua Washington Luiz, 1118 sala 901 fone: 51 3092-3800 www.cbrengeenharia.com.br	
		ARQUIVO:	048-008-8810

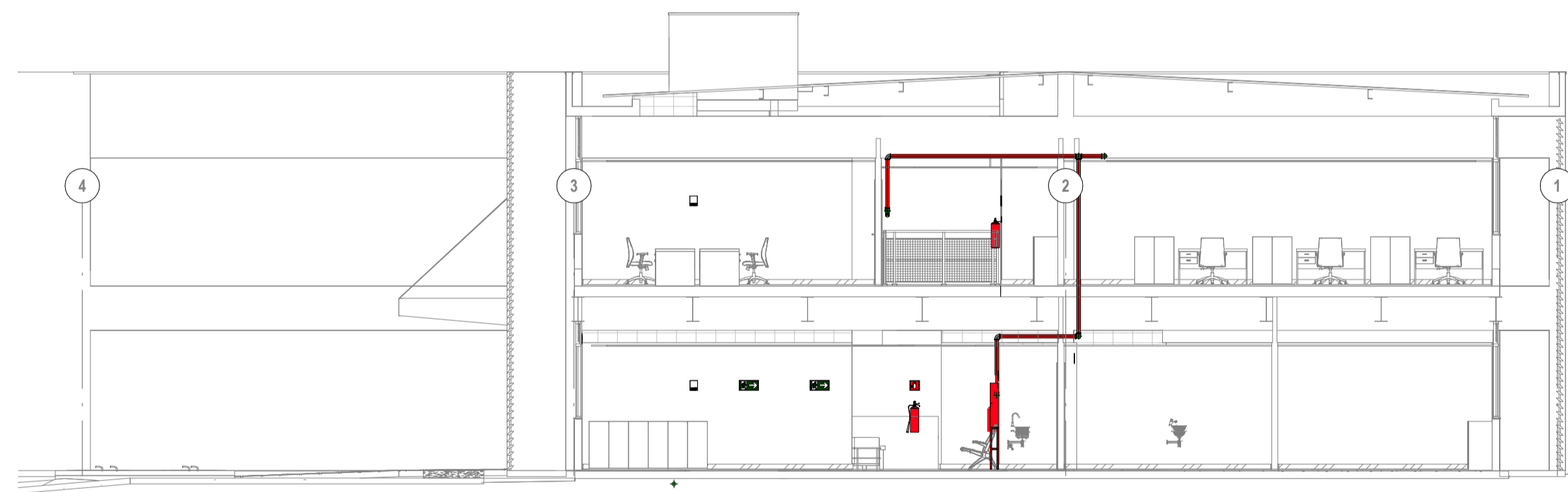
QUADRO DE ÁREAS	LOCALIZAÇÃO SEM ESCALA
PAV. TÉRREO: 948,10 m²	
PAV. SUPERIOR: 833,67 m²	

RESPONSÁVEL TÉCNICO		
RESPONSÁVEL TÉCNICO: ENG. PAULO LOECK CAU: 35.534	ELABORAÇÃO: ENG. PAULO LOECK CAU: 35.534	
COORDENADOR: ENG. ALEXANDRE NUNES CAU: 180.750	DESENHO: FRANKLIN GUARANY	

QUADRO DE REVISÃO			
00	21/09/2021	EMISSÃO INICIAL	FRANKLIN GUARANY
REV.	DATA	DESCRIÇÃO	ELABORAÇÃO
DOCUMENTOS DE REFERÊNCIA			
NOME	DATA	DESCRIÇÃO	



1 Corte 2
1:100



2 Corte 1
1:100

CLIENTE:	Universidade de Brasília - UNB	DES:	
UNIDADE:	Unidade de Administração e Serviços - UAS	ART:	008-21
ENDEREÇO:	UNB - ÁREA 1 - UNB	ESCALA:	1:100
ETAPA:	PROJETO EXECUTIVO	DISCIPLINA:	PCI
TÍTULO:	CORTES	FOLHA:	03-05



CBR Engenharia | Porto Alegre
Rua Washington Luiz, 1115 sala 901
fone: 51 3092.3800
www.cbrengeharis.com.br

ARQUIVO:
UNB-008-21-PCI

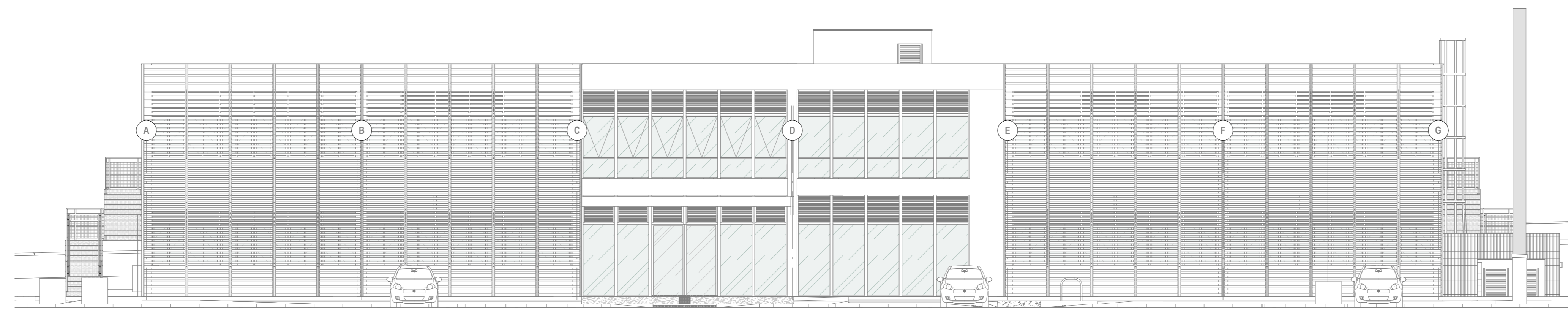
QUADRO DE ÁREAS	LOCALIZAÇÃO SEM ESCALA
PAV. TÉRREO: 948,10 m ²	
PAV. SUPERIOR: 833,67 m ²	
	1781,77 m ²

RESPONSÁVEL TÉCNICO	
RESPONSÁVEL TÉCNICO: ENG. PAULO LOECK CAU: 35.534	ELABORAÇÃO: ENG. PAULO LOECK CAU: 35.534
COORDENADOR: ENG. ALEXANDRE NUNES CAU: 180.750	DESENHO: FRANKLIN GUARANY

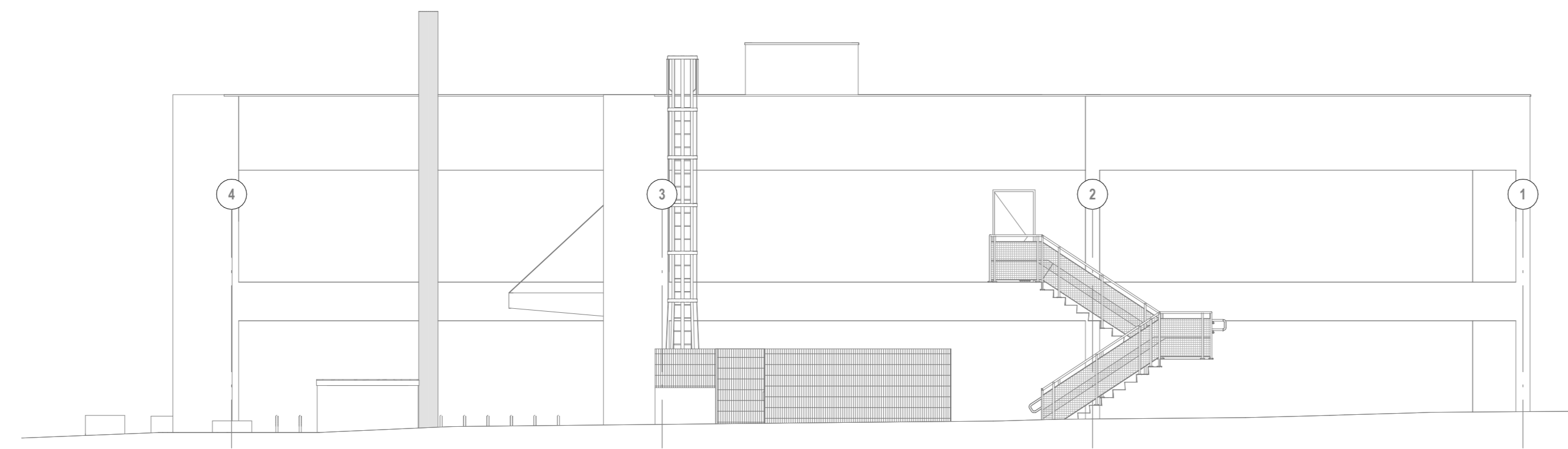


QUADRO DE REVISÃO			
00	21/09/2021	EMISSÃO INICIAL	FRANKLIN GUARANY
REV.	DATA	DESCRIÇÃO	ELABORAÇÃO

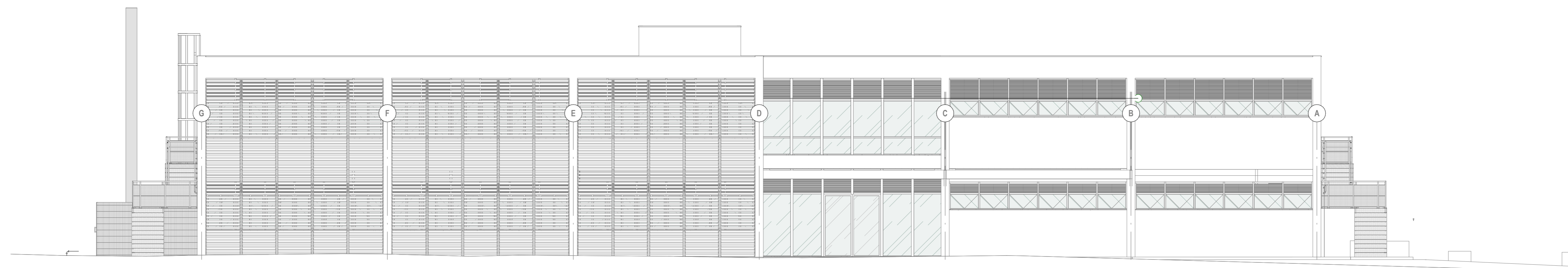
DOCUMENTOS DE REFERÊNCIA		
NOME	DATA	DESCRIÇÃO



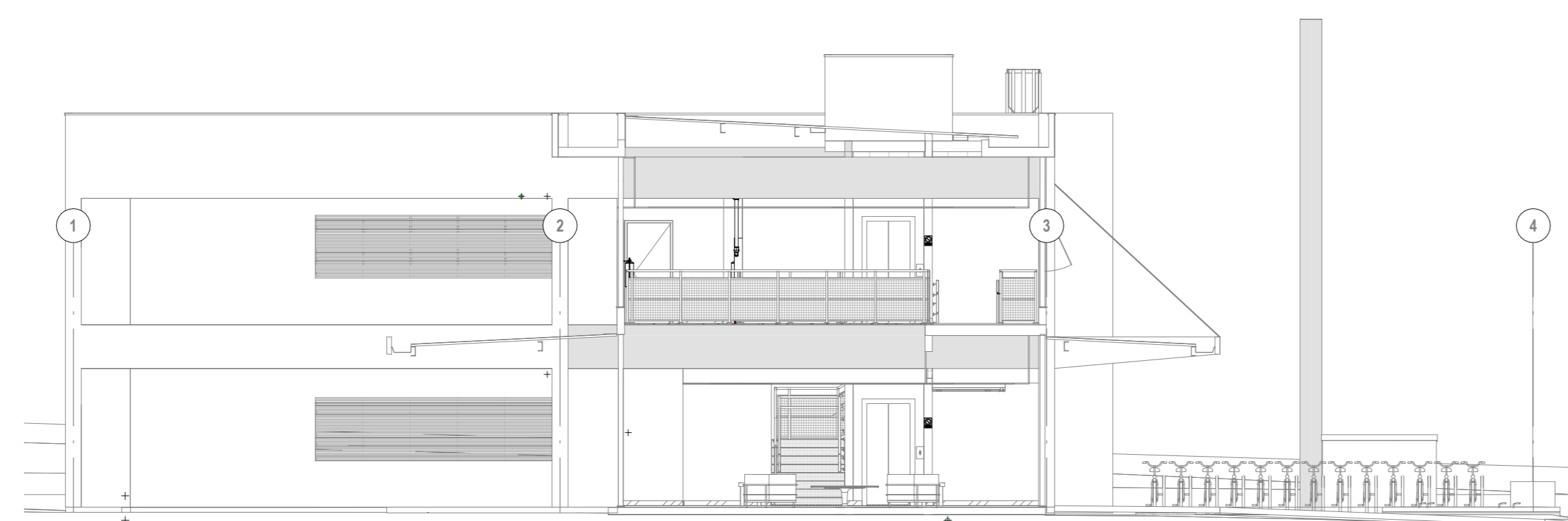
3 Sul
1:100



4 Leste
1:100



1 Norte
1:100



2 Oeste
1:100

CLIENTE:	Universidade de Brasília - UNB	
UNIDADE:	Unidade de Administração e Serviços - UAS	OBJ: 008-21
PROJETO:	PROJETO EXECUTIVO	ARQ: 008-21
TÍTULO:	FACHADAS	DISCIPLINA: PCI



04-05

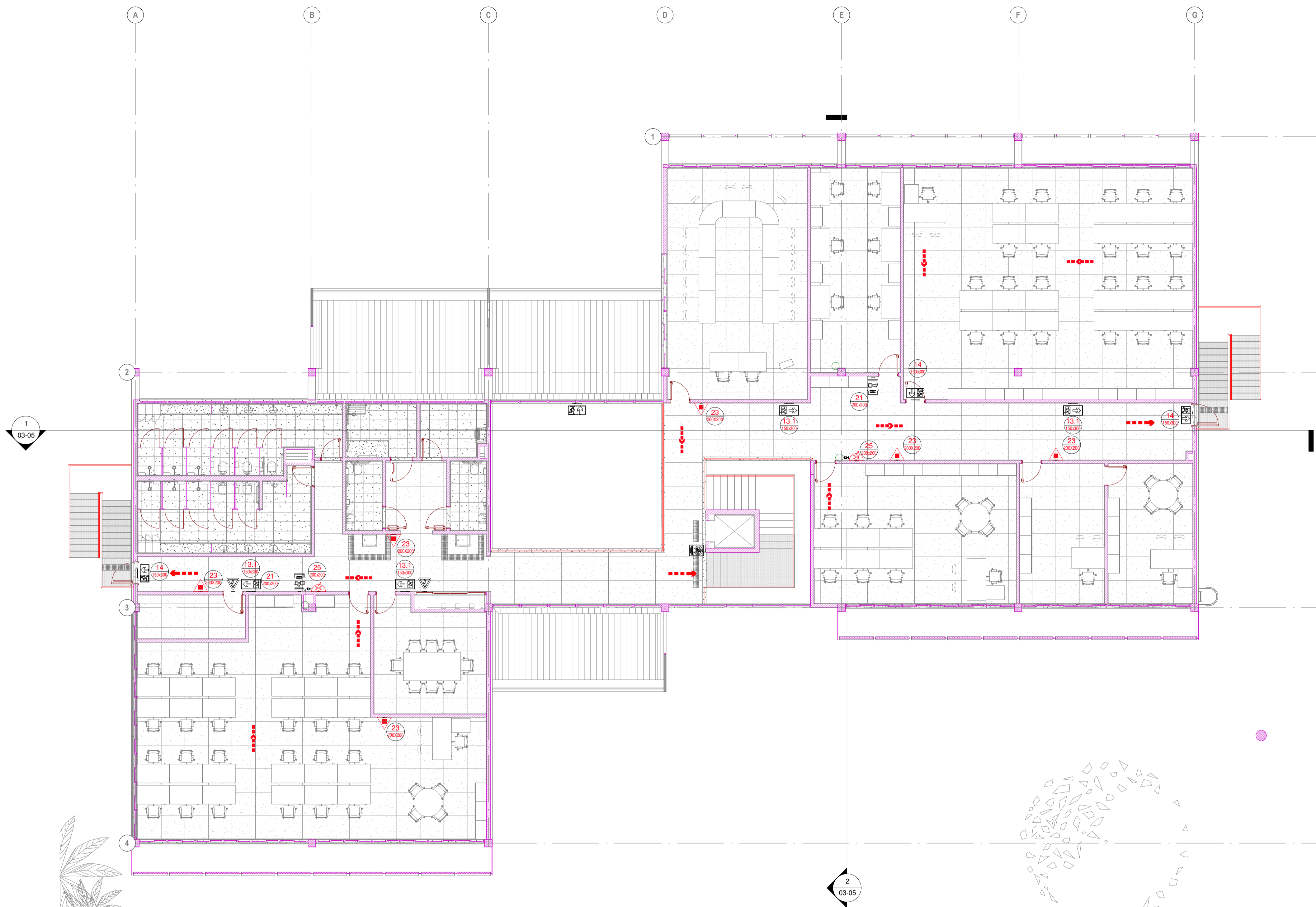
QUADRO DE ÁREAS	LOCALIZAÇÃO SEM ESCALA
-----------------	------------------------

PAV. TERREÇO	848,10 m ²	LOCALIZAÇÃO SEM ESCALA
PAV. SUPERIOR	833,87 m ²	

RESPONSÁVEL TÉCNICO		
RESPONSÁVEL TÉCNICO:	ELABORAÇÃO:	
ENG. PAULO LOECK	ENG. PAULO LOECK	
CR: 36.534	CR: 36.534	
COORDENADOR:	DIRETOR:	
ENG. ALEXANDRE NUNES	FRANKLIN GUARANY	
CR: 180.750		

QUADRO DE REVISÃO		
REV.	DATA	DESCRIÇÃO
00	21/09/2021	EMISSÃO INICIAL
		FRANKLIN GUARANY
		ELABORAÇÃO

DOCUMENTOS DE REFERÊNCIA		
NOME	DATA	DESCRIÇÃO



1 PLANTA BAIXA - PAVIMENTO SUPERIOR
1:100

EXTINTORES	
	HIDRANTE DE PAREDE C/ ABRIGO 50x70x25cm MANGUEIRAS TIPO II, 1.1/2"-15m E ESG. Ø13mm
	HIDRANTE DE PASSEIO
ILUMINAÇÃO DE EMERGÊNCIA	
	BLOCO AUTÔNOMO DE ILUMINAÇÃO DE EMERGÊNCIA 2x9W FIXADA NO FORRO
	BLOCO AUTÔNOMO DE ILUMINAÇÃO DE EMERGÊNCIA 2x9W FIXADA EM PAREDE A 1m±0,30
SINALIZAÇÃO	
	PROIBIDO FUMAR (SÍMBOLO CIRCULAR, FUNDO BRANCO, PICTOGRAMA PRETO)
	RISCO DE CHOQUE ELÉTRICO (SÍMBOLO TRIANGULAR, FUNDO AMARELO, PICTOGRAMA PRETO)
	SINALIZAÇÃO DE SAÍDA DE EMERGÊNCIA SETA PARA ESQUERDA - PLACA FOTOLUMINESCENTE
	SINALIZAÇÃO DE SAÍDA DE EMERGÊNCIA SETA PARA DIREITA - PLACA FOTOLUMINESCENTE
	SINALIZAÇÃO DE SAÍDA DE EMERGÊNCIA PLACA FIXADA ACIMA DAS PORTAS - PLACA FOTOLUMINESCENTE
	SINALIZAÇÃO DE SAÍDA DE EMERGÊNCIA SINALIZAÇÃO COMPLEMENTAR - PLACA FOTOLUMINESCENTE
	PONTO DE ACIONAMENTO DO SISTEMA DE ALARME DE INCÊNDIO (SÍMBOLO QUADRADO, FUNDO VERMELHO, PICTOGRAMA FOTOLUMINESCENTE)
	EXTINTOR DE INCÊNDIO (SÍMBOLO QUADRADO, FUNDO VERMELHO, PICTOGRAMA FOTOLUMINESCENTE)
	ABRIGO DE MANGUEIRA E HIDRANTE (SÍMBOLO QUADRADO, FUNDO VERMELHO, PICTOGRAMA FOTOLUMINESCENTE)
	SINALIZAÇÃO DE ESCADA DE EMERGÊNCIA COM PALAVRA SAÍDA SETA PARA DIREITA E SENTIDO PARA BAIXO - PLACA FOTOLUMINESCENTE
	SINALIZAÇÃO DE ESCADA DE EMERGÊNCIA COM PALAVRA SAÍDA SETA PARA ESQUERDA E SENTIDO PARA BAIXO - PLACA FOTOLUMINESCENTE
	SINALIZAÇÃO DE ESCADA DE EMERGÊNCIA COM PALAVRA SAÍDA SETA PARA DIREITA E SENTIDO PARA CIMA - PLACA FOTOLUMINESCENTE
	SINALIZAÇÃO DE NUMERAÇÃO DO PAVIMENTO PLACA FOTOLUMINESCENTE COM LETRA BRANCA E FUNDO VERDE
	DIREÇÃO DO FLUXO DA ROTA DE FUGA
	SAÍDA FINAL DA ROTA DE FUGA
	SAÍDA FINAL DA ROTA DE FUGA
SINALIZAÇÃO	
	ALARME DE ACIONAMENTO MANUAL
	AVISADOR TIPO SIRENE
	AVISADOR TIPO AUDIO VISUAL
	CENTRAL DE ALARME

LEGENDA
1:50

CLIENTE:	Universidade de Brasília - UNB	DES:	008-21
UNIDADE:	Unidade de Administração e Serviços - UAS	ART:	
ENDEREÇO:	UNB - ÁREA 514	ESCALA:	Como indicado
ETAPA:	PROJETO EXECUTIVO	DISCIPLINA:	PCI
TÍTULO:	PLANTA BAIXA - PAV. SUPERIOR	FOLHA:	02-05
		CBR Engenharia Porto Alegre Rua Washington Luiz, 1118 sala 901 fone: 51 3092-3900 www.cbrengenharia.com.br	
		ARQUIVO: UNB-008-BAIXA	

QUADRO DE ÁREAS	LOCALIZAÇÃO SEM ESCALA
PAV. TÉRREO: 948,10 m ² PAV. SUPERIOR: 833,67 m ² 1781,77 m ²	

RESPONSÁVEL TÉCNICO		
RESPONSÁVEL TÉCNICO: ENG. PAULO LOECK CAU: 35.534	ELABORAÇÃO: ENG. PAULO LOECK CAU: 35.534	
COORDENADOR: ENG. ALEXANDRE NUNES CAU: 180.750	DESENHO: FRANKLIN GUARANY	

QUADRO DE REVISÃO			
00	21/09/2021	EMISSÃO INICIAL	FRANKLIN GUARANY
REV.	DATA	DESCRIÇÃO	ELABORAÇÃO

DOCUMENTOS DE REFERÊNCIA		
NOME	DATA	DESCRIÇÃO

Fig.	Código	Tamanho	#	Descrição
P01	150/200	1	1	Proibido fumar: Todo local onde fumar pode aumentar o risco de incêndio
P02	150/200	1	1	Proibido produzir chama: Todo o local onde a utilização de chama pode aumentar o risco de incêndio.
P03	150/20	1	1	Proibido utilizar água para apagar o fogo: Toda situação onde o uso de água for impróprio para extinguir o fogo.
P-04	150/200	2	2	Proibido utilizar elevador em caso de incêndio: Nos locais de acesso aos elevadores comuns e monta-cargas.

Sb.	#	SI	Descrição
1	1	Extintor portátil - Carga de dióxido de carbono	88
12	12	Extintor portátil - Carga de pó ABC	105
4	4	Sistema de hidrantes - Hidrante simples	7
Total geral			221

AMB	Cálculo	S	AMB	Núm.	Pes	Norma
S01						88
S02						105
S03						14
S05						7
S06						7
Total geral						221

Família	Tipo	Tamanho	#
Cotovelo de ferro galvanizado	BSP	65 mm-65 mm	20
Cotovelo de ferro galvanizado	BSP	80 mm-80 mm	3
Linha de redução de ferro Galvanizado	BSP	65 mm-32 mm	2
Linha de redução de ferro Galvanizado	BSP	80 mm-51 mm	2
Tê de redução de ferro galvanizado	BSP	65 mm-65 mm-65 mm	5
Tê de redução de ferro galvanizado	BSP	80 mm-80 mm-80 mm	1
Total geral			38

Família	Tipo	Tamanho	#
Registro de Globo angular 45	Padrão	65 mm	4
Total geral			4

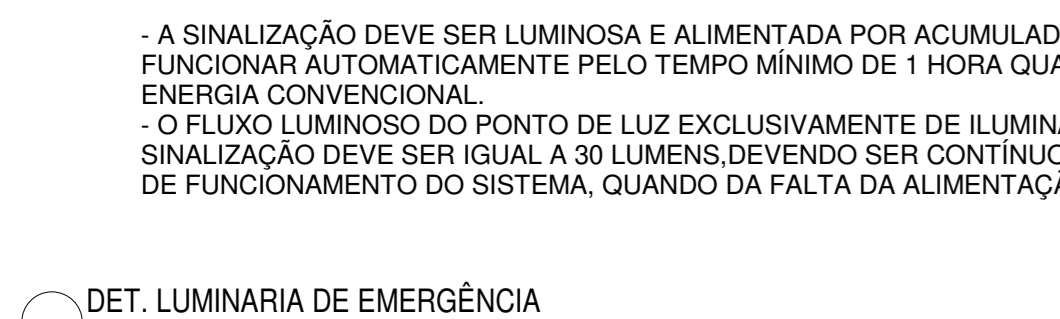
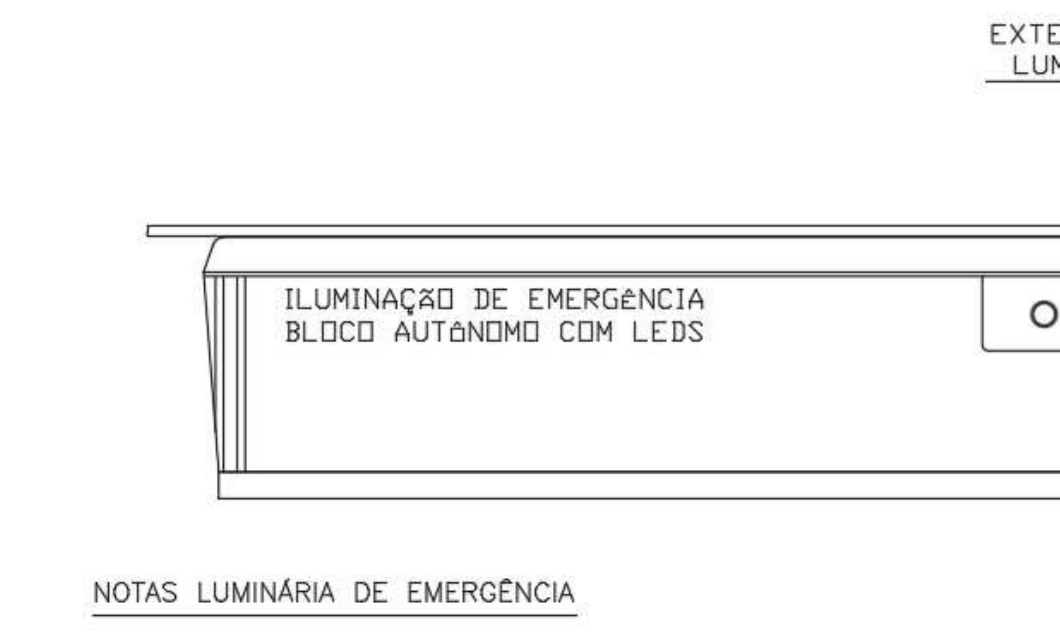
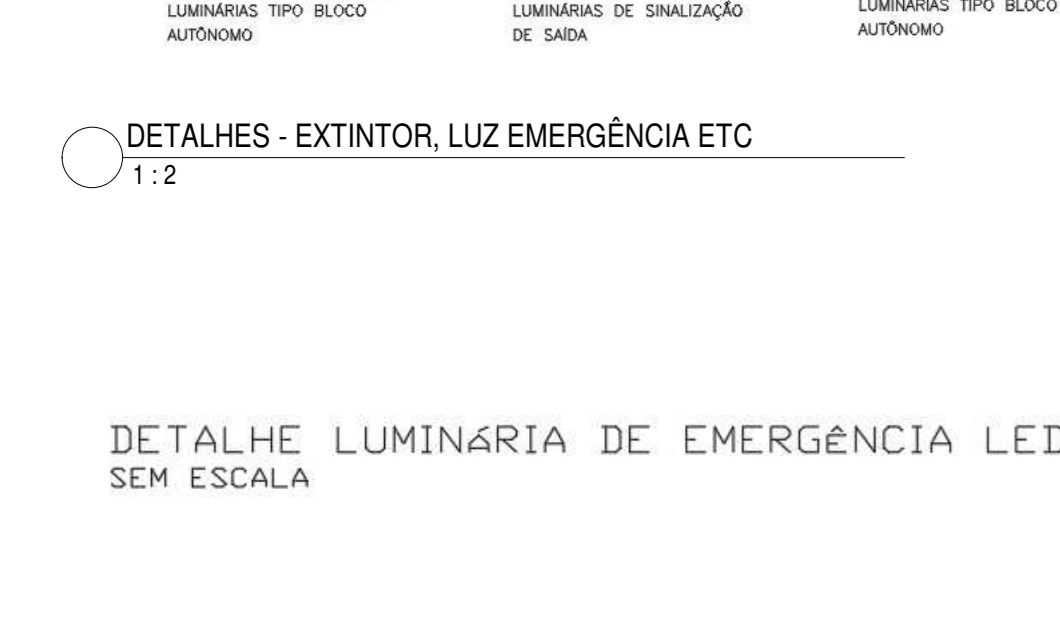
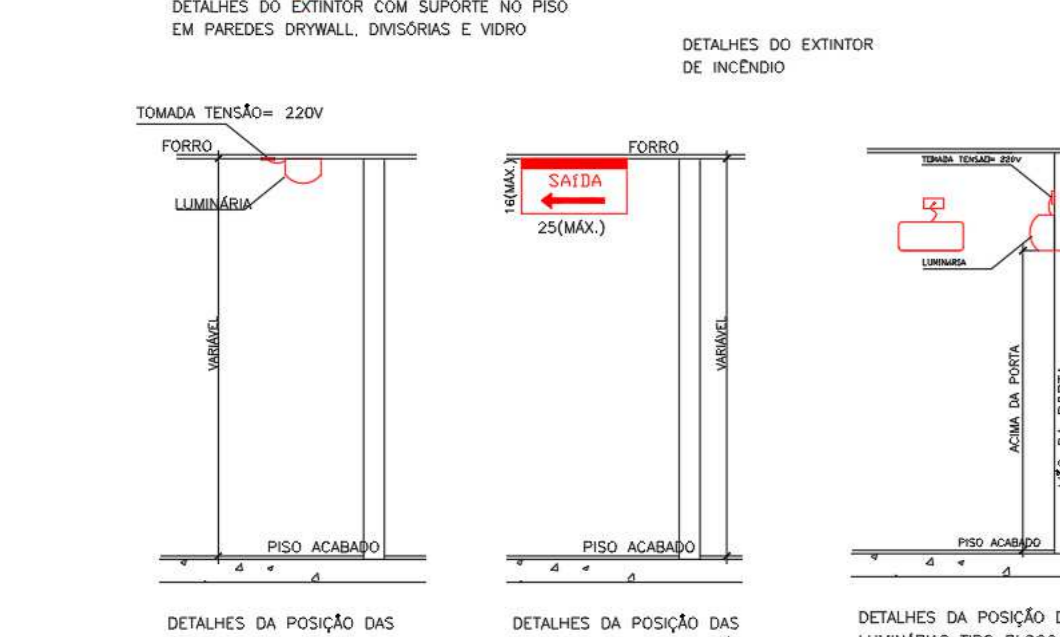
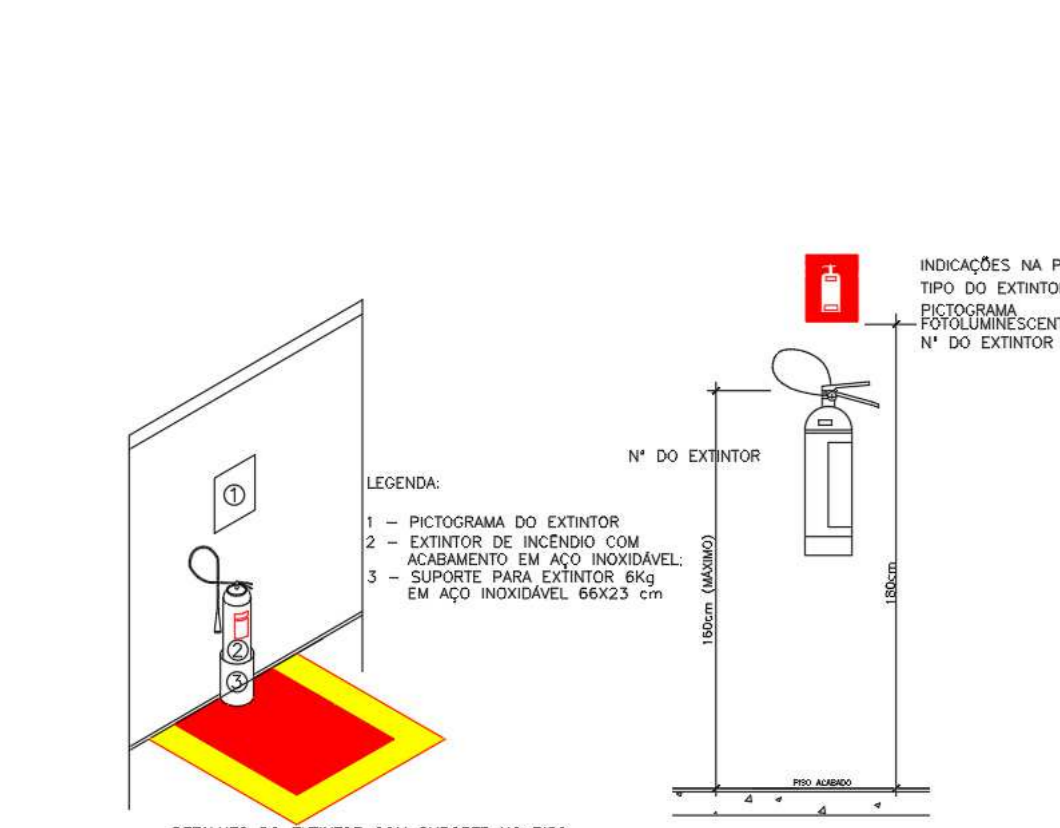
Fig.	Código	Tamanho	#	Descrição
E01	134	4	4	Comando manual de alarme: Ponto de acionamento de alarme de incêndio
E03	134	1	1	Comando manual da bomba de incêndio: Ponto de acionamento da bomba de incêndio
E05	179	13	13	Extintor de incêndio: Indicação de localização dos extintores de incêndio
E07	179	4	4	Abriço de mangueira e hidrante: Indicação do abriço da mangueira de incêndio com ou sem hidrante no seu interior

Nome	Elevação	Andar acima	Andar da construção	Base da construção	Caixa de escopo	Contagem	Estrutural	Família	Família e tipo	Tipo
PLANTA BAIXA - PAVIMENTO TERREO	0,00	Padrão	Sim	Ponto base do projeto	Nenhum	1	Não	Nível	Nível: 8 mm Extremidade superior	8 mm Extremidade superior
PLANTA BAIXA - PAVIMENTO SUPERIOR	3,75	Padrão	Sim	Ponto base do projeto	Nenhum	1	Não	Nível	Nível: 8 mm Extremidade superior	8 mm Extremidade superior

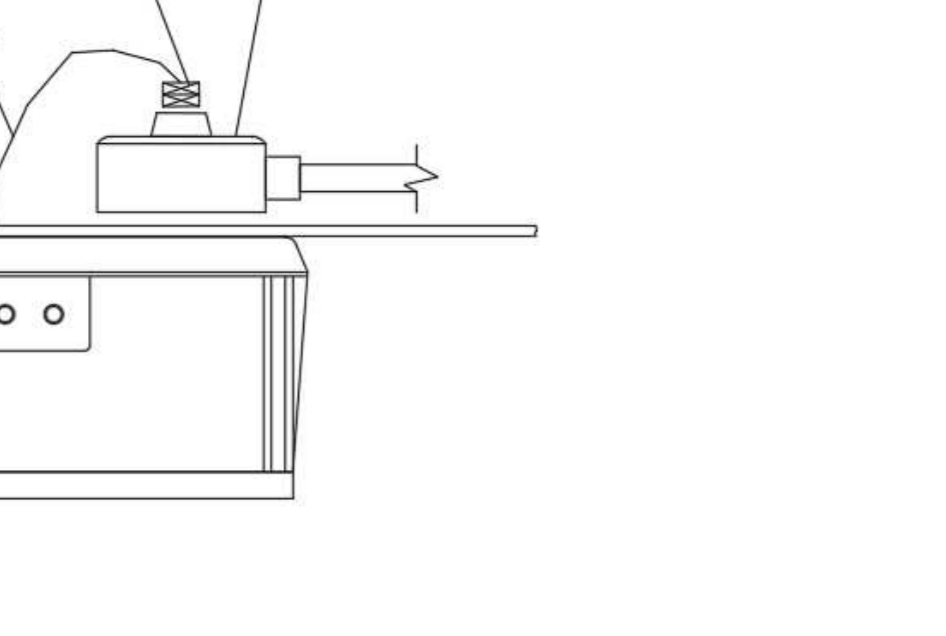
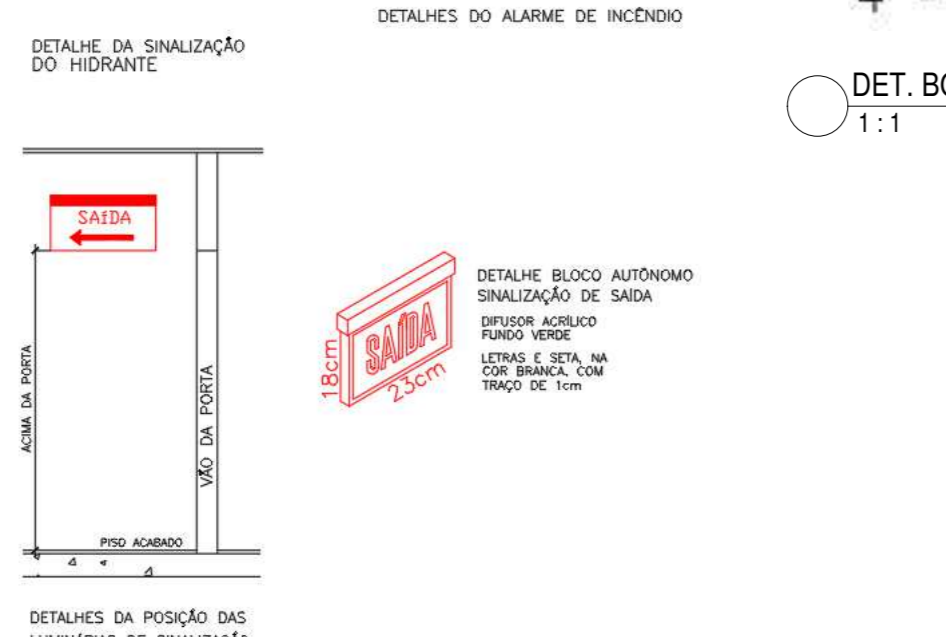
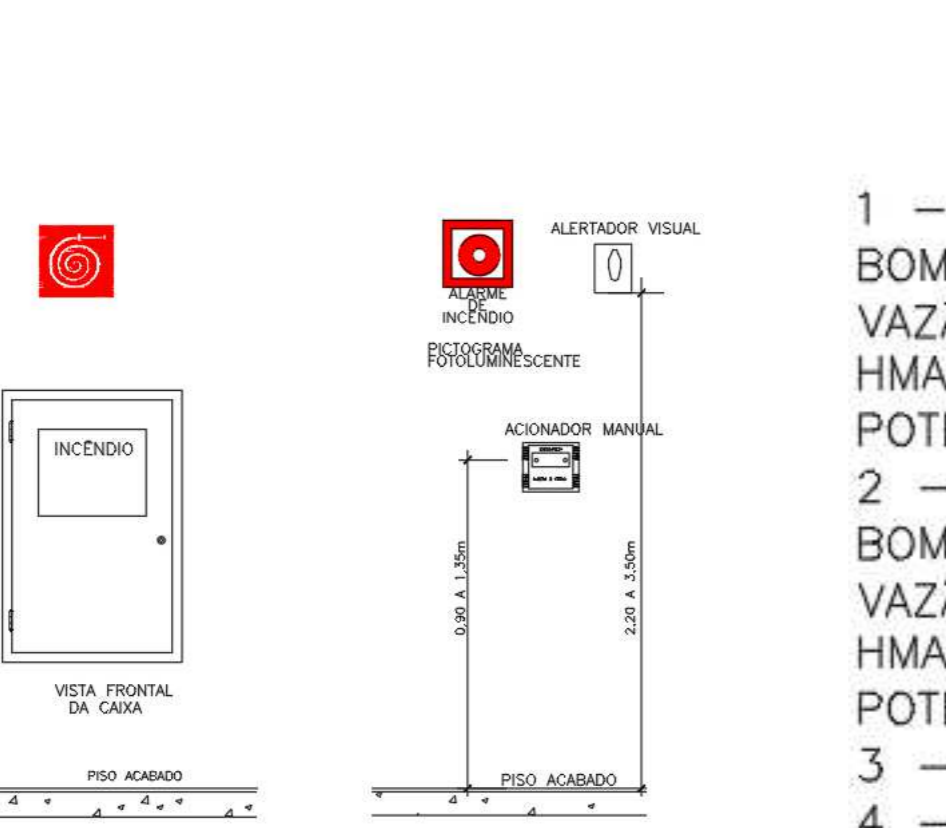
Família	Tipo	Abriço	Accessórios	Chave	Esguicho	Manguera	Registro	Simples	Duplo	Externo	Suporte	#
CODPPCI - NBR - VV07_1 - Elemento - 25 - Hidrante aparente	Hidrante simples 60x90x17 - 2x15m - DN40	1 x Abriço 60cmx90cmx17cm	1 x Nipel 2.1/2"	2 x Chaves STORZ 1.1/2" / 2.1/2"	1 x Esguicho regulavel DN40	2 x Mangueira de 15m com DN40	1 x Registro em globo de 45° de 2.1/2" com engate Storz 2.1/2"	Sim	Não	Sim	Sim	4
Total geral												4

Família	Tipo	Abriço	Carga	Capacidade	Etiqueta	#
CODPPCI - NBR - VV05_1 - Elemento - 24- Extintor geral	Extintor na parede - Carga de CO2 - 6Kg 5-BC	Não	6Kg	5-B-C	200x200	1
CODPPCI - NBR - VV05_1 - Elemento - 24- Extintor geral	Extintor na parede - Carga de Pó ABC - 06Kg 3-A 20-BC	Não	6Kg	3-A : 20-B-C	200x200	12
Total geral						13

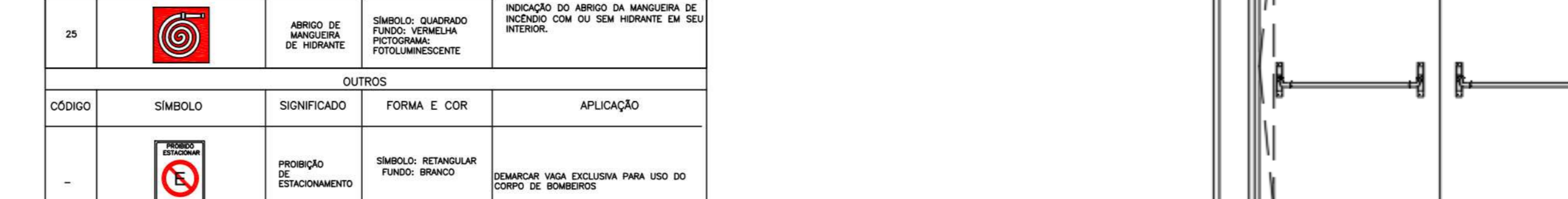
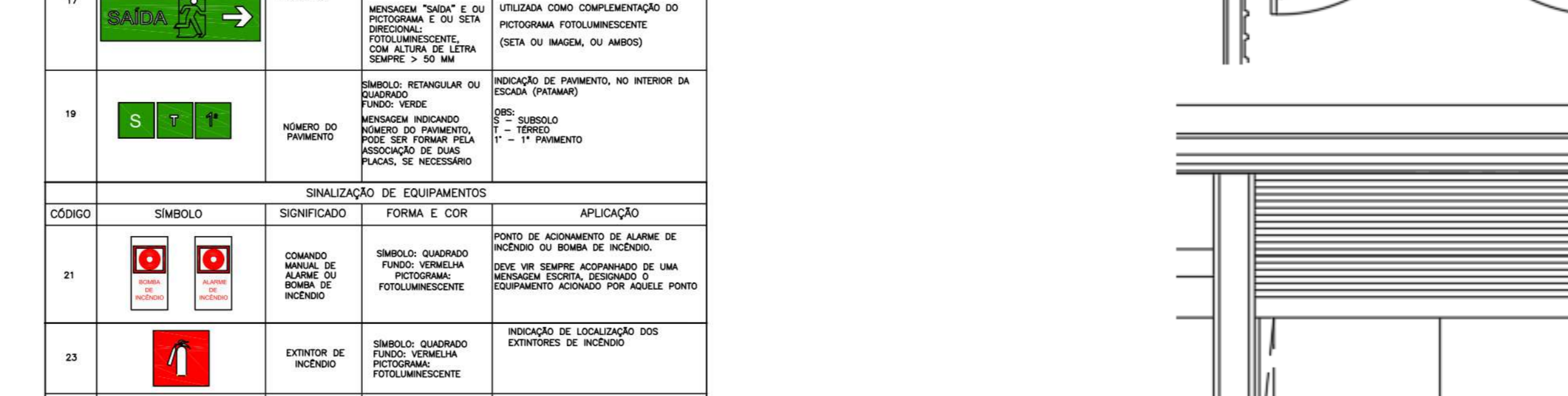
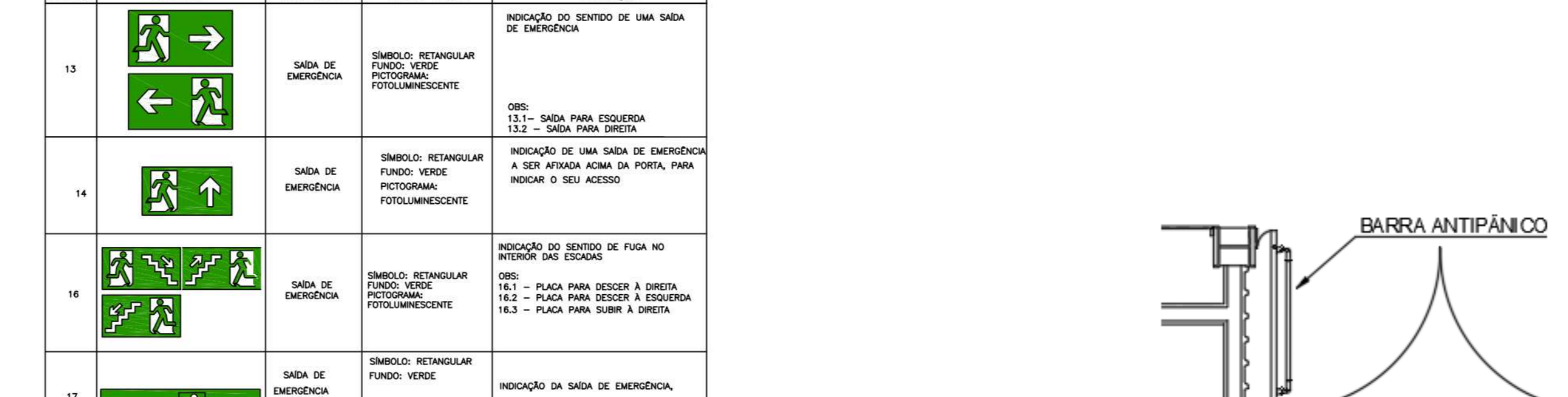
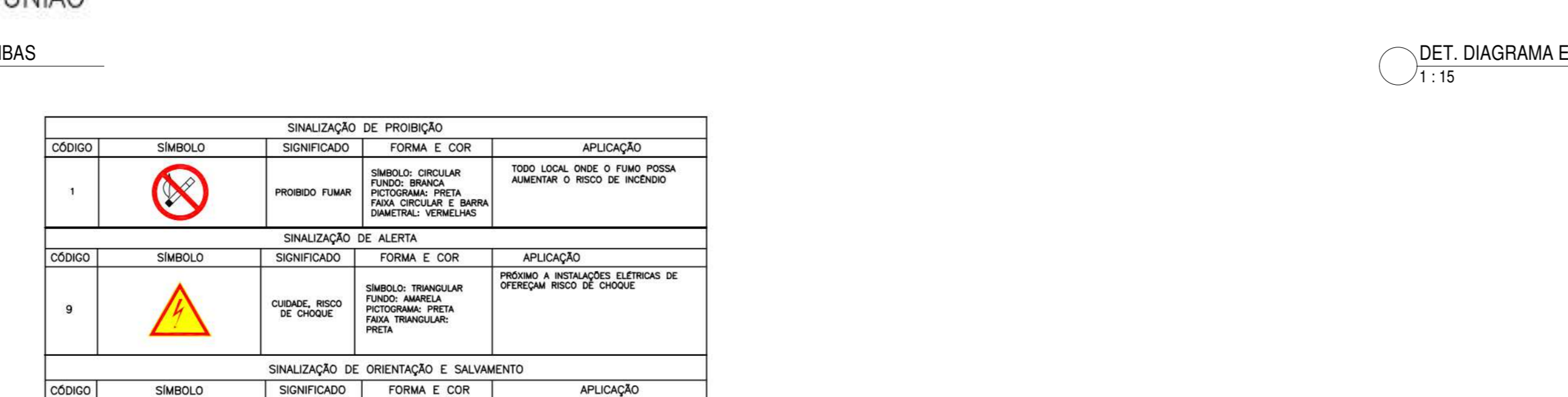
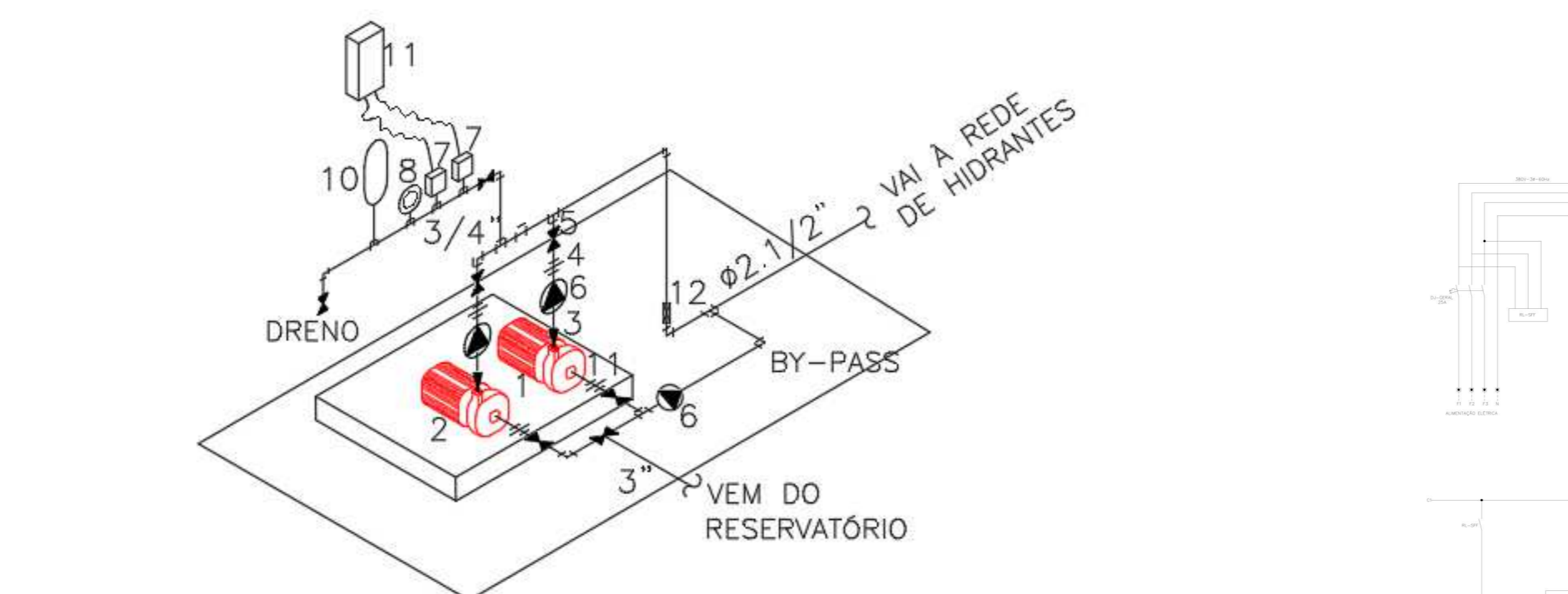
Família	Tipo	Abriço	Accessórios	Chave	Esguicho	Manguera	Registro	Simples	Duplo	Externo	Suporte	#
CODPPCI - NBR - VV07_1 - Elemento - 25 - Hidrante aparente	Hidrante simples 60x90x17 - 2x15m - DN40	1 x Abriço 60cmx90cmx17cm	1 x Nipel 2.1/2"	2 x Chaves STORZ 1.1/2" / 2.1/2"	1 x Esguicho regulavel DN40	2 x Mangueira de 15m com DN40	1 x Registro em globo de 45° de 2.1/2" com engate Storz 2.1/2"	Sim	Não	Sim	Sim	4
Total geral												4



Família	Tipo	Abriço	Accessórios	Chave	Esguicho	Manguera	Registro	Simples	Duplo	Externo	Suporte	#
CODPPCI - NBR - VV07_1 - Elemento - 25 - Hidrante aparente	Hidrante simples 60x90x17 - 2x15m - DN40	1 x Abriço 60cmx90cmx17cm	1 x Nipel 2.1/2"	2 x Chaves STORZ 1.1/2" / 2.1/2"	1 x Esguicho regulavel DN40	2 x Mangueira de 15m com DN40	1 x Registro em globo de 45° de 2.1/2" com engate Storz 2.1/2"	Sim	Não	Sim	Sim	4
Total geral												4



Família	Tipo	Abriço	Carga	Capacidade	Etiqueta	#
CODPPCI - NBR - VV05_1 - Elemento - 24- Extintor geral	Extintor na parede - Carga de CO2 - 6Kg 5-BC	Não	6Kg	5-B-C	200x200	1
CODPPCI - NBR - VV05_1 - Elemento - 24- Extintor geral	Extintor na parede - Carga de Pó ABC - 06Kg 3-A 20-BC	Não	6Kg	3-A : 20-B-C	200x200	12
Total geral						13

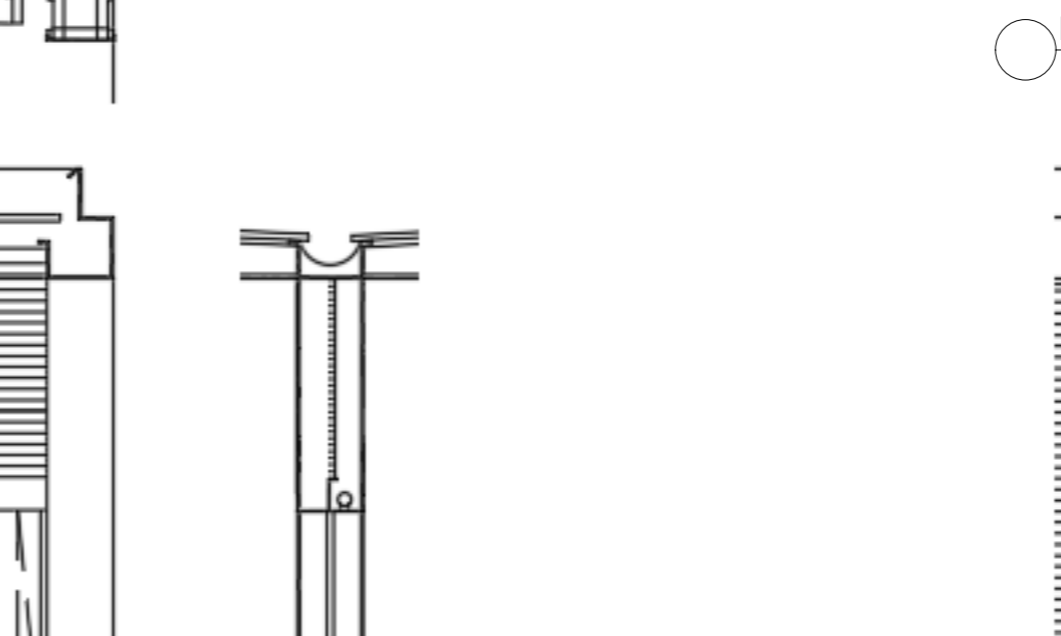
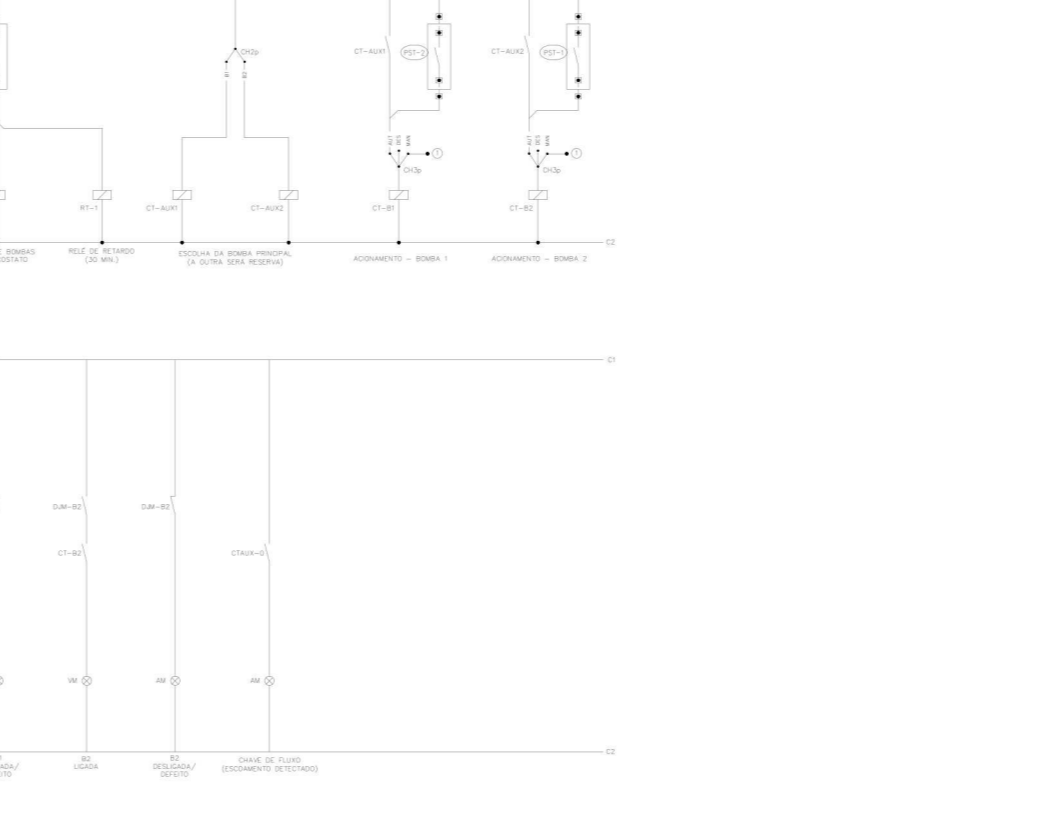
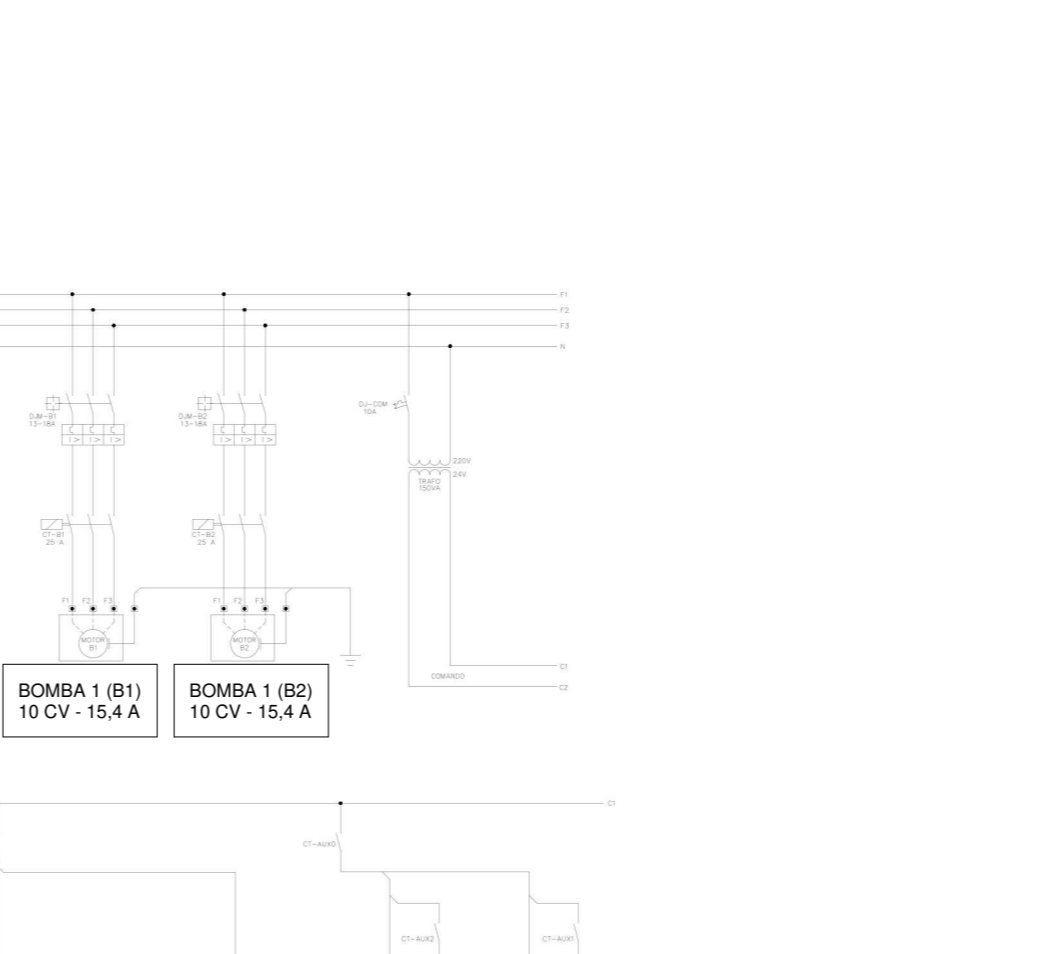


Família	Tipo	Tamanho	#
Cotovelo de ferro galvanizado	BSP	65 mm-65 mm	20
Cotovelo de ferro galvanizado	BSP	80 mm-80 mm	3
Linha de redução de ferro Galvanizado	BSP	65 mm-32 mm	2
Linha de redução de ferro Galvanizado	BSP	80 mm-51 mm	2
Tê de redução de ferro galvanizado	BSP	65 mm-65 mm-65 mm	5
Tê de redução de ferro galvanizado	BSP	80 mm-80 mm-80 mm	1
Total geral			38

Família	Tipo	Tamanho	#
Registro de Globo angular 45	Padrão	65 mm	4
Total geral			4

Família	Tipo	Abriço	Carga	Capacidade	Etiqueta	#
CODPPCI - NBR - VV05_1 - Elemento - 24- Extintor geral	Extintor na parede - Carga de CO2 - 6Kg 5-BC	Não	6Kg	5-B-C	200x200	1
CODPPCI - NBR - VV05_1 - Elemento - 24- Extintor geral	Extintor na parede - Carga de Pó ABC - 06Kg 3-A 20-BC	Não	6Kg	3-A : 20-B-C	200x200	12
Total geral						13

Família	Tipo	Abriço	Accessórios	Chave	Esguicho	Manguera	Registro	Simples	Duplo	Externo	Suporte	#
CODPPCI - NBR - VV07_1 - Elemento - 25 - Hidrante aparente	Hidrante simples 60x90x17 - 2x15m - DN40	1 x Abriço 60cmx90cmx17cm	1 x Nipel 2.1/2"	2 x Chaves STORZ 1.1/2" / 2.1/2"	1 x Esguicho regulavel DN40	2 x Mangueira de 15m com DN40	1 x Registro em globo de 45° de 2.1/2" com engate Storz 2.1/2"	Sim	Não	Sim	Sim	4
Total geral												4

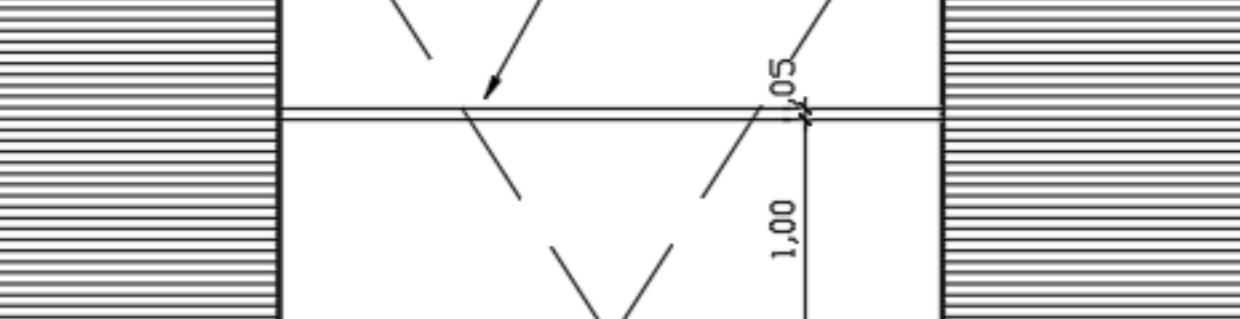
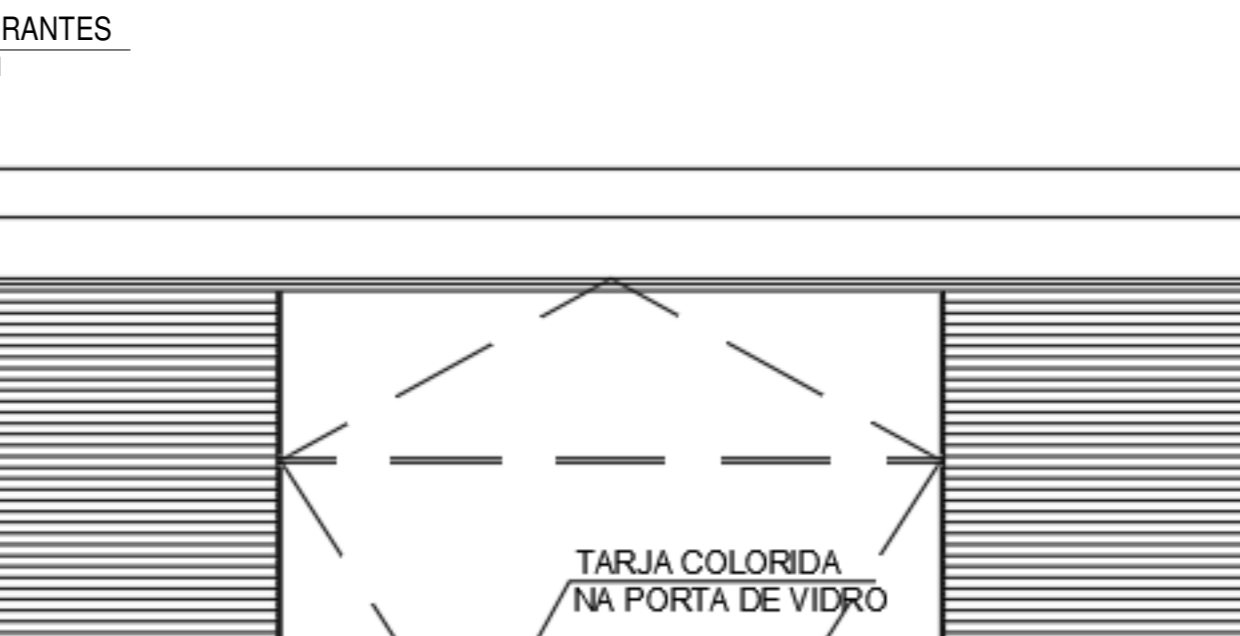
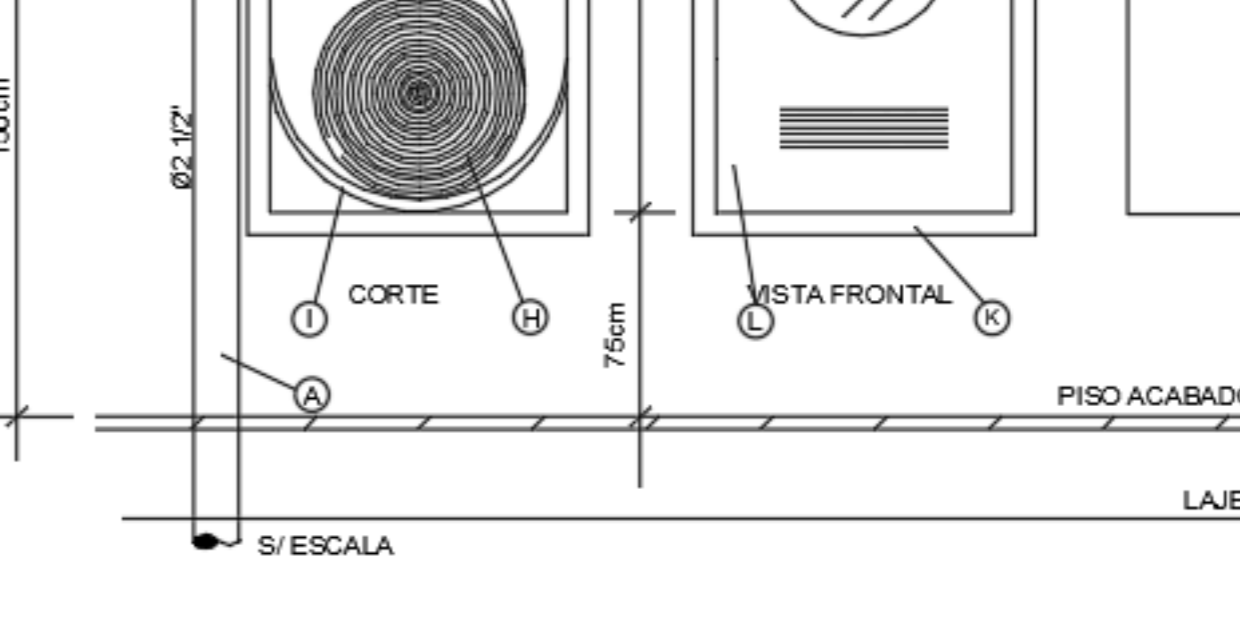
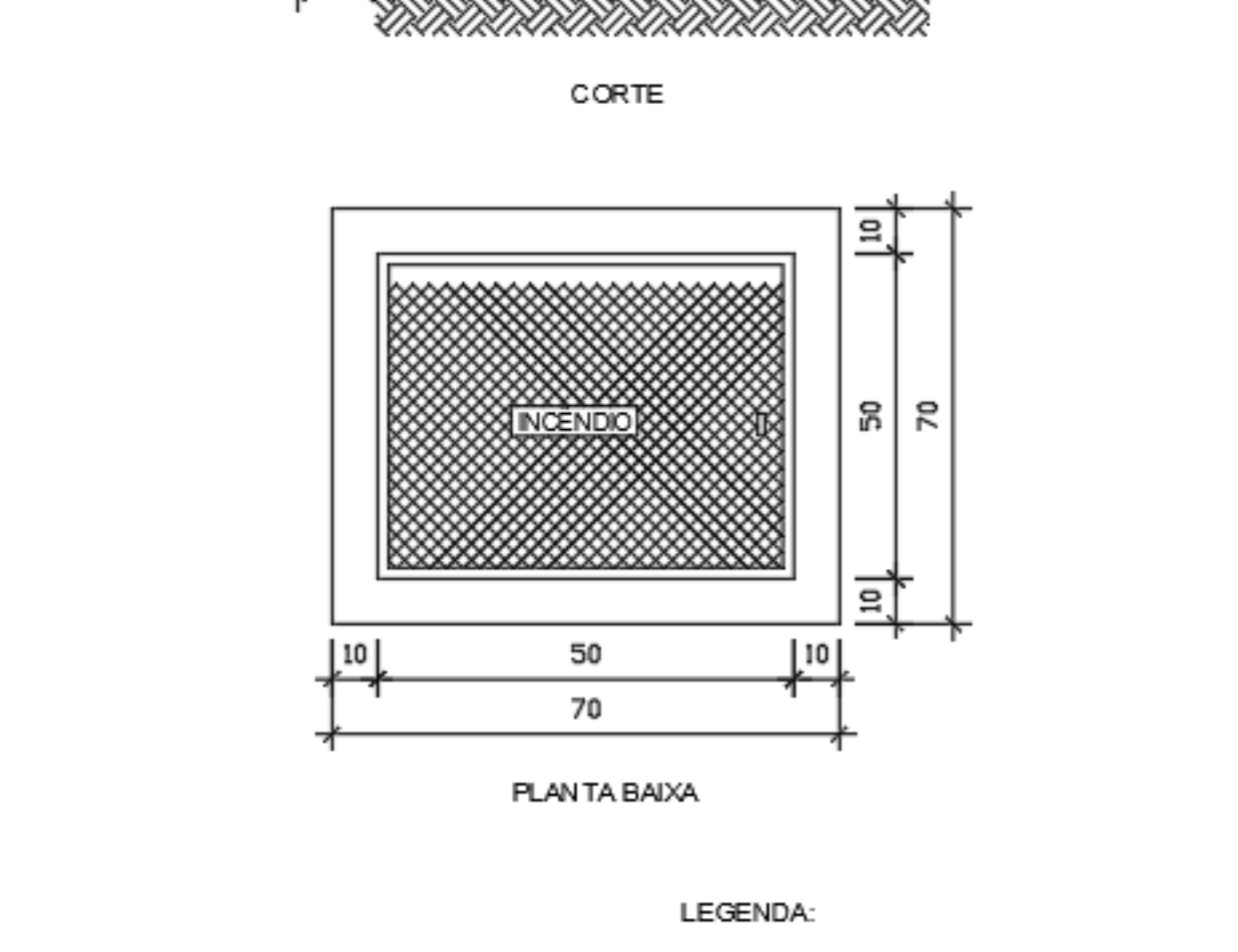


Família	Tipo	Tamanho	#
Cotovelo de ferro galvanizado	BSP	65 mm-65 mm	20
Cotovelo de ferro galvanizado	BSP	80 mm-80 mm	3
Linha de redução de ferro Galvanizado	BSP	65 mm-32 mm	2
Linha de redução de ferro Galvanizado	BSP	80 mm-51 mm	2
Tê de redução de ferro galvanizado	BSP	65 mm-65 mm-65 mm	5
Tê de redução de ferro galvanizado	BSP	80 mm-80 mm-80 mm	1
Total geral			38

Família	Tipo	Tamanho	#
Registro de Globo angular 45	Padrão	65 mm	4
Total geral			4

Família	Tipo	Abriço	Carga	Capacidade	Etiqueta	#
CODPPCI - NBR - VV05_1 - Elemento - 24- Extintor geral	Extintor na parede - Carga de CO2 - 6Kg 5-BC	Não	6Kg	5-B-C	200x200	1
CODPPCI - NBR - VV05_1 - Elemento - 24- Extintor geral	Extintor na parede - Carga de Pó ABC - 06Kg 3-A 20-BC	Não	6Kg	3-A : 20-B-C	200x200	12
Total geral						13

Família	Tipo	Abriço	Accessórios	Chave	Esguicho	Manguera	Registro	Simples	Duplo	Externo	Suporte	#
CODPPCI - NBR - VV07_1 - Elemento - 25 - Hidrante aparente	Hidrante simples 60x90x17 - 2x15m - DN40	1 x Abriço 60cmx90cmx17cm	1 x Nipel 2.1/2"	2 x Chaves STORZ 1.1/2" / 2.1/2"	1 x Esguicho regulavel DN40	2 x Mangueira de 15m com DN40	1 x Registro em globo de 45° de 2.1/2" com engate Storz 2.1/2"	Sim	Não	Sim	Sim	4
Total geral												4



Extintores
Hidrantes
Iluminação de emergência
Sinalização

Extintores
Hidrantes
Iluminação de emergência
Sinalização

Extintores
Hidrantes
Iluminação de emergência
Sinalização

Extintores
Hidrantes
Iluminação de emergência
Sinalização

Extintores
Hidrantes
Iluminação de emergência
Sinalização

Extintores
Hidrantes
Iluminação de emergência
Sinalização

Extintores
Hidrantes
Iluminação de emergência
Sinalização

Extintores
Hidrantes
Iluminação de emergência
Sinalização

Extintores
Hidrantes
Iluminação de emergência
Sinalização

Extintores
Hidrantes
Iluminação de emergência
Sinalização

Extintores
Hidrantes
Iluminação de emergência
Sinalização

Extintores
Hidrantes
Iluminação de emergência
Sinalização

Extintores
Hidrantes
Iluminação de emergência
Sinalização

Extintores
Hidrantes
Iluminação de emergência
Sinalização

Extintores
Hidrantes
Iluminação de emergência
Sinalização

Extintores
Hidrantes
Iluminação de emergência
Sinalização

Extintores
Hidrantes
Iluminação de emergência
Sinalização