



UNIDADE VINCULADA AO SERVIÇO: PAVILHÃO JOÃO CALMON  
 Nº DA OS / OFB: OS 02  
 NOME DO PROJETO: PAVILHÃO JOÃO CALMON  
 DATA: 29/08/2019  
 VERSÃO: R05  
 PRAZO DE CONCLUSÃO OBRA: 45 DIAS

## COMPOSIÇÕES UNITÁRIAS

OBS: composição do ORSE 12137 utilizada como base							25,65
CÓDIGO	DESCRIÇÃO	CLASS	UNIDADE	COEF.	PREÇO(R\$)	PREÇO TOTAL (R\$)	
04.02.102	Placas e quadros						
04.02.102.03	PLACAS DE SEGURANÇA (CUIDADO, RISCO, DE CHOQUE ELÉTRICO) - PLACA EM PVC 2mm, ANTI CHAMAS. (DIMENSÃO 20X20cm)	SER.CG	und				
SINAPI 88316	SERVENTE COM ENCARGOS COMPLEMENTARES	SER.CG	h	0,20	14,32	2,86	
SINAPI 00037556	PLACA DE SINALIZAÇÃO DE SEGURANÇA CONTRA INCENDIO, FOTOLUMINESCENTE, QUADRADA, *20 X 20* CM, EM PVC *2* MM ANTI-CHAMAS (SIMBOLOS, CORES E PICTOGRAMAS CONFORME NBR 13434)	MAT	und	1,00	22,79	22,79	
PREÇO (mão-de-obra):						2,86	
PREÇO (material):						22,79	
OBS: composição do ORSE 12137 utilizada como base							25,65
CÓDIGO	DESCRIÇÃO	CLASS	UNIDADE	COEF.	PREÇO(R\$)	PREÇO TOTAL (R\$)	
04.02.102	Placas e quadros						
04.02.102.04	PLACA INDICATIVA DAS ROTAS DE SAÍDA - SETA PARA ESQUERDA - PLACA EM PVC 2mm, ANTI CHAMAS. (DIMENSÃO 12,5X25,2cm)	SER.CG	und				
SINAPI 88316	SERVENTE COM ENCARGOS COMPLEMENTARES	SER.CG	h	0,10	14,32	1,43	
SINAPI 00037539	PLACA DE SINALIZAÇÃO DE SEGURANÇA CONTRA INCENDIO, FOTOLUMINESCENTE, RETANGULAR, *13 X 26* CM, EM PVC *2* MM ANTI-CHAMAS (SIMBOLOS, CORES E PICTOGRAMAS CONFORME NBR 13434)	MAT	und	1,00	21,06	21,06	
PREÇO (mão-de-obra):						1,43	
PREÇO (material):						21,06	
OBS: composição do ORSE 12137 utilizada como base							22,49
						PREÇO TOTAL (cf taxa):	22,49
CÓDIGO	DESCRIÇÃO	CLASS	UNIDADE	COEF.	PREÇO(R\$)	PREÇO TOTAL (R\$)	
04.02.102	Placas e quadros						
04.02.102.05	PLACA INDICATIVA DAS ROTAS DE SAÍDA - SETA PARA DIREITA - PLACA EM PVC 2mm, ANTI CHAMAS. (DIMENSÃO 12,5X25,2cm)	SER.CG	und				
SINAPI 88316	SERVENTE COM ENCARGOS COMPLEMENTARES	SER.CG	h	0,10	14,32	1,43	
SINAPI 00037539	PLACA DE SINALIZAÇÃO DE SEGURANÇA CONTRA INCENDIO, FOTOLUMINESCENTE, RETANGULAR, *13 X 26* CM, EM PVC *2* MM ANTI-CHAMAS (SIMBOLOS, CORES E PICTOGRAMAS CONFORME NBR 13434)	MAT	und	1,00	21,06	21,06	
PREÇO (mão-de-obra):						1,43	
PREÇO (material):						21,06	
OBS: composição do ORSE 12137 utilizada como base							22,49
						PREÇO TOTAL (cf taxa):	22,49
CÓDIGO	DESCRIÇÃO	CLASS	UNIDADE	COEF.	PREÇO(R\$)	PREÇO TOTAL (R\$)	
04.02.102	Placas e quadros						
04.02.102.06	PLACA INDICATIVA DAS ROTAS DE SAÍDA - ACIMA DA PORTA - PLACA EM PVC 2mm, ANTI CHAMAS. (DIMENSÃO 12,5X25,2cm)	SER.CG	und				
SINAPI 88316	SERVENTE COM ENCARGOS COMPLEMENTARES	SER.CG	h	0,10	14,32	1,43	
SINAPI 00037539	PLACA DE SINALIZAÇÃO DE SEGURANÇA CONTRA INCENDIO, FOTOLUMINESCENTE, RETANGULAR, *13 X 26* CM, EM PVC *2* MM ANTI-CHAMAS (SIMBOLOS, CORES E PICTOGRAMAS CONFORME NBR 13434)	MAT	und	1,00	21,06	21,06	
PREÇO (mão-de-obra):						1,43	
PREÇO (material):						21,06	
OBS: composição do ORSE 12137 utilizada como base							22,49
						PREÇO TOTAL (cf taxa):	22,49
CÓDIGO	DESCRIÇÃO	CLASS	UNIDADE	COEF.	PREÇO(R\$)	PREÇO TOTAL (R\$)	
04.02.102	Placas e quadros						
04.02.102.07	PLACA INDICATIVA DAS ROTAS DE SAÍDA - PLACA AUXILIAR - PLACA EM PVC 2mm, ANTI CHAMAS. (DIMENSÃO 12,5X25,2cm)	SER.CG	und				

INSCRIÇÃO NO CNPJ  
 05.157.343/0001-46  
 11.07.2014 14:58:00  
 LA BELLA CONSTRUTORA E INCORPORADORA  
 ME



UNIDADE VINCULADA AO SERVIÇO: PAVILHÃO JOÃO CALMON  
 Nº DA OS / OFB: 0S 02  
 NOME DO PROJETO: PAVILHÃO JOÃO CALMON  
 DATA: 29/08/2019  
 VERSÃO: R05  
 PRAZO DE CONCLUSÃO OBRA: 45 DIAS

## COMPOSIÇÕES UNITÁRIAS

SINAPI 88316	SERVENTE COM ENCARGOS COMPLEMENTARES	SER.CG	h	0,10	14,32	1,43	
SINAPI 00037539	PLACA DE SINALIZAÇÃO DE SEGURANÇA CONTRA INCENDIO, FOTOLUMINESCENTE, RETANGULAR, 13 X 26" CM, EM PVC 2* MM ANTI-CHAMAS (SIMBOLOS, CORES E PICTOGRAMAS CONFORME NBR	MAT	und	1,00	21,06	21,06	
PREÇO (mão-de-obra):						1,43	
PREÇO (material):						21,06	
OBS: composição do ORSE 12137 utilizada como base.						PREÇO TOTAL (c/ taxa):	22,49

CÓDIGO	DESCRIÇÃO	CLASS	UNIDADE	COEF.	PREÇO(R\$)	PREÇO TOTAL (R\$)	
04.02.102	Placas e quadros						
04.02.102.08	PLACAS DE EMERGÊNCIA (ACIONAMENTO ALARME DE INCÊNDIO E BOMBAS) - PLACA EM PVC 2mm, ANTI CHAMAS. (DIMENSÃO 20X20cm)	SER.CG	und				
SINAPI 88316	SERVENTE COM ENCARGOS COMPLEMENTARES	SER.CG	h	0,20	14,32	2,86	
SINAPI 00037556	PLACA DE SINALIZAÇÃO DE SEGURANÇA CONTRA INCENDIO, FOTOLUMINESCENTE, QUADRADA, 20 X 20" CM, EM PVC 2* MM ANTI-CHAMAS (SIMBOLOS, CORES E PICTOGRAMAS CONFORME NBR 13434)	MAT	und	1,00	22,79	22,79	
PREÇO (mão-de-obra):						2,86	
PREÇO (material):						22,79	
OBS: composição do ORSE 12137 utilizada como base.						PREÇO TOTAL (c/ taxa):	25,65

CÓDIGO	DESCRIÇÃO	CLASS	UNIDADE	COEF.	PREÇO(R\$)	PREÇO TOTAL (R\$)	
04.02.102	Placas e quadros						
04.02.102.08	FORNECIMENTO DE Barra antipânico de sobrepor com maçaneta e chave, para porta dupla	SER.CG	und				
CPOS H.01.000.021198	Barra antipânico para porta dupla com travamentos horizontal e vertical completa, com maçaneta tipo alavanca e chave, para vãos de 1,40 a 1,60 m	MAT	m	1,00	1.016,28	1.016,28	
PREÇO (mão-de-obra):						0,00	
PREÇO (material):						1.016,28	
OBS: composição do CPOS 28.20.840 utilizada como base.						PREÇO TOTAL (c/ taxa):	1.016,28

CÓDIGO	DESCRIÇÃO	CLASS	UNIDADE	COEF.	PREÇO(R\$)	PREÇO TOTAL (R\$)	
04.02.102	Placas e quadros						
04.02.102.10	INSTALAÇÃO DE Barra antipânico de sobrepor com maçaneta e chave, para porta dupla	SER.CG	und				
SINAPI 88247	AUXILIAR DE ELETRICISTA COM ENCARGOS	SER.CG	H	3,23	15,21	49,13	
SINAPI 88264	ELETRICISTA COM ENCARGOS COMPLEMENTARES	SER.CG	H	3,23	19,37	62,55	
PREÇO (mão-de-obra):						111,67	
PREÇO (material):						0,00	
OBS: composição do CPOS 20.20.840 utilizada como base.						PREÇO TOTAL (c/ taxa):	111,67

CÓDIGO	DESCRIÇÃO	CLASS	UNIDADE	COEF.	PREÇO(R\$)	PREÇO TOTAL (R\$)	
04.02.102	Placas e quadros						
04.02.102.11	PLACAS DE EMERGÊNCIA (ABRIGO DE MANGUEIRA E HIDRANTES) - PLACA EM PVC 2mm, ANTI CHAMAS. (DIMENSÃO 20X20cm)	SER.CG	und				
SINAPI 88316	SERVENTE COM ENCARGOS COMPLEMENTARES	SER.CG	h	0,20	14,32	2,86	
SINAPI 00037556	PLACA DE SINALIZAÇÃO DE SEGURANÇA CONTRA INCENDIO, FOTOLUMINESCENTE, QUADRADA, 20 X 20" CM, EM PVC 2* MM ANTI-CHAMAS (SIMBOLOS, CORES E PICTOGRAMAS CONFORME NBR 13434)	MAT	und	1,00	22,79	22,79	
PREÇO (mão-de-obra):						2,86	
PREÇO (material):						22,79	
OBS: composição do ORSE 12137 utilizada como base.						PREÇO TOTAL (c/ taxa):	25,65

CÓDIGO	DESCRIÇÃO	CLASS	UNIDADE	COEF.	PREÇO(R\$)	PREÇO TOTAL (R\$)
06.01.304	Eletrodutos					
06.01.304.01	FORNECIMENTO DE ELETRODUTO DE AÇO					
SINAPI 00021128	ELETRODUTO EM AÇO GALVANIZADO	MAT	und	1,05	7,24	7,60
PREÇO (mão-de-obra):						0,00

RECEBADO Nº 0001-46  
 DATA: 02/09/2019  
 VALOR: R\$ 1.016,28  
 LA BELLA CONSTRUTORA E INCORPORADORA LTDA-ME



UNIDADE VINCULADA AO SERVIÇO: PAVILHÃO JOÃO CALMON  
 Nº DA OS / OFB: 05 02  
 NOME DO PROJETO: PAVILHÃO JOÃO CALMON  
 DATA: 29/08/2019  
 VERSÃO: R05  
 PRAZO DE CONCLUSÃO OBRA: 45 DIAS

## COMPOSIÇÕES UNITÁRIAS

PREÇO (material):	7,60
OBS: composição do SINAPI 95745 utilizada como base.	PREÇO TOTAL (cf taxa):
	7,60

CÓDIGO	DESCRIÇÃO	CLASS	UNIDADE	COEF.	PREÇO(R\$)	PREÇO TOTAL (R\$)
06.01.304	Eletrodutos					
06.01.304.02	INSTALAÇÃO DE ELETRODUTO DE AÇO					
SINAPI 88247	AUXILIAR DE ELETRICISTA COM ENCARGOS	SER.CG	h	0,04	15,21	0,67
SINAPI 88264	ELETRICISTA COM ENCARGOS COMPLEMENTARES	SER.CG	h	0,05	19,37	0,87
SINAPI 91170	FIXAÇÃO DE TUBOS HORIZONTAIS DE PVC, CPVC	SER.CG	M	1,00	2,15	2,15
SINAPI 95753	LUVA DE EMENDA PARA ELETRODUTO, AÇO	MAT	UN	0,33	5,29	1,78

PREÇO (mão-de-obra):	1,54
PREÇO (material):	3,01
OBS: composição do SINAPI 95745 utilizada como base.	PREÇO TOTAL (cf taxa):
	5,45

CÓDIGO	DESCRIÇÃO	CLASS	UNIDADE	COEF.	PREÇO(R\$)	VALOR TOTAL (R\$)
06.01.306	Caixas de passagem					
06.01.306.01	Fornecimento e instalação de Tampa cega Ø 3/4" para condutores em alumínio.	SER.CG	UN			
SINAPI 88247	AUXILIAR DE ELETRICISTA COM ENCARGOS COMPLEMENTARES	SER.CG	H	0,03	15,21	0,38
SINAPI 88264	ELETRICISTA COM ENCARGOS COMPLEMENTARES	SER.CG	H	0,03	19,37	0,52
ORSE 3954	Tampa cega 3/4" p/condutele em alumínio fundido	MAT.	UN	1,00	1,50	1,50

CUSTO (mão-de-obra):	0,91
CUSTO (material):	1,50
OBS: composição do AGETOP 072390 utilizada como base.	CUSTO UNITÁRIO:
	2,41

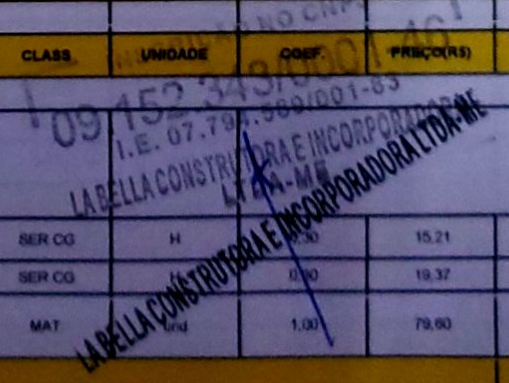
CÓDIGO	DESCRIÇÃO	CLASS	UNIDADE	COEF.	PREÇO(R\$)	VALOR TOTAL (R\$)
06.01.306	Caixas de passagem					
06.01.306.02	Fornecimento e instalação de Tampa para caixa de derivação 4"x2" Em alumínio, com 1 posto para tomada 2P+T 10A. Ref.: Tramontina, Pial Legrand ou equivalentes técnicos.	SER.CG	UN			
SINAPI 88247	AUXILIAR DE ELETRICISTA COM ENCARGOS COMPLEMENTARES	SER.CG	H	0,03	15,21	0,38
SINAPI 88264	ELETRICISTA COM ENCARGOS COMPLEMENTARES	SER.CG	H	0,03	19,37	0,52
SINAPI 00038092	ESPELHO / PLACA DE 1 POSTO 4" X 2", PARA INSTALACAO DE TOMADAS E INTERRUPTORES	MAT	UN	1,00	1,50	1,50

CUSTO (mão-de-obra):	0,91
CUSTO (material):	1,50
OBS: composição do AGETOP 072430 utilizada como base.	CUSTO UNITÁRIO:
	2,41

CÓDIGO	DESCRIÇÃO	CLASS	UNIDADE	COEF.	PREÇO(R\$)	VALOR TOTAL (R\$)
06.01.401	Luminárias					
06.01.401.01	Fornecimento e instalação de Bloco Autônomo de identificação saída de emergência, em LED VERDE alto brilho, face única, com a palavra SAÍDA, com bateria Níquel-Cádmio e autonomia superior a 1 hora. Ref.: 01651 da Ilumac ou equivalentes técnicos.					
SINAPI 88247	AUXILIAR DE ELETRICISTA COM ENCARGOS COMPLEMENTARES	SER.CG	H	0,30	15,21	4,56
SINAPI 88264	ELETRICISTA COM ENCARGOS COMPLEMENTARES	SER.CG	H	0,30	19,37	5,81
mercado	Bloco Autônomo de identificação saída de emergência, em LED VERDE: alto brilho, face única, com a palavra SAÍDA, com bateria Níquel-Cádmio e autonomia superior a 1 hora. Ref.: 01651 da Ilumac ou equivalentes técnicos.	MAT	UN	1,00	79,60	79,60

CUSTO (mão-de-obra):	10,37
CUSTO (material):	79,60
OBS: composição do CPSC 11693 utilizada como base.	CUSTO UNITÁRIO:
	89,97

CÓDIGO	DESCRIÇÃO	CLASS	UNIDADE	COEF.	PREÇO(R\$)	VALOR TOTAL (R\$)
--------	-----------	-------	---------	-------	------------	-------------------





UNIDADE VINCULADA AO SERVIÇO: PAVILHÃO JOÃO CALMON  
 Nº DA OS / OFB: OS 02  
 NOME DO PROJETO: PAVILHÃO JOÃO CALMON  
 DATA: 29/08/2019  
 VERSÃO: R05  
 PRAZO DE CONCLUSÃO OBRA: 45 DIAS

## COMPOSIÇÕES UNITÁRIAS

06.01.401	Luminárias						
06.01.401.02	Fornecimento e Instalação de Bloco Autônomo de Identificação saída de emergência, em LED VERDE alto brilho, face única, com a palavra SAÍDA E SETA, com bateria Níquel-Cádmio e autonomia superior a 1 hora. Ref.: 01652 da Ilumac ou equivalentes técnicos.						
SINAPI 88247	AUXILIAR DE ELETRICISTA COM ENCARGOS COMPLEMENTARES	SER.CG	H	0,30	15,21	4,56	
SINAPI 88264	ELETRICISTA COM ENCARGOS COMPLEMENTARES	SER.CG	H	0,30	19,37	5,81	
mercado	Bloco Autônomo de identificação saída de emergência, em LED VERDE alto brilho, face única, com a palavra SAÍDA E SETA, com bateria Níquel-Cádmio e autonomia superior a 1 hora. Ref.: 01652 da Ilumac ou equivalentes técnicos.	MAT.	und	1,00	79,60	79,60	
CUSTO (mão-de-obra):						10,37	
CUSTO (material):						79,60	
OBS composição do ORSE 11866 utilizada como base						CUSTO UNITÁRIO:	89,97

CÓDIGO	DESCRIÇÃO	CLASS	UNIDADE	COEF.	PREÇO(R\$)	VALOR TOTAL (R\$)	
06.01.401	Luminárias						
06.01.401.03	Fornecimento de Bloco autônomo para iluminação de emergência LED 3W, autonomia superior a 4 horas. Ref.: BLA 102 da Engesul ou ILED40 da Ilumac ou equivalentes técnicos						
mercado	Bloco autônomo para iluminação de emergência LED 3W, autonomia superior a 4 horas. Ref.: BLA 102 da Engesul ou ILED40 da Ilumac ou equivalentes técnicos	MAT.	und	1,00	66,86	66,86	
CUSTO (mão-de-obra):						0,00	
CUSTO (material):						66,86	
OBS composição do ORSE 11866 utilizada como base						CUSTO UNITÁRIO:	66,86

CÓDIGO	DESCRIÇÃO	CLASS	UNIDADE	COEF.	PREÇO(R\$)	VALOR TOTAL (R\$)	
06.01.401	Luminárias						
06.01.401.04	Instalação de Bloco autônomo para iluminação de emergência LED 3W, autonomia superior a 4 horas. Ref.: BLA 102 da Engesul ou ILED40 da Ilumac ou equivalentes técnicos						
SINAPI 88247	AUXILIAR DE ELETRICISTA COM ENCARGOS COMPLEMENTARES	SER.CG	H	0,40	15,21	6,08	
SINAPI 88264	ELETRICISTA COM ENCARGOS COMPLEMENTARES	SER.CG	H	0,41	19,37	7,86	
CUSTO (mão-de-obra):						13,95	
CUSTO (material):						0,00	
OBS composição do ORSE 11866 utilizada como base						CUSTO UNITÁRIO:	13,95

CÓDIGO	DESCRIÇÃO	CLASS	UNIDADE	COEF.	PREÇO(R\$)	VALOR TOTAL (R\$)	
06.01.404	TOMADAS						
06.01.404.01	FORNECIMENTO E INSTALAÇÃO DE TOMADA DE SOBREPOR 10A/250V 2P+T						
SINAPI 88247	AUXILIAR DE ELETRICISTA COM ENCARGOS COMPLEMENTARES	SER.CG	H	0,30	15,21	3,04	
SINAPI 88264	ELETRICISTA COM ENCARGOS COMPLEMENTARES	SER.CG	H	0,30	19,37	3,87	
SINAPI 00012147	TOMADA 2P+T 10A, 250V, CONJUNTO MONTADO PARA SOBREPOR 4" X 2" (CAIXA + MÓDULO)	MAT.	und	1,00	11,05	11,05	
CUSTO (mão-de-obra):						6,92	
CUSTO (material):						11,05	
OBS composição do ORSE 9072 utilizada como base						CUSTO UNITÁRIO:	17,97

CÓDIGO	DESCRIÇÃO	CLASS	UNIDADE	COEF.	PREÇO(R\$)	VALOR TOTAL (R\$)
06.01.502	Conectores e terminais					
06.01.502.01	Fornecimento e instalação de terminal aéreo em aço galvanizado a fogo, com base horizontal com 2 furos, h=600mm, com acessórios para fixação. Ref.: TEL- 2056 Termotécnica ou equivalentes técnicos.					
SINAPI 88247	AUXILIAR DE ELETRICISTA COM ENCARGOS COMPLEMENTARES	SER.CG	H	0,17	15,21	2,59

RECEBIMOS DO CRPJ  
 09/152349310001-46  
 09/152349310001-03  
 09/152349310001-03  
 LABELLA CONSTRUTORA LTDA  
 LABELLA CONSTRUTORA E INCORPORADORA LTDA



UNIDADE VINCULADA AO SERVIÇO: PAVILHÃO JOÃO CALMON  
 Nº DA OS / OFB: OS 02  
 NOME DO PROJETO: PAVILHÃO JOÃO CALMON  
 DATA: 29/08/2019  
 VERSÃO: R05  
 PRAZO DE CONCLUSÃO OBRA: 45 DIAS

## COMPOSIÇÕES UNITÁRIAS

SINAPI 06204	ELETRICISTA COM ENCARGOS COMPLEMENTARES	SER.CG	H	0,17	19,37	3,29
CPOS P.19.000.092009	Captor terminal aéreo h= 600mm, Ø 3/8" galvanizado a fogo, ref. PRT-152A/156A/160A/164A Paratex PK- 0034/0033/0097/0177 Paraklin, TFI-040/050/051/052 Termotécnica	MAT	UN	1,00	7,64	7,64

CUSTO (mão-de-obra): 5,88

CUSTO (material): 7,64

OBS composição do CPOS 42.01.098 utilizada como base

CUSTO UNITÁRIO: 13,52

VALOR TOTAL (R\$)

CÓDIGO	DESCRIÇÃO	CLASS	UNIDADE	COEF.	PREÇO(R\$)	VALOR TOTAL (R\$)
06.01.502	Conectores e terminais					
06.01.502.02	Fornecimento e Instalação de Terminal Tipo Compressão para cabo de #50mm² com dois furos. Ref.: TEL-5177 Termotécnica ou equivalentes técnicos.					
SINAPI 06247	AUXILIAR DE ELETRICISTA COM ENCARGOS COMPLEMENTARES	SER.CG	H	0,22	15,21	3,38
SINAPI 88264	ELETRICISTA COM ENCARGOS COMPLEMENTARES	SER.CG	H	0,22	19,37	4,30
SETOP 99900.1.53	TERMINAL A COMPRESSAO EM COBRE ESTANHADO 2 FUROS PARA CABO 50 MM2	MAT	UN	1,00	3,61	3,61

CUSTO (mão de obra): 7,64

CUSTO (material): 3,61

OBS composição do SETOP SPDA-TER-050 utilizada como base

CUSTO UNITÁRIO: 11,29

VALOR TOTAL (R\$)

CÓDIGO	DESCRIÇÃO	CLASS	UNIDADE	COEF.	PREÇO(R\$)	VALOR TOTAL (R\$)
06.01.502	Conectores e terminais					
06.01.502.03	Fornecimento e Instalação de Terminal Tipo Compressão para cabo de #35mm² com um furo. Ref.: TEL-5135 Termotécnica ou equivalentes técnicos.					
SINAPI 06247	AUXILIAR DE ELETRICISTA COM ENCARGOS COMPLEMENTARES	SER.CG	H	0,23	15,21	3,54
SINAPI 88264	ELETRICISTA COM ENCARGOS COMPLEMENTARES	SER.CG	H	0,23	19,37	4,49
SINAPI 00001577	TERMINAL A COMPRESSAO EM COBRE ESTANHADO PARA CABO 35 MM2, 1 FURO E 1 COMPRESSAO. PARA PARAFUSO DE FIXACAO M8	MAT	UN	1,00	1,78	1,78

CUSTO (mão de obra): 8,03

CUSTO (material): 1,78

OBS composição do SETOP SPDA-TER-050 utilizada como base

CUSTO UNITÁRIO: 9,81

VALOR TOTAL (R\$)

CÓDIGO	DESCRIÇÃO	CLASS	UNIDADE	COEF.	PREÇO(R\$)	VALOR TOTAL (R\$)
06.01.502	Conectores e terminais					
06.01.502.04	Fornecimento e Instalação de Conector Cabo-Haste Estanhado Para Dois Cabos de Cobre 16-70mm² com grampo U, porcas e arruelas em Aço GF. Ref.: TEL- 581 Termotécnica ou equivalentes técnicos.					
SINAPI 06247	AUXILIAR DE ELETRICISTA COM ENCARGOS COMPLEMENTARES	SER.CG	H	0,05	15,21	0,76
SINAPI 88264	ELETRICISTA COM ENCARGOS COMPLEMENTARES	SER.CG	H	0,05	19,37	0,97
SETOP 99900.1.35	CONECTOR CABO-HASTE EM BRONZE NATURAL PARA DOIS CABOS DE COBRE DE 16-70 MM²	MAT	UN	1,00	13,41	13,41

CUSTO (mão de obra): 1,73

CUSTO (material): 13,41

OBS composição do SETOP SPDA-CON-075 utilizada como base

CUSTO UNITÁRIO: 15,14

VALOR TOTAL (R\$)

CÓDIGO	DESCRIÇÃO	CLASS	UNIDADE	COEF.	PREÇO(R\$)	VALOR TOTAL (R\$)
06.01.503	Isoladores					
06.01.503.01	Fornecimento de Barra Chata de Alumínio de 7/8"x1/8"x3m com furos, com acessórios para fixação. Ref.: TEL-771 Termotécnica ou equivalentes técnicos.					
IOPEs 026877	PARAFUSO AUTOATARRACHANTE DIM 4 2X32MM REF TEL5000	MAT	UN	1,00	0,42	0,42
IOPEs 026894	BUCHA DE NYLON N.º6 REF.: TEL-5306	MAT	UN	1,00	0,12	0,12
IOPEs 048701	BARRA CHATA EM ALUMINIO 7/8" X 1/8" X 3M (70MM2) TEL-711	MAT	M	1,00	5,82	5,82

09.152.343/0001-45  
 I.E. 07.781.689/0001-83  
 LABELLA CONSTRUTORA E INCORPORADORA LTDA-ME



UNIDADE VINCULADA AO SERVIÇO: PAVILHÃO JOÃO CALMON  
 Nº DA OS / OFB: 0S 02  
 NOME DO PROJETO: PAVILHÃO JOÃO CALMON  
 DATA: 29/08/2019  
 VERSÃO: R05  
 PRAZO DE CONCLUSÃO OBRA: 45 DIAS

## COMPOSIÇÕES UNITÁRIAS

COMPOSIÇÕES UNITÁRIAS							VALOR TOTAL (R\$)
CUSTO (mão-de-obra):							0,00
CUSTO (material):							6,36
OBS: composição do IOPES 160326 utilizada como base							CUSTO UNITÁRIO: 6,36
CÓDIGO	DESCRIÇÃO	CLASS	UNIDADE	COEF.	PREÇO(R\$)	VALOR TOTAL (R\$)	
06.01.503	Isoladores						
06.01.503.02	Instalação de Barra Chata de Alumínio de 7/8"x1/8"x3m com furos, com acessórios para fixação. Ref.: TEL-771 Termotécnica ou equivalentes técnicos.						
SINAPI 00247	AUXILIAR DE ELETRICISTA COM ENCARGOS COMPLEMENTARES	SER.CG	H	0,48	15,21	7,36	
SINAPI 88264	ELETRICISTA COM ENCARGOS COMPLEMENTARES	SER.CG	H	0,48	19,37	9,38	
CUSTO (mão-de-obra):							16,74
CUSTO (material):							0,00
OBS: composição do IOPES 160326 utilizada como base							CUSTO UNITÁRIO: 16,74
CÓDIGO	DESCRIÇÃO	CLASS	UNIDADE	COEF.	PREÇO(R\$)	VALOR TOTAL (R\$)	
06.01.504	Cabos de descida						
06.01.504.02	FORNECIMENTO DE CORDOALHA DE COBRE NU 50 MMF, ENTERRADA, SEM ISOLADOR						
SINAPI 00000867	CABO DE COBRE NU 50 MM2. MEIO-DURO	MAT	M	1,00	19,93	19,23	
CUSTO (mão-de-obra):							0,00
CUSTO (material):							19,23
OBS: composição do SINAPI 99977 utilizada como base							CUSTO UNITÁRIO: 19,23
CÓDIGO	DESCRIÇÃO	CLASS	UNIDADE	COEF.	PREÇO(R\$)	VALOR TOTAL (R\$)	
06.01.504	Cabos de descida						
06.01.504.03	INSTALAÇÃO DE CORDOALHA DE COBRE NU 50 MMF, ENTERRADA, SEM ISOLADOR						
SINAPI 88264	ELETRICISTA COM ENCARGOS COMPLEMENTARES	SER.CG	H	0,03	19,37	0,53	
SINAPI 88247	AUXILIAR DE ELETRICISTA COM ENCARGOS COMPLEMENTARES	SER.CG	H	0,03	15,21	0,41	
CUSTO (mão-de-obra):							0,00
CUSTO (material):							0,94
OBS: composição do SINAPI 99977 utilizada como base							CUSTO UNITÁRIO: 0,94
CÓDIGO	DESCRIÇÃO	CLASS	UNIDADE	COEF.	PREÇO(R\$)	VALOR TOTAL (R\$)	
06.01.507	Mastro						
06.01.507.01	Fornecimento e Instalação de Base em alumínio fundido para mastros Ø 2" . Ref.: TEL-075 Termotécnica ou equivalentes técnicos.						
SINAPI 88247	AUXILIAR DE ELETRICISTA COM ENCARGOS COMPLEMENTARES	SER.CG	H	0,80	15,21	12,17	
SINAPI 88264	ELETRICISTA COM ENCARGOS COMPLEMENTARES	SER.CG	H	0,80	19,37	15,50	
SINAPI 00010966	BASE PARA MASTRO DE PARA-RAIOS DIAMETRO NOMINAL 2"	MAT	UN	1,00	41,48	41,48	
CUSTO (mão-de-obra):							27,66
CUSTO (material):							41,48
OBS: composição do SINAPI 99987 utilizada como base							CUSTO UNITÁRIO: 69,14
CÓDIGO	DESCRIÇÃO	CLASS	UNIDADE	COEF.	PREÇO(R\$)	VALOR TOTAL (R\$)	
06.01.507	Mastro						
06.01.507.02	Fornecimento e Instalação de Mastros Simples 6 metros x Ø 2" com redução para 3/4. Ref.: TEL-475 Termotécnica ou equivalentes técnicos.						
SINAPI 88247	AUXILIAR DE ELETRICISTA COM ENCARGOS COMPLEMENTARES	SER.CG	H	0,16	15,21	2,41	
SINAPI 88264	ELETRICISTA COM ENCARGOS COMPLEMENTARES	SER.CG	H	0,16	19,37	3,06	

109.752.341/0001-24  
 I.E. 07.784.00001-44  
 LA BELLA CONSTRUTORA E INCORPORADORA LTDA ME



UNIDADE VINCULADA AO SERVIÇO: PAVILHÃO JOÃO CALMON  
 Nº DA OS / OFB: 0S 02  
 NOME DO PROJETO: PAVILHÃO JOÃO CALMON  
 DATA: 29/08/2019  
 VERSÃO: R05  
 PRAZO DE CONCLUSÃO OBRA: 45 DIAS

## COMPOSIÇÕES UNITÁRIAS

CPQS P.19.000.042240	Mastro simples galvanizado de 2", inclusive luva de redução, ref. 703 Paraklin ou equivalente	MAT	M	4,82	42,48	204,70
CUSTO (mão-de-obra):						5,47
CUSTO (material):						204,70
OBS composição do SINAPI 96988 utilizada como base.						CUSTO UNITÁRIO: 210,17
CÓDIGO	DESCRIÇÃO	CLASS	UNIDADE	COEF.	PREÇO(R\$)	VALOR TOTAL (R\$)
06.01.507	Mastro					
06.01.507.03	Fornecimento e Instalação de Conjuntos de Estais com Cordoalhas e Esticadores 2 metros cada Estais x Ø 2". Ref.: TEL-410 Termotécnica ou equivalentes técnicos.					
SINAPI 66247	AUXILIAR DE ELETRICISTA COM ENCARGOS COMPLEMENTARES	SER.CG	H	1,00	15,21	15,21
SINAPI 88264	ELETRICISTA COM ENCARGOS COMPLEMENTARES	SER.CG	H	1,00	19,37	19,37
IOPE 048784	CONJ ESTAIAMENTO TIPO RIGIDO 2M CADA ESTAIS X 2" - TEL-453	MAT	UN	1,00	126,16	126,16
CUSTO (mão-de-obra):						34,88
CUSTO (material):						126,16
OBS composição do SINAPI 96988 utilizada como base.						CUSTO UNITÁRIO: 160,74
CÓDIGO	DESCRIÇÃO	CLASS	UNIDADE	COEF.	PREÇO(R\$)	VALOR TOTAL (R\$)
06.01.507	Mastro					
06.01.507.04	Fornecimento e Instalação de Conjuntos de Estais com Cordoalhas e Esticadores 8 metros cada Estais x Ø 2". Ref.: TEL-412 Termotécnica ou equivalentes técnicos.					
SINAPI 66247	AUXILIAR DE ELETRICISTA COM ENCARGOS COMPLEMENTARES	SER.CG	H	1,00	15,21	15,21
SINAPI 88264	ELETRICISTA COM ENCARGOS COMPLEMENTARES	SER.CG	H	1,00	19,37	19,37
ORSE 9482	Conjunto de estais 2" para mastro d=2" (pára-raio)	MAT	UN	1,00	240,05	240,05
CUSTO (mão-de-obra):						34,58
CUSTO (material):						240,05
OBS composição do SINAPI 96988 utilizada como base.						CUSTO UNITÁRIO: 214,63

INSCRIÇÃO NO CNPJ  
 09.152.343/0001-46  
 I.E. 07.794.589/001-83  
 LA BELLA CONSTRUTORA E INCORPORADORA  
 LTDA-ME



UNIDADE VINCULADA AO SERVIÇO: PAVILHÃO JOÃO CALMON  
 Nº DA OS / OFB: OS 02  
 NOME DO PROJETO: PAVILHÃO JOÃO CALMON  
 DATA: 29/08/2019  
 VERSÃO: R05  
 PRAZO DE CONCLUSÃO OBRA: 45 DIAS

## COMPOSIÇÕES UNITÁRIAS

CÓDIGO	DESCRIÇÃO	CLASS	UNIDADE	COEF.	PREÇO(R\$)	VALOR TOTAL (R\$)
06.01.507	Mastro					
06.01.507.05	Fornecimento e Instalação de Abraçadeiras Guia para Mastros Simples para Duas Descidas Ø 2". Ref.: TEL- 370 Termotécnica ou equivalentes técnicos					
SINAPI 88247	AUXILIAR DE ELETRICISTA COM ENCARGOS COMPLEMENTARES	SER CG	H	0,05	15,21	0,76
SINAPI 88264	ELETRICISTA COM ENCARGOS COMPLEMENTARES	SER CG	H	0,05	19,37	0,97
SETOP 99900 1.41	ARRAÇADEIRA GUIA PARA MASTROS SIMPLS PARA DUAS DESCIDA 2"	MAT	UN	1,00	13,56	13,56
CUSTO (mão-de-obra):						1,73
CUSTO (material):						13,56
OBS composição do SETOP SPDA-ABR-025 utilizada como base						CUSTO UNITÁRIO: 15,29

CÓDIGO	DESCRIÇÃO	CLASS	UNIDADE	COEF.	PREÇO(R\$)	VALOR TOTAL (R\$)
06.01.507	Mastro					
06.01.507.06	Fornecimento e Instalação de Abraçadeiras Guia para Mastros Reforçada para Duas Descidas Ø 2". Ref.: TEL-370 Termotécnica ou equivalentes técnicos					
SINAPI 88247	AUXILIAR DE ELETRICISTA COM ENCARGOS COMPLEMENTARES	SER CG	H	0,05	15,21	0,76
SINAPI 88264	ELETRICISTA COM ENCARGOS COMPLEMENTARES	SER CG	H	0,05	19,37	0,97
SETOP 99900 1.41	ARRAÇADEIRA GUIA PARA MASTROS SIMPLS PARA DUAS DESCIDA 2"	MAT	UN	1,00	13,56	13,56
CUSTO (mão-de-obra):						1,73
CUSTO (material):						13,56
OBS composição do SETOP SPDA-ABR-025 utilizada como base						CUSTO UNITÁRIO: 15,29

CÓDIGO	DESCRIÇÃO	CLASS	UNIDADE	COEF.	PREÇO(R\$)	VALOR TOTAL (R\$)
06.01.508	Caixa de Inspeção					
06.01.508.02	Fornecimento e Instalação de Tampa em Ferro Fundido Ø300mm Aba Larga para caixa de Inspeção, com acessórios para fixação Ref.: TEL-506 Termotécnica ou equivalentes técnicos.					
SINAPI 88247	AUXILIAR DE ELETRICISTA COM ENCARGOS COMPLEMENTARES	SER CG	H	3,00	15,21	45,63
SINAPI 88264	ELETRICISTA COM ENCARGOS COMPLEMENTARES	SER CG	H	1,00	19,37	19,37
SBC 063720	TAMPAO FERRO DUCTIL B125 AKSESS 400 300x300mm 12,8kg	MAT	UN	1,00	67,31	67,31
CUSTO (mão de obra):						65,00
CUSTO (material):						67,31
OBS composição do SBC 053347 utilizada como base						CUSTO UNITÁRIO: 132,31

CÓDIGO	DESCRIÇÃO	CLASS	UNIDADE	COEF.	PREÇO(R\$)	VALOR TOTAL (R\$)
06.01.509	Caixa de Inspeção					
06.01.509.01	Fornecimento e Instalação de Caixa de equalização c/ barramento de cobre, 9 terminais de pressão e dispositivo de proteção contra surto (DPS). Ref.: TEL- 917 Equibox Compact - Classe 2 da Termotécnica ou equivalentes técnicos					
SINAPI 88247	AUXILIAR DE ELETRICISTA COM ENCARGOS COMPLEMENTARES	SER CG	H	0,25	12,27	3,04
SINAPI 88264	ELETRICISTA COM ENCARGOS COMPLEMENTARES	SER CG	H	0,25	19,37	4,87
SUDECAP 74 51.16	CAIXA EQUALIZACAO 210X210X90mm COM 9 TERMINAIS PARA USO INTERNO	MAT	UN	1,00	136,27	136,27
CUSTO (mão-de-obra):						6,02
CUSTO (material):						136,27
OBS composição do SUDECAP 11.02.17 utilizada como base						CUSTO UNITÁRIO: 142,19

CÓDIGO	DESCRIÇÃO	CLASS	UNIDADE	COEF.	PREÇO(R\$)	VALOR TOTAL (R\$)
06.01.510	Escavação e reaterro					
06.01.510.03	Fornecimento de Selante em Poliuretano (PU) flexível					

INSCRIÇÃO Nº 09.152.343/0001-46  
 I.E. 07.714.589/001-83  
**LA BELLA CONSTRUTORA E INCORPORADORA LTDA-ME**





UNIDADE VINCULADA AO SERVIÇO: PAVILHÃO JOÃO CALMON  
 Nº DA OS / OFB: OS 02  
 NOME DO PROJETO: PAVILHÃO JOÃO CALMON  
 DATA: 29/08/2019  
 VERSÃO: R05  
 PRAZO DE CONCLUSÃO OBRA: 45 DIAS

### COMPOSIÇÕES UNITÁRIAS

SINAPI 88247	AUXILIAR DE ELETRICISTA COM ENCARGOS COMPLEMENTARES	SER.CG	H	0,20	15,21	3,04
SINAPI 88264	ELETRICISTA COM ENCARGOS COMPLEMENTARES	SER.CG	H	0,20	19,37	3,87
IOPEX 029337	SELANTE A BASE DE POLIURETANO SIKAFLEX UNIVERSAL OU EQUIVALENTE (CARTUCHO COM 300ML)	MAT	UN	1,00	26,48	26,48
CUSTO (mão-de-obra):						6,92
CUSTO (material):						26,48
OBS composição do SUDECAP 11 92 46 utilizada como base.						CUSTO UNITÁRIO: 33,40

CÓDIGO	DESCRIÇÃO	CLASS	UNIDADE	COEF.	PREÇO(R\$)	VALOR TOTAL (R\$)
06.01.511	Medição					
06.01.511.01	Serviço de Medição de resistência de aterramento com aparelho aferido, com apresentação de laudo e ART.					
SBC 048751	CONSULTORIA TABELA ABCE ARQUITETO SENIOR	SER.CG	H	3,71	130,00	482,64
TABELA 2018 CREA DF	TAXA PARA OBRAS ACIMA DE R\$15.000,01	SER.CG	H	1,00	218,54	218,54
CUSTO (mão-de-obra):						701,18
CUSTO (material):						0,00
OBS composição da SBC 078016 utilizada como base.						CUSTO UNITÁRIO: 701,18

INSCRIÇÃO NO CNPJ  
 09.152.343/0001-46  
 I.E. 07.794.589/001-83  
 LABELLA CONSTRUTORA E INCORPORADORA  
 LTDA-ME

*Labella*  
 LABELLA CONSTRUTORA E INCORPORADORA LTDA-ME



UNIDADE VINCULADA AO SERVIÇO: PAVILHÃO JOÃO CALMON  
 Nº DA OS / OFB: 05 02  
 NOME DO PROJETO: PAVILHÃO JOÃO CALMON  
 DATA: 29/08/2019  
 VERSÃO: R05  
 PRAZO DE CONCLUSÃO OBRA: 45 DIAS

## COMPOSIÇÕES UNITÁRIAS

CÓDIGO	DESCRIÇÃO	CLASS	UNIDADE	COEF.	PREÇO(R\$)	VALOR TOTAL (R\$)
06.03.100	Painéis de Supervisão					
06.03.101	Fornecimento de Central de Alarme de Incêndio com um laço. Ref.: J-NET-EN54-SC-001 da Global Fire ou equivalente técnicos.					
MERCADO	Central de Alarme de Incêndio com um laço. Ref.: J-NET-EN54-SC-001 da Global Fire ou equivalente técnicos.	MAI.	UN	1,00	3.904,82	3.904,82
CUSTO (mão-de-obra):						0,00
CUSTO (material):						3.904,82
OBS.composição do ORSE 12136 utilizada como base.						CUSTO UNITÁRIO: 3.904,82

CÓDIGO	DESCRIÇÃO	CLASS	UNIDADE	COEF.	PREÇO(R\$)	VALOR TOTAL (R\$)
06.03.100	Painéis de Supervisão					
06.03.102	Instalação de Central de Alarme de Incêndio com um laço. Ref.: J-NET-EN54-SC-001 da Global Fire ou equivalente técnicos.					
SINAPI 88264	ELETRICISTA COM ENCARGOS COMPLEMENTARES	SER.CG	H	0,81	19,37	15,64
CUSTO (mão-de-obra):						15,64
CUSTO (material):						0,00
OBS.composição do ORSE 12136 utilizada como base.						CUSTO UNITÁRIO: 15,64

CÓDIGO	DESCRIÇÃO	CLASS	UNIDADE	COEF.	PREÇO(R\$)	VALOR TOTAL (R\$)
06.03.200	Equipamentos de Detecção					
06.03.201	Fornecimento e Instalação para Acionador Manual Endereçável. Ref.: MCPE A da Global Fire ou equivalentes técnicos.					
SINAPI 88264	ELETRICISTA COM ENCARGOS COMPLEMENTARES	SER.CG	H	0,40	19,37	7,75
SINAPI 88247	AUXILIAR DE ELETRICISTA COM ENCARGOS COMPLEMENTARES	SER.CG	H	0,40	15,21	6,08
MERCADO	Acionador Manual Endereçável Ref.: MCPE A da Global Fire ou equivalentes técnicos.	MAT.	UN	1,00	121,02	121,02
CUSTO (mão-de-obra):						13,83
CUSTO (material):						121,02
OBS.composição do SBC 058003 utilizada como base.						CUSTO UNITÁRIO: 134,85

CÓDIGO	DESCRIÇÃO	CLASS	UNIDADE	COEF.	PREÇO(R\$)	VALOR TOTAL (R\$)
06.03.200	Equipamentos de Detecção					
06.03.202	Fornecimento e Instalação para Sinalizador AudioVisual Endereçável de parede. Ref.: VALKYRIE ASB da Global Fire ou equivalentes técnicos.					
SINAPI 88264	ELETRICISTA COM ENCARGOS COMPLEMENTARES	SER.CG	H	0,10	19,37	1,94
SINAPI 88247	AUXILIAR DE ELETRICISTA COM ENCARGOS COMPLEMENTARES	SER.CG	H	0,10	15,21	1,52
MERCADO	Sinalizador AudioVisual Endereçável de parede Ref.: VAL KYRIE ASB da Global Fire ou equivalentes técnicos.	MAT.	UN	1,00	180,75	180,75
CUSTO (mão-de-obra):						3,46
CUSTO (material):						180,75
OBS.composição do CPO5 59.05.490 utilizada como base.						CUSTO UNITÁRIO: 184,21

CÓDIGO	DESCRIÇÃO	CLASS	UNIDADE	COEF.	PREÇO(R\$)	VALOR TOTAL (R\$)
06.03.200	Equipamentos de Detecção					
06.03.203	Fornecimento e Instalação para Sinalizador Áudio Endereçável de parede. Ref.: VALKYRIE AS da Global Fire ou equivalentes técnicos.					
SINAPI 88264	ELETRICISTA COM ENCARGOS COMPLEMENTARES	SER.CG	H	0,10	19,37	1,94
SINAPI 88247	AUXILIAR DE ELETRICISTA COM ENCARGOS COMPLEMENTARES	SER.CG	H	0,10	15,21	1,52
MERCADO	Sinalizador Áudio Endereçável de parede Ref.: VAL KYRIE AS da Global Fire ou equivalentes técnicos.	MAT.	UN	1,00	163,03	163,03
CUSTO (mão-de-obra):						3,46
CUSTO (material):						163,03

09.152.343/0001-40  
 I.E. 07.794.589/001-83  
 LA BELLA CONSTRUTORA E INCORPORADORA  
 LTDA-ME



UNIDADE VINCULADA AO SERVIÇO: PAVILHÃO JOÃO CALMON  
 Nº DA OS / OFB: OS 02  
 NOME DO PROJETO: PAVILHÃO JOÃO CALMON  
 DATA: 29/08/2019  
 VERSÃO: R05  
 PRAZO DE CONCLUSÃO OBRA: 45 DIAS

## COMPOSIÇÕES UNITÁRIAS

CÓDIGO	DESCRIÇÃO	CLASS	UNIDADE	COEF.	PREÇO(R\$)	VALOR TOTAL (R\$)
OBS composição do CPOS 50.05.490 utilizada como base.						CUSTO UNITÁRIO: 166,49
06.03.400	Cabos e Fios					
06.03.401	Fornecimento e instalação de Cabo de cobre blindado com fita de políester para alarme de incêndio 2x1,50 mm² e condutor dreno 0,5 mm². Ref: Tucano referência CAIP215 (2x1,5mm²) ou equivalentes técnicos.					
SINAPI 88264	ELETRICISTA COM ENCARGOS COMPLEMENTARES	SER.CG	H	0,10	19,37	1,94
SINAPI 88247	AUXILIAR DE ELETRICISTA COM ENCARGOS COMPLEMENTARES	SER.CG	H	0,05	15,21	0,76
CPOS P.23.000.043131	Cabo de cobre flexível de 2x1,5mm², encordoamento com isolamento termoplástico PVC/E 105°C, classe 4, tensão de isolamento 600V, para sistema de detecção incêndio	MAT.	M	1,00	2,19	2,19
CUSTO (mão-de-obra):						2,70
CUSTO (material):						2,19
OBS composição do CPOS 33.12.510 utilizada como base.						CUSTO UNITÁRIO: 4,89
CÓDIGO	DESCRIÇÃO	CLASS	UNIDADE	COEF.	PREÇO(R\$)	VALOR TOTAL (R\$)
06.03.500	Conectores e Terminais					
06.03.501	FORNECIMENTO E INSTALAÇÃO DE TOMADA DE SOBREPOR 10A/250V 2P+T					
SINAPI 88247	AUXILIAR DE ELETRICISTA COM ENCARGOS COMPLEMENTARES	SER.CG	H	0,20	15,21	3,04
SINAPI 88264	ELETRICISTA COM ENCARGOS COMPLEMENTARES	SER.CG	H	0,20	19,37	3,87
SINAPI 00012147	TOMADA 2P+T 10A, 250V, CONJUNTO MONTADO PARA SOBREPOR 4" X 2" (CAIXA + MÓDULO)	MAT.	und	1,00	11,05	11,05
CUSTO (mão-de-obra):						6,92
CUSTO (material):						11,05
OBS composição do ORSE 9922 utilizada como base.						CUSTO UNITÁRIO: 17,97
CÓDIGO	DESCRIÇÃO	CLASS	UNIDADE	COEF.	PREÇO(R\$)	VALOR TOTAL (R\$)
08.01.201	TUBO					
08.01.201.04	PINTURA COM FUNDO ANTICORROSIVO (1 DEMÃO) SOBRE SUPERFÍCIE METÁLICA					
SINAPI 88310	PINTOR COM ENCARGOS COMPLEMENTARES	SER.CG	H	0,85	19,07	12,41
SINAPI 88316	SERVEANTE COM ENCARGOS COMPLEMENTARES	SER.CC	H	0,85	11,32	9,62
ORSE 2699	Tinta anti-corrosiva oxibar DAL 535 bt 0527 (componente a+b), Renner maritima	MAT	L	0,30	32,21	9,66
SINAPI 00003768	LIXA EM FOLHA PARA FERRO, NUMERO 150	MAT	UN	0,50	2,72	1,36
CUSTO (mão-de-obra):						21,75
CUSTO (material):						11,02
OBS composição do ORSE 3411 utilizada como base.						CUSTO UNITÁRIO: 32,77
CÓDIGO	DESCRIÇÃO	CLASS	UNIDADE	COEF.	PREÇO(R\$)	VALOR TOTAL (R\$)
08.01.202	Curva					
08.01.202.01	CURVA 90° em aço galvanizado 3"					
SINAPI 88267	ENCANADOR OU BOMBEIRO HIDRÁULICO COM ENCARGOS COMPLEMENTARES	SER.CG	H	0,80	19,37	11,50
SINAPI 88248	AUXILIAR DE ENCANADOR OU BOMBEIRO HIDRÁULICO COM ENCARGOS COMPLEMENTARES	SER.CG	H	0,05	15,21	9,06
SINAPI 00001792	CURVA 90 GRAUS DE FERRO GALVANIZADO, COM ROSCA BSP FEMEA. DE 3"	MAT	UN	1,00	140,95	140,95
CUSTO (mão-de-obra):						20,57
CUSTO (material):						140,95
OBS composição do SEINFRA C1017 utilizada como base.						CUSTO UNITÁRIO: 161,52
CÓDIGO	DESCRIÇÃO	CLASS	UNIDADE	COEF.	PREÇO(R\$)	VALOR TOTAL (R\$)
08.01.202	Curva					

LA BELLA CONSTRUTORA E INCORPORADORA LTDA-ME



UNIDADE VINCULADA AO SERVIÇO: PAVILHÃO JOÃO CALMON  
 Nº DA OS / OFB: OS 02  
 NOME DO PROJETO: PAVILHÃO JOÃO CALMON  
 DATA: 29/08/2019  
 VERSÃO: R05  
 PRAZO DE CONCLUSÃO OBRA: 45 DIAS

### COMPOSIÇÕES UNITÁRIAS

08.01.202.02	CURVA 90° em aço galvanizado 2 1/2"						
SINAPI 88267	ENCANADOR OU BOMBEIRO HIDRÁULICO COM ENCARGOS COMPLEMENTARES	SER CG	H	0,60	19,16	11,50	
SINAPI 88248	AUXILIAR DE ENCANADOR OU BOMBEIRO HIDRÁULICO COM ENCARGOS COMPLEMENTARES	SER CG	H	0,60	15,13	9,08	
SINAPI 00001701	CURVA 90 GRAUS DE FERRO GALVANIZADO, COM ROSCA BSP FEMEA, DE 2 1/2"	MAT	UN	1,00	104,83	104,83	
CUSTO (mão-de-obra):						20,57	
CUSTO (material):							104,83
OBS composição do SEINFRA C1017 utilizada como base						CUSTO UNITÁRIO:	125,40

CÓDIGO	DESCRIÇÃO	CLASS	UNIDADE	COEF.	PREÇO(R\$)	VALOR TOTAL (R\$)	
08.01.202	Curva						
08.01.202.03	Fornecimento e instalação de CURVA 90° em aço galvanizado 20 mm(3/4")						
SINAPI 88267	ENCANADOR OU BOMBEIRO HIDRÁULICO COM ENCARGOS COMPLEMENTARES	SER CG	H	0,25	19,16	4,79	
SINAPI 88248	AUXILIAR DE ENCANADOR OU BOMBEIRO HIDRÁULICO COM ENCARGOS COMPLEMENTARES	SER CG	H	0,25	15,13	3,78	
SINAPI 00001813	CURVA 90 GRAUS DE FERRO GALVANIZADO, COM ROSCA BSP FEMEA, DE 3/4"	MAT	M	1,00	13,78	13,78	
CUSTO (mão-de-obra):						8,57	
CUSTO (material):							13,78
OBS composição do SEINFRA C1016 utilizada como base						CUSTO UNITÁRIO:	22,35

CÓDIGO	DESCRIÇÃO	CLASS	UNIDADE	COEF.	PREÇO(R\$)	VALOR TOTAL (R\$)	
08.01.204	TÊ						
08.01.204.01	TÊ em aço galvanizado 3"						
SINAPI 88267	ENCANADOR OU BOMBEIRO HIDRÁULICO COM ENCARGOS COMPLEMENTARES	SER CG	H	0,60	19,16	11,50	
SINAPI 88248	AUXILIAR DE ENCANADOR OU BOMBEIRO HIDRÁULICO COM ENCARGOS COMPLEMENTARES	SER CG	H	0,60	15,13	9,08	
SINAPI 00006322	TÊ DE FERRO GALVANIZADO, DE 3"	MAT	M	1,00	61,68	61,68	
CUSTO (mão-de-obra):						20,57	
CUSTO (material):							81,68
OBS composição do SINAPI 72719 utilizada como base. Coeficientes adequados para atender a demanda						CUSTO UNITÁRIO:	102,25

CÓDIGO	DESCRIÇÃO	CLASS	UNIDADE	COEF.	PREÇO(R\$)	VALOR TOTAL (R\$)	
08.01.204	TÊ						
08.01.204.01	TÊ em aço galvanizado 2 1/2"						
SINAPI 88267	ENCANADOR OU BOMBEIRO HIDRÁULICO COM ENCARGOS COMPLEMENTARES	SER CG	H	0,60	19,16	11,50	
SINAPI 88248	AUXILIAR DE ENCANADOR OU BOMBEIRO HIDRÁULICO COM ENCARGOS COMPLEMENTARES	SER CG	H	0,60	15,13	9,08	
SINAPI 00006209	TÊ DE FERRO GALVANIZADO, DE 2 1/2"	MAT	M	1,00	61,04	61,04	
CUSTO (mão-de-obra):						20,57	
CUSTO (material):							61,04
OBS composição do SINAPI 72719 utilizada como base. Coeficientes adequados para atender a demanda						CUSTO UNITÁRIO:	81,61

CÓDIGO	DESCRIÇÃO	CLASS	UNIDADE	COEF.	PREÇO(R\$)	VALOR TOTAL (R\$)	
08.01.207	Bucha de redução						
08.01.207.01	Bucha redução 3" para 2 1/2"						
SINAPI 88267	ENCANADOR OU BOMBEIRO HIDRÁULICO COM ENCARGOS COMPLEMENTARES	SER CG	H	0,20	19,16	3,83	
SINAPI 88248	AUXILIAR DE ENCANADOR OU BOMBEIRO HIDRÁULICO COM ENCARGOS COMPLEMENTARES	SER CG	H	0,20	15,13	3,03	
SINAPI 00003143	FITA VEDA ROSCA EM ROLOS DE 10 MM X 25 M (L X C)	MAT	M	3,83	0,16	0,69	
SINAPI 00000780	BUCHA DE REDUCAO DE FERRO GALVANIZADO, COM ROSCA BSP, DE 3" X 2 1/2"	MAT	UN	1,00	32,27	32,27	
CUSTO (mão de obra):						9,69	
CUSTO (material):							32,90

09.152.543/0001-48  
 I.E. 07.794.589/001-83  
**LABELLA CONSTRUTORA E INCORPORADORA**  
 LTDA-ME



UNIDADE VINCULADA AO SERVIÇO: PAVILHÃO JOÃO CALMON  
 Nº DA OS / OFB: OS 02  
 NOME DO PROJETO: PAVILHÃO JOÃO CALMON  
 DATA: 29/08/2019  
 VERSÃO: R05  
 PRAZO DE CONCLUSÃO OBRA: 45 DIAS

## COMPOSIÇÕES UNITÁRIAS

CÓDIGO	DESCRIÇÃO	CLASS	UNIDADE	COEF.	PREÇO(R\$)	VALOR TOTAL (R\$)
OBS composição do SBC 052331 utilizada como base						CUSTO UNITÁRIO: 39,82
08.01.207	Bucha de redução					
08.01.207.02	Bucha redução 2 1/2" para 1.1/2"					
SINAPI 88257	ENCANADOR OU BOMBEIRO HIDRÁULICO COM ENCARGOS COMPLEMENTARES	SER.CG	H	0,20	19,16	3,83
SINAPI 88248	AUXILIAR DE ENCANADOR OU BOMBEIRO HIDRÁULICO COM ENCARGOS COMPLEMENTARES	SER.CG	H	0,20	15,13	3,03
SINAPI 00003143	FITA VEDA ROSCA EM ROLOS DE 18 MM X 25 M (L X C)	MAT	M	2,00	0,18	0,36
SINAPI 00000787	BUCHA DE REDUCAO DE FERRO GALVANIZADO, COM ROSCA BSP, DE 2 1/2" X 1 1/2"	MAT	UN	1,00	22,33	22,33
CUSTO (mão de obra):						6,05
CUSTO (material):						22,69
OBS composição do SBC 052334 utilizada como base						CUSTO UNITÁRIO: 29,55
CÓDIGO	DESCRIÇÃO	CLASS	UNIDADE	COEF.	PREÇO(R\$)	VALOR TOTAL (R\$)
08.01.207	Bucha de redução					
08.01.207.03	Bucha redução 1.1/2" para 3/4"					
SINAPI 88257	ENCANADOR OU BOMBEIRO HIDRÁULICO COM ENCARGOS COMPLEMENTARES	SER.CG	H	0,41	19,16	7,76
SINAPI 88248	AUXILIAR DE ENCANADOR OU BOMBEIRO HIDRÁULICO COM ENCARGOS COMPLEMENTARES	SER.CG	H	0,41	15,13	6,17
SINAPI 00003143	FITA VEDA ROSCA EM ROLOS DE 18 MM X 25 M (L X C)	MAT	M	0,96	0,18	0,17
SINAPI 00000787	BUCHA DE REDUCAO DE FERRO GALVANIZADO, COM ROSCA BSP, DE 1 1/2" X 3/4"	MAT	UN	1,00	11,54	11,54
CUSTO (mão de obra):						13,93
CUSTO (material):						11,71
OBS composição do SBC 056332 utilizada como base						CUSTO UNITÁRIO: 25,64
CÓDIGO	DESCRIÇÃO	CLASS	UNIDADE	COEF.	PREÇO(R\$)	VALOR TOTAL (R\$)
08.01.511	Hidrante de passeio					
08.01.511.01	Hidrante de passeio					
SINAPI 88248	AUXILIAR DE ENCANADOR OU BOMBEIRO HIDRÁULICO COM ENCARGOS COMPLEMENTARES	SER.CG	H	2,00	15,13	30,26
SINAPI 88309	PEDREIRO COM ENCARGOS COMPLEMENTARES	SER.CG	H	8,00	10,14	153,12
SINAPI 88257	ENCANADOR OU BOMBEIRO HIDRÁULICO COM ENCARGOS COMPLEMENTARES	SER.CG	H	2,00	19,16	38,32
SINAPI 88316	SERVENTE COM ENCARGOS COMPLEMENTARES	SER.CG	H	8,50	14,32	121,65
SINAPI 00013284	CIMENTO PORTLAND DE ALTO FORNO (AF) CP III-32	MAT	KG	38,70	0,35	13,55
SBC 000062	REGISTRO 45 DE PASSEIO COMPLETO 2.1/2"	MAT	UN	1,00	175,00	175,00
SBC 000067	VALVULA RETENCAO BRONZE ROSCA 2.1/2"	MAT	UN	1,00	189,00	189,00
SINAPI 00000367	AREIA GROSSA - POSTO JAZIDA/FORNECEDOR (RETIRADO NA JAZIDA, SEM TRANSPORTE)	MAT	M³	0,04	95,00	3,99
SINAPI 00007258	TIJOLO CERAMICO MACICO *5 X 10 X 20* CM	MAT	UN	116,00	0,31	35,96
SINAPI 00003143	FITA VEDA ROSCA EM ROLOS DE 18 MM X 25 M (L X C)	MAT	M	2,00	0,18	0,47
SBC 006808	TAMPAO INCENDIO METAL COM CORRENTE 2.1/2"	MAT	UN	1,00	58,00	58,00
CUSTO (mão de obra):						343,35
CUSTO (material):						473,96
OBS composição do SBC 055993 utilizada como base						CUSTO UNITÁRIO: 817,31

09.152.849/0001-86  
 INSCRIÇÃO ESTADUAL  
 I.E. 07.794.658/0001-83  
 LA BELLA CONSTRUTORA E INCORPORADORA LTDA ME



UNIDADE VINCULADA AO SERVIÇO: PAVILHÃO JOÃO CALMON  
 Nº DA OS / OFB: OS 02  
 NOME DO PROJETO: PAVILHÃO JOÃO CALMON  
 DATA: 29/08/2019  
 VERSÃO: R05  
 PRAZO DE CONCLUSÃO OBRA: 45 DIAS

### COMPOSIÇÕES UNITÁRIAS

CÓDIGO	DESCRIÇÃO	CLASS	UNIDADE	COEF.	PREÇO(R\$)	VALOR TOTAL (R\$)
08.01.519	Bomba hidráulica com acionador					
08.01.519.01	Fornecimento de Conjunto de bomba Hidráulica com 02 bombas centrifugas (Q=26,4m3/h, Hman= 30mca, Potência: 6cv, 01 pressostato, 01 tanque de pressão, 01 manômetro, 01 chave de fluxo, 02 registros gaveta 2.1/2" e 3" e 02 válvula de retenção 2.1/2".	SER.CG	un			
ORSE 9670	Fornecimento e instalação de pressostato 0 a 10 kgf/cm2	SER.CG	un	1,00	163,45	163,45
SBC 052409	TANQUE PRESSAO-CILINDRICO ACO CAPACIDADE 30 LITROS	SER.CG	un	1,00	2.319,52	2319,52
SINAPI 85120	MANOMETRO 0 A 200 PSI (0 A 14 KGF/CM2), D = 50MM - FORNECIMENTO E COLOCACAO	SER.CG	un	1,00	112,35	112,35
CPOS 47.20.300	Chave de fluxo de água com retardo para tubulações com diâmetro nominal de 1" a 6" - conexão BSP	SER.CG	un	1,00	246,55	246,55
SINAPI 94499	REGISTRO DE GAVETA BRUTO, LATÃO, ROSCÁVEL, 2 1/2", INSTALADO EM RESERVAÇÃO DE ÁGUA DE EDIFICAÇÃO QUE POSSUA RESERVATÓRIO DE FIBRA/FIBROCIMENTO -FORNECIMENTO E INSTALAÇÃO	SER.CG	un	1,00	189,82	189,82
SINAPI 94500	REGISTRO DE GAVETA BRUTO, LATÃO, ROSCÁVEL, 3", INSTALADO EM RESERVAÇÃO DE ÁGUA DE EDIFICAÇÃO QUE POSSUA RESERVATÓRIO DE FIBRA/FIBROCIMENTO -FORNECIMENTO E INSTALAÇÃO	SER.CG	un	1,00	224,97	224,97
SINAPI 73795/013	VAI VUJIA DE RETENÇÃO HORIZONTAL Ø 65MM (2.1/2") - FORNECIMENTO E INSTALAÇÃO	SER.CG	un	2,00	244,33	488,66
MERCADO	BOMBA BC-21 R 1 1/2 7.5cv	MAT	un	2,00	2.684,10	5368,19

CUSTO (mão-de-obra):						0,00	
CUSTO (material):						9 113,51	
OBS composição do SINAPI 94499 (com coeficientes ajustado) utilizada como base.						CUSTO UNITÁRIO:	9 113,51

CÓDIGO	DESCRIÇÃO	CLASS	UNIDADE	COEF.	PREÇO(R\$)	VALOR TOTAL (R\$)	
08.01.519	Bomba hidráulica com acionador						
08.01.519.02	Instalação de Conjunto de bomba Hidráulica com 02 bombas centrifugas (Q=26,4m3/h, Hman= 30mca, Potência: 6cv, 01 pressostato, 01 tanque de pressão, 01 manômetro, 01 chave de fluxo, 02 registros gaveta 2.1/2" e 3" e 02 válvula de retenção 2.1/2".	SER.CG	un				
SINAPI 88248	AUXILIAR DE ENCANADOR OU BOMBEIRO HIDRÁULICO COM ENCARGOS COMPLEMENTARES	SER.CG	H	4,84	15,13	73,18	
SINAPI 88267	ENCANADOR OU BOMBEIRO HIDRÁULICO COM ENCARGOS COMPLEMENTARES	SER.CG	H	4,85	19,16	92,93	
CUSTO (mão-de-obra):						166,10	
CUSTO (material):						0,00	
OBS composição do SINAPI 94499 (com coeficientes ajustado) utilizada como base.						CUSTO UNITÁRIO	166,10

CÓDIGO	DESCRIÇÃO	CLASS	UNIDADE	COEF.	PREÇO(R\$)	VALOR TOTAL (R\$)	
08.01.526	Suporte Extintor						
08.01.526.01	Suporte Tripé para Extintor						
SINAPI 88316	SERVENTE COM ENCARGOS COMPLEMENTARES	SER.CG	H	0,05	14,32	0,72	
ORSE 11097	Suporte tripé para extintor cromado	MAT	UN	1,00	29,92	29,92	
CUSTO (mão-de-obra):						29,92	
CUSTO (material):						0,72	
OBS composição do CPOS 50 10 220 utilizada como base.						CUSTO UNITÁRIO	30,64

CÓDIGO	DESCRIÇÃO	CLASS	UNIDADE	COEF.	PREÇO(R\$)	VALOR TOTAL (R\$)	
08.01.526	Suporte Extintor						
08.01.526.02	SUPORTE DE PAREDE PARA EXTINTOR						
SINAPI 88316	SERVENTE COM ENCARGOS COMPLEMENTARES	SER.CG	H	0,05	14,32	0,72	
IOPES 067035	SUPORTE PARA EXTINTOR	MAT	UN	1,00	4,69	4,69	
CUSTO (mão-de-obra):						4,69	
CUSTO (material):						0,72	
OBS composição do CPOS 50 10 220 utilizada como base.						CUSTO UNITÁRIO	5,41

09.152-3700-0001-83  
 I.E. 07.704.689/001-83  
**LA BELLA CONSTRUTORA E INCORPORADORA LTDA-ME**



UNIDADE VINCULADA AO SERVIÇO: PAVILHÃO JOÃO CALMON  
 Nº DA OS / OFB: OS 02  
 NOME DO PROJETO: PAVILHÃO JOÃO CALMON  
 DATA: 29/08/2019  
 VERSÃO: R05  
 PRAZO DE CONCLUSÃO OBRA: 45 DIAS

### COMPOSIÇÕES UNITÁRIAS

CÓDIGO	DESCRIÇÃO	CLASS	UNIDADE	COEF.	PREÇO(R\$)	VALOR TOTAL (R\$)
08.01.527	Escavação e Reaterro					
08.01.527.03	CORTE E RECOMPOSICAO DE CAPA DE PAVIMENTO EM ASFALTO					
SINAPI 88284	MOTORISTA DE VEÍCULO LEVE COM ENCARGOS COMPLEMENTARES	SER CG	H	0,31	14,38	4,52
SINAPI 88303	OPERADOR DE ROLO COMPACTADOR COM ENCARGOS COMPLEMENTARES	SER CG	H	0,29	15,35	4,37
SINAPI 88301	OPERADOR DE PA CARREGADEIRA COM ENCARGOS COMPLEMENTARES	SER CG	H	0,09	16,76	1,47
SINAPI 88316	SERVENTE COM ENCARGOS COMPLEMENTARES	SER CG	H	0,10	14,32	1,43
SINAPI 88297	OPERADOR DE MÁQUINAS E EQUIPAMENTOS COM ENCARGOS COMPLEMENTARES	SER CG	H	0,01	15,32	0,08
SINAPI 00000367	AREIA GROSSA - POSTO JAZIDA/FORNECEDOR (RETIRO NA JAZIDA SEM TRANSPORTE)	MAT.	M³	0,03	60,00	1,92
SINAPI 00004741	PO DE PEDRA (POSTO PEDREIRA/FORNECEDOR, SEM FRETE)	MAT.	M³	0,05	60,00	3,00
SBC 001571	CIMENTO ASFALTICO CAP 85/100 PARA PAVIMENTO	MAT.	KG	1,24	1,00	1,24
SINAPI 00004721	PEDRA BRITADA N. 1 (9,5 a 19 MM) POSTO PEDREIRA/FORNECEDOR, SEM FRETE	MAT.	M³	0,02	60,00	1,32
SBC 030247	CALDEIRA REBOC. DISTR. ASFALTO ALMEIDA 3000L 11CV (19704)	MAT.	H	0,00	20,00	0,02
SBC 030568	PA CARREGADEIRA PNEUS 170CV 2,6m3	MAT.	H	0,00	03,00	0,19
SBC 032080	CAMINHÃO BASC. MERCEDES LK 620/42 5,0m3 200CV (19380)	MAT.	H	0,12	93,00	11,53
SBC 035430	COMPACTADOR AUTOPROP. VIBR. TDN DYNAPAC 27CV	MAT.	H	0,28	2,43	0,68
CUSTO (mão-de-obra):						24,29
CUSTO (material):						7,48
OBS composição do SBC 022001 utilizada como base						CUSTO UNITÁRIO: 31,77
CÓDIGO	DESCRIÇÃO	CLASS	UNIDADE	COEF.	PREÇO(R\$)	VALOR TOTAL (R\$)
09.02.000	LIMPEZA DE OBRAS					
09.02.001	LIMPEZA FINAL DA OBRA					
SINAPI 00000016	SABAO EM PO	MAT	KG	0,01	7,53	0,04
SINAPI 00038400	VASSOURA 40 CM COM CABO	MAT	UN	0,03	12,73	0,36
SINAPI 88316	SERVENTE COM ENCARGOS COMPLEMENTARES	SER CG	H	0,09	14,32	1,29
CUSTO (mão-de-obra):						1,29
CUSTO (material):						0,40
OBS composição do ORSE 2450 utilizada como base						CUSTO UNITÁRIO: 1,69
CÓDIGO	DESCRIÇÃO	CLASS	UNIDADE	COEF.	PREÇO(R\$)	VALOR TOTAL (R\$)
09.04.000	COMO CONSTRUÍDO ("AS BUILT")					
09.04.001	"AS BUILT"					
SINAPI 90773	DESENHISTA COPISTA COM ENCARGOS COMPLEMENTARE	SER CG	H	0,05	14,17	0,68
CUSTO (mão-de-obra):						0,68
CUSTO (material):						0,00
OBS composição do ORSE 10832 utilizada como base						CUSTO UNITÁRIO: 0,68

INSCRITO NO CNPJ  
 09.112.343/0001-18  
 I.E. 07.794.000/0001-83  
 LABELLA CONSTRUTORA E INCORPORADORA  
 LTDA-ME  
 LABELLA CONSTRUTORA E INCORPORADORA LTDA-ME



UNIDADE VINCULADA AO SERVIÇO: PAVILHÃO JOÃO CALMON

Nº DA OS / OFB: 05 02

NOME DO PROJETO: PAVILHÃO JOÃO CALMON

DATA: 29/08/2019

VERSÃO: R05

PRAZO DE CONCLUSÃO OBRA: 45 DIAS

## COMPOSIÇÕES UNITÁRIAS

CÓDIGO	DESCRIÇÃO	CLASS	UNIDADE	COEF.	PREÇO(R\$)	PREÇO TOTAL (R\$)
02.01.107	<b>SERVIÇOS INICIAIS E INSTALAÇÕES PROVISÓRIAS</b>					
02.01.107.01	Mobilização e desmobilização de pessoal, materiais e equipamentos					
SINAPI 88309	PEDREIRO COM ENCARGOS COMPLEMENTARES	SER.CG	H	8,00	19,14	153,12
SINAPI 88316	SERVENTE COM ENCARGOS COMPLEMENTARES	SER.CG	H	8,00	14,32	114,56
SINAPI 88264	ELETRICISTA COM ENCARGOS COMPLEMENTARES	SER.CG	H	4,00	19,37	77,48
SINAPI 88247	AUXILIAR DE ELETRICISTA COM ENCARGOS COMPLEMENTARES	SER.CG	H	3,17	15,21	48,24
SINAPI 88267	ENCANADOR OU BOMBEIRO HIDRÁULICO COM ENCARGOS COMPLEMENTARES	SER.CG	H	4,00	19,16	76,64
SINAPI 88248	AUXILIAR DE ENCANADOR OU BOMBEIRO HIDRÁULICO COM ENCARGOS COMPLEMENTARES	SER.CG	H	3,00	15,13	45,39
SINAPI 5824	CAMINHÃO TOCO, PBT 16.000 KG, CARGA UTIL MAX. 10 685 KG, DIST. ENTRE EIXOS 4,8 M, POTÊNCIA 189 CV, INCLUSIVE CARROCERIA FIXA ABERTA DE MADEIRA P/ TRANSPORTE GERAL DE CARGA SECA, DIMEN. APROX. 2,5 X 7,00 X 0,50M	MAT.	CHP	4,00	132,14	528,56
SINAPI 92145	CAMINHONETE CABINE SIMPLES COM MOTOR 1.6 FLEX, CÂMBIO MANUAL, POTÊNCIA CHP CR 90,63 101/104 CV, 2 PORTAS	MAT.	CHP	16,00	84,24	1347,84

PREÇO (mão-de-obra):

PREÇO (material):

CUSTO UNITÁRIO:

515,43

1.876,40

2.391,83

CÓDIGO	DESCRIÇÃO	CLASS	UNIDADE	COEF.	PREÇO(R\$)	VALOR TOTAL (R\$)
02.01.404	<b>Placas</b>					
02.01.404.02	INSTALAÇÃO DE PLACA DE OBRA EM CHAPA DE AÇO GALVANIZADO	SER.CG	kg			
SINAPI 88262	CARPINTEIRO DE FORMAS COM ENCARGOS COMPLEMENTARES	SER.CG	H	1,00	19,03	19,03
SINAPI 88216	SERVENTE COM ENCARGOS COMPLEMENTARES	SER.CG	H	1,32	14,32	19,05
SINAPI 94962	CONCRETO MAGRO PARA LASTRO, TRAÇO 1:4,5:4,5 (CIMENTO/ AREIA MÉDIA/ BRITA 1) - PREPARO MECÂNICO COM BETONEIRA 400 L. AF_07/2016	SER.CG	M³	0,01	261,74	2,62

CUSTO (mão-de-obra):

CUSTO (material):

CUSTO UNITÁRIO:

40,59

0,00

40,59

OBS: Itens de Mão de Obra da composição SINAPI 74200/001 utilizada como base.

CÓDIGO	DESCRIÇÃO	CLASS	UNIDADE	COEF.	PREÇO(R\$)	PREÇO TOTAL (R\$)
04.02.102	<b>Placas e quadros</b>					
04.02.102.01	PLACAS DE EMERGÊNCIA (UNIDADES EXTINTORAS) - PLACA EM PVC 2mm, ANTI CHAMAS. (DIMENSÃO 20X20cm)	SER.CG	und			
SINAPI 88316	SERVENTE COM ENCARGOS COMPLEMENTARES	SER.CG	h	0,20	14,32	2,86
SINAPI 00037556	PLACA DE SINALIZAÇÃO DE SEGURANÇA CONTRA INCENDIO, FOTOLUMINESCENTE, QUADRADA, 20 X 20* CM, EM PVC 2* MM ANTI-CHAMAS (SIMBOLOS, CORES E PICTOGRAMAS CONFORME NBR 13434)	MAT	und	1,00	22,79	22,79

PREÇO (mão-de-obra):

PREÇO (material):

OBS: composição da ORSE 12137 utilizada

2,86

22,79

25,65

CÓDIGO	DESCRIÇÃO	CLASS	UNIDADE	COEF.	PREÇO(R\$)	PREÇO TOTAL (R\$)
04.02.102	<b>Placas e quadros</b>					
04.02.102.02	PLACAS DE SEGURANÇA (PROIBIDO FUMAR) - PLACA EM PVC 2mm, ANTI CHAMAS. (DIMENSÃO 20X20cm)	SER.CG	und			
SINAPI 88316	SERVENTE COM ENCARGOS COMPLEMENTARES	SER.CG	h	0,20	14,32	2,86
SINAPI 00037556	PLACA DE SINALIZAÇÃO DE SEGURANÇA CONTRA INCENDIO, FOTOLUMINESCENTE, QUADRADA, 20 X 20* CM, EM PVC 2* MM ANTI-CHAMAS (SIMBOLOS, CORES E PICTOGRAMAS CONFORME NBR 13434)	MAT	und	1,00	22,79	22,79

PREÇO (mão-de-obra):

PREÇO (material):

2,86

22,79

LA BELLA CONSTRUTORA E INCORPORADORA LTDA-ME