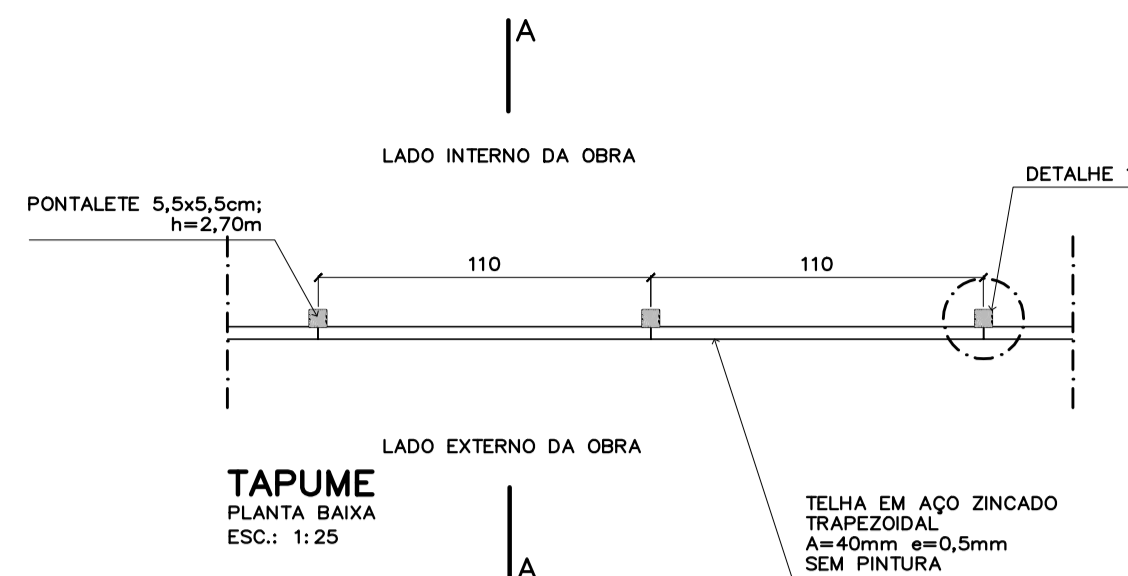
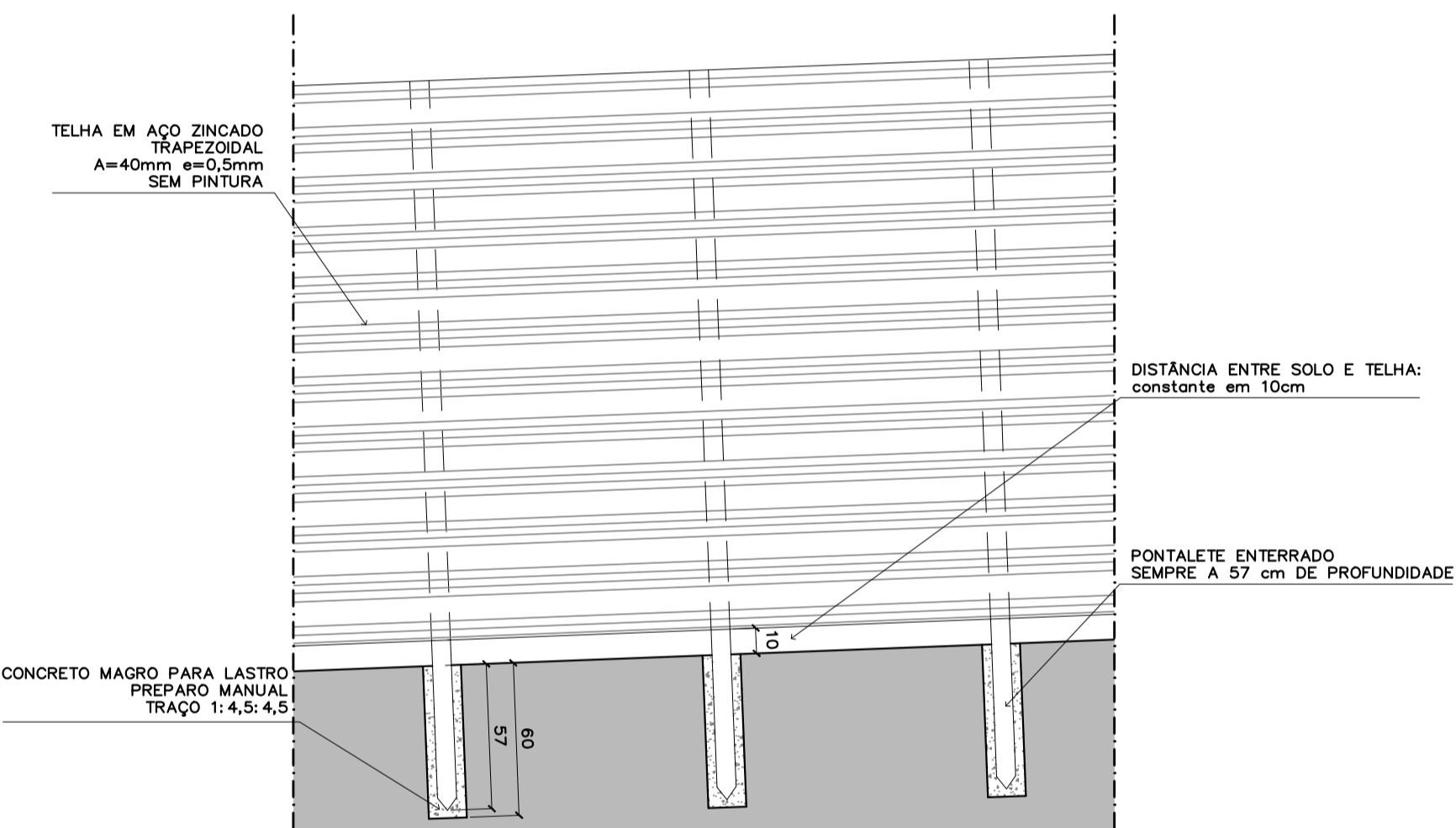


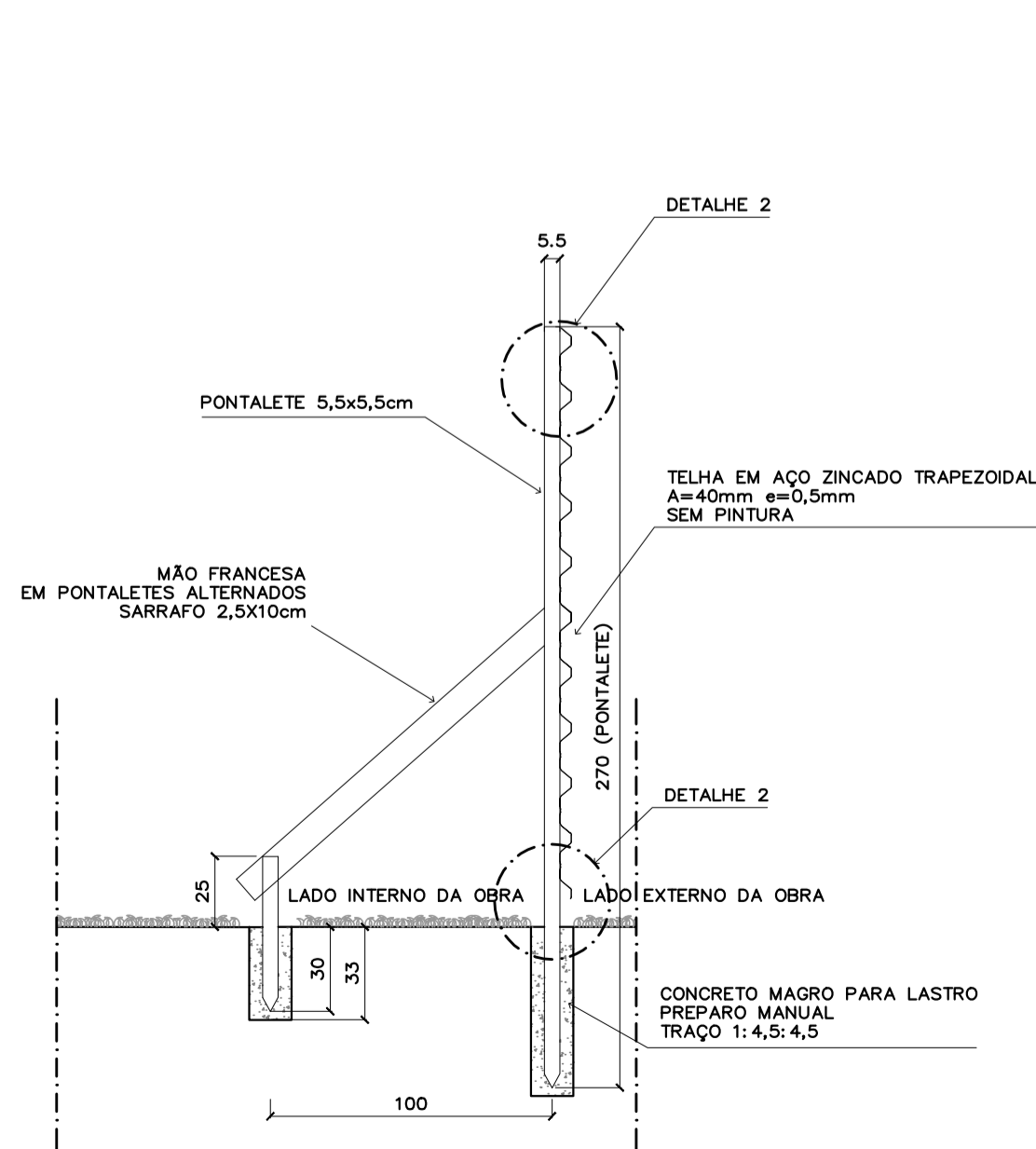
TAPUME
ELEVÇÃO EXTERNA
ESC.: 1:25



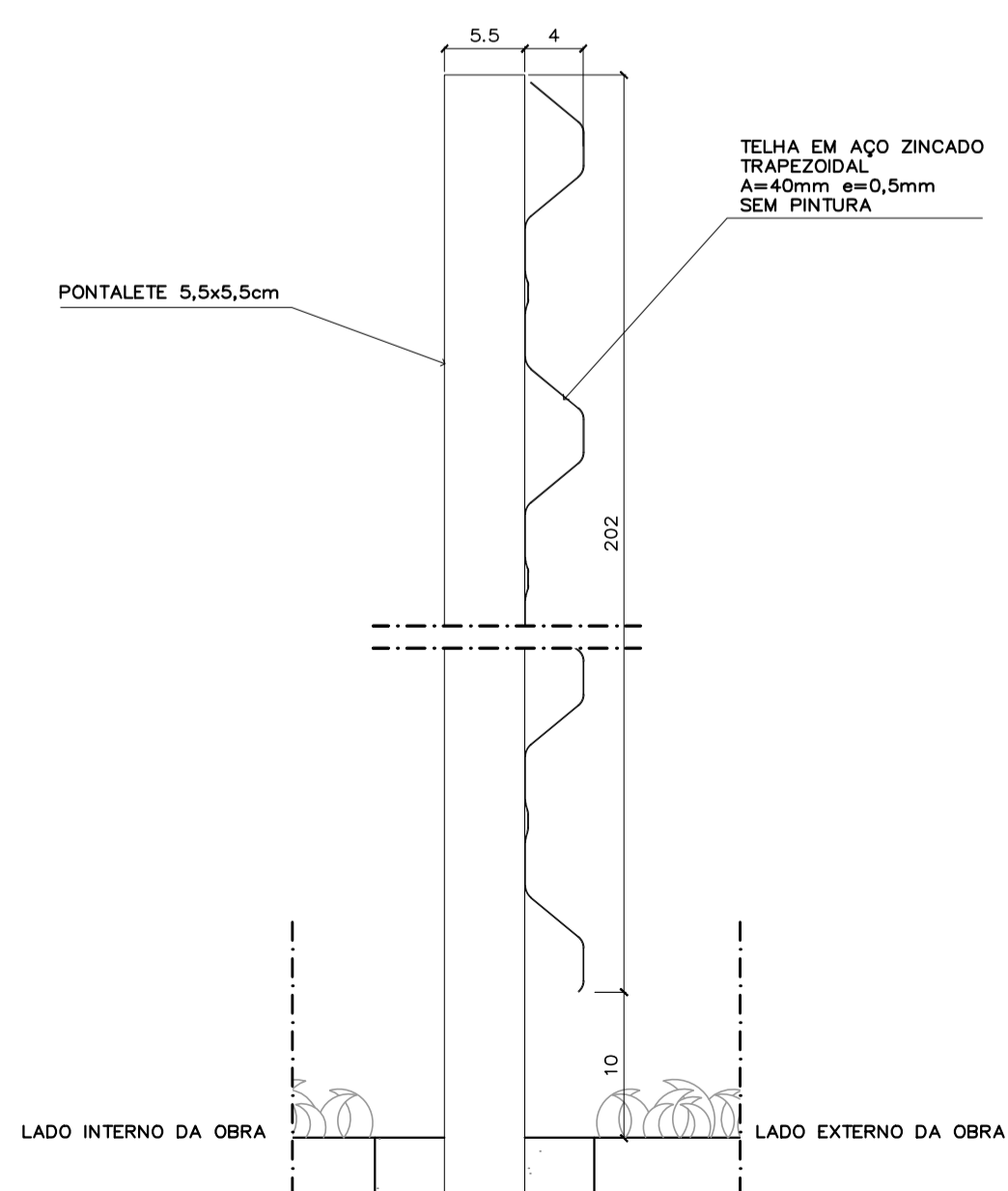
TAPUME
PLANTA BAIXA
ESC.: 1:25



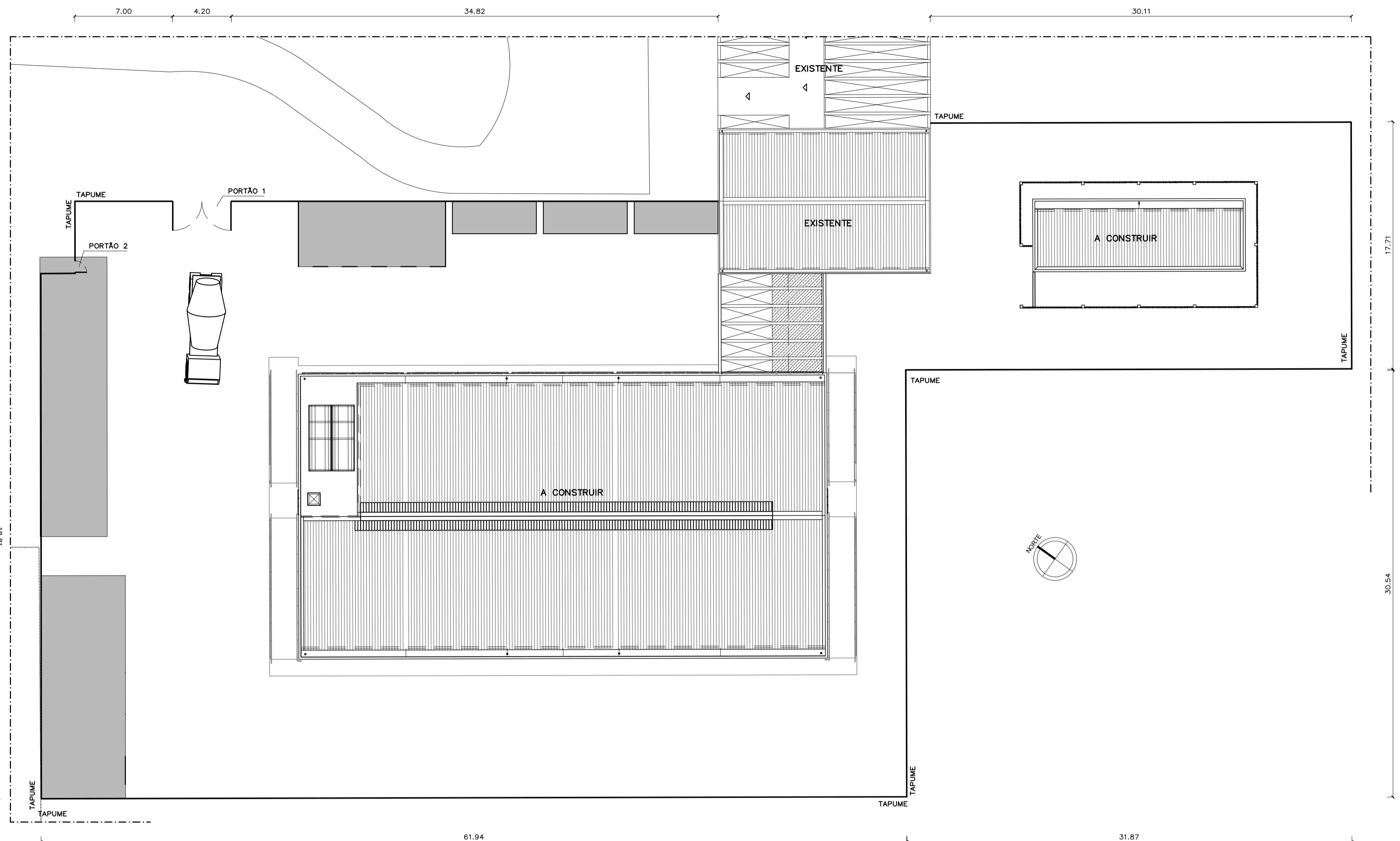
TAPUME EM DESNÍVEL
ELEVÇÃO EXTERNA
ESC.: 1:25



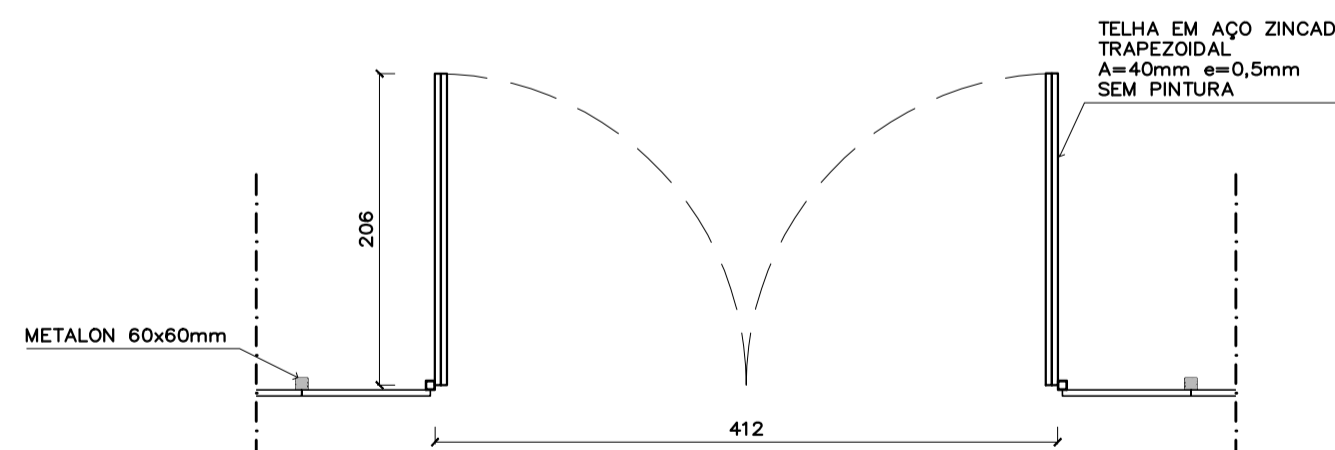
TAPUME
CORTE
ESC.: 1:25



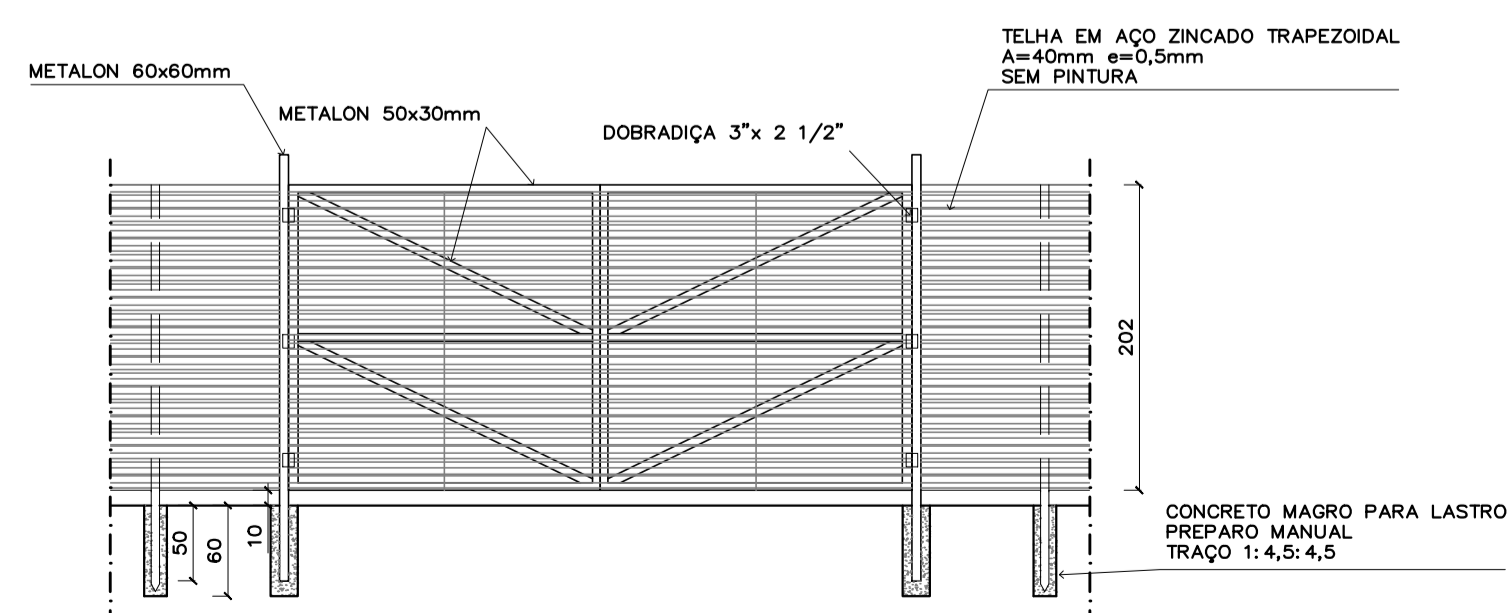
DETALHE 2: TELHA SOBRE PONTALETE
CORTE
ESC.: 1:5



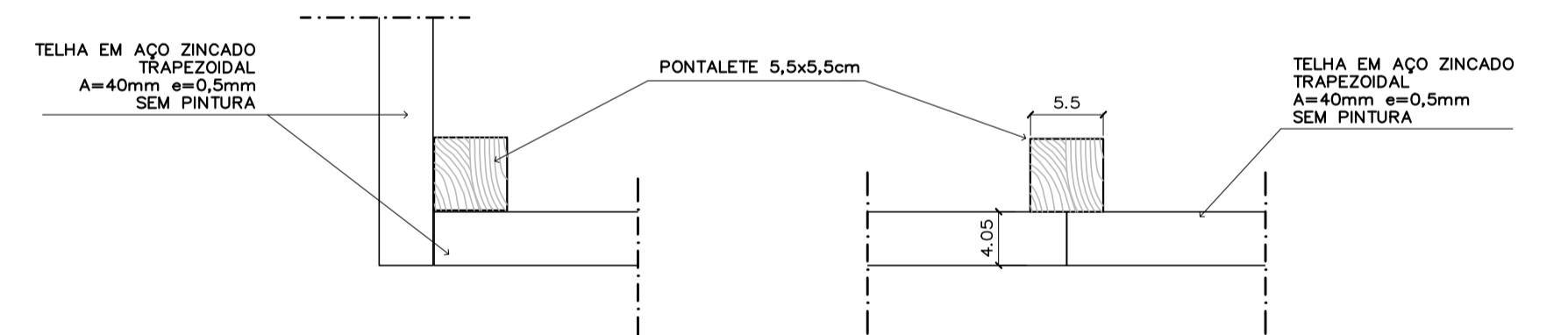
PLANTA DE IMPLANTAÇÃO - TAPUME
ESC.: 1:500



PORTÃO 1
PLANTA BAIXA
ESC.: 1:50



PORTÃO 1
ELEVÇÃO INTERNA
ESC.: 1:50



TELHAS EM CANTOS
PLANTA BAIXA
ESC.: 1:5

DETALHE 1 - PONTALETE
PLANTA BAIXA
ESC.: 1:5

PEÇAS:

1. TELHA EM AÇO ZINCADO TRAPEZOIDAL SEM PINTURA A=40mm e=0,5mm
2. PONTALETES h=2,70m; 5,50x5,50cm; A CADA 1,10m
3. PREGOS 18x27
4. MÃO FRANCESA 10x2,5cm EM MONTANTES ALTERNADOS

OBSERVAÇÕES:

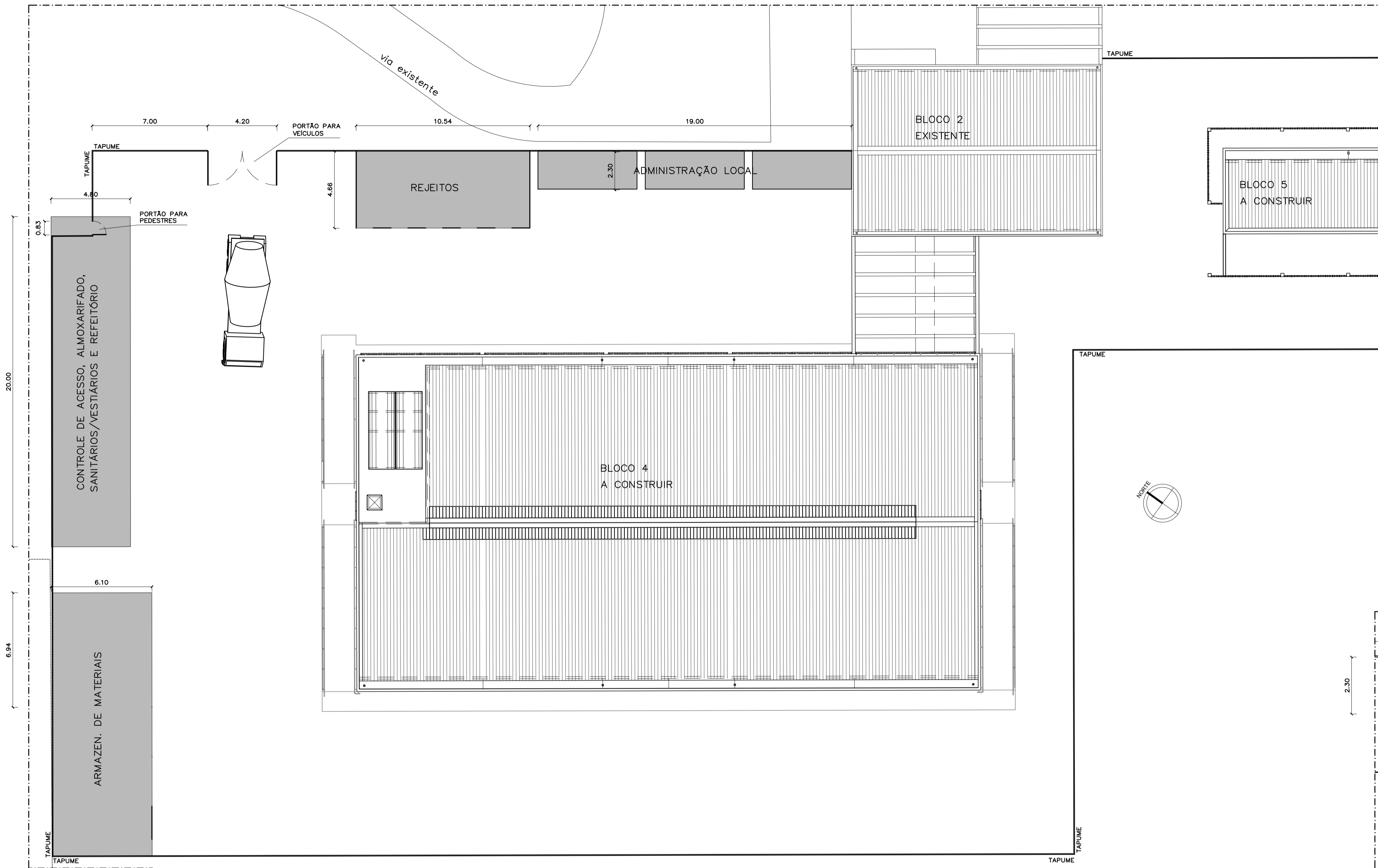
1. COTAS DE DETALHES EM CENTIMETROS. COTAS DE IMPLANTAÇÃO EM METROS.
2. SERÁ NECESSÁRIO CONCRETAR OS PONTALETES NO PISO.

REVISÃO Nº	ALTERAÇÃO	RESPONSÁVEL	DATA

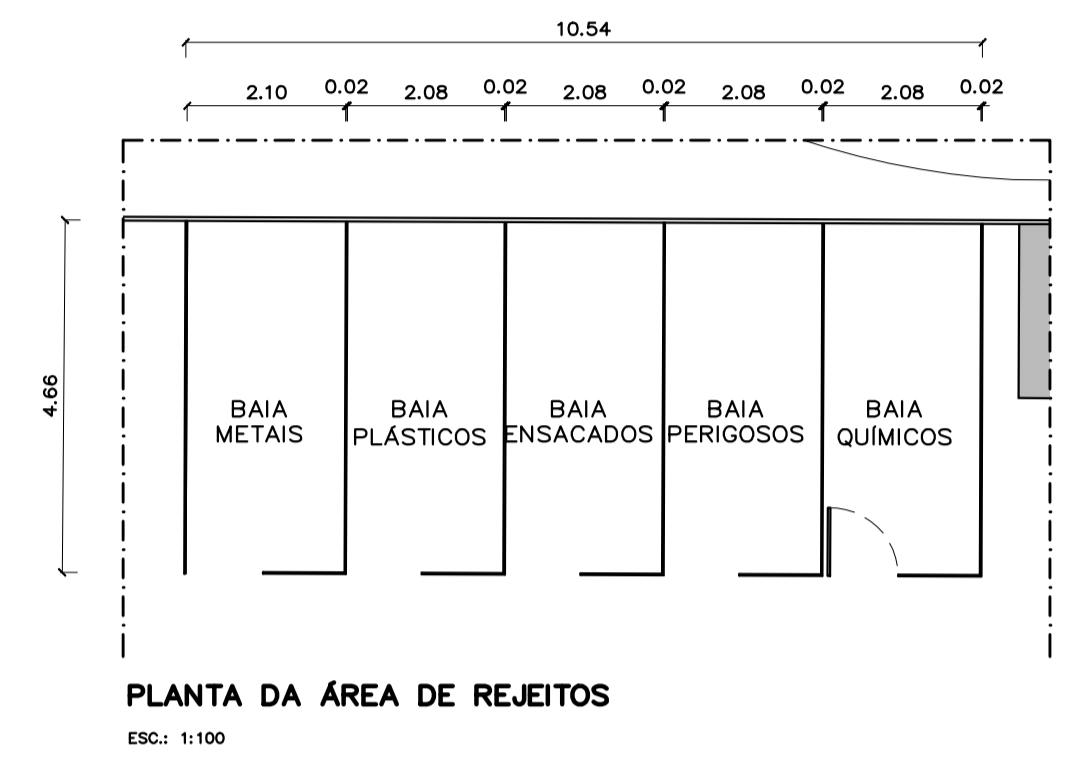
Fundação Universidade de Brasília
 Centro de Planejamento Oscar Niemeyer
IG-LGC LABORATÓRIOS ANALÍTICOS DE GEOCIÊNCIAS
 PROJETO - 04.01
 23106.081319/2017-00
 PROJETO EXECUTIVO ARQUITETURA

ESCALA: INDICADA
 UNIDADE: INDICADA
 DATA: MAIO/2020
 DESENHO: EQUIPE
 COORD.: ARQ. BRUNO GUIMARÃES
 EQUIPE: ENG. DANIELE FIRME
 ARQ. CLARISSA RENZDE

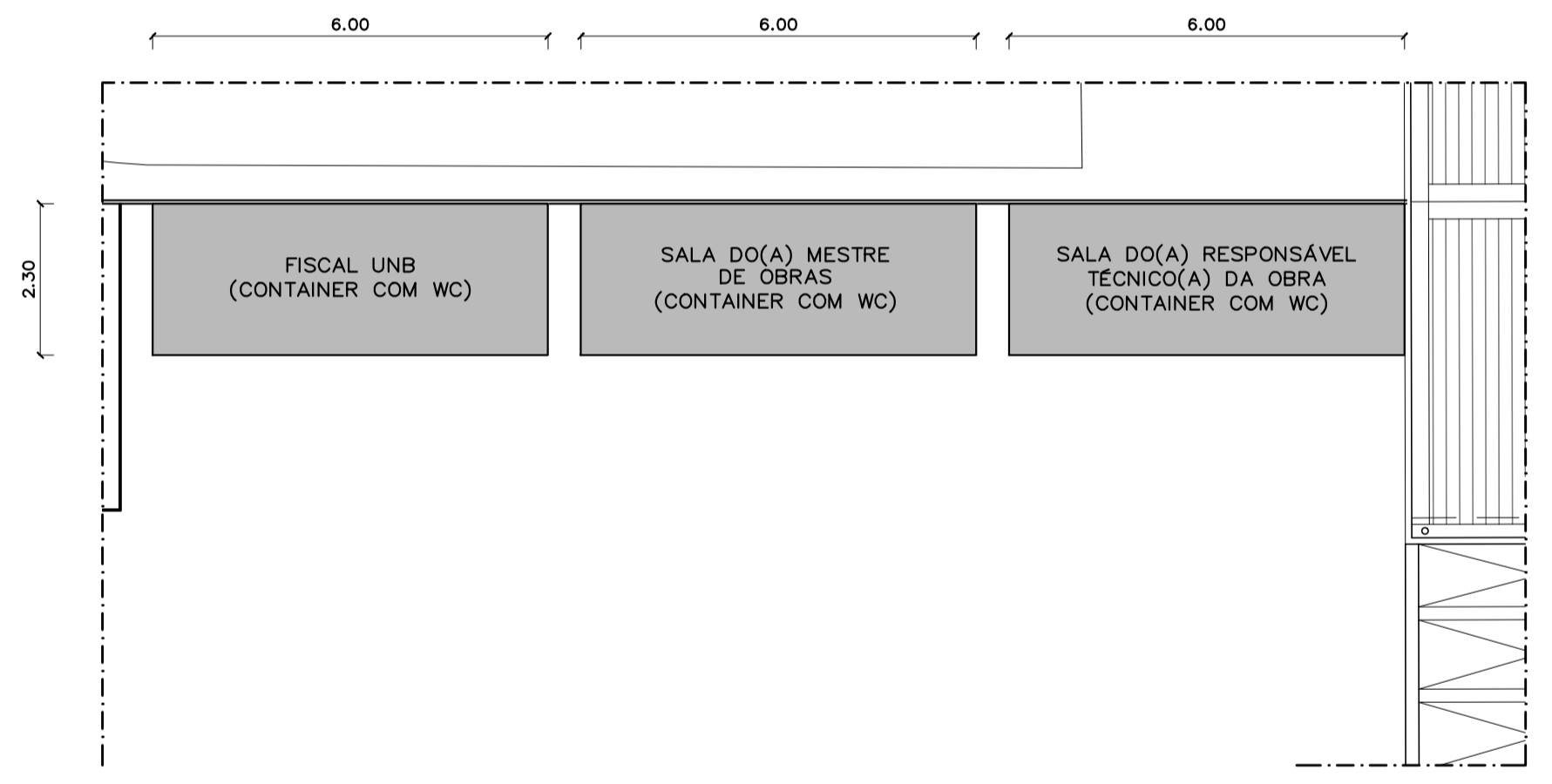
PE-CAN **01 / 02**
 INSTITUTO DE GEOCIÊNCIAS
 CANTEIRO DE OBRAS
 IMPLANTAÇÃO DO TAPUME E DETALHES CONSTRUTIVOS



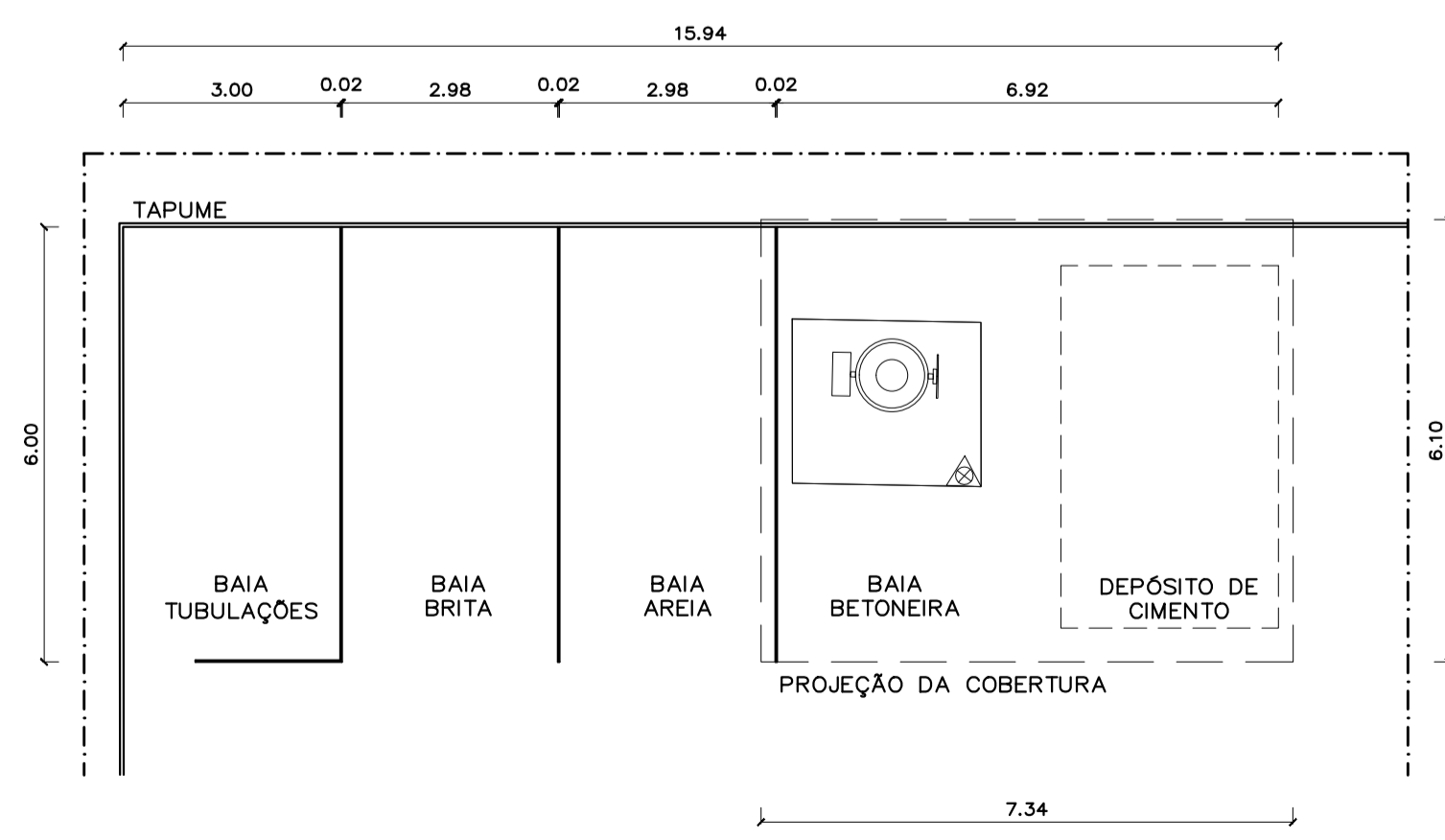
PLANTA DO CANTEIRO DE OBRAS
ESC.: 1:150



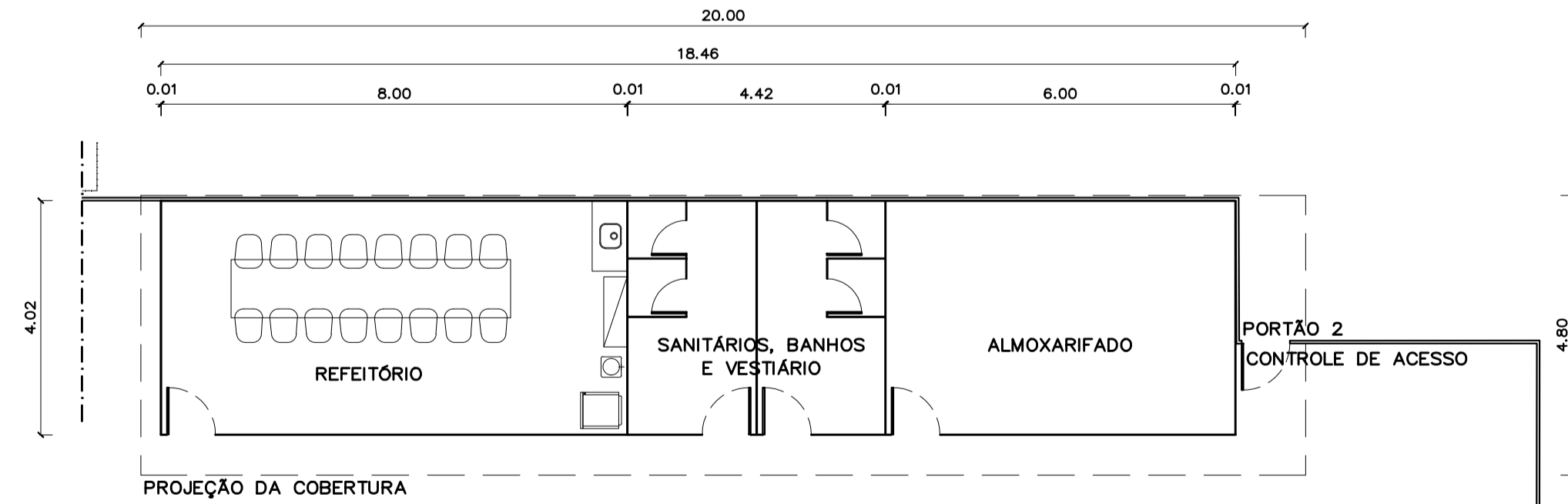
PLANTA DA ÁREA DE REJEITOS
ESC.: 1:100



PLANTA DA ADMINISTRAÇÃO LOCAL
ESC.: 1:100



PLANTA DAS BAIAS DE ARMAZENAMENTO
ESC.: 1:100



PLANTA DO CONTROLE DE ACESSO, ALMOXARIFADO, SANITÁRIOS E REFEITÓRIO
ESC.: 1:100

REVISÃO Nº	ALTERAÇÃO	RESPONSÁVEL	DATA
Fundação Universidade de Brasília Centro de Planejamento Oscar Niemeyer			
IG-ULEG		LABORATÓRIOS ANALÍTICOS DE GEOCIÊNCIAS PROJETO - 04.01 23106.081319/2017-00	
PROJETO EXECUTIVO		ARQUITETURA	
ESCALA:	INDICADA:	PE-CAN	02 / 02
UNIDADE:	METROS		
DATA:	MAIO/2020		
DESENHO:	EQUIPE:		
COORD.:	ARQ. BRUNO GUIMARÃES	FACULDADE DE MEDICINA	
EQUIPE:	ENG. DANIELE FIRME	CANTEIRO DE OBRAS	
	ARQ. CLARISSA REZENDE	PROJETO BÁSICO DO CANTEIRO	