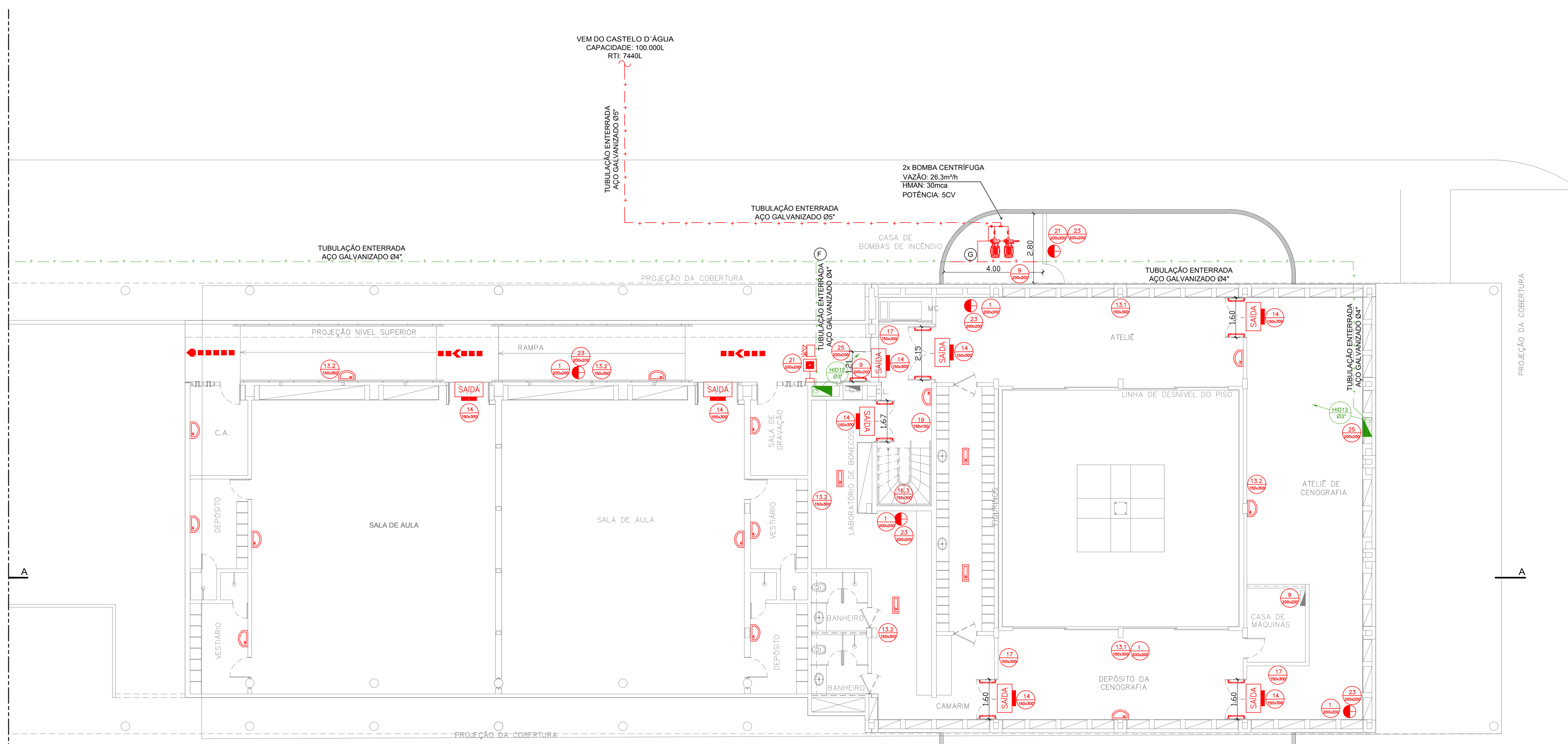
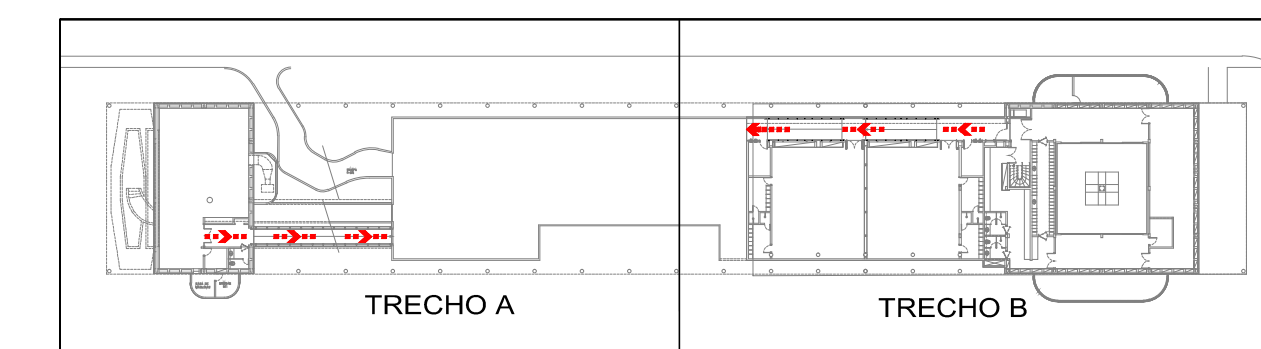


1 PLANTA BAIXA SUBSOLO - TRECHO A
ESCALA: 1/100



2 PLANTA BAIXA SUBSOLO - TRECHO B
ESCALA: 1/100



3 PLANTA CHAVE
SEM ESCALA

EXTINTORES		EXTINTOR DE INCÊNDIO MANUAL DE PÓ QUÍMICO PQS-CARGA 6kg-CAP. EXTINTORA ABC 3A-20 BC
HIDRANTES		
	HIDRANTE DE PAREDE C/ABRIGO 75x45x17cm MANGUEIRA TIPO II, 1.12"15m e ESG. Ø3"3mm	
	TUBULAÇÃO DO SISTEMA HIDRÁULICO PREVENTIVO	
	HIDRANTE DE PASSEIO	
	TUBULAÇÃO QUE SOBE	
	TUBULAÇÃO QUE DESCE	
ILUMINAÇÃO DE EMERGÊNCIA		
	LUMINÁRIA TIPO BLOCO AUTÔNOMO COM LEDS INSTALADO NO TETO	
	LUMINÁRIA TIPO BLOCO AUTÔNOMO COM LEDS INSTALADO NA PAREDE	
	LUMINÁRIA DE SINALIZAÇÃO DE SAÍDA COM PALAVRA "SAÍDA"-SISTEMA AUTÔNOMO	
	LUMINÁRIA DE SINALIZAÇÃO DE SAÍDA COM PALAVRA "SAÍDA" E IND. DE SENTIDO-SISTEMA AUTÔNOMO	
	LUMINÁRIA DE SINALIZAÇÃO DE SAÍDA COM PALAVRA "SAÍDA" IND. SENTIDO-PLAÇA-FACE-SIST. AUTÔNOMO	
SINALIZAÇÃO		
	PROIBIDO FUMAR (SIMBOLO CIRCULAR, FUNDO BRANCO, PICTOGRAMA PRETO FAIXA CIRCULAR E BARRA DIAMETRAL VERMELHA)	
	RISCO DE CHOQUE ELÉTRICO (SIMBOLO TRIANGULAR, FUNDO AMARELO PICTOGRAMA PRETO)	
	SINALIZAÇÃO DE SAÍDA DE EMERGÊNCIA SINALIZAÇÃO COM LETRA: PLACA FOTOLUMINESCENTE	
	SINALIZAÇÃO DE SAÍDA DE EMERGÊNCIA SINALIZAÇÃO COM LETRA: PLACA FOTOLUMINESCENTE	
	SINALIZAÇÃO DE SAÍDA DE EMERGÊNCIA PLACA FIXADA ACIMA DAS PORTAS - PLACA FOTOLUMINESCENTE	
	SINALIZAÇÃO DE SAÍDA DE EMERGÊNCIA SINALIZAÇÃO COM LETRA: PLACA FOTOLUMINESCENTE	
	PONTO DE ACIONAMENTO DO SISTEMA DE ALARME DE INCÊNDIO (SIMBOLO QUADRADO, FUNDO VERMELHO, PICTOGRAMA FOTOLUMINESCENTE)	
	EXTINTOR DE INCÊNDIO (SIMBOLO QUADRADO, FUNDO VERMELHO, PICTOGRAMA FOTOLUMINESCENTE)	
	ABRIGO DE MANGUEIRA E HIDRANTE (SIMBOLO QUADRADO, FUNDO VERMELHO, PICTOGRAMA FOTOLUMINESCENTE)	
	SINALIZAÇÃO DE ESCADA DE EMERGÊNCIA COM PALAVRA SAÍDA, SETA PARA DIREITA E SENTIDO PARA BAIXO - PLACA FOTOLUMINESCENTE	
	SINALIZAÇÃO DE ESCADA DE EMERGÊNCIA COM PALAVRA SAÍDA, SETA PARA ESQUERDA E SENTIDO PARA BAIXO - PLACA FOTOLUMINESCENTE	
	SINALIZAÇÃO DE ESCADA DE EMERGÊNCIA COM PALAVRA SAÍDA, SETA PARA DIREITA E SENTIDO PARA CIMA - PLACA FOTOLUMINESCENTE	
	SINALIZAÇÃO DE ESCADA DE EMERGÊNCIA COM PALAVRA SAÍDA, SETA PARA ESQUERDA E SENTIDO PARA CIMA - PLACA FOTOLUMINESCENTE	
	SINALIZAÇÃO DE NUMERAÇÃO DO PAVIMENTO PLACA FOTOLUMINESCENTE COM LETRA BRANCA E FUNDO VERDE	
	PLACA PROIBIDO ESTACIONAR USO EXCLUSIVO PARA O CORPO DE BOMBEIROS	
	DIREÇÃO DO FLUXO DA ROTA DE FUGA	
	SAÍDA FINAL DA ROTA DE FUGA	
	BARRA ANTIPÂNICO	
ALARME		
	ALARME DE ACIONAMENTO MANUAL	
	AVISADOR TIPO SIRENE	
	AVISADOR TIPO AUDIO VISUAL	
	CENTRAL DE ALARME	

NOTAS:

HIDRANTES:

- 1 - AS BOMBAS DE INCÊNDIO POSSUÍM INSTALAÇÃO INDEPENDENTE DA REDE ELÉTRICA GERAL, DE ACORDO COM O ITEM 4.11 DA NBR 13620/2013 DA ABNT.
- 2 - AS CANALIZAÇÕES CONDUZIDAS E REGISTRADAS UTILIZANDO O SISTEMA DE HIDRANTES SÃO EM AÇO GALVANIZADO RESISTENTES À PRESSÃO INTERNA E ESFORÇOS MECÂNICOS, CONFORME O ITEM 4.19 DA NBR 13620/2013 DA ABNT.
- 3 - A CANALIZAÇÃO DE INCÊNDIO APARENTE DEVERIA SER PINTADA A COR VERMELHA, DE ACORDO COM O ITEM 4.21 DA NBR 13620/2013 DA ABNT.
- 4 - OS ESBOÇOS DOS HIDRANTES DE PAREDE SÃO REGULARES, DE ACORDO COM O ITEM 4.24.8 DA NBR 13620/2013 DA ABNT.

ALARME DE EMERGÊNCIA:

- 1 - OS AVISADORES SONOROS DEVEM SER AUDÍVEIS EM TODOS OS PONTOS DA ESTACIONAMENTO SEM BARRA DE COMBUSTÍVEL, DE ACORDO COM O ITEM 5.1 DA NBR 13620/2013 DA ABNT.
- 2 - OS AVISADORES SONOROS E/OU VISUAIS DEVEM SER INSTALADOS A UMA ALURA ENTRE 2,20M A 2,50M DE ACORDO COM O ITEM 5.8 DA NBR 13620/2013 DA ABNT.

ILUMINAÇÃO DE EMERGÊNCIA:

- 1 - AS LUMINÁRIAS DE EMERGÊNCIA SÃO DO TIPO BLOCO AUTÔNOMO COM LÂMPADA FOTOLUMINESCENTE OU LEDS, DE ACORDO COM O ITEM 4.3 DA NBR 13620/2013 DA ABNT. TENSÃO DE ALIMENTAÇÃO (MÁXIMO DE 30V), POTÊNCIA (W), DE ACORDO COM O ITEM 4.11 DA NBR 13620/2013 DA ABNT. TIPO DE AUTONOMIA DE 10 MIN. MÍNIMO, DE ACORDO COM O ITEM 4.14 DA NBR 13620/2013 DA ABNT.
- 2 - O SISTEMA DE ILUMINAÇÃO DE EMERGÊNCIA ALIMENTADO POR BATERIA DE ACORDO COM O ITEM 4.1.2 DA NBR 13620/2013 DA ABNT.

GLP:

- 1 - A EDIFICAÇÃO NÃO PROJETADA PARA UTILIZAÇÃO DE GLP, DE ACORDO COM O ITEM 4.1.3 DA NBR 13620/2013 DA ABNT.

ACESSO À VIATURA:

- 1 - A FAIXA DE ESTACIONAMENTO DEVE POSSUIR BALIZADORES, ESTACAS REMOVÍVEIS, DELIMITADORES MÓVEIS OU CONES DE FORMA QUE PREVINA O ESTACIONAMENTO DE VEÍCULOS PARTICULARES NA FAIXA DE ESTACIONAMENTO, CONFORME ITEM 4.3 DA NBR 13620/2013 DA ABNT.

SAÍDA DE EMERGÊNCIA:

- 1 - AS PORTAS FICARÃO ABERTAS DURANTE O HORÁRIO DE FUNCIONAMENTO.
- 2 - TODAS AS SAÍDAS DE EMERGÊNCIA DEVEM SER PRESTADAS DE ABRIR DO LADO FOR PAREDES OU GUARDAS (GUARDA-CORPO/CONTORNAS), SEMPRE QUE HOUVER QUALQUER DESNÍVEL MAIOR DE 19 CM PARA EVITAR QUEIMAS.
- 3 - OS CORRIDORES E ESCADAS DEVEM SER CONTÍNUOS, SEM INTERRUPTORES NOS PÁRAMOS DAS ESCADAS OU RAMPAS CONFORME ITEM 4.1.3.2 DA NBR 13620/2013 DA ABNT.
- 4 - AS RAMPAS DEVEM SER DOTADAS DE CORREDEIRAS E GUARDAS DE FORMA ANALÓGICA AO ESPECIFICADO EM 4.1.1 E 4.1.2, CONFORME ITEM 4.3.2.1 DA NBR 13620/2013 DA ABNT.
- 5 - AS ESCADAS DEVEM TER SINALIZAÇÃO DE EMERGÊNCIA, ALÉM DA SINALIZAÇÃO DE EMERGÊNCIA, E OUTROS, DOS ACESSOS APLICÁVEIS, COM AS DEVIDAS ALTERAÇÕES, AS BARRAS, CONFORME ITEM 4.3.2.1.9 DA NBR 13620/2013 DA ABNT.
- 6 - TODAS AS RAMPAS DEVEM TER OS PROELOS COM CONDIÇÕES ANTIDERRAPANTES, E QUE PERMANEÇAM ANTIDERRAPANTES COM O USO, CONFORME ITEM 4.3.2.1.10 DA NBR 13620/2013 DA ABNT.

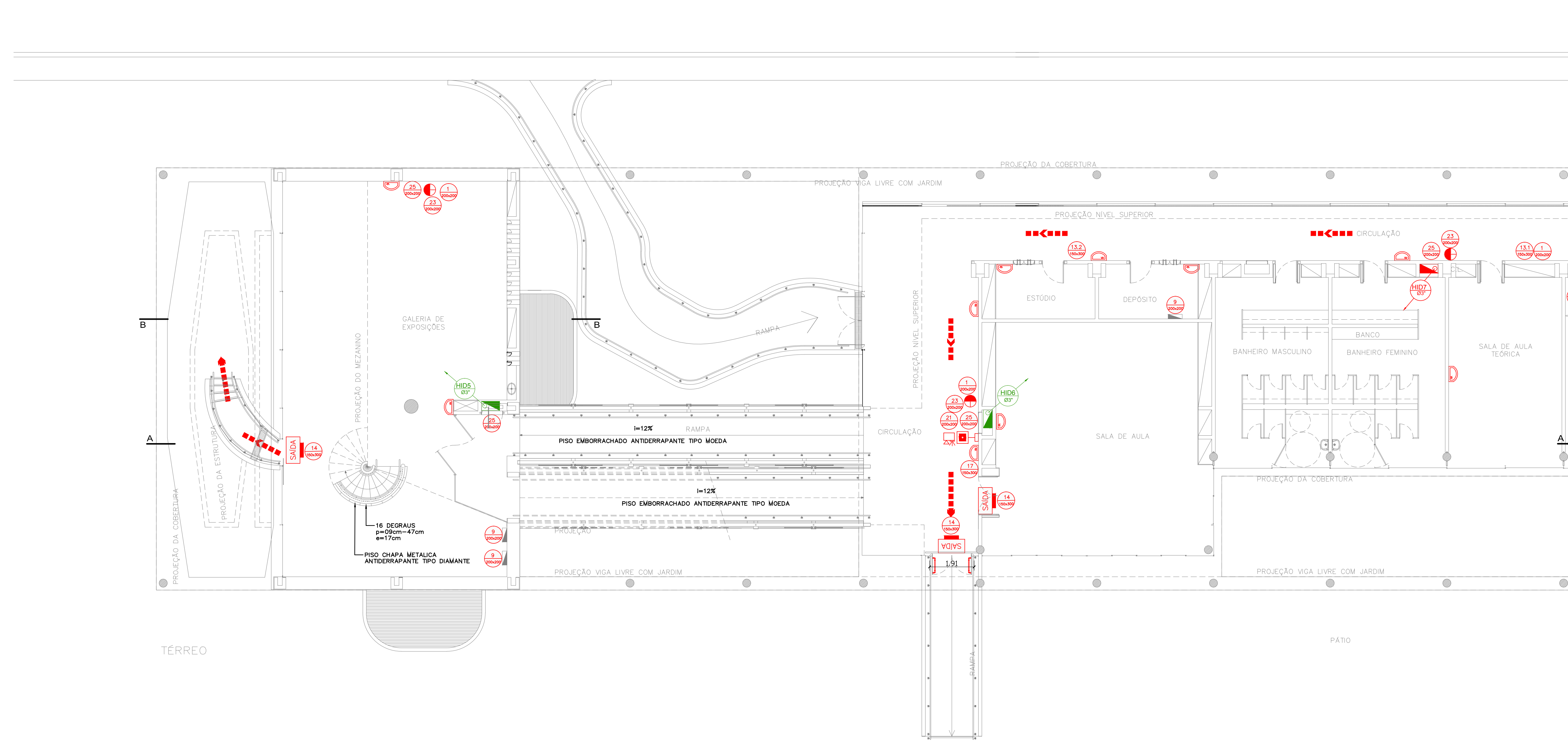
CLIENTE		FUNDAÇÃO UNIVERSIDADE DE BRASÍLIA
URBEM	DATA	08/2017
END.	PROJETO EXECUTIVO	IDA - OFICINAS ESPECIAIS
EMPRESA	ESCALA	INDICADA
TÍTULO	DESCRIÇÃO	COMBATE A INCÊNDIO
FUNDAÇÃO UNIVERSIDADE DE BRASÍLIA		INC_02/07
Rua Washington Luiz, 1118, 6º 901		
Centro - Forno Alegre - DF		
CEP 90010-400 - Telef: (0) 3000-3000		
CNPJ: 08.907.088/0001-00		

QUADRO DE ÁREAS:	LOCALIZAÇÃO SEM ESCALA:
ÁREA DE INTERVENÇÃO	A=3.191,87m²

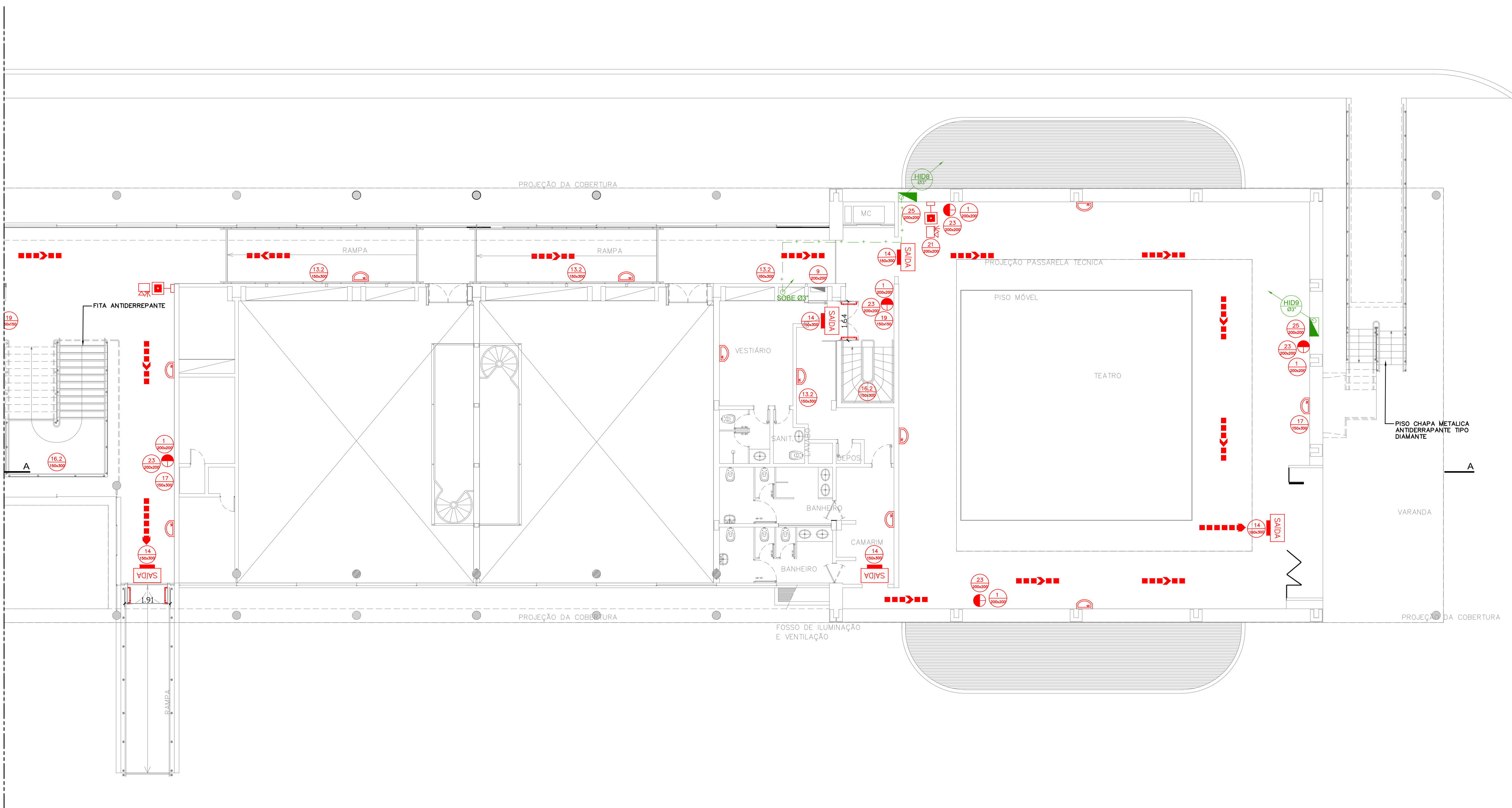
RESPONSÁVEL TÉCNICO:	
RESPONSÁVEL TÉCNICO	ELABORAÇÃO
ENGR. PAULO LOPES	ENGR. PAULO LOPES
CPRO. PROJETISTA	CPRO. PROJETISTA
COORDENADOR DE PROJETO	REVISÃO
ENGR. ALVARO DE MOURA	ENGR. VERA
CPRO. PROJ. 160.700	CPRO. PROJ. 160.700

QUADRO DE REVISÃO			
Rev.	Data	Descrição	Elaboração

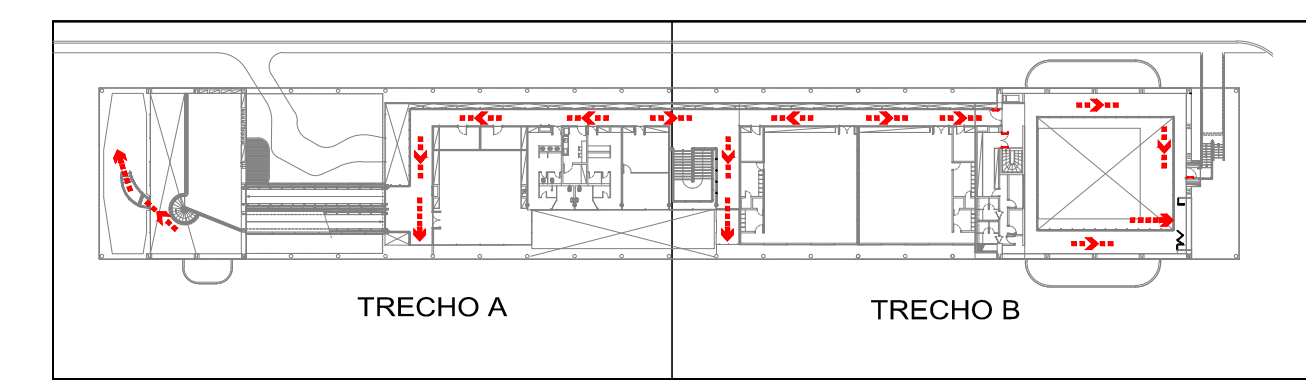
DOCUMENTOS DE REFERÊNCIA:		
Nome	Data	Descrição



1 PLANTA BAIXA TÉRREO - TRECHO A
ESCALA 1:100



2 PLANTA BAIXA TÉRREO - TRECHO B
ESCALA 1:100



3 PLANTA CHAVE
SEM ESCALA

EXTINTORES	EXTINTOR DE INCÊNDIO MANUAL DE PÓ QUÍMICO PIS-CARGA 8kg-CAP. EXTINTORA ABC 3A-20 BC
HIDRANTES	HIDRANTE DE PAREDE C/ ABRIGO 75x45x17cm MANGUEIRAS TIPO II, 1.1/2"-15m E ESG. Ø13mm
TUBULAÇÃO DO SISTEMA HIDRÁULICO PREVENTIVO	
HIDRANTE DE PASSEIO	
TUBULAÇÃO QUE SOBE	
TUBULAÇÃO QUE DESCE	
ILUMINAÇÃO DE EMERGÊNCIA	LUMINÁRIA TIPO BLOCO AUTÔNOMO COM LEDS INSTALADO NO TETO
LUMINÁRIA TIPO BLOCO AUTÔNOMO COM LEDS INSTALADO NA PAREDE	
LUMINÁRIA DE SINALIZAÇÃO DE SAÍDA COM PALAVRA "SAÍDA" - SISTEMA AUTÔNOMO	
LUMINÁRIA DE SINALIZAÇÃO DE SAÍDA COM PALAVRA "SAÍDA" E IND. DE SENTIDO - SISTEMA AUTÔNOMO	
LUMINÁRIA DE SINALIZAÇÃO DE SAÍDA COM PALAVRA "SAÍDA" IND. SENTIDO-OUPLA FACE-SIST. AUTÔNOMO	
SINALIZAÇÃO	PROIBIDO FUMAR (SIMBOLO CIRCULAR, FUNDO BRANCO, PICTOGRAMA PRETO FAIXA CIRCULAR E BARRA DIAMETRAL VERMELHA)
RISCO DE CHOQUE ELÉTRICO (SIMBOLO TRIANGULAR, FUNDO AMARELO PICTOGRAMA PRETO)	
SINALIZAÇÃO DE SAÍDA DE EMERGÊNCIA SETA PARA ESQUERDA - PLACA FOTOLUMINESCENTE	
SINALIZAÇÃO DE SAÍDA DE EMERGÊNCIA SETA PARA DIREITA - PLACA FOTOLUMINESCENTE	
SINALIZAÇÃO DE SAÍDA DE EMERGÊNCIA PLACA FIXADA ACIMA DAS PORTAS - PLACA FOTOLUMINESCENTE	
SINALIZAÇÃO COMPLEMENTAR - PLACA FOTOLUMINESCENTE	
PONTO DE ACIONAMENTO DO SISTEMA DE ALARME DE INCÊNDIO (SIMBOLO QUADRADO, FUNDO VERMELHO, PICTOGRAMA FOTOLUMINESCENTE)	
EXTINTOR DE INCÊNDIO (SIMBOLO QUADRADO, FUNDO VERMELHO, PICTOGRAMA FOTOLUMINESCENTE)	
ABRIGO DE MANGUEIRA E HIDRANTE (SIMBOLO QUADRADO, FUNDO VERMELHO, PICTOGRAMA FOTOLUMINESCENTE)	
SINALIZAÇÃO DE ESCADA DE EMERGÊNCIA COM PALAVRA SAÍDA SETA PARA DIREITA E SENTIDO PARA BAIXO - PLACA FOTOLUMINESCENTE	
SINALIZAÇÃO DE ESCADA DE EMERGÊNCIA COM PALAVRA SAÍDA, SETA PARA ESQUERDA E SENTIDO PARA BAIXO - PLACA FOTOLUMINESCENTE	
SINALIZAÇÃO DE ESCADA DE EMERGÊNCIA COM PALAVRA SAÍDA, SETA PARA DIREITA E SENTIDO PARA CIMA - PLACA FOTOLUMINESCENTE	
SINALIZAÇÃO DE EMERGÊNCIA DO PAVIMENTO PLACA FOTOLUMINESCENTE COM LETRA BRANCA E FUNDO VERDE	
PLACA PROIBIDO ESTACIONAR USO EXCLUSIVO PARA O CORPO DE BOMBEIROS	
DIREÇÃO DO FLUXO DA ROTA DE FUGA	
SAÍDA FINAL DA ROTA DE FUGA	
BARRA ANTIPÂNICO	
ALARME	ALARME DE ACIONAMENTO MANUAL
AVISADOR TIPO SIRENE	
AVISADOR TIPO AUDIO VISUAL	
CENTRAL DE ALARME	
NOTAS:	
HIDRANTES:	
1 - AS BOMBAS DE INCÊNDIO POSSUEM INSTALAÇÃO INDEPENDENTE DA REDE ELÉTRICA GERAL, DE ACORDO COM O ITEM 4.14 DA NBR 13620-1/2010 DA ABNT.	
2 - AS CALHAZAS DE INCÊNDIO POSSUEM INSTALAÇÃO INDEPENDENTE DA REDE ELÉTRICA GERAL, DE ACORDO COM O ITEM 4.15 DA NBR 13620-1/2010 DA ABNT.	
3 - AS CALHAZAS DE INCÊNDIO POSSUEM INSTALAÇÃO INDEPENDENTE DA REDE ELÉTRICA GERAL, DE ACORDO COM O ITEM 4.16 DA NBR 13620-1/2010 DA ABNT.	
4 - OS ESQUISOS DOS HIDRANTES DE PAREDE SÃO REGULÁVEIS, DE ACORDO COM O ITEM 4.24.6 DA NBR 13620-1/2010 DA ABNT.	
ALARME DE EMERGÊNCIA:	
1 - OS AVISADORES SONOROS DEVEM SER AUDÍVEIS EM TODOS OS PONTOS DA EDIFICAÇÃO SEM INIBIR A COMUNICAÇÃO VERBAL, DE ACORDO COM O ITEM 6.1 DA NBR 17240/2010 DA ABNT.	
2 - OS AVISADORES SONOROS DEVEM SER INSTALADOS EM UMA ALTURA ENTRE 2,20M A 2,30M DE ACORDO COM O ITEM 5.6.3 DA NBR 17240/2010 DA ABNT.	
LUMINAÇÃO DE EMERGÊNCIA:	
1 - AS LUMINÁRIAS DE EMERGÊNCIA SÃO DO TIPO BLOCO AUTÔNOMO COM LÂMPADA FLUORESCENTE OU LEDS, DE ACORDO COM O ITEM 4.3 DA NBR 10868/2013 DA ABNT.	
2 - O SISTEMA DE LUMINAÇÃO DE EMERGÊNCIA ALIMENTADO POR CENTRAL DE EMERGÊNCIA DE ACORDO COM O ITEM 4.1.2 DA NBR 10868/2013 DA ABNT.	
GLP:	
1 - A EDIFICAÇÃO NÃO É PROJETADA PARA UTILIZAÇÃO DE GLP, DE ACORDO COM O ITEM 4.1.3 DA NBR 10868/2013 DA ABNT.	
ACESSO À NATURA:	
1 - A FAIXA DE ESTACIONAMENTO DEVE POSSUIR BALIZADORES, ESTACAS REMOVÍVEIS, DELIMITADORES MÓVEIS OU CORRES DE FORMA QUE PREVINA O ESTACIONAMENTO DE VEÍCULOS PARTICULARES NA FAIXA DE ESTACIONAMENTO, CONFORME ITEM 4.3.9 DA NBR 13620-1/2010 DA ABNT.	
SAÍDA DE EMERGÊNCIA:	
1 - AS PORTAS FICAM ABERTAS DURANTE O HORÁRIO DE FUNCIONAMENTO.	
2 - TODA SAÍDA DE EMERGÊNCIA DEVE SER PROTEGIDA DE AMBOS OS LADOS POR PAREDES OU GUARDAS-GRUVA, CORPOS CONTÍNUOS, SEMPRE QUE EXISTIR QUALQUER OBSTÁCULO, MAIOR DE 11 CM PARA PORTAS QUADRADAS.	
3 - OS CORRIMAOS LATERAIS DEVEM SER CONTÍNUOS, SEM INTERUPÇÃO NOS PATAMARES DAS ESCADAS OU RAMPAS CONFORME ITEM 4.1.6 DA NBR 13620-1/2010 DA ABNT.	
4 - AS RAMPAS DEVEM SER DOTADAS DE CORRIMAOS E GUARDAS DE FORMA ANALOGA AO ESPECIFICADO EM 4.6.1 E 4.6.2, CONFORME ITEM 4.3.2.1 DA NBR 13620-1/2010 DA ABNT.	
5 - AS EXIGÊNCIAS DE SINALIZAÇÃO, LUMINAÇÃO, AUSÊNCIA DE OBSTÁCULOS E OUTROS, DOS ACESSOS APLICAM-SE, COM AS DEVIDAS ALTERAÇÕES, AS RAMPAS, CONFORME ITEM 4.3.2.1.3 DA NBR 13620-1/2010 DA ABNT.	
6 - TODAS AS RAMPAS DEVEM TER OS PISOS COM CONDIÇÕES ANTIDERRAPANTES, E QUE PERMANEÇAM ANTIDERRAPANTES COM O USO, CONFORME ITEM 4.3.2.1.3 DA NBR 13620-1/2010 DA ABNT.	

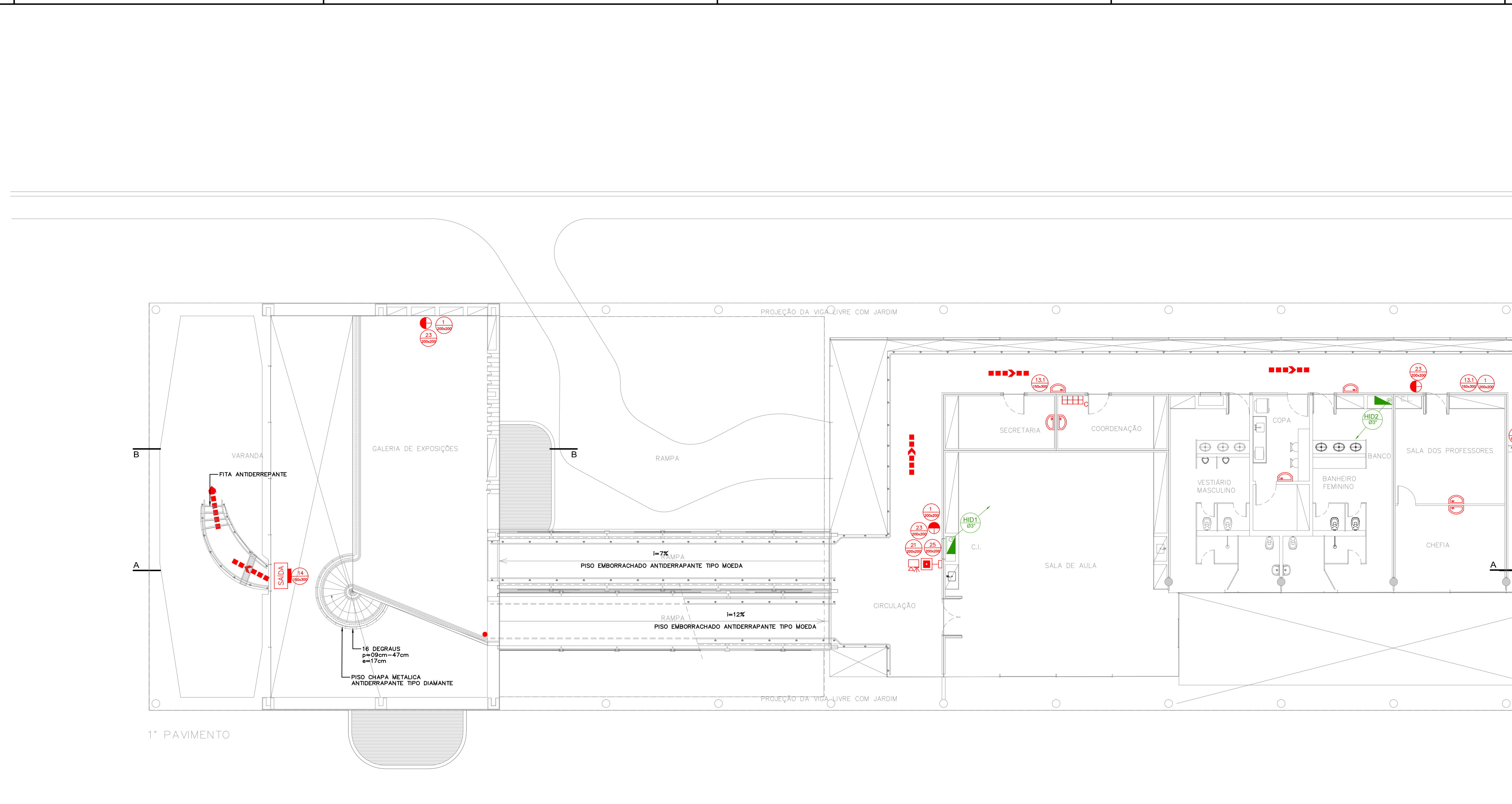
CLIENTE	FUNDAÇÃO UNIVERSIDADE DE BRASÍLIA
ORÇAMENTO	IDA - OFICINAS ESPECIAIS
DATA	08/2017
PROJETO EXECUTIVO	ESCALA INDICADA
PROJETO	INC_03/07
PROJETO	CONTE A INCÊNDIO
PROJETO	INC_03/07
PROJETO	INC_03/07

QUADRO DE ÁREAS:	LOCALIZAÇÃO SEM ESCALA:
ÁREA DE INTERVENÇÃO	A=3.191,87m²

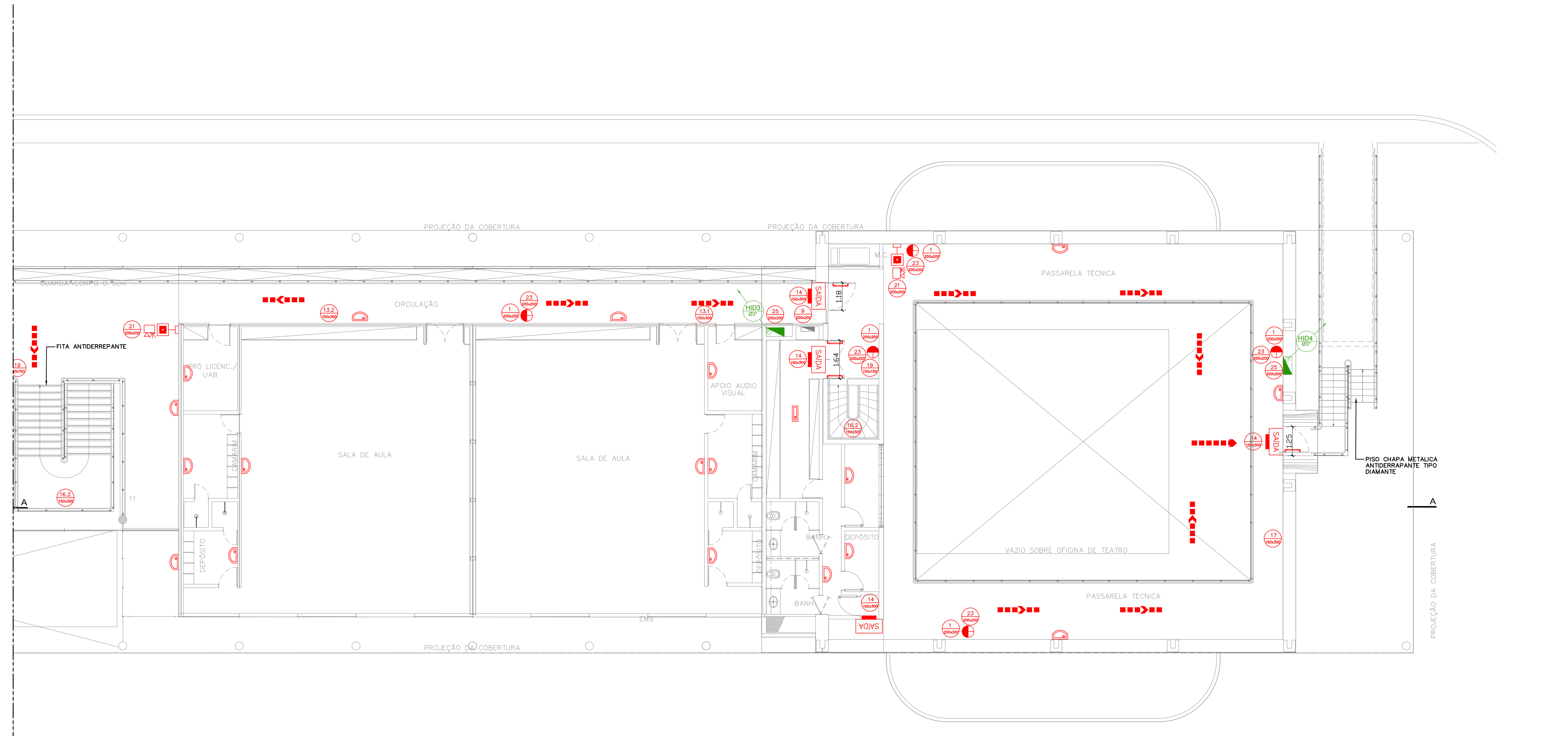
RESPONSÁVEL TÉCNICO:	
RESPONSÁVEL TÉCNICO	ELABORAÇÃO
COORDENADOR	DESENHO

QUADRO DE REVISÃO			
Rev.	Data	Descrição	Elaboração

DOCUMENTOS DE REFERÊNCIA:		
Rev.	Data	Descrição



1 PLANTA BAIXA 1º PAVIMENTO - TRECHO A
ESCALA: 1/100



2 PLANTA BAIXA 1º PAVIMENTO - TRECHO B
ESCALA: 1/100

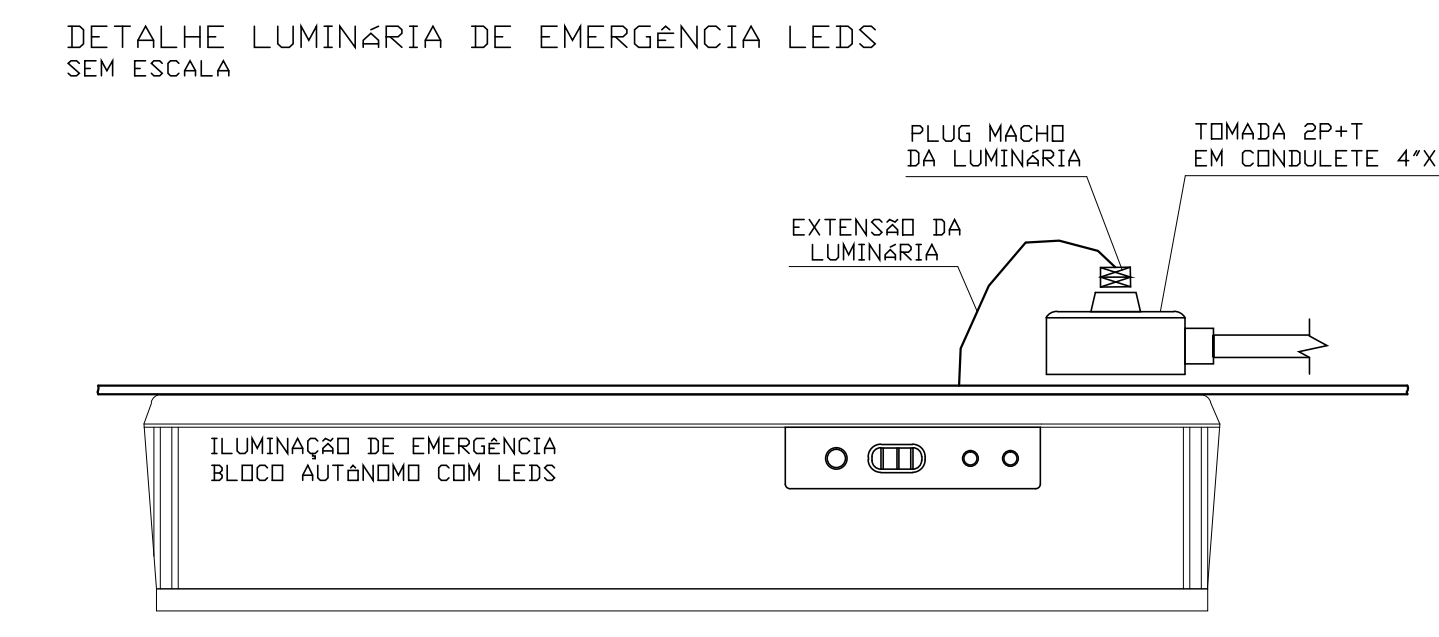
EXTINTORES	EXTINTOR DE INCÊNDIO MANUAL DE PÓ QUÍMICO PIS-CARGA 8kg-CAP. EXTINTORA ABC 3A-20 BC
HIDRANTES	HIDRANTE DE PAREDE C/ ABRIGO 75x45x17cm MANGUEIRAS TIPO B, 1.1/2"-15m E ESG. Ø30- Ø13mm
	TUBULAÇÃO DO SISTEMA HIDRÁULICO PREVENTIVO
	HIDRANTE DE PASSEIO
	TUBULAÇÃO QUE SOBE
	TUBULAÇÃO QUE DESCE
ILUMINAÇÃO DE EMERGÊNCIA	
	LUMINÁRIA TIPO BLOCO AUTÔNOMO COM LEDS INSTALADO NO TETO
	LUMINÁRIA TIPO BLOCO AUTÔNOMO COM LEDS INSTALADO NA PAREDE
	LUMINÁRIA DE SINALIZAÇÃO DE SAÍDA COM PALAVRA "SAÍDA"-SISTEMA AUTÔNOMO
	LUMINÁRIA DE SINALIZAÇÃO DE SAÍDA COM PALAVRA "SAÍDA" E IND. DE SENTIDO-SISTEMA AUTÔNOMO
	LUMINÁRIA DE SINALIZAÇÃO DE SAÍDA COM PALAVRA "SAÍDA" IND. SENTIDO-OUPLA FACE-SIST. AUTÔNOMO
SINALIZAÇÃO	
	PROIBIDO FUMAR (SIMBOLO CIRCULAR, FUNDO BRANCO, PICTOGRAMA PRETO FAIXA CIRCULAR E BARRA DIAMETRAL VERMELHA)
	RISCO DE CHOQUE ELÉTRICO (SIMBOLO TRIANGULAR, FUNDO AMARELO PICTOGRAMA PRETO)
	SINALIZAÇÃO DE SAÍDA DE EMERGÊNCIA SETA PARA ESQUERDA - PLACA FOTOLUMINESCENTE
	SINALIZAÇÃO DE SAÍDA DE EMERGÊNCIA SETA PARA DIREITA - PLACA FOTOLUMINESCENTE
	SINALIZAÇÃO DE SAÍDA DE EMERGÊNCIA PLACA FIXADA ACIMA DAS PORTAS - PLACA FOTOLUMINESCENTE
	SINALIZAÇÃO DE SAÍDA DE EMERGÊNCIA SINALIZAÇÃO COMPLEMENTAR - PLACA FOTOLUMINESCENTE
	PONTO DE ACIONAMENTO DO SISTEMA DE ALARME DE INCÊNDIO (SIMBOLO QUADRADO, FUNDO VERMELHO, PICTOGRAMA FOTOLUMINESCENTE)
	EXTINTOR DE INCÊNDIO (SIMBOLO QUADRADO, FUNDO VERMELHO, PICTOGRAMA FOTOLUMINESCENTE)
	ABRIGO DE MANGUEIRA E HIDRANTE (SIMBOLO QUADRADO, FUNDO VERMELHO, PICTOGRAMA FOTOLUMINESCENTE)
	SINALIZAÇÃO DE ESCADA DE EMERGÊNCIA COM PALAVRA SAÍDA SETA PARA DIREITA E SENTIDO PARA BAIXO - PLACA FOTOLUMINESCENTE
	SINALIZAÇÃO DE ESCADA DE EMERGÊNCIA COM PALAVRA SAÍDA, SETA PARA ESQUERDA E SENTIDO PARA BAIXO - PLACA FOTOLUMINESCENTE
	SINALIZAÇÃO DE ESCADA DE EMERGÊNCIA COM PALAVRA SAÍDA, SETA PARA DIREITA E SENTIDO PARA CIMA - PLACA FOTOLUMINESCENTE
	SINALIZAÇÃO DE INIBIÇÃO DO PAVIMENTO PLACA FOTOLUMINESCENTE COM LETRA BRANCA E FUNDO VERDE
	PLACA PROIBIDO ESTACIONAR USO EXCLUSIVO PARA O CORPO DE BOMBEIROS
	DIREÇÃO DO FLUXO DA ROTA DE FUGA
	SAÍDA FINAL DA ROTA DE FUGA
	BARRA ANTIPÂNICO
ALARME	
	ALARME DE ACIONAMENTO MANUAL
	AVISADOR TIPO SIRENE
	AVISADOR TIPO AUDIO VISUAL
	CENTRAL DE ALARME
NOTAS:	
<p>HIDRANTES:</p> <p>1- AS BOMBAS DE INCÊNDIO POSSUÍM INSTALAÇÃO INDEPENDENTE DA REDE ELÉTRICA GERAL, DE ACORDO COM O ITEM 4.14 DA NBR 13.037 - CIBDF. 2- AS CARGAS DE INCÊNDIO CONDIÇÕES DE INSTALAÇÃO E DE USO DEVEEM SER DE ACORDO COM O ITEM 4.15 DA NBR 13.037 - CIBDF. 3- AS CARGAS DE INCÊNDIO CONDIÇÕES DE INSTALAÇÃO E DE USO DEVEEM SER DE ACORDO COM O ITEM 4.16 DA NBR 13.037 - CIBDF. 4- OS ESQUISOS DOS HIDRANTES DE PAREDE SÃO REGULÁVEIS, DE ACORDO COM O ITEM 4.24.4 DA NBR 04 - CIBDF.</p> <p>ALARME DE EMERGÊNCIA:</p> <p>1- OS AVISADORES SONOROS DEVEM SER AUDÍVEIS EM TODOS OS PONTOS DA EDIFICAÇÃO SEM INIBIR A COMUNICAÇÃO VERBAL, DE ACORDO COM O ITEM 6.1 DA NBR 17240/2010 DA ABNT. 2- OS AVISADORES SONOROS DEVEM SER VISUAIS EM TODOS OS PONTOS DA EDIFICAÇÃO, DE ACORDO COM O ITEM 6.3 DA NBR 17240/2010 DA ABNT.</p> <p>ILUMINAÇÃO DE EMERGÊNCIA:</p> <p>1- AS LUMINÁRIAS DE EMERGÊNCIA SÃO DO TIPO BLOCO AUTÔNOMO COM LÂMPADA FLUORESCENTE OU LEDS, DE ACORDO COM O ITEM 4.3 DA NBR 10898/2013 DA ABNT. TENSÃO DE ALIMENTAÇÃO: MÁXIMO DE 24V, POTÊNCIA (W), DE ACORDO COM TABELA 5.11 DA NBR 10898/2013 DA ABNT. TEMPO DE AUTONOMIA DE 1H NO MÍNIMO, DE ACORDO COM O ITEM 4.3 DA NBR 10898/2013 DA ABNT. 2- O SISTEMA DE ILUMINAÇÃO DE EMERGÊNCIA ALIMENTADO POR CENTRAL DE BATERIA FOI DIMENSIONADO DE ACORDO COM O ITEM 4.1.2 DA NBR 10898/2013 DA ABNT.</p> <p>GLP:</p> <p>1- A EDIFICAÇÃO NÃO PROJETADA PARA UTILIZAÇÃO DE GLP, DE ACORDO COM O ITEM 4.1.3 DA NT 06/2007.</p> <p>ACESSO À NATUREZA:</p> <p>1- A FAIXA DE ESTACIONAMENTO DEVE POSSUIR REALIZADORES, ESTACAS REMOVÍVEIS, DELIMITADORES MÓVEIS OU CORRES DE FORMA QUE PREVINA O ESTACIONAMENTO DE VEÍCULOS PARTICULARES NA FAIXA DE ESTACIONAMENTO, CONFORME ITEM 4.3.9 DA NT 11 DO CIBDF.</p> <p>SAÍDA DE EMERGÊNCIA:</p> <p>1- AS PORTAS FICARÃO ABERTAS DURANTE O HORÁRIO DE FUNCIONAMENTO. 2- TODA SAÍDA DE EMERGÊNCIA DEVE SER PROTEGIDA DE AMBOS OS LADOS POR PAREDES OU GUARDAS-QUARDA-CORPOES CONTÍNUAS, SEMPRE QUE EXISTIR QUALQUER OBSTÁCULO, MAIOR DE 10 CM, PARA ENTÃO QUEDAS. 3- OS CORRIMAOS LATERAIS DEVEM SER CONTÍNUOS, SEM INTERUPÇÃO NOS PONTOS DAS ESCADAS OU RAMPAIS CONFORME ITEM 4.6.1.2.1.9 DA NT 10 DO CIBDF. 4- AS RAMPAIS DEVEM SER DOTADAS DE CORRIMAOS E GUARDAS DE FORMA ANALOGA AO ESPECIFICADO EM 4.6.1.1 E 4.6.2, CONFORME ITEM 4.3.2.1.9 DA NT 10 DO CIBDF. 5- AS EXIGÊNCIAS DE SINALIZAÇÃO, ILUMINAÇÃO, AUSÊNCIA DE OBSTÁCULOS E OUTROS, DOS ACESSOS APLICAM-SE, COM AS DEVIDAS ALTERAÇÕES, AS RAMPAIS, CONFORME ITEM 4.3.2.1.9 DA NT 10 DO CIBDF. 6- TODAS AS RAMPAIS DEVEM TER OS PISOS COM CONDIÇÕES ANTIDERRAPANTES, E QUE PERMANEÇAM ANTIDERRAPANTES COM O USO, CONFORME ITEM 4.3.2.1.9 DA NT 10 DO CIBDF.</p>	

CLIENTE		FUNDAÇÃO UNIVERSIDADE DE BRÁSILIA	
ORÇAMENTO	ORÇAMENTO	DATA	08/2017
PROJETO EXECUTIVO	PROJETO EXECUTIVO	PROJETO	COMBATE A INCÊNDIO
ÁREA DE INTERVENÇÃO		LOCALIZAÇÃO SEM ESCALA:	
A = 3.191,87m²			
RESPONSÁVEL TÉCNICO:			
RESPONSÁVEL TÉCNICO	ELABORAÇÃO		
COORDENADOR RA	DESENHO		
QUADRO DE REVISÃO			
Rev.	Data	Descrição	Elaboração
R02	31/01/2019	REVISÃO CONFORME OFICINA Nº 15/2019/NFPA / CEPLAN / CPROJ	KAREN - CBR
R01	23/01/2019	REVISÃO CONFORME OFICINA Nº 07/2019/NFPA / CEPLAN / CPROJ	KAREN - CBR
R00	27/12/2018	EMISSÃO INICIAL	KAREN - CBR
DOCUMENTOS DE REFERÊNCIA:			
Nome			
Data			
Descrição			



3 PLANTA CHAVE SEM ESCALA

EXTINTORES	
	EXTINTOR DE INCÊNDIO MANUAL DE PÓ QUÍMICO PIS-CARGA 8kg-CAP. EXTINTORA ABC 3A-20 BC
HIDRANTES	
	HIDRANTE DE PAREDE C/ ABRIGO 75x45x17cm MANGUEIRAS TIPO E: 1.1/2"-15m E ESG. Ø31xmm
	TUBULAÇÃO DO SISTEMA HIDRÁULICO PREVENTIVO
	HIDRANTE DE PASSEIO
	TUBULAÇÃO QUE SOBE
	TUBULAÇÃO QUE DESCE
ILUMINAÇÃO DE EMERGÊNCIA	
	LUMINÁRIA TIPO BLOCO AUTÔNOMO COM LEDES INSTALADO NO TETO
	LUMINÁRIA TIPO BLOCO AUTÔNOMO COM LEDES INSTALADO NA PAREDE
	LUMINÁRIA DE SINALIZAÇÃO DE SAÍDA COM PALAVRA "SAIDA" - SISTEMA AUTÔNOMO
	LUMINÁRIA DE SINALIZAÇÃO DE SAÍDA COM PALAVRA "SAIDA" E IND. DE SENTIDO - SISTEMA AUTÔNOMO
	LUMINÁRIA DE SINALIZAÇÃO DE SAÍDA COM PALAVRA "SAIDA" E IND. SENTIDO - OUTRA FACE - SIST. AUTÔNOMO
SINALIZAÇÃO	
	PROIBIDO FUMAR (SÍMBOLO CIRCULAR, FUNDO BRANCO, PICTOGRAMA PRETO) FAIXA CIRCULAR E BARRA DIAMETRAL VERMELHAS
	RISCO DE CHOQUE ELÉTRICO (SÍMBOLO TRIANGULAR, FUNDO AMARELO) PICTOGRAMA PRETO
	SINALIZAÇÃO DE SAÍDA DE EMERGÊNCIA SETA PARA ESQUERDA - PLACA FOTOLUMINESCENTE
	SINALIZAÇÃO DE SAÍDA DE EMERGÊNCIA SETA PARA DIREITA - PLACA FOTOLUMINESCENTE
	SINALIZAÇÃO DE SAÍDA DE EMERGÊNCIA PLACA FIXADA ACIMA DAS PORTAS - PLACA FOTOLUMINESCENTE
	SINALIZAÇÃO DE SAÍDA DE EMERGÊNCIA SINALIZAÇÃO COMPLEMENTAR - PLACA FOTOLUMINESCENTE
	PONTO DE ACIONAMENTO DO SISTEMA DE ALARME DE INCÊNDIO (SÍMBOLO QUADRADO, FUNDO VERMELHO, PICTOGRAMA FOTOLUMINESCENTE)
	EXTINTOR DE INCÊNDIO (SÍMBOLO QUADRADO, FUNDO VERMELHO, PICTOGRAMA FOTOLUMINESCENTE)
	ABRIGO DE MANGUEIRA E HIDRANTE (SÍMBOLO QUADRADO, FUNDO VERMELHO, PICTOGRAMA FOTOLUMINESCENTE)
	SINALIZAÇÃO DE ESCADA DE EMERGÊNCIA COM PALAVRA SAÍDA SETA PARA DIREITA E SENTIDO PARA BAIXO - PLACA FOTOLUMINESCENTE
	SINALIZAÇÃO DE ESCADA DE EMERGÊNCIA COM PALAVRA SAÍDA SETA PARA DIREITA E SENTIDO PARA CIMA - PLACA FOTOLUMINESCENTE
	SINALIZAÇÃO DE ESCADA DE EMERGÊNCIA COM PALAVRA SAÍDA SETA PARA ESQUERDA E SENTIDO PARA CIMA - PLACA FOTOLUMINESCENTE
	SINALIZAÇÃO DE ESCADA DE EMERGÊNCIA COM PALAVRA SAÍDA SETA PARA ESQUERDA E SENTIDO PARA BAIXO - PLACA FOTOLUMINESCENTE
	SINALIZAÇÃO DE EMERGÊNCIA DO PAVIMENTO PLACA FOTOLUMINESCENTE COM LETRA BRANCA E FUNDO VERDE
	PLACA PROIBIDO ESTACIONAR USO EXCLUSIVO PARA O CORPO DE BOMBEIROS
	DIREÇÃO DO FLUXO DA ROTA DE FUGA
	SAÍDA FINAL DA ROTA DE FUGA
	BARRA ANTIPÂNICO
ALARME	
	ALARME DE ACIONAMENTO MANUAL
	AVISADOR TIPO SIRENE
	AVISADOR TIPO ÁUDIO VISUAL
	CENTRAL DE ALARME
NOTAS:	
1 - OS AVISADORES SONOROS DEVEM SER ÁUDÍVEIS EM TODOS OS PONTOS DA EDIFICAÇÃO SEM INIBIR A COMUNICAÇÃO VERBAL DE ACORDO COM O ITEM 4.1 DA NBR 17240/2013 DA ABNT.	
2 - OS AVISADORES SONOROS DEVEM SER INSTALADOS EM UMA ALTURA ENTRE 2,00m A 2,30m DE ACORDO COM O ITEM 5.3 DA NBR 17240/2013 DA ABNT.	
ILUMINAÇÃO DE EMERGÊNCIA:	
1 - AS LUMINÁRIAS DE EMERGÊNCIA SÃO DO TIPO BLOCO AUTÔNOMO COM LÂMPADA FLUORESCENTE OU LEDES, DE ACORDO COM O ITEM 4.3 DA NBR 10898/2013 DA ABNT. TENSÃO DE ALIMENTAÇÃO: 220V/240V, POTÊNCIA: 10W, DE ACORDO COM O ITEM 4.1.1 DA NBR 10898/2013 DA ABNT. TEMPO DE AUTONOMIA DE 1H NO MÍNIMO, DE ACORDO COM O ITEM 4.3 DA NBR 10898/2013 DA ABNT.	
2 - O SISTEMA DE ILUMINAÇÃO DE EMERGÊNCIA ALIMENTADO POR CENTRAL DE BATERIA DE ACORDO COM O ITEM 4.1.2 DA NBR 10898/2013 DA ABNT.	
GLP:	
1 - A EDIFICAÇÃO NÃO PROJETADA PARA UTILIZAÇÃO DE GLP, DE ACORDO COM O ITEM 4.1.3 DA NT 05/2007.	
ACESSO À MATURIA:	
1 - A FAIXA DE ESTACIONAMENTO DEVE POSSUIR BALIZADORES, ESTACAS REMOVÍVEIS, DELIMITADORES MÓVEIS OU CORDES DE FORMA QUE PREVINA O ESTACIONAMENTO DE VEÍCULOS PARTICULARES NA FAIXA DE ESTACIONAMENTO, CONFORME ITEM 4.3.3 DA NT 05/2007.	
SAÍDA DE EMERGÊNCIA:	
1 - AS PORTAS FICARÃO ABERTAS DURANTE O HORÁRIO DE FUNCIONAMENTO.	
2 - TODA SAÍDA DE EMERGÊNCIA DEVE SER PROTEGIDA DE AMBOS OS LADOS POR PAREDES OU GUARDAS (GUARDA-CORPO) CONTÍNUAS, SEMPRE QUE EXISTIR QUALQUER OBSTÁCULO, MÍNIMO DE 11 CM PARA CADA QUADRO.	
3 - OS CORRIMAOS LATERAIS DEVEM SER CONTÍNUOS, SEM INTERRUÇÃO NOS PONTOS DAS ESCADAS OU RAMPAS CONFORME ITEM 4.6.1.9 DA NT 05/2007.	
4 - AS RAMPAS DEVEM SER DOTADAS DE CORRIMAOS E GUARDAS DE FORMA ANALOGA AO ESPECIFICADO EM 4.6.1.4 E 4.6.2, CONFORME ITEM 4.3.2.1.9 DA NT 05/2007.	
5 - A EXISTÊNCIA DE SINALIZAÇÃO, ILUMINAÇÃO, ABSENÇA DE OBSTÁCULOS E OUTROS, DOS ACESSOS APLICAR-SE COM AS DEVIDAS ALTERAÇÕES, AS RAMPAS CONFORME ITEM 4.3.2.1.9 DA NT 05/2007.	
6 - TODAS AS RAMPAS DEVEM TER OS PISOS COM CONDIÇÕES ANTI-DERRAPANTES, E QUE PERMANEÇAM ANTI-DERRAPANTES COM O USO, CONFORME ITEM 4.3.2.1.9 DA NT 05/2007.	



NOTAS LUMINÁRIA DE EMERGÊNCIA

- A SINALIZAÇÃO DEVE SER LUMINOSA E ALIMENTADA POR ACUMULADORES QUE SEJAM FUNCIONAR AUTOMATICAMENTE POUCO TEMPO ANTES DE 1 HORA QUANDO HÁ FALTA DE ENERGIA CONVENCIONAL.

- O FLUXO LUMINOSO DO PONTO DE LUZ EXCLUSIVAMENTE DE ILUMINAÇÃO DE SINALIZAÇÃO DEVE SER TOTAL A 30 LUMENS/CM² QUANDO O EXTINTOR QUANDO O TEMPO DE FUNCIONAMENTO DO SISTEMA QUANDO HÁ FALTA DE ALIMENTAÇÃO NORMAL.

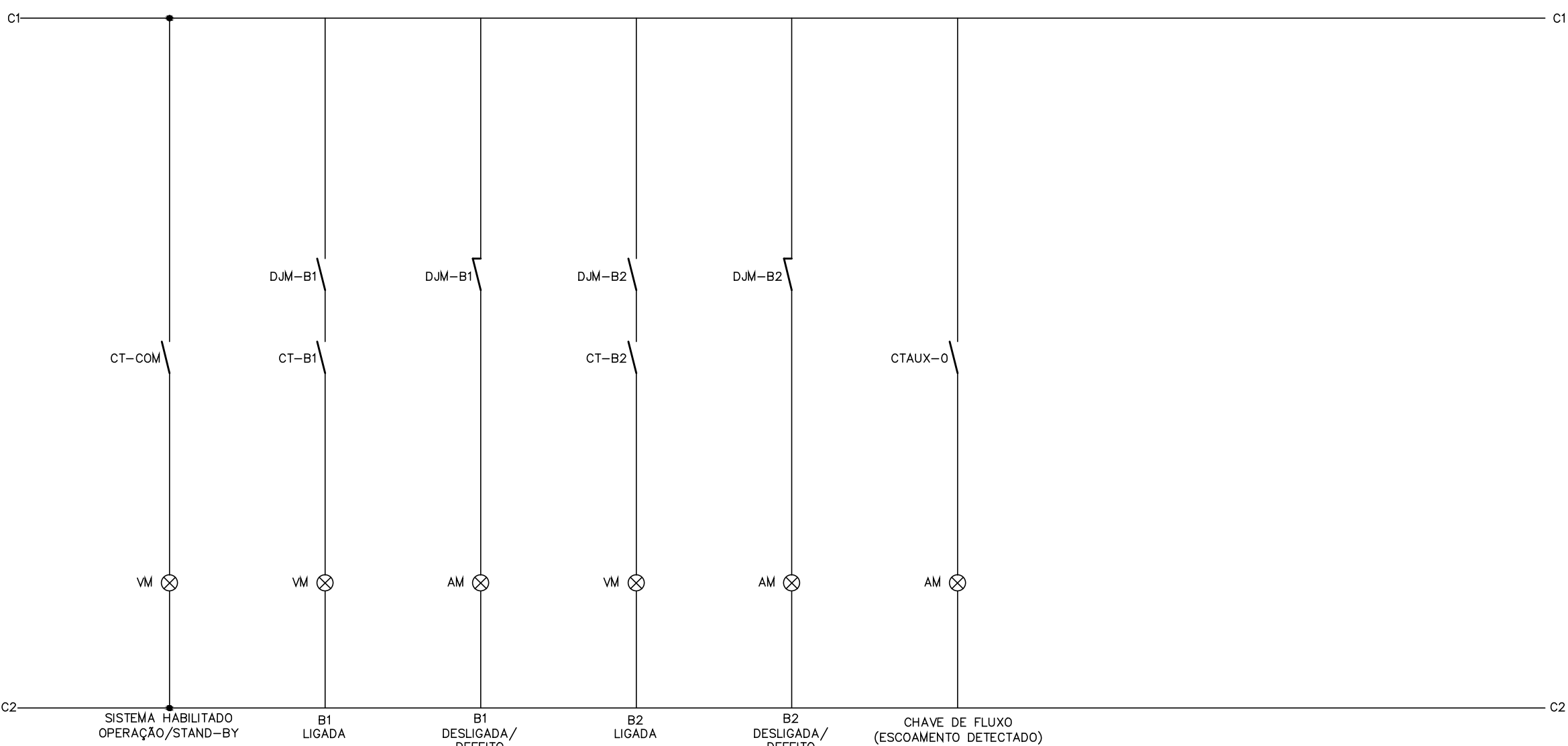
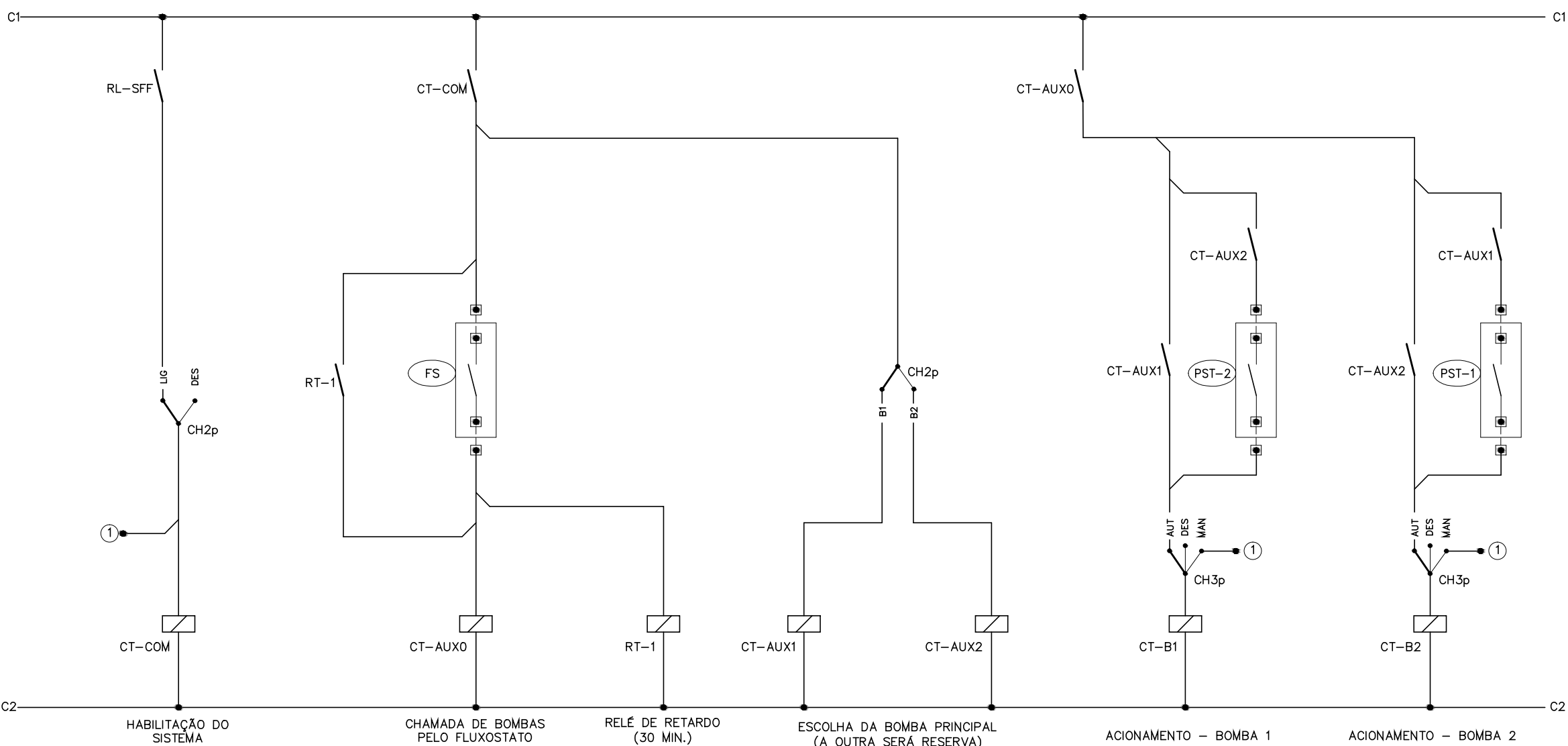
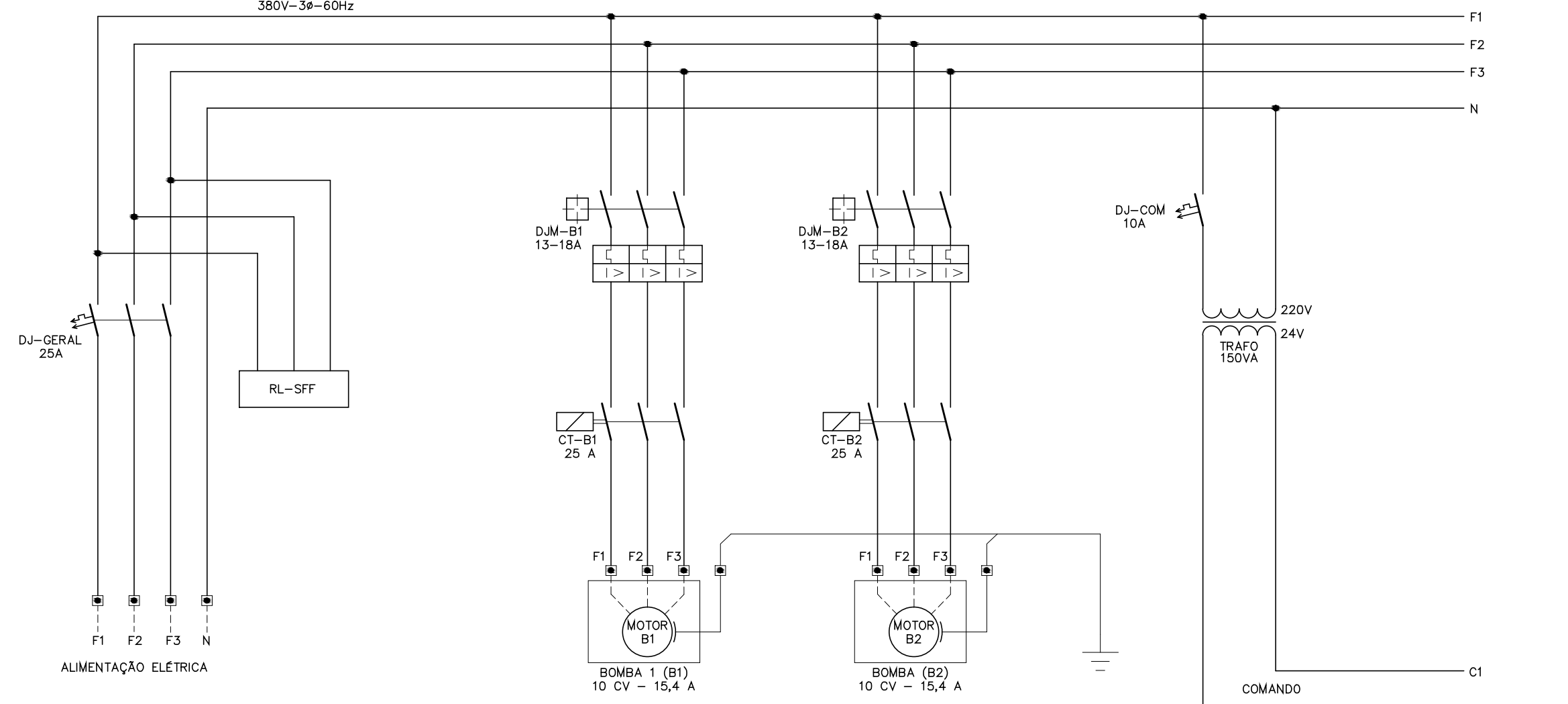
6 DETALHE ILUMINAÇÃO DE EMERGÊNCIA SEM ESCALA

SIMBOLÓGIA	
	DJ - DISJUNTOR
	DJM - DISJUNTOR-MOTOR
	CT - CONTADORA
	CTCM - CONTADORA DE COMANDO AUXILIAR
	CTAX - CONTADORA AUXILIAR
	CH2p - CHAVE COMUTADORA DE DUAS POSIÇÕES
	CH3p - CHAVE COMUTADORA DE TRÊS POSIÇÕES
	LAMPADA AMARELA (GRUPO DE VERMELHA) (VM)
	FS - FLUXOSTATO (CHAVE DE FLUXO)
	PST - PRESSOSTATO DIFERENCIAL PARA ÁGUA
	RL-SFF - RELÉ DE SEQUÊNCIA E FALTA DE FASE
	RT - RELÉ TEMPORIZADO DE RETARDO

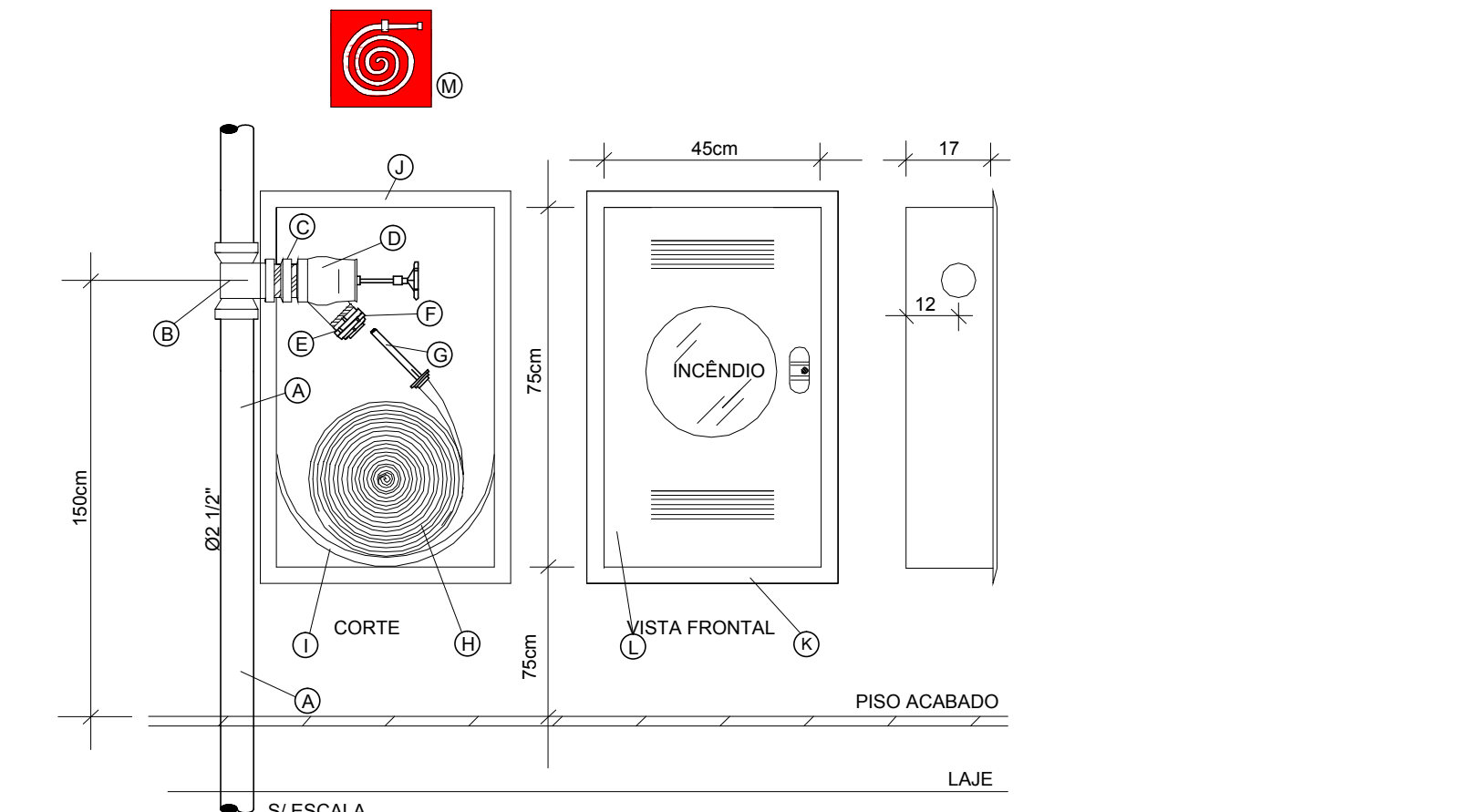
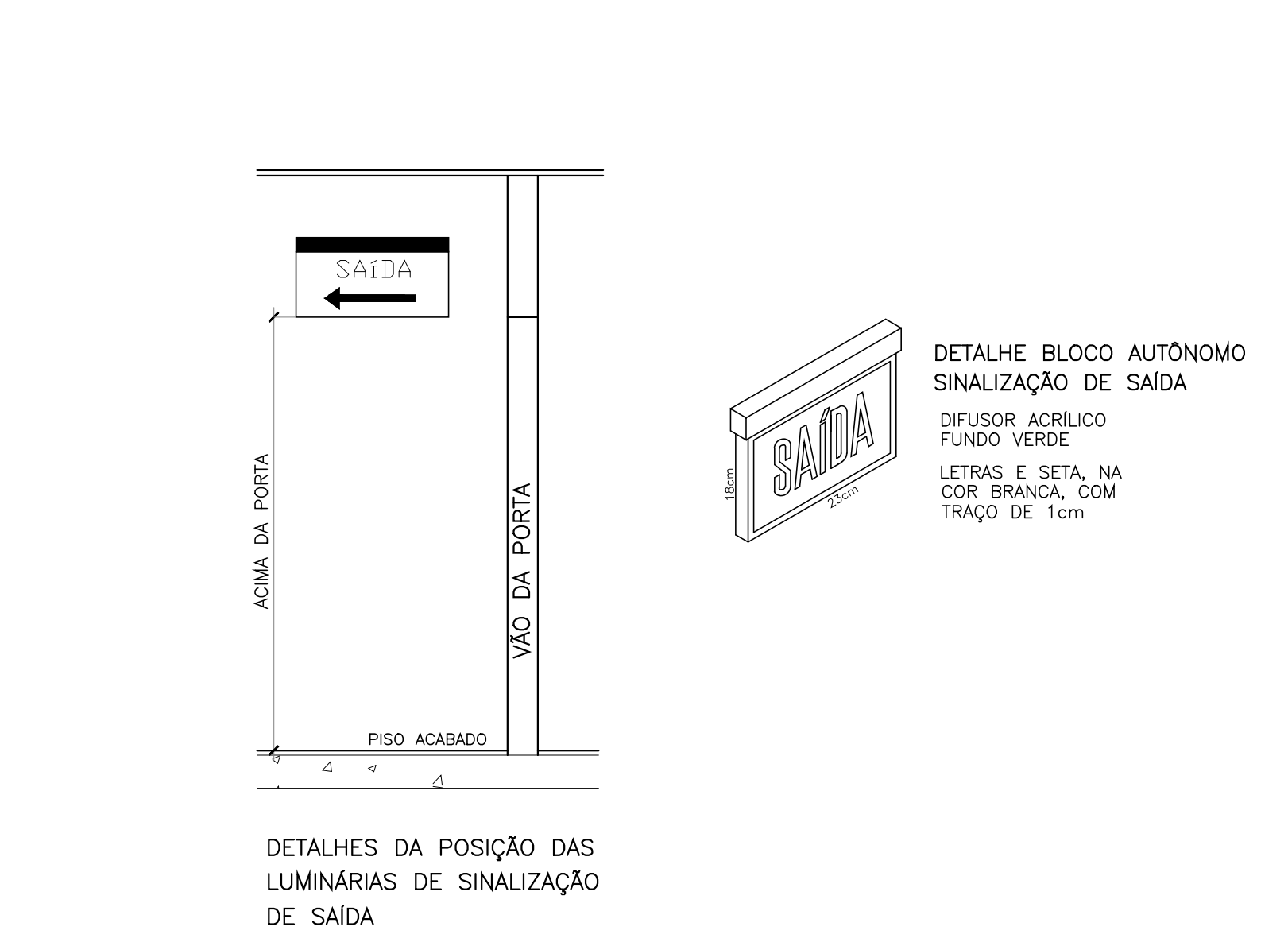
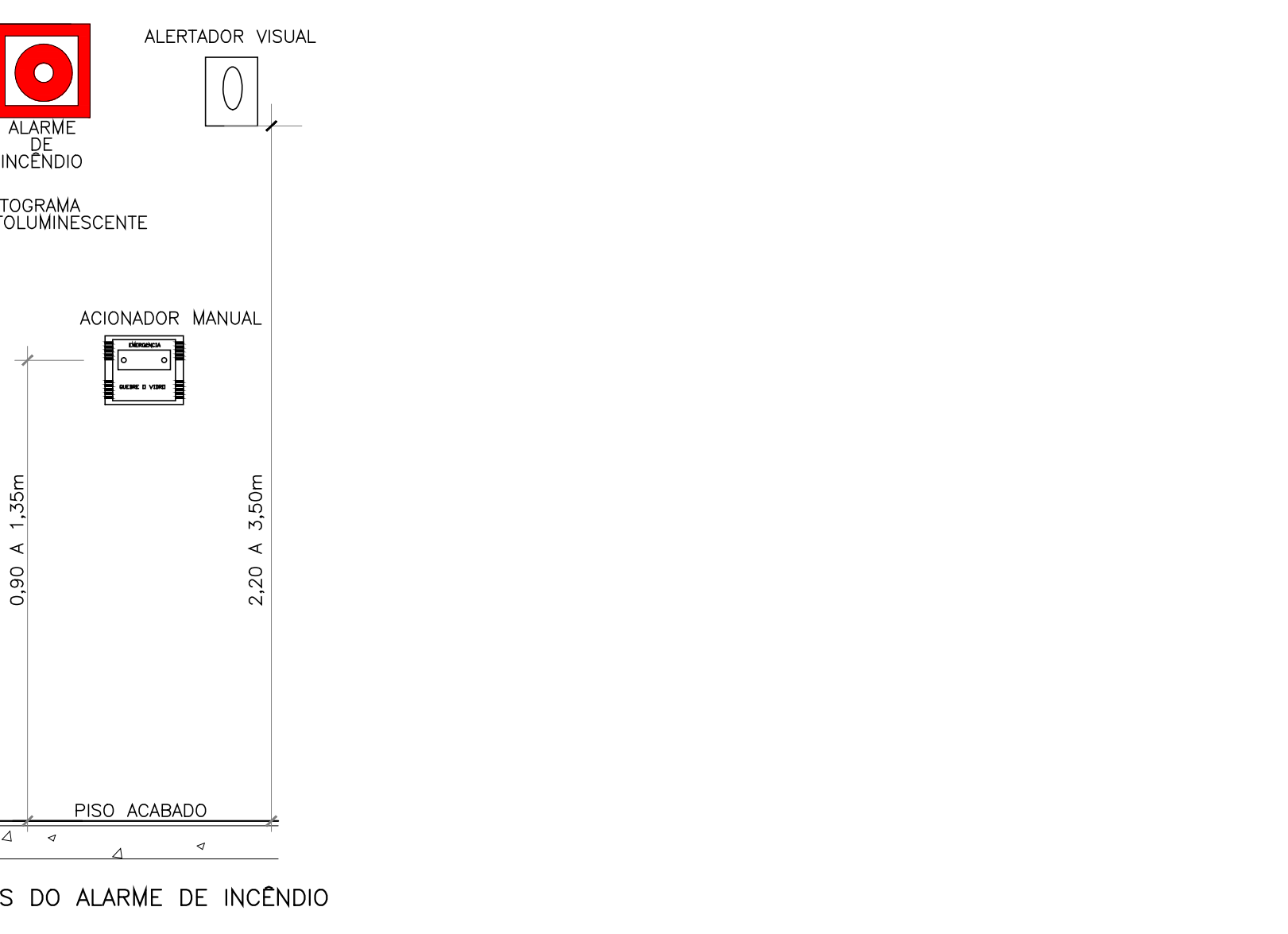
OBSERVAÇÕES

1 - A EMPRESA INSTALADORA DEVERÁ VERIFICAR A COMPATIBILIDADE DE TENSÃO, CORRENTE E TIPO DE SINAL ENTRE OS COMPONENTES A SEREM FORNECIDOS E INSTALADOS.

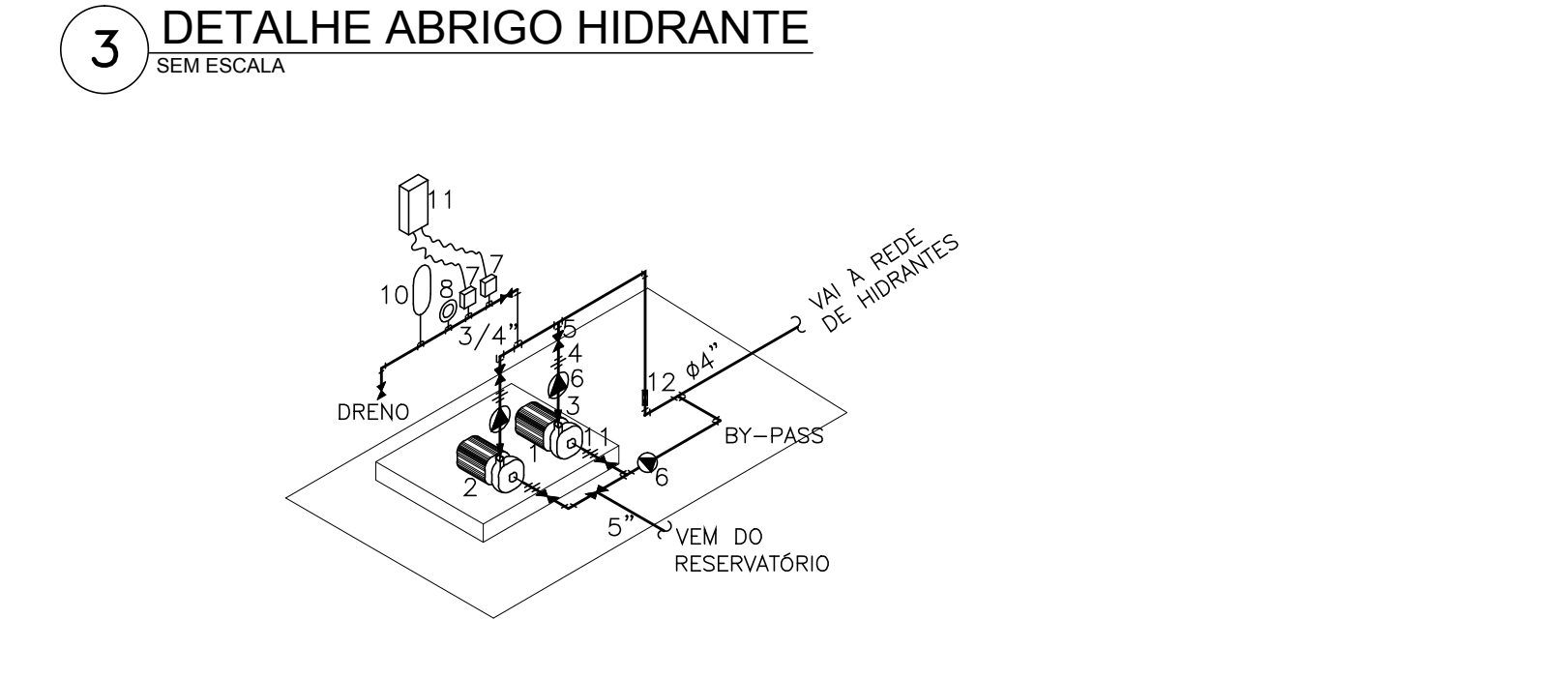
2 - A TENSÃO DE COMANDO DEVERÁ PREFERENCIALMENTE SER 24V.



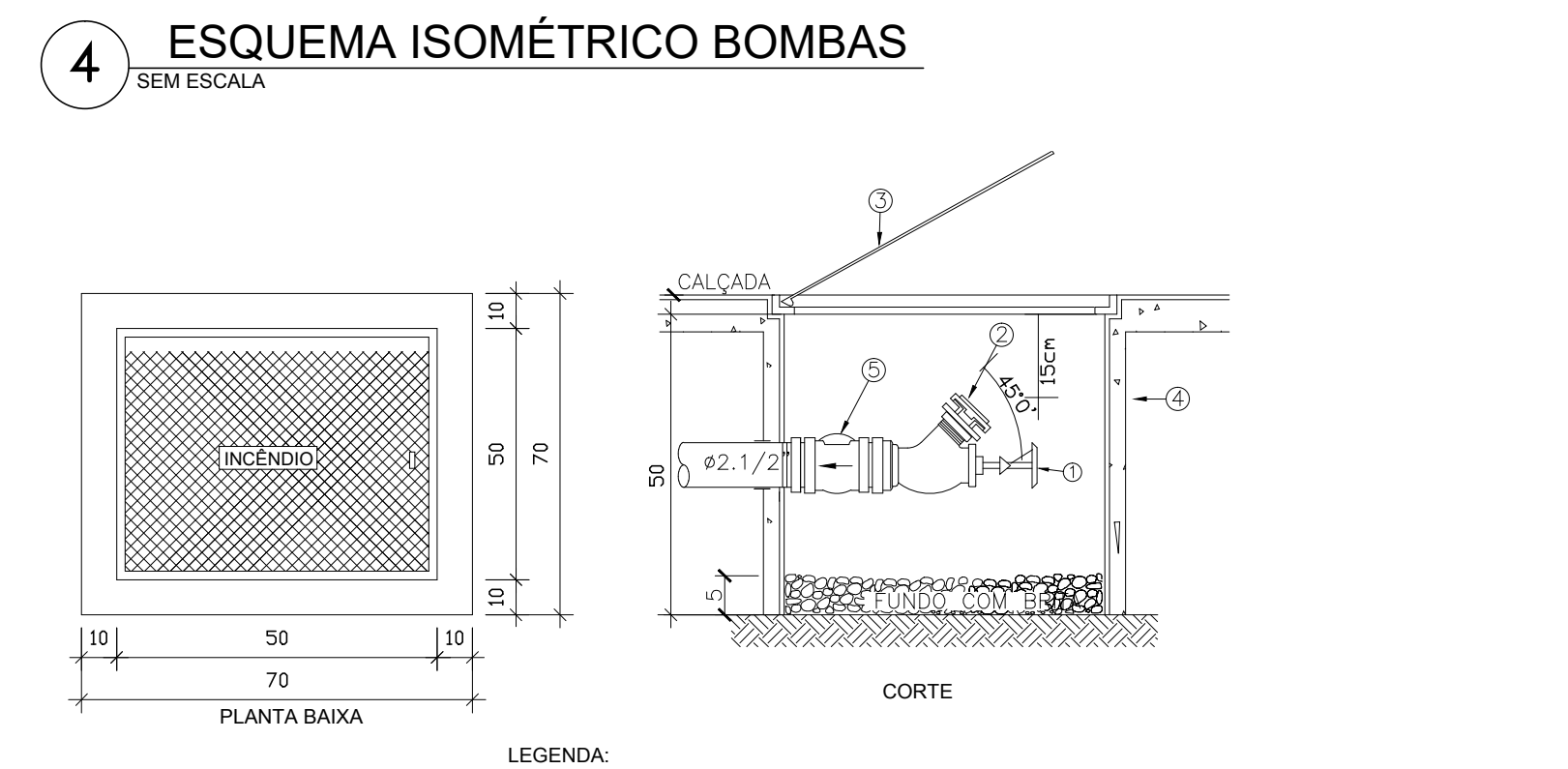
7 DIAGRAMA DE FORÇA/COMANDO PARA ACIONAMENTO DA BOMBA PARA HIDRANTES SEM ESCALA



ESPECIFICAÇÃO	TOTAL
(A) TUBO DE AÇO GALVANIZADO Ø2 1/2"	..
(B) TÊ DE FERRO GALVANIZADO Ø2 1/2" x Ø2 1/2"	1
(C) NIPLE DUPLO DE FERRO GALVANIZADO Ø2 1/2"	1
(D) REGISTRO GLOBO ANGULAR DE LATÃO BRONZE 2 1/2"	1
(E) ADAPTADOR PARA ENGATE STORZ 2 1/2" x 2 1/2"	1
(F) ENGATE TIPO STORZ	1
(G) ESQUADRO TRONCO CÔNICO 1 1/2" x Ø3,8 (Ø3,8mm)	2
(H) MANGUEIRA DE INCÊNDIO DIÂMETRO INTERNO DE 38mm	1
(I) 1 1/2" E COMPRIMENTO DE 15 METROS	1
(J) CESTO OU SUPORTE PARA MANGUEIRA	1
(K) CAIXA DE INCÊNDIO	1
(L) MARCHO METÁLICO	1
(M) LÂMPADA METÁLICA	1
(N) SINALIZAÇÃO	1

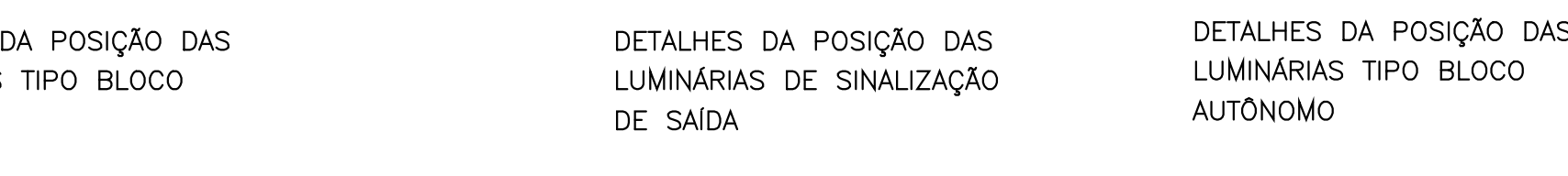
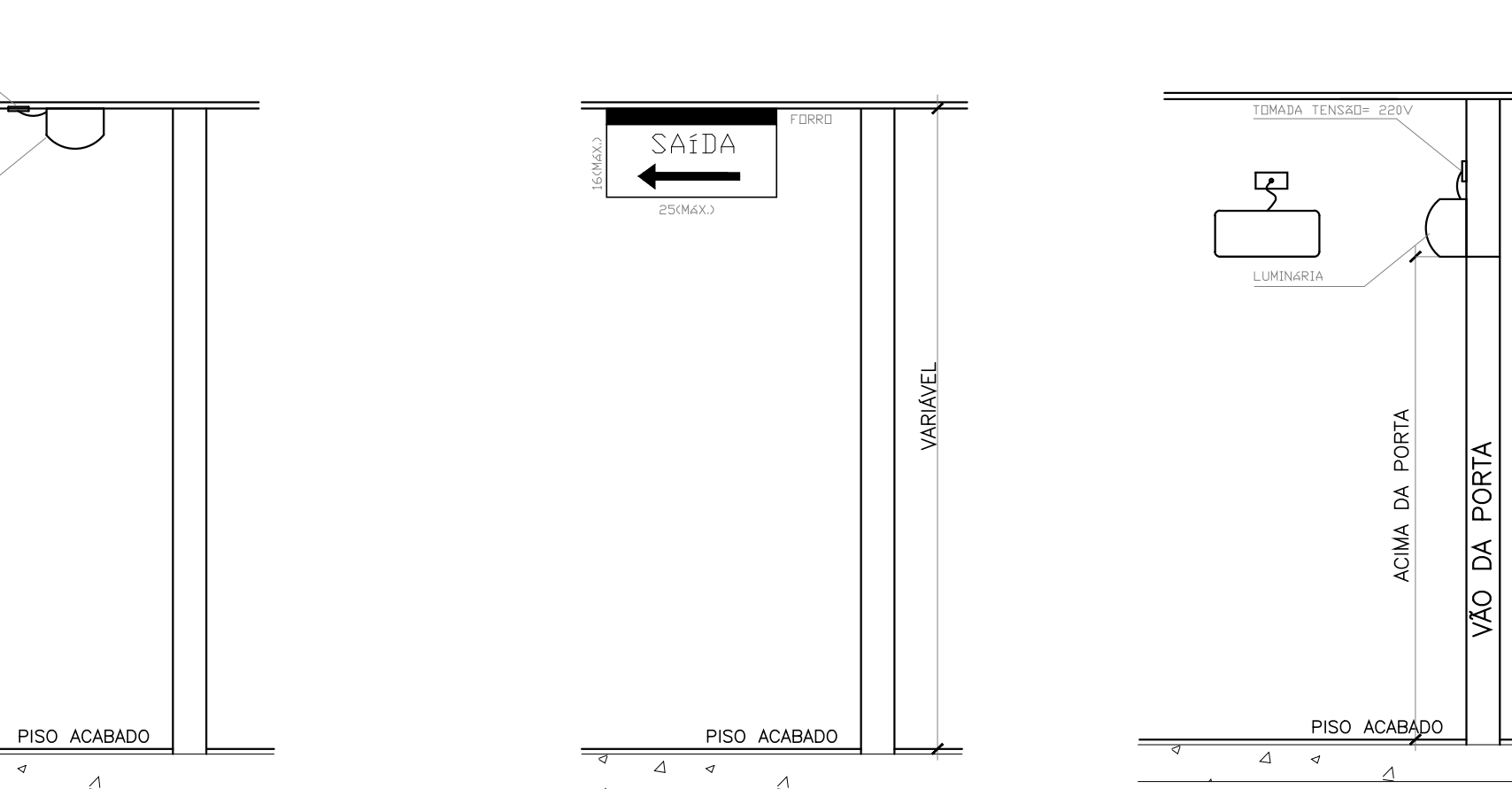
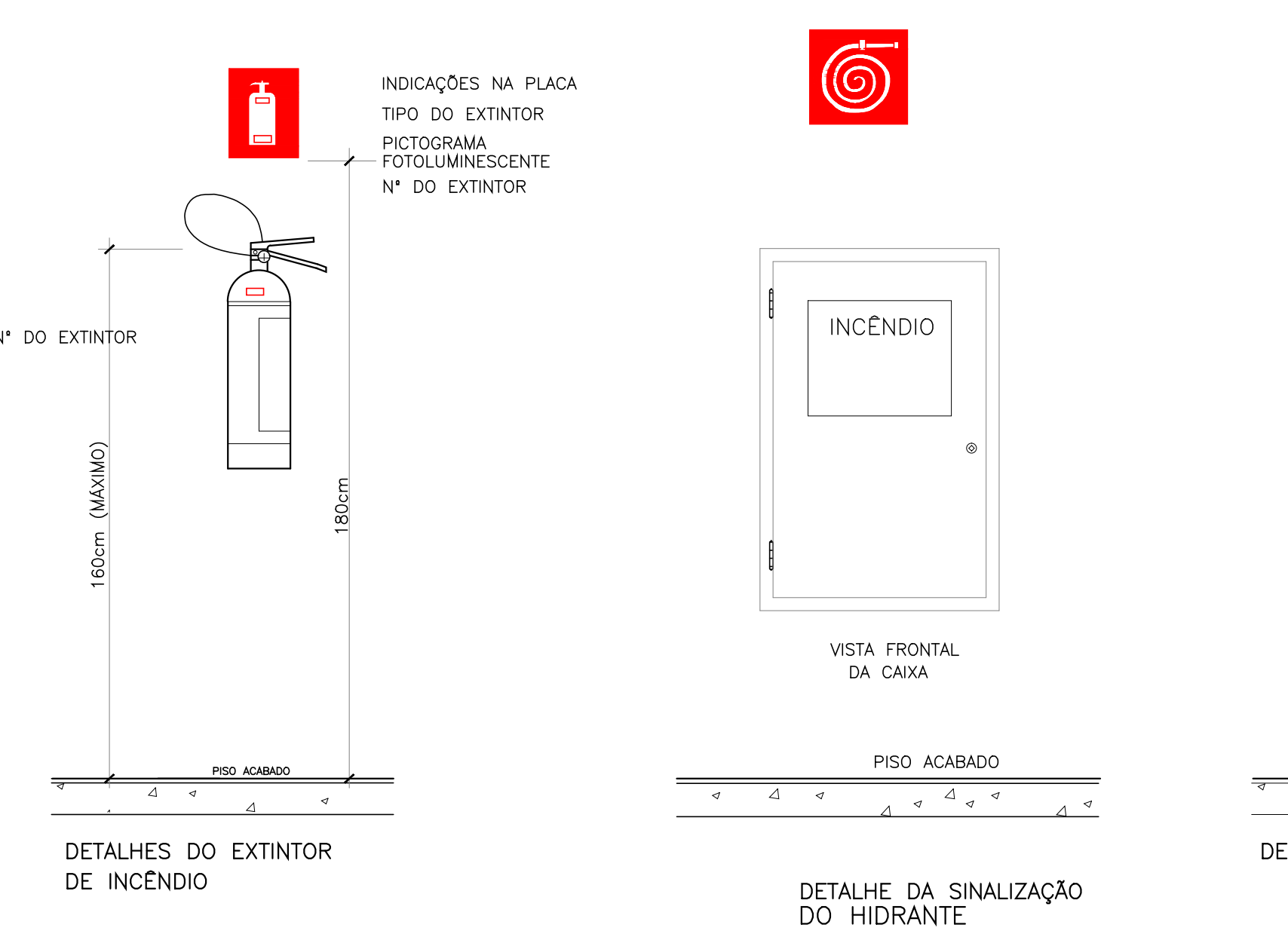


- 1 - ELETROBOMBA PRINCIPAL 1
- 2 - ELETROBOMBA PRINCIPAL 2 (RESERVA)
- 3 - REDUÇÃO CONCÊNTRICA
- 4 - UNÃO
- 5 - VÁLVULA DE GAETA
- 6 - VÁLVULA DE RETENÇÃO
- 7 - PRESSOSTATO DAS BOMBAS PRINCIPAIS
- 8 - MANÔMETRO
- 9 - REDUÇÃO EXCÊNTRICA
- 10 - TANQUE DE PRESSÃO 100L
- 11 - QUADRO ELÉTRICO
- 12 - VÁLVULA DE FLUXO



- 1 - VÁLVULA TIPO GLOBO ANGULAR 45° DE Ø2 1/2"
- 2 - ADAPTADOR STORZ DE Ø2 1/2" COM TAMPA E CORRENTE
- 3 - TAMPA DE FERRO FUNDO 380x380x COM A INSCRIÇÃO "INCÊNDIO"
- 4 - CAIXA DE CONCRETO OU ALVENARIA DE TUBOS COM FUNDO DE CONCRETO COM DRENO, OU COM FUNDO EM BRITA COM h=5cm
- 5 - VÁLVULA DE RETENÇÃO

5 DETALHE HIDRANTE DE RECALQUE SEM ESCALA



1 DETALHES GERAIS - SINALIZAÇÃO E ILUMINAÇÃO DE EMERGÊNCIA SEM ESCALA

SINALIZAÇÃO DE PROIBIÇÃO				
CÓDIGO	SÍMBOLO	SIGNIFICADO	FORMA E COR	APLICAÇÃO
1		PROIBIDO FUMAR	SÍMBOLO: CIRCULAR FUNDO: BRANCO PICTOGRAMA: PRETO FAIXA CIRCULAR E BARRA DIAMETRAL: VERMELHAS	TODO LOCAL ONDE O FUMO POSSA AUMENTAR O RISCO DE INCÊNDIO
SINALIZAÇÃO DE ALERTA				
9		CHUVE, RISCO DE CHOQUE	SÍMBOLO: TRIANGULAR FUNDO: AMARELO PICTOGRAMA: PRETO FAIXA TRIANGULAR: PRETA	PRÓXIMO A INSTALAÇÕES ELÉTRICAS DE OPERAÇÃO RISCO DE CHOQUE
SINALIZAÇÃO DE ORIENTAÇÃO E SALVAMENTO				
13		SAÍDA DE EMERGÊNCIA	SÍMBOLO: RETANGULAR FUNDO: VERDE PICTOGRAMA: FOTOLUMINESCENTE	INDICAÇÃO DO SENTIDO DE UMA SAÍDA DE EMERGÊNCIA
14		SAÍDA DE EMERGÊNCIA	SÍMBOLO: RETANGULAR FUNDO: VERDE PICTOGRAMA: FOTOLUMINESCENTE	INDICAÇÃO DE UMA SAÍDA DE EMERGÊNCIA A SER AFIXADA ACIMA DA PORTA, PARA INDICAR O SEU ACESSO
16		SAÍDA DE EMERGÊNCIA	SÍMBOLO: RETANGULAR FUNDO: VERDE PICTOGRAMA: FOTOLUMINESCENTE	INDICAÇÃO DO SENTIDO DE FUGA NO INTERIOR DAS ESCADAS
17		SAÍDA DE EMERGÊNCIA	SÍMBOLO: RETANGULAR FUNDO: VERDE MENSAGEM "SAÍDA" E OU PICTOGRAMA E OU SETA DIRECIONAL FOTOLUMINESCENTE, COM ALTURA DE LETRA SEMPRE > 50 MM	INDICAÇÃO DA SAÍDA DE EMERGÊNCIA, UTILIZADA COMO COMPLEMENTAÇÃO DO PICTOGRAMA FOTOLUMINESCENTE (SETA OU IMAGEM, OU AMBOS)
19		NÚMERO DO PAVIMENTO	SÍMBOLO: RETANGULAR DO QUADRADO FUNDO: VERDE MENSAGEM INDICANDO NÚMERO DO PAVIMENTO, POSE SER FORMADA PELA ASSOCIAÇÃO DE DUAS PLACAS, SE NECESSÁRIO	INDICAÇÃO DE PAVIMENTO, NO INTERIOR DA ESCADA (PATAMAR)
SINALIZAÇÃO DE EQUIPAMENTOS				
21		COMANDO MANUAL DE ALARME OU BOMBA DE INCÊNDIO	SÍMBOLO: QUADRADO FUNDO: VERMELHA PICTOGRAMA: FOTOLUMINESCENTE	PONTO DE ACIONAMENTO DE ALARME DE INCÊNDIO OU BOMBA DE INCÊNDIO, DEVE VIR SEMPRE ACOMPANHADO DE UMA MENSAGEM ESCRITA, DESIGNADO O EQUIPAMENTO ACIONADO POR AQUELE PONTO
23		EXTINTOR DE INCÊNDIO	SÍMBOLO: QUADRADO FUNDO: VERMELHA PICTOGRAMA: FOTOLUMINESCENTE	INDICAÇÃO DE LOCALIZAÇÃO DOS EXTINTORES DE INCÊNDIO
25		ABRIGO DE MANGUEIRA DE HIDRANTE	SÍMBOLO: QUADRADO FUNDO: VERMELHA PICTOGRAMA: FOTOLUMINESCENTE	INDICAÇÃO DO ABRIGO DA MANGUEIRA DE INCÊNDIO COM OU SEM HIDRANTE EM SEU INTERIOR.
OUTROS				
		PROIBIÇÃO DE ESTACIONAMENTO	SÍMBOLO: RETANGULAR FUNDO: BRANCO	DEMARCAR VAGA EXCLUSIVA PARA USO DO CORPO DE BOMBEIROS

2 DETALHE PLACA DE SINALIZAÇÃO SEM ESCALA

5 DETALHE HIDRANTE DE RECALQUE SEM ESCALA

CLIENTE: FUNDAÇÃO UNIVERSIDADE DE BRASÍLIA

GRUPO: IDA - OFICINAS ESPECIAIS

END: GLEBA A, SC-03 CAMPUS UNIVERSITÁRIO DARCY RIBEIRO - UNB, BRASÍLIA-DF

EMPRA: PROJETO EXECUTIVO

PROJETO: PROJETO EXECUTIVO

ESCALA: INDICADA

DATA: 08/2017

PROJETO: PROJETO EXECUTIVO

ESCALA: INDICADA

CONTE A INCÊNDIO

INC_05/07

Rua Washington Luiz, 1118, Q. 901
Cidade - Pólo Alpha - RB
CEP 90014-000 - Telfax: 0113000-3800

QUADRO DE ÁREAS:	LOCALIZAÇÃO SEM ESCALA:
ÁREA DE INTERVENÇÃO: A=3.191,87m²	

RESPONSÁVEL TÉCNICO:	
RESPONSÁVEL TÉCNICO: ENG. PAULO JOSÉ DA SILVA CREA: R0335334	ELABORAÇÃO: ENG. PAULO JOSÉ DA SILVA CREA: R0335334
COORDENADOR RA: ENG. RICARDO F. ALVES CREA: RS: 180.750	DESENHO: KAREN - CBR

QUADRO DE REVISÃO			
Rev.	Data	Descrição	Elaboração
002	31/01/2019	REVISÃO CONFORME Ofício nº 15/2019/NFPA / CEPLAN / CPROJ	KAREN - CBR
001	23/01/2019	REVISÃO CONFORME Ofício nº 07/2019/NFPA / CEPLAN / CPROJ	KAREN - CBR
000	27/12/2018	EMISSÃO INICIAL	KAREN - CBR

DOCUMENTOS DE REFERÊNCIA:		
Name	Data	Descrição

